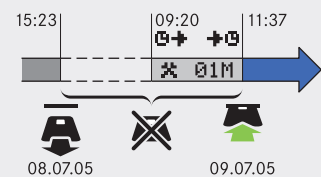


3a

Ξεκινήσατε την τρέχουσα ημέρα εργασίας χωρίς εισαγωγή κάρτας οδηγού.  
Απαιτείται χειροκίνητη καταχώριση.



**Τοποθέτηση κάρτας οδηγού** [11:37 UTC]

ΧΕΙΡΟΚΙΝΗΤΗ ΚΑΤΑΧΩΡΙΣΗ

ΠΡΩΤΗ ΣΥΝΕΧ. ΗΜΕΡΑ  
15:23 08.07.05

ΠΡΩΤΗ ΤΕΛΕΥΤ. ΕΡΓΑΣΙΑ  
15:23 08.07.05

Τελευταία ημέρα εργασίας

Τρέχουσα ημέρα εργασίας

ΠΡΩΤΗ ΣΥΝΕΧ. ΗΜΕΡΑ  
15:23 08.07.2005

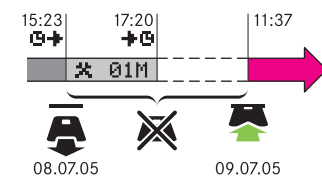
ΠΡΩΤΗ ΤΕΛΕΥΤ. ΕΡΓΑΣΙΑ  
11:37 09.07.2005

Τρέχουσα ημέρα εργασίας

**Οδήγηση** [11:38 UTC]

3b

Τελειώσατε την τελευταία ημέρα εργασίας χωρίς εισαγωγή κάρτας οδηγού.  
Απαιτείται χειροκίνητη καταχώριση.



**Τοποθέτηση κάρτας οδηγού** [11:37 UTC]

ΧΕΙΡΟΚΙΝΗΤΗ ΚΑΤΑΧΩΡΙΣΗ

ΠΡΩΤΗ ΣΥΝΕΧ. ΗΜΕΡΑ  
15:23 08.07.05

ΠΡΩΤΗ ΤΕΛΕΥΤ. ΕΡΓΑΣΙΑ  
15:23 08.07.05

Τελευταία ημέρα εργασίας

Τρέχουσα ημέρα εργασίας

ΠΡΩΤΗ ΣΥΝΕΧ. ΗΜΕΡΑ  
15:23 08.07.2005

ΠΡΩΤΗ ΤΕΛΕΥΤ. ΕΡΓΑΣΙΑ  
17:20 08.07.2005

Τελευταία ημέρα εργασίας

Τρέχουσα ημέρα εργασίας

ΠΡΩΤΗ ΣΥΝΕΧ. ΗΜΕΡΑ  
11:37 09.07.2005

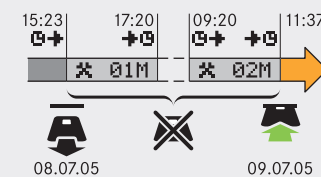
ΠΡΩΤΗ ΤΕΛΕΥΤ. ΕΡΓΑΣΙΑ  
11:37 09.07.2005

Τρέχουσα ημέρα εργασίας

**Οδήγηση** [11:38 UTC]

3c

Τελειώσατε την τελευταία ημέρα εργασίας ΚΑΙ ξεκινήσατε την τρέχουσα ημέρα εργασίας χωρίς εισαγωγή κάρτας οδηγού.  
Πρέπει να γίνει χειροκίνητη καταχώριση.



**Τοποθέτηση κάρτας οδηγού** [11:37 UTC]

ΧΕΙΡΟΚΙΝΗΤΗ ΚΑΤΑΧΩΡΙΣΗ

ΠΡΩΤΗ ΣΥΝΕΧ. ΗΜΕΡΑ  
15:23 08.07.05

ΠΡΩΤΗ ΤΕΛΕΥΤ. ΕΡΓΑΣΙΑ  
15:23 08.07.05

Τελευταία ημέρα εργασίας

Τρέχουσα ημέρα εργασίας

ΠΡΩΤΗ ΣΥΝΕΧ. ΗΜΕΡΑ  
15:23 08.07.2005

ΠΡΩΤΗ ΤΕΛΕΥΤ. ΕΡΓΑΣΙΑ  
17:20 08.07.2005

Τελευταία ημέρα εργασίας

Τρέχουσα ημέρα εργασίας

ΠΡΩΤΗ ΣΥΝΕΧ. ΗΜΕΡΑ  
09:20 09.07.2005

ΠΡΩΤΗ ΤΕΛΕΥΤ. ΕΡΓΑΣΙΑ  
09:20 09.07.2005

Τρέχουσα ημέρα εργασίας

**Οδήγηση** [11:38 UTC]



### Μετατροπή χειροκίνητων καταχωρίσεων

Μπορείτε να κάνετε τις εξής τροποποιήσεις στις πρόσφατες χειροκίνητες εισόδους δραστηριοτήτων:

- Αλλαγή
- Διαγραφή
- Προσθήκη (η νέα είσοδος εισάγεται ΠΙΝ από την επιλεγμένη δραστηριότητα)

**Σημείωση!** Δεν μπορείτε να τροποποιήσετε δραστηριότητες που καταχωρίστηκαν χειροκίνητα σε προηγούμενες εισαγωγές της κάρτας οδηγού.



### Αλλαγή πρόσφατων εισόδων καταχώρισης

ΜΕΤΑΤΡΟΠΗ ΕΙΣΟΔΩΝ

1 09:20 09.07.2005

02M

00 09.07.2005

ΜΕΤΑΤΡΟΠΗ ΕΙΣΟΔΩΝ

ΑΠΟΕΪΚΕΥΣΗ ΔΡΑΣΤΗΡΙΟΤΗΤΩΝ

1\* 00h01 00h000

2\* 00h00 12:38



### Διαγραφή πρόσφατων εισόδων καταχώρισης

ΜΕΤΑΤΡΟΠΗ ΕΙΣΟΔΩΝ

1 09:20 09.07.2005

02M

02M ΠΡΟΣΘΗΚΗ ή ΔΙΑΓΡΑΦΗ ΕΙΣΟΔΩΝ

1 23 08.07.2005

ΜΕΤΑΤΡΟΠΗ ΕΙΣΟΔΩΝ

ΑΠΟΕΪΚΕΥΣΗ ΔΡΑΣΤΗΡΙΟΤΗΤΩΝ

1\* 00h01 00h000

2\* 00h00 12:38



### Προσθήκη επιπλέον εισόδων καταχώρισης

ΜΕΤΑΤΡΟΠΗ ΕΙΣΟΔΩΝ

1 09:20 09.07.2005

02M

02M ΠΡΟΣΘΗΚΗ ή ΔΙΑΓΡΑΦΗ ΕΙΣΟΔΩΝ

1 15 09.07.2005

ΜΕΤΑΤΡΟΠΗ ΕΙΣΟΔΩΝ

ΑΠΟΕΪΚΕΥΣΗ ΔΡΑΣΤΗΡΙΟΤΗΤΩΝ

1\* 00h01 00h000

2\* 00h00 12:38

## Ψηφιακός ταχογράφος SE5000



# QuickGuide

Σύντομο Εγχειρίδιο

STONERIDGE - SETTING THE STANDARD

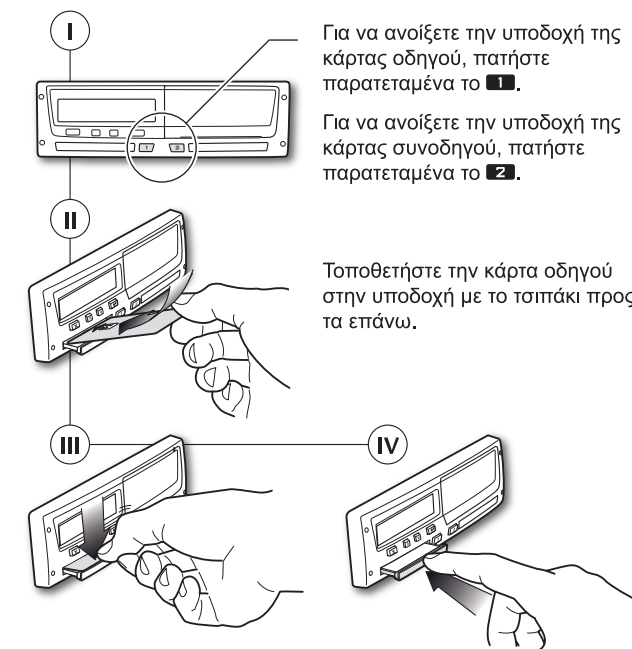
### Καταγραφή δραστηριοτήτων

Όλες οι δραστηριότητες που πραγματοποιούνται μέσα στην ημέρα εργασίας πρέπει να καταγράφονται στην κάρτα οδηγού.

### Χειροκίνητη καταχώριση

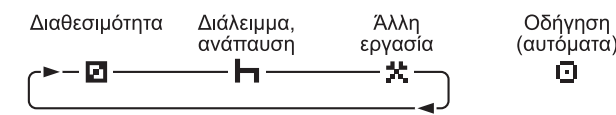
Χειροκίνητη καταχώριση πρέπει να γίνεται αν, μετά την τελευταία αφαίρεση της κάρτας, πραγματοποιήσατε οποιαδήποτε δραστηριότητα χωρίς να εισαγάγετε την κάρτα οδηγού.

## Τοποθέτηση κάρτας οδηγού



## Επιλογή δραστηριότητας

Για να επιλέξετε δραστηριότητα, πατήστε στιγμιαία το 1 για τον οδηγό ή το 2 για το συνοδηγό.



Για περισσότερες πληροφορίες αναφορικά με τους Ψηφιακούς Ταχογράφους, τους Κύκλους Εκπαίδευσης και για Λύσεις Διαχείρισης Δεδομένων επικοινωνήστε με την Stoneridge στο τηλέφωνο: +30 (0)210 3474500 ή +44 (0)870 887 9256.

SE5000 Rev. 6  
101659/12R01 EL

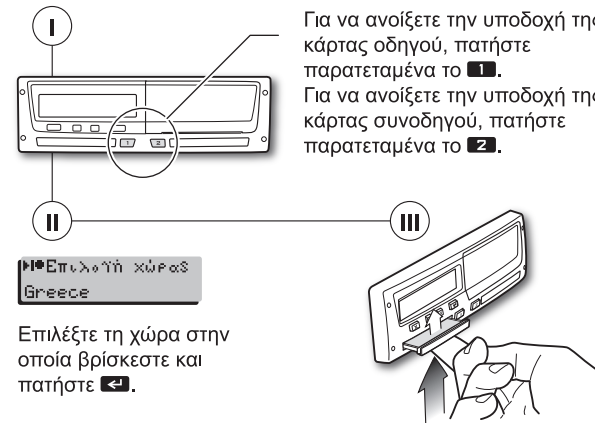
## Ωρα UTC (Συγχρονισμένος Παγκόσμιος Χρόνος)

Τα δεδομένα που αποθηκεύονται και η ένδειξη ώρας που εμφανίζεται στον ταχογράφο αναφέρονται πάντα σε ώρα UTC.

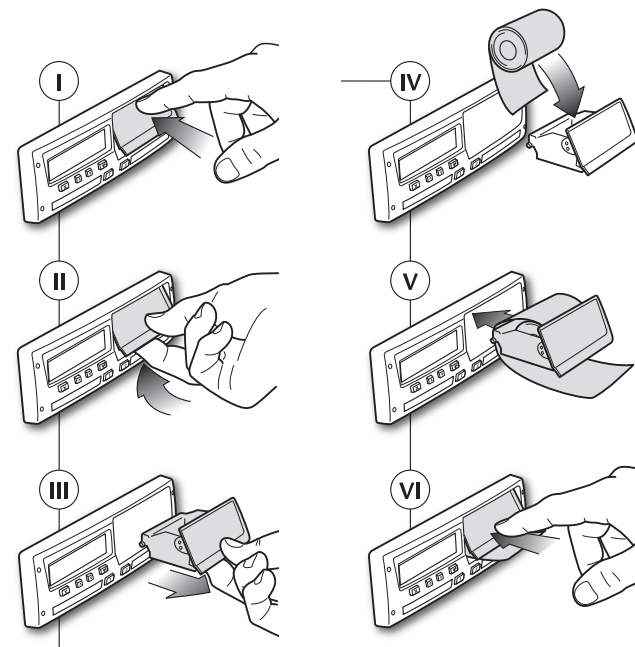
Η τοπική ώρα εμφανίζεται μόνο ενημερωτικά:

- Στην τυπική οθόνη οδηγού.
- Στις χειροκίνητες εισόδους δραστηριοτήτων.
- Σε μερικές εκτυπώσεις.

## Αφαίρεση κάρτας οδηγού



## Αντικατάσταση χαρτιού εκτυπωτή



## Χειροκίνητη καταχώριση

Χειροκίνητη καταχώριση πρέπει να γίνεται αν, μετά την τελευταία αφαίρεση της κάρτας, πραγματοποιήσατε οποιαδήποτε δραστηριότητα χωρίς να εισαγάγετε την κάρτα οδηγού.

Χειροκίνητη καταχώριση δραστηριοτήτων επιτρέπεται μόνο:

- Εκ των υστέρων, κατά την επόμενη εισαγωγή της κάρτας οδηγού.
- Για 16 δραστηριότητες το μέγιστο σε κάθε εισαγωγή της κάρτας οδηγού.
- Για περιόδους μη καταγεγραμμένων δραστηριοτήτων που δεν ξεπερνούν τις 24 ώρες από την τελευταία αφαίρεση και τις 24 ώρες πριν από την παρούσα εισαγωγή της κάρτας οδηγού.

### Σημείωση!

Ο ταχογράφος περνά αυτόματα σε κατάσταση "Οδήγηση" 1 λεπτό μετά την τελευταία σας ενέργεια.

Στην κατάσταση αυτή δεν είναι πλέον δυνατή η χειροκίνητη καταχώριση δραστηριοτήτων.

### Πέντε πιθανές καταστάσεις

- 1** Νέα ημέρα εργασίας.  
**Επιλογή μη χειροκίνητης καταχώρισης.**  
Συνέχιση τρέχουσας ημέρας εργασίας, ενώ δεν έχει γίνει εισαγωγή της κάρτας οδηγού για κάποιο διάστημα.  
**Απαιτείται χειροκίνητη καταχώριση.**
- 2** Η τρέχουσα ημέρα εργασίας ξεκίνησε χωρίς εισαγωγή κάρτας οδηγού.  
**Απαιτείται χειροκίνητη καταχώριση.**
- 3a** Η τελευταία ημέρα εργασίας τελείωσε χωρίς εισαγωγή κάρτας οδηγού.  
**Απαιτείται χειροκίνητη καταχώριση.**
- 3b** Η τελευταία ημέρα εργασίας τελείωσε ΚΑΙ η τρέχουσα ημέρα εργασίας ξεκίνησε χωρίς εισαγωγή κάρτας οδηγού.  
**Απαιτείται χειροκίνητη καταχώριση.**
- 3c** Η τελευταία ημέρα εργασίας τελείωσε ΚΑΙ η τρέχουσα ημέρα εργασίας ξεκίνησε χωρίς εισαγωγή κάρτας οδηγού.  
**Απαιτείται χειροκίνητη καταχώριση.**

### Έξοδος από χειροκίνητη καταχώριση

- Αρχίστε να οδηγείτε.
- Πατήστε παρατεταμένα το **X**.
- Τοποθετήστε ή αφαιρέστε την κάρτα οδηγού.
- Μην πατήσετε κανένα κουμπί του ταχογράφου για 1 λεπτό.
- Πατήστε **X** για να αποδεχτείτε τις προεπιλεγμένες δραστηριότητες και ώρες έναρξης και ολοκλήρωσής τους (ώρες τελευταίας αφαίρεσης και εισαγωγής της κάρτας οδηγού).

### Καταγραφή δραστηριοτήτων γραπτώς

Καταγραφή των δραστηριοτήτων σας γραπτώς πρέπει να γίνει εάν:

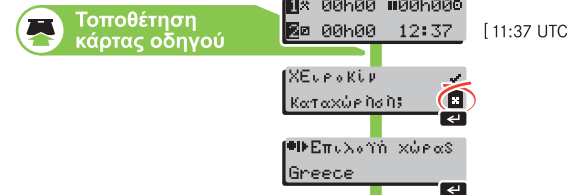
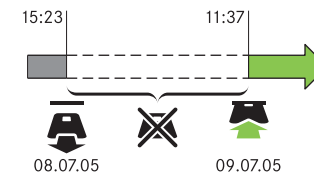
- Η καταγραφή δεν έγινε με "Χειροκίνητη καταχώριση".
- Οι δραστηριότητες ξεπερνούν τις 24 ώρες (βλ. παραπάνω).

### Πιθανές καταστάσεις

- Τοποθέτηση κάρτας οδηγού
- Αφαίρεση κάρτας οδηγού
- Δεν έχει τοποθετηθεί κάρτα

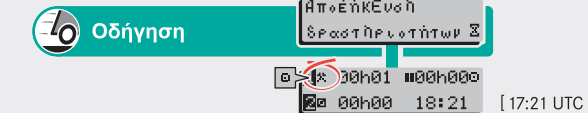
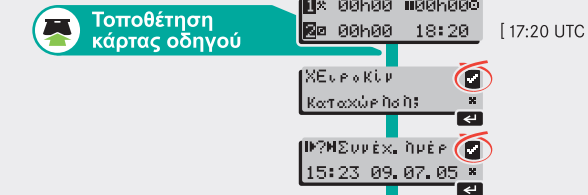
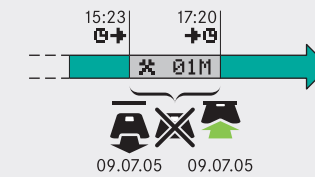
1

Νέα ημέρα εργασίας.  
**Επιλογή μη χειροκίνητης καταχώρισης.**



2

Συνεχίζετε την τρέχουσα ημέρα εργασίας, ενώ δεν έχει γίνει εισαγωγή της κάρτας οδηγού για κάποιο διάστημα.  
**Απαιτείται χειροκίνητη καταχώριση.**



## Υπόμνημα

### Οθόνη

- Άλλη εργασία
- Διάλειμμα, ανάπαυση
- Διαθεσιμότητα
- Η "Οδήγηση" επιλέγεται αυτόματα μόλις κινηθεί το όχημα (δεν μπορεί να επιλεγθεί χειροκίνητα)
- Ωρα έναρξης δραστηριότητας (ώρα UTC)
- Ωρα έναρξης δραστηριότητας (τοπική ώρα)
- Ωρα λήξης δραστηριότητας (ώρα UTC)
- Ωρα λήξης δραστηριότητας (τοπική ώρα)
- Χειροκίνητη καταχώριση δραστηριότητας, αρχικά
- Χειροκίνητη καταχώριση δραστηριότητας, υπό τροποποίηση
- Ναι
- Όχι

### Κουμπιά

- 1** Στιγμιαίο πάτημα: Επιλογή δραστηριότητας οδηγού (κάρτα τοποθετημένη)
- 1** Παρατεταμένο πάτημα: Άνοιγμα υποδοχής κάρτας οδηγού
- 2** Στιγμιαίο πάτημα: Επιλογή δραστηριότητας συνοδηγού (κάρτα τοποθετημένη)
- 2** Παρατεταμένο πάτημα: Άνοιγμα υποδοχής κάρτας συνοδηγού
- X** Στιγμιαίο πάτημα: Επιβεβαίωση. Μετάβαση στην είσοδο 01M, 02M,...
- X** Παρατεταμένο πάτημα: Προσθήκη / Διαγραφή εισόδου 01M, 02M,...
- X** Επανειλημμένο στιγμιαίο πάτημα σε κάποια οθόνη
- X** Στιγμιαίο πάτημα: Πίσω στην οθόνη για είσοδο 01M, 02M,... Επιβεβαίωση τροποποίησης εισόδου 01M, 02M,...
- X** Παρατεταμένο πάτημα: Έξοδος και μετάβαση σε κατάσταση "Οδήγηση"
- X** Επιλογή μενού, χώρας, ναι/όχι. Για 01M, 02M,... επιλογή δραστηριότητας, αυξομείωση παραμέτρων