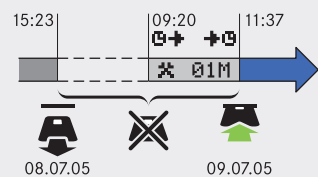


3a

Hai iniziato la giornata lavorativa corrente con nessuna driver card inserita.
Le registrazioni manuali devono essere fatte.



Inserisci la driver card

1* 00h00 00h000
2* 00h00 12:37 [11:37 UTC]

Menù selez. inserimenti man *

1*?MCont giorno? ✓
15:23 08.07.05

1*?Ult. lavoro? ✓
15:23 08.07.05 *

Ultima giornata lavorativa

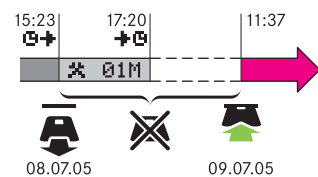
Giornata lavorativa presente

Guida

1* 00h01 00h000
2* 00h00 12:38 [11:38 UTC]

3b

Ha terminato la giornata lavorativa corrente E hai iniziato la giornata lavorativa corrente con nessuna driver card inserita.
Le registrazioni manuali devono essere fatte.



Inserisci la driver card

1* 00h00 00h000
2* 00h00 12:37 [11:37 UTC]

Menù selez. inserimenti man *

1*?MCont giorno? ✓
15:23 08.07.05

1*?Ult. lavoro? ✓
15:23 08.07.05 *

01M

1* 0+ 16:23 01M
15:23 08.07.2005

1* 0+ 18:20 01M
17:20 08.07.2005

Ultima giornata lavorativa

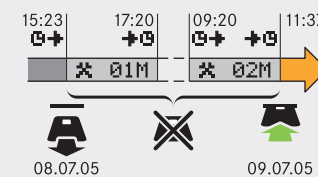
Giornata lavorativa presente

Guida

1* 00h01 00h000
2* 00h00 12:38 [11:38 UTC]

3c

You have finished last working day AND started present working day with no driver card inserted.
Le registrazioni manuali devono essere fatte.



Inserisci la driver card

1* 00h00 00h000
2* 00h00 12:37 [11:37 UTC]

Menù selez. inserimenti man *

1*?MCont giorno? ✓
15:23 08.07.05

1*?Ult. lavoro? ✓
15:23 08.07.05 *

01M

1* 0+ 16:23 01M
15:23 08.07.2005

1* 0+ 18:20 01M
17:20 08.07.2005

Ultima giornata lavorativa

Giornata lavorativa presente

Guida

1* 00h01 00h000
2* 00h00 12:38 [11:38 UTC]

Modifica registrazioni manuali

Modifica le tue registrazioni manuali fatte recentemente:

- Modifica
- Cancella
- Aggiungi (la nuova registrazione è inserita PRIMA dell'attività selezionata)

Nota! Le registrazioni manuali eseguite al precedente inserimento della driver card non possono essere modificate.

Modifica le registrazioni fatte recentemente

Modifica inserim

1* 0+ 02M
09:20 09.07.2005

02M

1* 0+ 02M
00 09.07.2005

Modifica inserim

Attività convaldate

1* 00h01 00h000
2* 00h00 12:38

Cancella le registrazioni fatte recentemente

Modifica inserim

1* 0+ 02M
09:20 09.07.2005

02M Agg. o +
canc. inser.

1* 0+ 01M
23 08.07.2005

Modifica inserim

Attività convaldate

1* 00h01 00h000
2* 00h00 12:38

Aggiungi altre registrazioni

Modifica inserim

1* 0+ 02M
09:20 09.07.2005

02M

1* 0+ 02M
15 09.07.2005

Modifica inserim

Attività convaldate

1* 00h01 00h000
2* 00h00 12:38

Tachigrafo digitale SE5000 QuickGuide

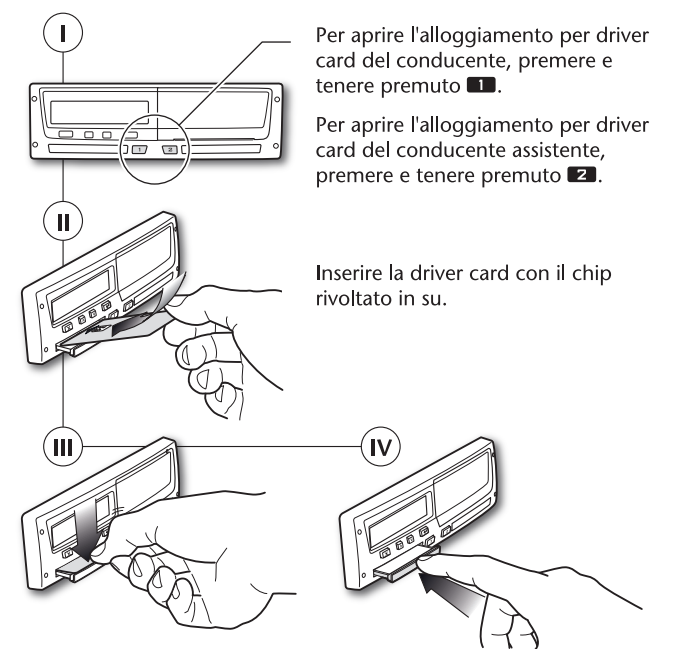
Stoneridge Guida rapida

STONERIDGE - SETTING THE STANDARD

Registrazione dell'attività
Tutte le attività svolte durante una giornata lavorativa devono essere registrate sulla tua driver card.

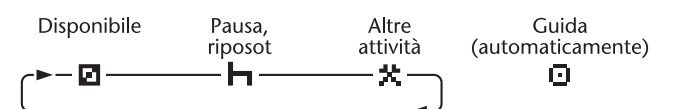
Registrazioni manuali
Le registrazioni manuali delle attività devono essere fatte quando hai svolto delle attività dopo l'ultima estrazione della driver card senza la tua driver card inserita.

Inserisci la driver card



Selezionare l'attività

Per selezionare l'attività, è necessario premere brevemente 1 per il conducente, o 2 per il conducente assistente.



Per ulteriori informazioni su tachigrafi digitali, corsi di formazione e soluzioni per la gestione dei dati, contattare Stoneridge al numero di tel. +39 (0)23 60 06 325. SE5000 Rev. 6 101659/04R01 IT

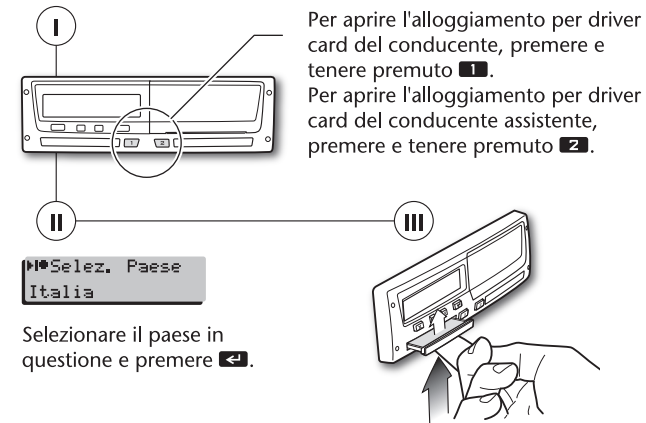
Tempo UTC (Tempo Universale Coordinato)

La data memorizzata e l'orario visualizzato sul tachigrafo sono sempre indicati in tempo UTC.

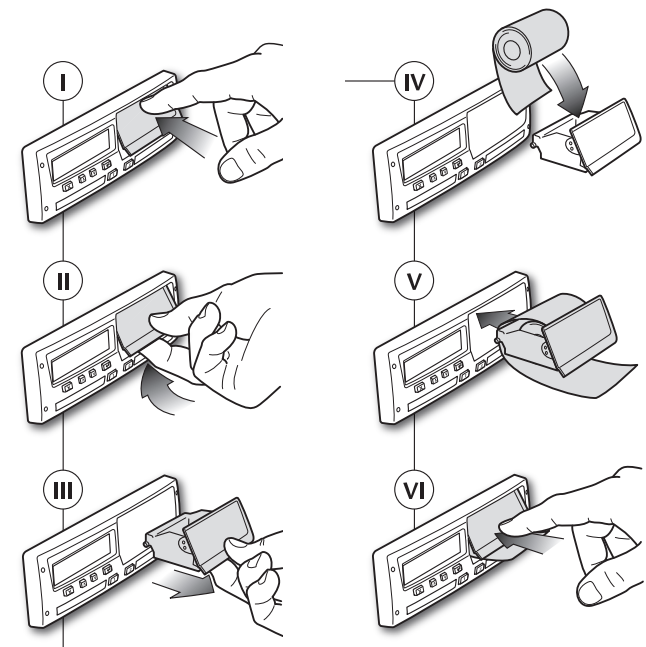
Il tempo locale è mostrato solo a titolo informativo:

- Sul display standard del conducente.
- Nelle registrazioni manuali delle attività.
- In alcuni tabulati.

Estrarre la driver card



Sostituire la carta della stampante



Registrazioni manuali

Le registrazioni manuali delle attività devono essere fatte quando hai svolto delle attività dopo l'ultima estrazione della driver card senza la tua driver card inserita.

Puoi eseguire registrazioni manuali solo:

- A posteriori, al momento dell'inserimento successivo della tua driver card.
- Con un massimo di 16 attività ad ogni inserimento della driver card.
- Per periodi in cui la tua driver card non è stata inserita, e ciò è limitato a coprire 24 ore dopo l'ultima estrazione e 24 ore prima del corrente inserimento della tua driver card.

Notare!

Il tachigrafo procede automaticamente a "Guida" **1 minuto** dopo la tua ultima interazione con esso.

In seguito, le registrazioni manuali non sono più possibili.

Cinque scenari di utenza

- 1** Nuova giornata lavorativa. **Scegli di non eseguire le registrazioni manuali.**
- Continuo della presente giornata lavorativa, ma la tua driver card non è stata inserita per un certo tempo. **Le registrazioni manuali devono essere fatte.**
- 3a** Giornata lavorativa corrente iniziata con nessuna driver card inserita. **Le registrazioni manuali devono essere fatte.**
- 3b** Ultima giornata lavorativa terminata con nessuna driver card inserita. **Le registrazioni manuali devono essere fatte.**
- 3c** Ultima giornata lavorativa terminata E giornata lavorativa corrente iniziata con nessuna driver card inserita. **Le registrazioni manuali devono essere fatte.**

Esci dalle registrazioni manuali

- Inizia la guida.
- Premi e tieni premuto **X**.
- Inserisci o estrai una driver card.
- Non interagire con il tachigrafo per 1 minuto.
- Accetta con **←** l'attività e i tempi default (tempi dell'ultima estrazione e dell'ultimo inserimento della driver card).

Registra le attività tramite scrittura

Devi registrare le tue attività tramite scrittura se:

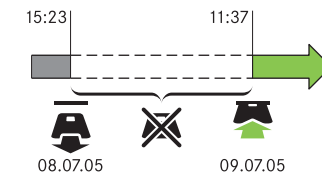
- La registrazione non è stata completata nelle "Registrazioni manuali".
- Le attività sono state eseguite oltre i limiti delle 24 ore (vedere sopra).

Scenari di utenza

- Inserisci la driver card
- Estrarre la driver card
- Nessuna driver card inserita

1

Nuova giornata lavorativa. **Scegli di non eseguire le registrazioni manuali.**



Inserisci la driver card

1* 00h00 00h00
2a 00h00 12:37 [11:37 UTC]

Menù selez. inserimenti ma. **X**

3* Selez. Paese Italia

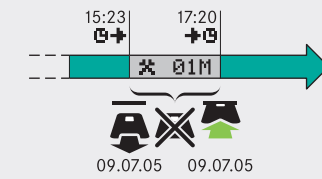
Guida

Attività convalidate

0* 30h01 00h00
2a 00h00 12:38 [11:38 UTC]

2

Stai continuando la presente giornata lavorativa, ma la tua driver card non è stata inserita per un certo tempo. **Le registrazioni manuali devono essere fatte.**



Inserisci la driver card

1* 00h00 00h00
2a 00h00 18:20 [17:20 UTC]

Menù selez. inserimenti ma. **X**

3* Cont giorno 15:23 09.07.05 *

Guida

Attività convalidate

0* 30h01 00h00
2a 00h00 18:21 [17:21 UTC]

Legenda

Display

- Altro lavoro
- Pausa, riposo
- Disponibile
- La guida è automaticamente selezionata quando il veicolo si mette in marcia (non può essere selezionata manualmente)
- Tempo di partenza di un'attività (tempo UTC)
- Tempo di partenza di un'attività (tempo locale)
- Tempo di arrivo di un'attività (tempo UTC)
- Tempo di arrivo di un'attività (tempo locale)
- Attività registrata manualmente, inizialmente
- Attività registrata manualmente, come modifica
- Sì
- No

Pulsanti

- 1** Breve pressione: Seleziona attività conducente (card inserita)
- 1** Pressione e mantenimento: Apre l'alloggiamento della driver card del conducente
- 2** Breve pressione: Seleziona attività del conducente assistente (card inserita)
- 2** Pressione e mantenimento: Apre l'alloggiamento della driver card del conducente assistente
- ←** Breve pressione: Conferma. Procedi con le registrazioni 01M, 02M,...
- ←** Pressione e mantenimento: Aggiungi / Cancella registrazione 01M, 02M,...
- ←←←←←** Sequenza di "breve pressione" su un display
- X** Breve pressione: Ritorno al display per le registrazioni 01M, 02M,...
- X** Pressione e mantenimento: Termina e procedi a "Guida"
- ↑** Seleziona menù, paese, sì/no.
- ↓** In 01M, 02M, ... seleziona attività, aumenta/riduci i parametri