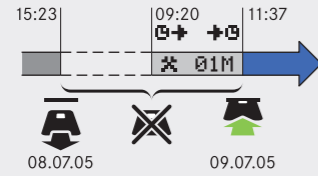


3a

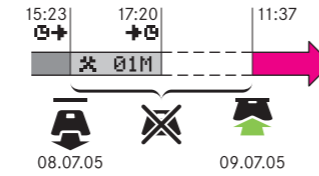
Jūs esat sācis pašreizējo darba dienu ar neievietotu vadītāja karti. Jāveic manuāli ieraksti.



Navigation menu for scenario 3a: Vadītāja kartes ievietošana, Veikt manuālus ierakstus?, Turp. dienu?, Ped. darbs?, Valsts izvele Latvija, Pasāreizējā darba diena, Braukšana, Saglaba darbības.

3b

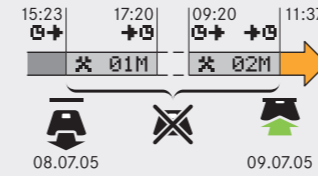
Jūs esat pabeidzis iepriekšējo darba dienu ar neievietotu vadītāja karti. Jāveic manuāli ieraksti.



Navigation menu for scenario 3b: Vadītāja kartes ievietošana, Veikt manuālus ierakstus?, Turp. dienu?, Ped. darbs?, Valsts izvele Latvija, Sakt atsk., Valsts izvele Latvija, Pasāreizējā darba diena, Braukšana, Saglaba darbības.

3c

Jūs esat pabeidzis iepriekšējo darba dienu UN sācis pašreizējo darba dienu ar neievietotu vadītāja karti. Jāveic manuāli ieraksti.



Navigation menu for scenario 3c: Vadītāja kartes ievietošana, Veikt manuālus ierakstus?, Turp. dienu?, Ped. darbs?, Valsts izvele Latvija, Sakt atsk., Valsts izvele Latvija, Pasāreizējā darba diena, Braukšana, Saglaba darbības.

Manuālo ierakstu pārveidošana

Nesens veiktu manuālo ierakstu pārveidošana:

- Mainīšana
Dzēšana
Pievienošana (jauns ieraksts tiek ievietots PIRMS izvēlētas darbības)

Ievērojiet! Vadītāja kartes iepriekšējā ievietošanas reizē veiktos manuālos ierakstus nav iespējams pārveidot.

Nesens veiktu ierakstu mainīšana

Navigation menu for manual record modification: Parveidot ierakstus, 1*0+ 09.07.2005, Parveidot ierakstus, Saglaba darbības.

Nesens veiktu ierakstu dzēšana

Navigation menu for manual record deletion: Parveidot ierakstus, 1*0+ 09.07.2005, 02M Pievienot dzest ierakstu, Parveidot ierakstus, Saglaba darbības.

Jaunu ierakstu pievienošana

Navigation menu for adding new records: Parveidot ierakstus, 1*0+ 09.07.2005, 02M Pievienot dzest ierakstu, Parveidot ierakstus, Saglaba darbības.

Digitālais tahogrāfs SE5000 QuickGuide



Īsa pamācība

STONERIDGE - SETTING THE STANDARD

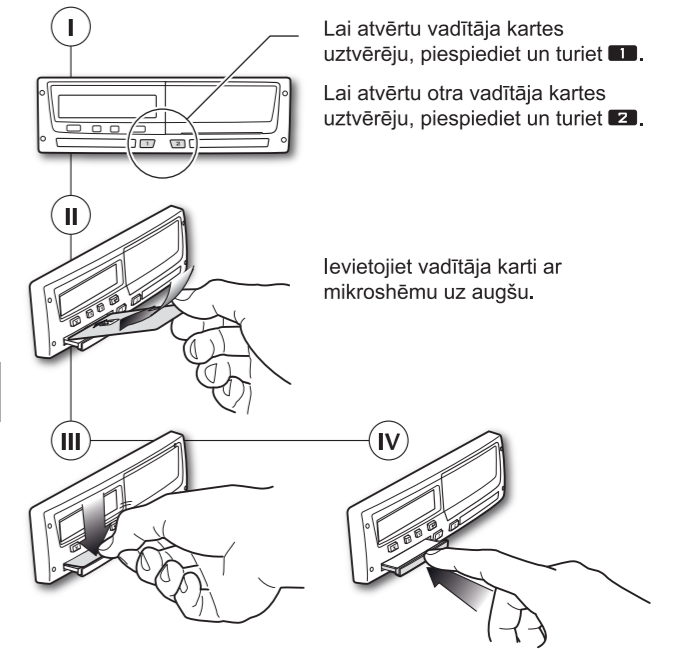
Darbības registrēšana

Visām darba dienas laikā veiktajām darbībām jābūt registrētām jūsu vadītāja kartē.

Manuāli ieraksti

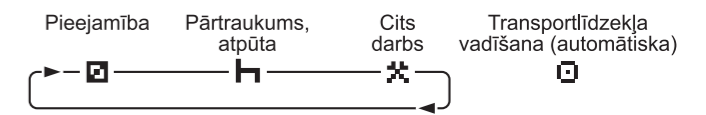
Manuālie darbību ieraksti jāizdara, ja jūs esat veicis darbības kopš iepriekšējās kartes izņemšanas, neievietojot vadītāja karti.

Vadītāja kartes ievietošana



Darbības izvēle

Lai izvēlētos darbību, īsi piespiediet 1 pirmajam vadītājam vai 2 otrajam vadītājam.



Lai saņemtu plašāku informāciju par digitālajiem tahogrāfiem, apmācību kursiem un datu vadības risinājumiem, lūdzu, sazinieties ar "Stoneridge" pa tālruni: +371 (0)756 3753 vai +44 (0)870 887 9256.

SE5000 Rev. 6 101659/19R01 LV

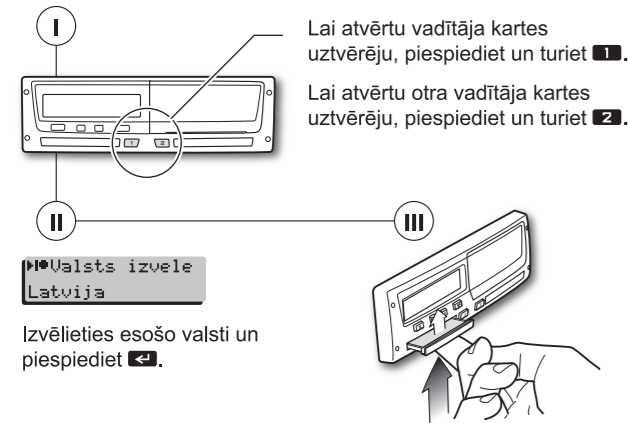
UTC laiks (koordinētais pasaules laiks)

Tahogrāfā saglabātie dati un laika rādījumi vienmēr atbilst UTC laikam.

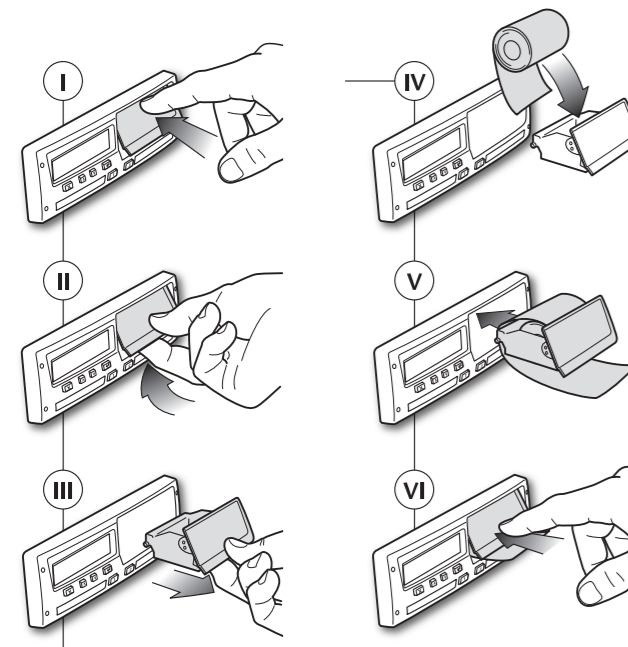
Vietējais laiks tiek parādīts tikai kā informācija:

- Vadītāja standarta displejā.
- Veicot manuālus darbību ierakstus.
- Atsevišķās izdrukās.

Vadītāja kartes izņemšana



Printera papīra maiņa



Manuāli ieraksti

Manuālie darbību ieraksti jāizdara, ja jūs esat veicis darbības kopš iepriekšējās kartes izņemšanas, neievietojot vadītāja karti.

Jūs varat veikt manuālus ierakstus tikai:

- Pēc nākamās Vadītāja kartes ievietošanas.
- Par maksimāli 16 darbībām katrā vadītāja kartes ievietošanas reizē.
- Par laika periodu, kad jūsu vadītāja karte nav ievietota, maksimums 24 stundas pēc pēdējās izņemšanas un 24 stundas pirms pašreizējās vadītāja kartes ievietošanas.

Ievērojiet!

Tahogrāfs automātiski pāriet uz "Braukšana" režīmu **1 minūti** pēc jūsu pēdējās darbības. Tad veikt manuālus ierakstus vairs nav iespējams.

Pieci lietotāja scenāriji

- 1 Jauna darba diena, **Jūs izvēlaties neveikt manuālus ierakstus.**
- 2 Turpinās pašreizējā darba diena, bet jūsu vadītāja karte kādu laiku nav bijusi ievietota. **Jāveic manuāli ieraksti.**
- 3a Sākta pašreizējā darba diena ar neievietotu vadītāja karti. **Jāveic manuāli ieraksti.**
- 3b Pabeigta iepriekšējā darba diena ar neievietotu vadītāja karti. **Jāveic manuāli ieraksti.**
- 3c Pabeigta iepriekšējā darba diena UN sākta pašreizējā darba diena ar neievietotu vadītāja karti. **Jāveic manuāli ieraksti.**

Iziešana no manuālo ierakstu režīma

- Sāciet transportlīdzekļa vadīšanu.
- Piespiediet un turiet **X**.
- Ievietojiet vai izņemiet vadītāja karti.
- Neveiciet darbības ar tahogrāfu 1 minūti.
- Apstipriniet ar **↵** noklusējuma darbību un laikus (vadītāja kartes iepriekšējā izņemšana un ievietošana).

Reģistrējiet darbību rakstiski

Jums jāreģistrē darbības rakstiski, ja:

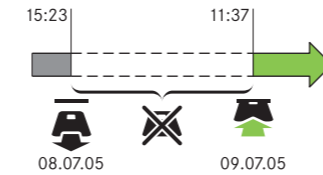
- Reģistrs nav pabeigts "Manuālajos ierakstos".
- Darbības veiktas ārpus 24 stundu limita (sk. Iepriekš).

Lietotāja scenāriji

- Vadītāja kartes ievietošana
- Vadītāja kartes izņemšana
- Nav ievietota vadītāja karte

1

Jauna darba diena. **Jūs izvēlaties neveikt manuālus ierakstus.**



Vadītāja kartes ievietošana

1x 00h00 00h00
2x 00h00 12:37 [11:37 UTC]

Veikt manuālus ierakstus? **Nē**

Valsts izvēle
Latvija

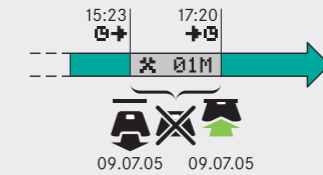
Braukšana

Saglabā darbības

1x 00h01 00h00
2x 00h00 12:38 [11:38 UTC]

2

Jūs turpināt pašreizējo darba dienu, bet jūsu vadītāja karte kādu laiku nav bijusi ievietota. **Jāveic manuāli ieraksti.**



Vadītāja kartes ievietošana

1x 00h00 00h00
2x 00h00 18:20 [17:20 UTC]

Veikt manuālus ierakstus? **Jā**

Turp. dienu
15:23 09.07.05 *

Braukšana

Saglabā darbības

1x 00h01 00h00
2x 00h00 18:21 [17:21 UTC]

01M {

- 15:23 09.07.2005
- 16:23 01M
- 15:23 09.07.2005
- 18:20 01M

Parveidot ierakstus **Jā**

Legēnda

Displejs

- Cits darbs
- Pārtraukums, atpūta
- Pieejamība
- Transportlīdzekļa vadīšana tiek izvēlēta automātiski, kad transportlīdzeklis pārvietojas (nav iespējams izvēlēties manuāli)
- Darbības sākuma laiks (UTC laiks)
- Darbības sākuma laiks (vietējais laiks)
- Darbības beigu laiks (UTC laiks)
- Darbības beigu laiks (vietējais laiks)
- Manuāli ierakstīta darbība, sākotnējā
- Manuāli ierakstīta darbība, pārveidojot
- Jā
- Nē

Pogas

- I** Īsi piespiet: izvēlēties vadītāja darbību (karte ievietota)
- I** Piespiet un turēt: atvērt vadītāja kartes uztvērēju
- II** Īsi piespiet: izvēlēties otra vadītāja darbību (karte ievietota)
- II** Piespiet un turēt: atvērt otra vadītāja kartes uztvērēju
- ↵** Īsi piespiet: apstiprināt. Pāriet uz ierakstu 01M, 02M,...
- ↵** Piespiet un turēt: pievienot/dzēst ierakstu 01M, 02M,...
- ←←←←** Vairāku īsu piespiedienu secība displejā
- X** Īsi piespiet: atgriezties displejā uz ierakstu 01M, 02M,...
- ↵** Apstiprināt pārveidotu ierakstu 01M, 02M,...
- X** Piespiet un turēt: beigt un pāriet uz "Braukšana" režīmu
- ↑** Izvēlieties izvēlni, valsti, jā/nē.
- ↓** Ierakstos 01M, 02M, ... izvēlieties darbību, palielināt/samazināt parametrus