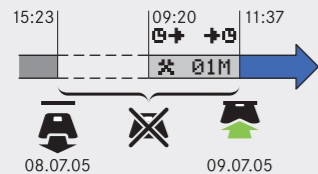


3a

Jūs pradėjote šią darbo dieną neįdėję vairuotojo kortelės.  
Duomenis reikia įvesti rankiniu būdu.



**Vairuotojo kortelės įdėjimas**

1\* 00h00 00h000  
2\* 00h00 12:37 [11:37 UTC]

Įvesti duomeni savarankiskai? \*  
IP?MTesti darba? ✓  
15:23 08.07.05 \*  
IP?Darba baigti? ✓  
15:23 08.07.05 \*

Paskutinė darbo diena

Ši darbo diena

**Važiavimas**

01M  
15:23 08.07.2005  
1 (+) 0+ 10:20 01M  
09:20 09.07.2005  
1 (+) 0+ 12:37 01M  
11:37 09.07.2005

Rinktis salį Lietuva

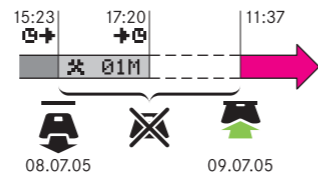
Taisyti irasus

Veiksmai patvirtinti

1\* 00h01 00h000  
2\* 00h00 12:38 [11:38 UTC]

3b

Jūs baigėte paskutinę darbo dieną neįdėję vairuotojo kortelės.  
Duomenis reikia įvesti rankiniu būdu.



**Vairuotojo kortelės įdėjimas**

1\* 00h00 00h000  
2\* 00h00 12:37 [11:37 UTC]

Įvesti duomeni savarankiskai? \*  
IP?MTesti darba? ✓  
15:23 08.07.05 \*  
IP?Darba baigti? ✓  
15:23 08.07.05 \*

Paskutinė darbo diena

Ši darbo diena

**Važiavimas**

01M  
15:23 08.07.2005  
1 (+) 0+ 16:23 01M  
15:23 08.07.2005  
1 (+) 0+ 18:20 01M  
17:20 08.07.2005

Rinktis salį Lietuva

IP?Pradz. laikas? 11:37 09.07.2005

Rinktis salį Lietuva

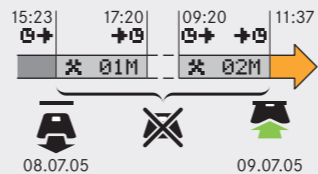
Taisyti irasus

Veiksmai patvirtinti

1\* 00h01 00h000  
2\* 00h00 12:38 [11:38 UTC]

3c

Jūs baigėte paskutinę IR pradėjote šią darbo dieną neįdėję vairuotojo kortelės.  
Duomenis reikia įvesti rankiniu būdu.



**Vairuotojo kortelės įdėjimas**

1\* 00h00 00h000  
2\* 00h00 12:37 [11:37 UTC]

Įvesti duomeni savarankiskai? \*  
IP?MTesti darba? ✓  
15:23 08.07.05 \*  
IP?Darba baigti? ✓  
15:23 08.07.05 \*

Paskutinė darbo diena

Ši darbo diena

**Važiavimas**

01M  
15:23 08.07.2005  
1 (+) 0+ 16:23 01M  
15:23 08.07.2005  
1 (+) 0+ 18:20 01M  
17:20 08.07.2005

Rinktis salį Lietuva

IP?Pradz. laikas? 09:20 09.07.2005

Rinktis salį Lietuva

Taisyti irasus

Veiksmai patvirtinti

1\* 00h01 00h000  
2\* 00h00 12:38 [11:38 UTC]



## Įrašų, įvestų rankiniu būdu, taisymas

Neseniai rankiniu būdu įvestų įrašų taisymas:

- Taisymas
- Ištrynimasis
- Įvedimas (naujas įrašas įterpiamas PRIEŠ pasirinktą veiklą)

**Pastaba!** Anksčiau įdėjus vairuotojo kortelę rankiniu būdu padarytų įrašų pakeisti negalima.

### Neseniai padarytų įrašų keitimas

Taisyti irasus

1\* 0+ 02M  
09:20 09.07.2005

02M { H 0+ 0+ }  
1\* 0+ 02M  
00 09.07.2005

Taisyti irasus

Veiksmai patvirtinti

1\* 00h01 00h000  
2\* 00h00 12:38

### Neseniai padarytų įrašų ištrynimasis

Taisyti irasus

1\* 0+ 02M  
09:20 09.07.2005

02M Ivesti arba ištrinti irasus

1\* 0+ 01M  
23 08.07.2005

Taisyti irasus

Veiksmai patvirtinti

1\* 00h01 00h000  
2\* 00h00 12:38

### Naujų įrašų įvedimas

Taisyti irasus

1\* 0+ 02M  
09:20 09.07.2005

02M Ivesti arba ištrinti irasus

1\* 0+ 02M  
15 09.07.2005

Taisyti irasus

Veiksmai patvirtinti

1\* 00h01 00h000  
2\* 00h00 12:38



# QuickGuide

Greita instrukcija

STONERIDGE - SETTING THE STANDARD

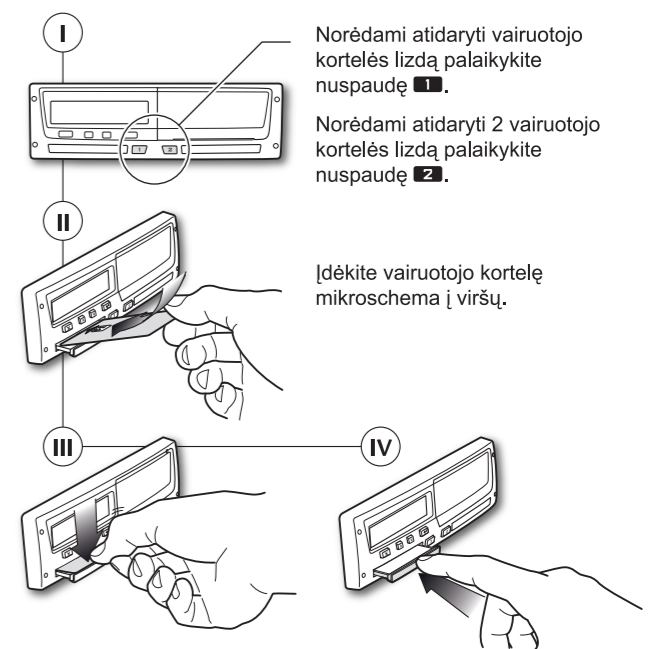
### Veiklos įrašymas

Visa per darbo dieną atliekama veikla turi būti įrašyta į jūsų vairuotojo kortelę.

### Duomenų įvedimas rankiniu būdu

Įvesti duomenis rankiniu būdu reikia tada, jei po paskutinio kortelės išėmimo jūs atlikote veiklą neįdėję savo vairuotojo kortelės.

## Vairuotojo kortelės įdėjimas



## Veiklos pasirinkimas

Norėdami pasirinkti veiklą spustelėkite 1 vairuotojo atveju arba 2 - 2 vairuotojo atveju.



Norėdami gauti daugiau informacijos apie skaitmeninius tachografas, apmokymus ir duomenų valdymo sprendimus kreipkitės į „Stoneridge“ telefonu +370 (0)(8-37) 408888 arba +44 (0)870 887 9256.

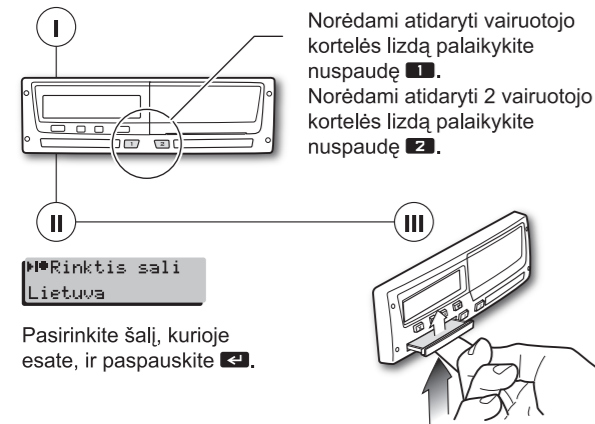
## UTC (koordinuotasis pasaulio) laikas

Duomenys tachografe visada išsaugomi ir laikas rodomas UTC laiku.

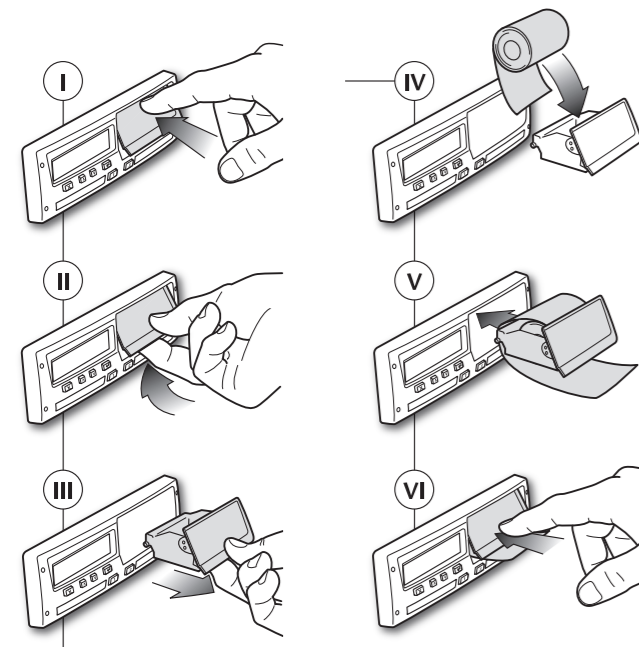
Vietos laikas rodomas tik kaip informacija:

- vairuotojo standartiniame ekrane;
- rankiniu būdu įvedant duomenis apie veiklą;
- kai kuriuose spaudiniuose.

## Vairuotojo kortelės išėmimas



## Spausdintuvo popieriaus keitimas



## Duomenų įvedimas rankiniu būdu

Įvesti duomenis rankiniu būdu reikia tada, jei po paskutinio kortelės išėmimo jūs atlikote veiklą neįdėję savo vairuotojo kortelės.

Rankiniu būdu įvesti duomenis galite tik:

- vėliau, kitą kartą įdėję vairuotojo kortelę;
- ne daugiau kaip 16 veiklų kiekvieną kartą įdėję vairuotojo kortelę;
- iš laikotarpį, kai jūsų vairuotojo kortelė nebuvo įdėta, apribotų 24 valandomis nuo paskutinio jūsų vairuotojo kortelės išėmimo ir 24 valandomis iki jos įdėjimo.

### Pastaba!

Tachografas automatiškai pradeda veikti režimu „Važiavimas“ praėjus **1 minūtei** po jūsų paskutinės sąveikos su juo. Duomenų įvesti rankiniu būdu nebegalima.

### Penki vartotojo scenarijai

- Nauja darbo diena. **Jūs pasirenkate neįvesti duomenų rankiniu būdu.**
- Tęsiate pradėtą darbo dieną, tačiau kurį laiką dirbote be įdėtos vairuotojo kortelės. **Duomenis reikia įvesti rankiniu būdu.**
- a) Pradėjote šią darbo dieną neįdėję vairuotojo kortelės. **Duomenis reikia įvesti rankiniu būdu.**  
b) Baigėte paskutinę darbo dieną neįdėję vairuotojo kortelės. **Duomenis reikia įvesti rankiniu būdu.**  
c) Baigėte paskutinę darbo dieną IR pradėjote šią darbo dieną neįdėję vairuotojo kortelės. **Duomenis reikia įvesti rankiniu būdu.**

### Išėjimas iš rankinio įvedimo režimo

- Pradėkite važiuoti.
- Paspauskite ir laikykite **X**.
- Įdėkite arba išimkite vairuotojo kortelę.
- Nesąveikaukite su tachografu 1 minutę.
- Spustelėdami **↵** priimkite numatytąjį laiką (apskaičiuojamą pagal paskutinio vairuotojo kortelės išėmimo ir įdėjimo laiką).

### Veiklos užrašymas raštu

Privalote užrašyti veiklos duomenis raštu, jeigu:

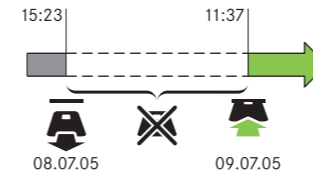
- nepavyko užbaigti duomenų įvedimo rankiniu būdu, kaip aprašyta skyriuje „Duomenų įvedimas rankiniu būdu“;
- veikla buvo atlikta laiku, kuris viršija 24 valandų ribas (žr. aukščiau).

### Vartotojo scenarijai

- Vairuotojo kortelės įdėjimas
- Vairuotojo kortelės išėmimas
- Vairuotojo kortelė neįdėta

1

Nauja darbo diena. **Jūs pasirenkate neįvesti duomenų rankiniu būdu.**



**Vairuotojo kortelės įdėjimas**

1x 00h00 00h00  
2x 00h00 12:37 [11:37 UTC]

Įvesti duomenis savarankiskai? **↵**

Rinktis šalį Lietuva **↵**

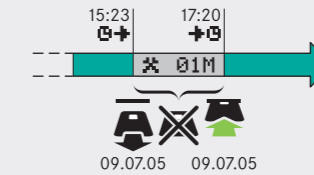
**Važiavimas**

Veiksmai patvirtinti **X**

1x 00h01 00h00  
2x 00h00 12:38 [11:38 UTC]

2

Jūs tęsiate pradėtą darbo dieną, tačiau kurį laiką dirbote be įdėtos vairuotojo kortelės. **Duomenis reikia įvesti rankiniu būdu.**



**Vairuotojo kortelės įdėjimas**

1x 00h00 00h00  
2x 00h00 18:20 [17:20 UTC]

Įvesti duomenis savarankiskai? **↵**

Testi darbą 15:23 09.07.05 \* **↵**

**Važiavimas**

Veiksmai patvirtinti **X**

1x 00h01 00h00  
2x 00h00 18:21 [17:21 UTC]

## Legenda

### Ekranas

- Kitas darbas
- Pertrauka, poilsis
- Pasiekiamas
- Važiavimo režimas automatiškai nustatomas automobiliui pajudėjus (jo negalima pasirinkti rankiniu būdu)
- Veiklos pradžios laikas (UTC laiku)
- Veiklos pradžios laikas (vietos laiku)
- Veiklos pabaigos laikas (UTC laiku)
- Veiklos pabaigos laikas (vietos laiku)
- Rankiniu būdu iš pradžių įvesta veikla
- Rankiniu būdu keičiant įvesta veikla
- Taip
- Ne

### Mygtukai

- 1** Trumpas paspaudimas: vairuotojo veiklos pasirinkimas (įdėję kortelę)
- 1** Ilgas paspaudimas: vairuotojo kortelės lizdo atidarymas
- 2** Trumpas paspaudimas: 2 vairuotojo veiklos pasirinkimas (įdėję kortelę)
- 2** Ilgas paspaudimas: 2 vairuotojo kortelės lizdo atidarymas
- ↵** Trumpas paspaudimas: patvirtinimas. Perėjimas prie 01M, 02M,... įrašo
- ↵** Ilgas paspaudimas: įrašo 01M, 02M,... įvedimas/ištrynimasis
- ↵↵↵↵↵** Trumpų paspaudimų seka ekrane
- X** Trumpas paspaudimas: grįžimas prie 01M, 02M,... įrašo Pakeisto 01M, 02M,... įrašo patvirtinimas
- X** Ilgas paspaudimas: išėjimas ir perėjimas į režimą „Važiavimas“
- ↵** Meniu, šalies pasirinkimas, taip/ne. 01M, 02M,... ekrane - veiklos pasirinkimas, parametru verčių didinimas/mažinimas