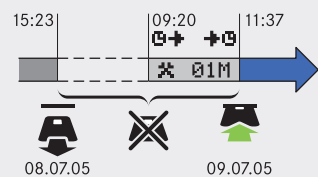


3a

Du har begynt gjeldende arbeidsdag uten sjåførkort satt inn.
Manuelle oppføringer må legges inn.



Sette inn sjåførkortet

1: 00h00 00h00
2: 00h00 12:37 [11:37 UTC]

Taste inn manuelt?

1: Forts. dag?

15:23 08.07.05

1: Siste økt?

15:23 08.07.05

Velg land Norge

01M

1: 0+ 0+ 10:20 01M
09:20 09.07.2005

1: 0+ 0+ 12:37 01M
11:37 09.07.2005

Velg land Norge

Endre oppføringer

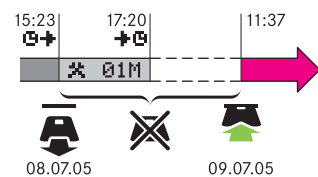
Aktiviteter bekreftet

Kjøre

1: 00h01 00h00
2: 00h00 12:38 [11:38 UTC]

3b

Du har fullført forrige arbeidsdag uten sjåførkort satt inn.
Manuelle oppføringer må legges inn.



Sette inn sjåførkortet

1: 00h00 00h00
2: 00h00 12:37 [11:37 UTC]

Taste inn manuelt?

1: Forts. dag?

15:23 08.07.05

1: Siste økt?

15:23 08.07.05

Velg land Norge

01M

1: 0+ 0+ 16:23 01M
15:23 08.07.2005

1: 0+ 0+ 18:20 01M
17:20 08.07.2005

1: Siste økt?

17:20 08.07.05

Velg land Norge

01M

1: Start tid?

11:37 09.07.2005

Velg land Norge

Endre oppføringer

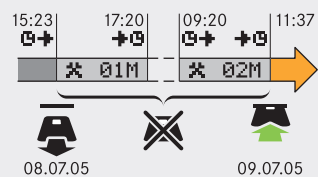
Aktiviteter bekreftet

Kjøre

1: 00h01 00h00
2: 00h00 12:38 [11:38 UTC]

3c

Du har fullført forrige arbeidsdag OG begynt gjeldende arbeidsdag uten at sjåførkort er satt inn.
Manuelle oppføringer må legges inn.



Sette inn sjåførkortet

1: 00h00 00h00
2: 00h00 12:37 [11:37 UTC]

Taste inn manuelt?

1: Forts. dag?

15:23 08.07.05

1: Siste økt?

15:23 08.07.05

Velg land Norge

01M

1: 0+ 0+ 16:23 01M
15:23 08.07.2005

1: 0+ 0+ 18:20 01M
17:20 08.07.2005

1: Siste økt?

17:20 08.07.05

Velg land Norge

01M

1: Start tid?

09:20 09.07.2005

Velg land Norge

02M

1: 0+ 0+ 10:20 02M
09:20 09.07.2005

1: 0+ 0+ 12:37 02M
11:37 09.07.2005

Endre oppføringer

Aktiviteter bekreftet

Kjøre

1: 00h01 00h00
2: 00h00 12:38 [11:38 UTC]



Endre manuelle oppføringer

Endre manuelle oppføringer som nylig er lagt inn:

- Endre
- Slette
- Føye til (ny oppføring settes inn FØR valgt aktivitet)

Merk! Manuelle oppføringer som ble lagt inn forrige gang sjåførkortet ble satt inn, kan ikke endres.

Endre nylig innlagte oppføringer

Endre oppføringer

1: 0+ 0+ 02M
09:20 09.07.2005

02M

1: 0+ 0+ 02M
09.07.2005

Endre oppføringer

Aktiviteter bekreftet

1: 00h01 00h00
2: 00h00 12:38

Slette nylig innlagte oppføringer

Endre oppføringer

1: 0+ 0+ 02M
09:20 09.07.2005

02M Legg til/ + slett oppførin

1: 0+ 0+ 01M
09:23 08.07.2005

Endre oppføringer

Aktiviteter bekreftet

1: 00h01 00h00
2: 00h00 12:38

Føye til flere oppføringer

Endre oppføringer

1: 0+ 0+ 02M
09:20 09.07.2005

02M Legg til/ + slett oppføring

1: 0+ 0+ 02M
15 09.07.2005

Endre oppføringer

Aktiviteter bekreftet

1: 00h01 00h00
2: 00h00 12:38

Digital fartsskriver SE5000 QuickGuide

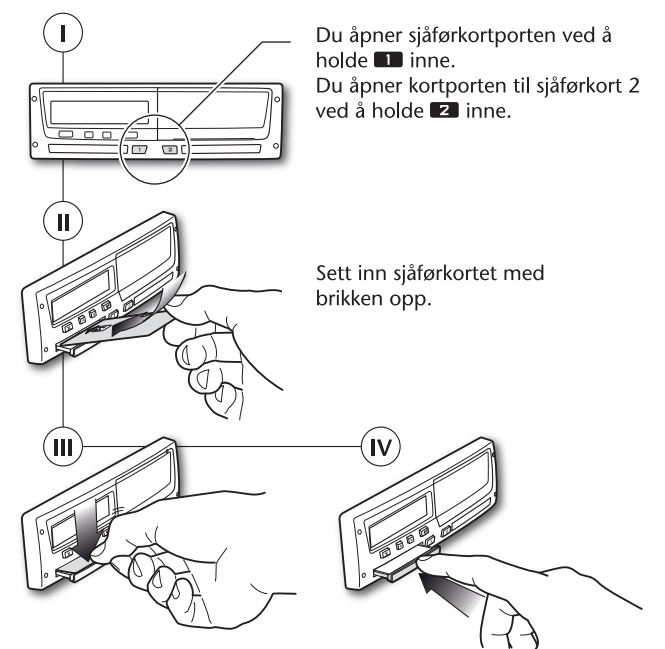


STONERIDGE - SETTING THE STANDARD

Aktivetsregistrering
Alle aktiviteter som utføres i løpet av en arbeidsdag, må registreres på sjåførkortet ditt.

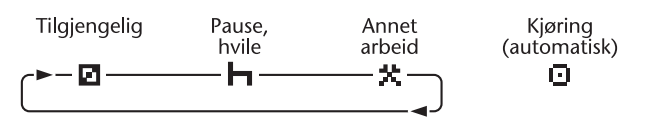
Manuelle oppføringer
Aktiviteter må legges inn manuelt hvis du har utført aktiviteter siden sjåførkortet ble tatt ut sist, uten at det har stått i.

Sette inn sjåførkortet



Velge aktivitet

Når du skal velge aktivitet, trykker du kort på **1** for sjåfør 1 eller **2** for sjåfør 2.



Du får mer informasjon om digitale ferdskrivere, opplæringskurs og datastyringsløsninger ved å ta kontakt med Stoneridge på tlf. +47 (0)628 16833 eller +44 (0)870 887 9256

SE5000 Rev. 6 101659/11R01 NO

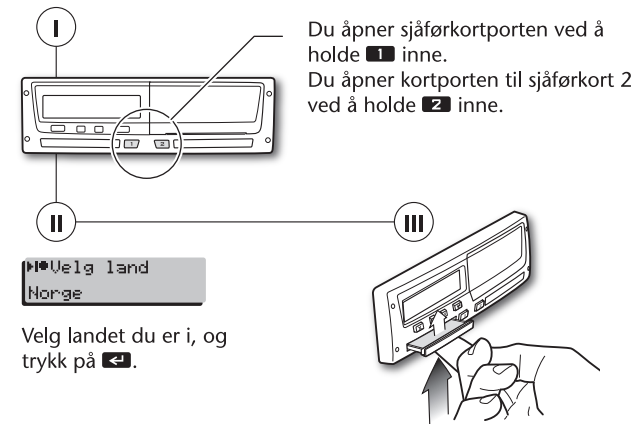
UTC-tid (Universal Time Co-ordinated)

Dataene som er lagret og tiden som vises i fartsskriveren, angis alltid i UTC-tid.

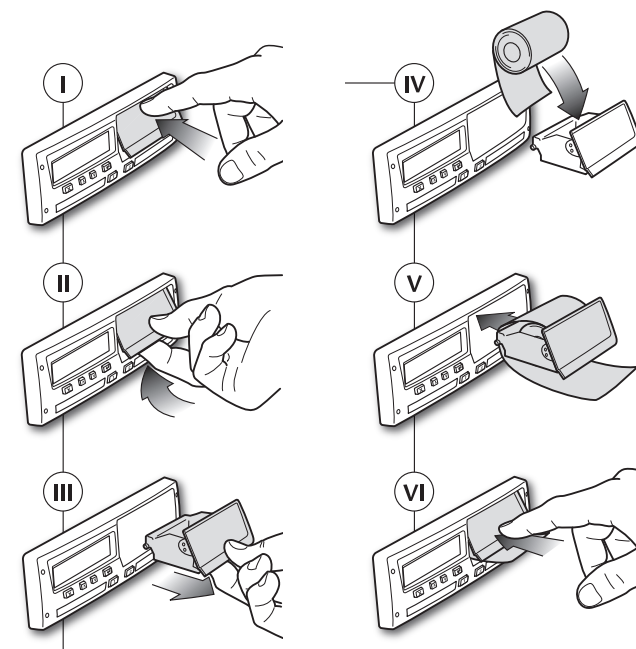
Lokal tid vises bare til informasjon:

- På sjåførens standarddisplay.
- Ved manuell aktivitetsregistrering.
- På noen få utskrifter.

Ta ut sjåførkortet



Bytte papir i skriveren



Manuelle oppføringer

Aktiviteter må legges inn manuelt hvis du har utført aktiviteter siden sjåførkortet ble tatt ut av fartsskriveren sist.

Du kan bare legge inn manuelle oppføringer:

- Etterpå, neste gang du setter inn sjåførkortet.
- Med maksimalt 16 aktiviteter for hver gang du setter inn sjåførkortet.
- For perioder da sjåførkortet ikke har vært satt inn, og dette er begrenset til 24 timer etter siste gang du tok ut kortet og 24 timer før gjeldende innsetting av sjåførkortet.

Merk!

Fartsskriveren går automatisk videre til "Kjøre" **1 minutt** etter siste inntasting.

Da er det ikke lenger mulig å legge inn manuelle oppføringer.

Fem brukerscenarier

- 1** Ny arbeidsdag. **Du velger å ikke legge inn manuelle oppføringer.**
- 2** Fortsettelse av gjeldende arbeidsdag, men sjåførkortet har ikke vært satt inn over en periode. **Du må legge inn manuelle oppføringer.**
- 3a** Begynte gjeldende arbeidsdag uten sjåførkort satt inn. **Manuelle oppføringer må legges inn.**
- 3b** Fullførte forrige arbeidsdag uten sjåførkort satt inn. **Manuelle oppføringer må legges inn.**
- 3c** Fullførte forrige arbeidsdag OG startet gjeldende arbeidsdag uten sjåførkort satt inn. **Manuelle oppføringer må legges inn.**

Avslutte manuelle oppføringer

- Begynn å kjøre.
- Hold **X** inne.
- Sett inn eller ta ut et sjåførkort.
- Ikke betjen fartsskriveren på 1 minutt.
- Godta standardaktiviteten og -tidene med **↵** (basert på forrige uttaks- og innsettingstider for sjåførkortet).

Registrer aktiviteter skriftlig

Du må registrere aktivitetene dine skriftlig hvis:

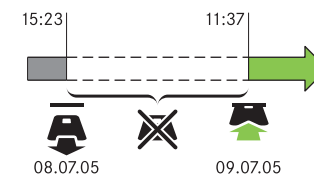
- Registreringen ikke ble fullført i "Manuelle oppføringer".
- Aktiviteter ble utført utenfor grensen på 24 timer (se ovenfor).

Brukerscenarier

- Sette inn sjåførkortet
- Ta ut sjåførkortet
- Sjåførkort ikke innsatt

1

Ny arbeidsdag. **Du velger å ikke legge inn manuelle oppføringer.**



Sette inn sjåførkortet

1* 00h00 00h00 [11:37 UTC]
 2 00h00 12:37

Taste inn manuelt? **X**

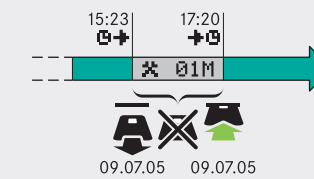
Velg land Norge

Kjøre Aktiviteter bekreftet

1* 00h01 00h00 [11:38 UTC]
 2 00h00 12:38

2

Du fortsetter gjeldende arbeidsdag, men sjåførkortet har ikke vært satt inn over en periode. **Du må legge inn manuelle oppføringer.**



Sette inn sjåførkortet

1* 00h00 00h00 [17:20 UTC]
 2 00h00 18:20

Taste inn manuelt? **X**

Velg land Norge

1? Forts. dag? **X**
 15:23 09.07.05 *

Kjøre Aktiviteter bekreftet

1* 00h01 00h00 [17:21 UTC]
 2 00h00 18:21

01M { 15:23 09.07.2005
 1 (0+) 016:23 01M
 15:23 09.07.2005
 +0 1 (0+) 018:20 01M
 17:20 09.07.2005

Endre oppføringer **X**

Forklaring

Display

- Annet arbeid
- Pause, hvile
- Tilgjengelig
- Kjøring velges automatisk når kjøretøyet beveger seg (kan ikke velges manuelt)
- Starttid for en aktivitet (UTC-tid)
- Starttid for en aktivitet (lokal tid)
- Sluttid for en aktivitet (UTC-tid)
- Sluttid for en aktivitet (lokal tid)
- Manuelt oppført aktivitet, innledende
- Manuelt oppført aktivitet, under endring
- Ja
- Nei

Knapper

- 1** Kort trykk: Velg sjåføraktivitet (kort satt inn)
- 1** Hold inne: Åpne sjåførkortport
- 2** Kort trykk: Velg aktivitet for sjåfør 2 (kort satt inn)
- 2** Hold inne: Åpne kortporten for sjåfør 2
- ↵** Kort trykk: Bekreft. Gå videre til oppføring 01M, 02M,...
- ↵** Hold inne: Føy til/slett oppføring 01M, 02M,...
- ←←←←↵** Rekkefølge med "korte trykk" på et display
- X** Kort trykk: Tilbake i display for oppføring 01M, 02M,... Bekreft modifisert oppføring 01M, 02M,...
- X** Hold inne: Avslutt og gå videre til "Kjøre"
- ↑** Velg meny, land, ja/nei.
- ↓** I 01M, 02M, ... velg aktivitet, øk/reduser parametere