

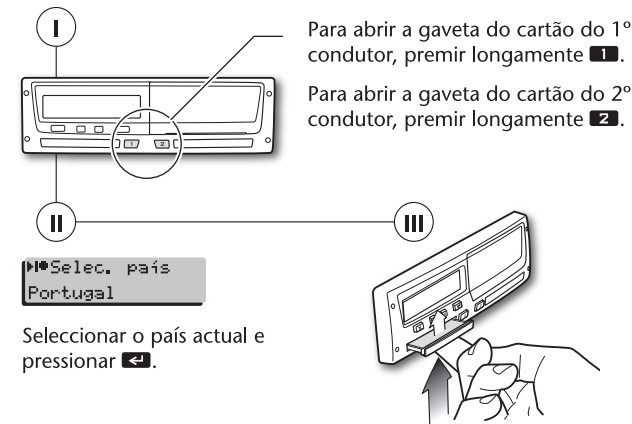
Hora UTC (Hora Universal Coordenada)

Os dados guardados e a hora apresentada no tacógrafo estão sempre em hora UTC.

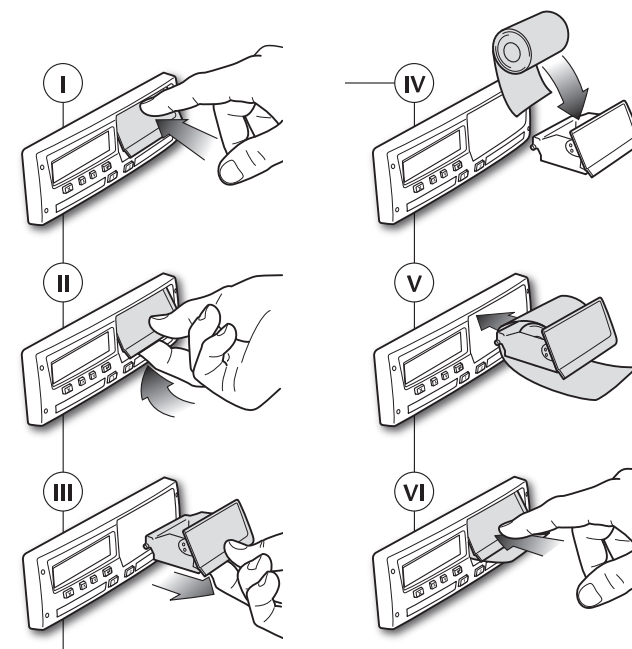
A hora local é mostrada apenas como nota informativa:

- No ecrã de visualização standard do condutor.
- Nas entradas manuais de actividades.
- Em algumas impressões.

Remover cartão de condutor



Substituir o papel da impressora



Entradas manuais

Caso tenha executado actividades desde a última remoção do cartão sem o seu cartão de condutor introduzido, terá de introduzir as actividades manualmente.

Só pode efectuar entradas manuais:

- Posteriormente, na introdução seguinte do cartão de condutor.
- De um máximo de 16 actividades por cada introdução do cartão de condutor.
- Para períodos em que o cartão de condutor não tenha sido introduzido, limitado às 24 horas após a última remoção e 24 horas anteriores à introdução actual do seu cartão de condutor.

Atenção!

O tacógrafo passa automaticamente para “Condução” **1 minuto** após a última interacção. Depois, já não será possível efectuar entradas manuais.

Cinco cenários de utilizador

- 1** Novo dia de trabalho. **Escolhe não efectuar entradas manuais.**
- 2** A continuar dia de trabalho actual mas o seu cartão de condutor não foi introduzido durante um determinado período. **É necessário efectuar entradas manuais.**
- 3a** Começou o dia de trabalho actual sem o cartão de condutor introduzido. **É necessário efectuar entradas manuais.**
- 3b** Terminou o último dia de trabalho sem o cartão de condutor introduzido. **É necessário efectuar entradas manuais.**
- 3c** Terminou o último dia de trabalho e começou o dia de trabalho actual sem o cartão de condutor introduzido. **É necessário efectuar entradas manuais.**

Sair das entradas manuais

- Iniciar a condução.
- Premir longamente **X**.
- Introduzir ou remover um cartão de condutor.
- Não interagir com o tacógrafo durante 1 minuto.
- Aceitar com **↵** as actividades e horas predefinidas (horas de introdução e de remoção do último cartão de condutor).

Registar actividades por escrito

Deve registar as suas actividades por escrito se:

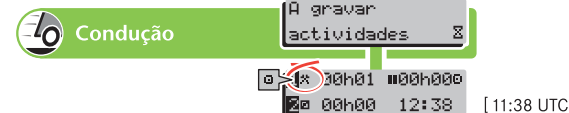
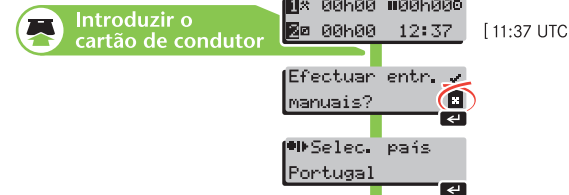
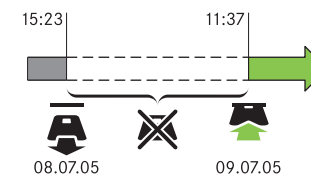
- O registo não foi concluído em “Entradas manuais”.
- As actividades foram efectuadas fora dos limites de 24 horas (ver acima).

Cenários de utilizador

- Introduzir o cartão de condutor
- Remover cartão de condutor
- Nenhum cartão de condutor introduzido

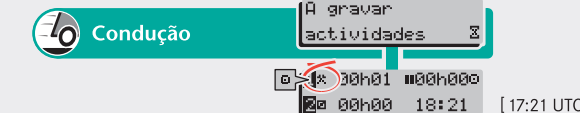
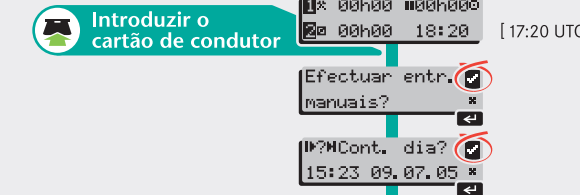
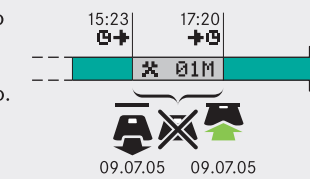
1

Novo dia de trabalho. **Escolhe não efectuar entradas manuais.**



2

Está a continuar o dia de trabalho actual mas o seu cartão de condutor não foi introduzido durante um determinado período. **É necessário efectuar entradas manuais.**



Legenda

Visor

- Outro trabalho
- Pausa, repouso
- Disponível
- A definição Condução é automaticamente seleccionada quando o veículo é posto em movimento (não pode ser seleccionada manualmente)
- Hora de início de uma actividade (hora UTC)
- Hora de início de uma actividade (hora local)
- Hora de fim de uma actividade (hora UTC)
- Hora de fim de uma actividade (hora local)
- 01M Actividade introduzida manualmente, inicialmente
- 01M Actividade introduzida manualmente, modificação
- Sim
- Não

Botões

- 1** Pressão breve: seleccionar actividade do 1º condutor (cartão introduzido)
- 1** Pressão longa: abrir gaveta do cartão do 1º condutor
- 2** Pressão breve: seleccionar actividade do 2º condutor (cartão introduzido)
- 2** Pressão longa: abrir gaveta do cartão do 2º condutor
- ↵** Pressão breve: confirmar. Prosseguir com a entrada 01M, 02M,...
- ↵** Pressão longa: adicionar/eliminar entrada 01M, 02M,...
- ←←←←←** Sequência de “pressões breves” num ecrã
- X** Pressão breve: voltar ao ecrã para entradas 01M, 02M,.... Confirmar entrada modificada 01M, 02M,....
- X** Pressão longa: sair e prosseguir para “Condução”
- ↑** Seleccionar menu, país, sim/não
- ↓** Em 01M, 02M,.... seleccionar actividade, aumento/redução de parâmetros