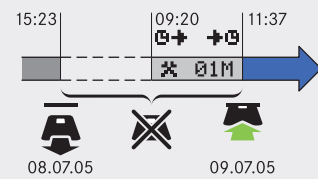


3a

Začali ste aktuálny pracovný deň bez vlozenej karty vodiča. **Nutné manuálne zadanie záznamov.**



**Vložte kartu vodiča**

11:37 UTC

Zadávat rucne? \*

11:23 Pokr. dna? ✓

15:23 08.07.05 \*

15:23 08.07.05 \*

Zvolte krajinu Slovensko

01M

15:23 08.07.2005

10:20 09.07.2005

12:37 09.07.2005

Zvolte krajinu Slovensko

Upravit záznamy \*

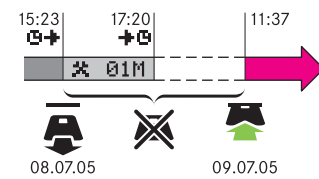
Cinnost overená

11:38 UTC

Jazda

3b

Ukončili ste posledný pracovný deň bez vlozenej karty vodiča. **Nutné manuálne zadanie záznamov.**



**Vložte kartu vodiča**

11:37 UTC

Zadávat rucne? \*

11:23 Pokr. dna? ✓

15:23 08.07.05 \*

15:23 08.07.05 \*

Zvolte krajinu Slovensko

01M

15:23 08.07.2005

16:23 01M

15:23 08.07.2005

18:20 01M

17:20 08.07.2005

Zvolte krajinu Slovensko

11:37 09.07.2005

Zvolte krajinu Slovensko

Upravit záznamy \*

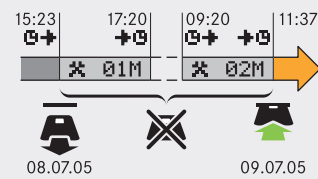
Cinnost overená

11:38 UTC

Jazda

3c

Ukončili ste posledný pracovný deň a začali aktuálny pracovný deň bez vlozenej karty vodiča. **Nutné manuálne zadanie záznamov.**



**Vložte kartu vodiča**

11:37 UTC

Zadávat rucne? \*

11:23 Pokr. dna? ✓

15:23 08.07.05 \*

15:23 08.07.05 \*

Zvolte krajinu Slovensko

01M

15:23 08.07.2005

16:23 01M

15:23 08.07.2005

18:20 01M

17:20 08.07.2005

Zvolte krajinu Slovensko

09:20 09.07.2005

Zvolte krajinu Slovensko

Upravit záznamy \*

Cinnost overená

11:38 UTC

Jazda

## Úprava manuálnych záznamov

Úprava manuálnych záznamov z poslednej doby:

- Zmeniť
- Vymazať
- Pridať (pridanie nového záznamu PRED zvolenou činnosťou)

**Pozor!** Manuálne záznamy vykonané pri predchádzajúcom vložení karty nemožno upravovať.

### Zmena záznamov z poslednej doby

Upravit záznamy \*

100+ 02M

09:20 09.07.2005

Upravit záznamy \*

Cinnost overená

11:38 UTC

### Vymazanie záznamov z poslednej doby

Upravit záznamy \*

100+ 02M

09:20 09.07.2005

02M Pridat/ vymazať záznam \*

100+ 01M

23 08.07.2005

Upravit záznamy \*

Cinnost overená

11:38 UTC

### Pridanie záznamov

Upravit záznamy \*

100+ 02M

09:20 09.07.2005

02M Pridat/ vymazať záznam \*

100+ 02M

15 09.07.2005

Upravit záznamy \*

Cinnost overená

11:38 UTC

## Digitálny tachograf SE5000 QuickGuide



Rýchly sprievodca

STONERIDGE - SETTING THE STANDARD

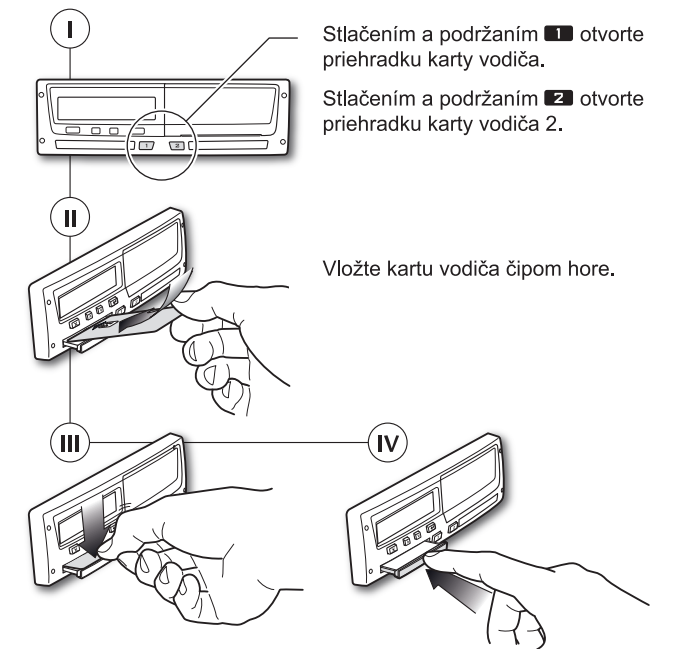
### Záznam činnosti

Všetky činnosti počas pracovného dňa sa musia zaznamenať na karte vodiča.

### Ručné záznamy

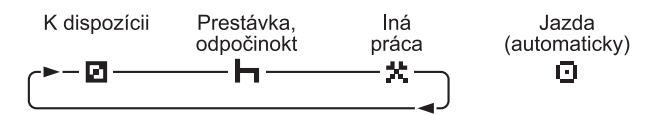
Manuálne záznamy sa vyžadujú, ak ste od posledného vysunutia karty vykonali činnosť bez vlozenej karty vodiča.

## Vložte kartu vodiča



## Zvoľte činnosť

Činnosť voľte krátkym stlačením **1** pre vodiča 1 alebo **2** pre vodiča 2.



Podrobnejšie informácie o digitálnych tachografoch, školeniach a riešeniach pre manažment dát vám podajú na telefónnom čísle spoločnosti Stoneridge +420 (0)283870024 alebo +44 (0)870 887 9256.

SE5000 Rev. 6  
101659/16R01 SK

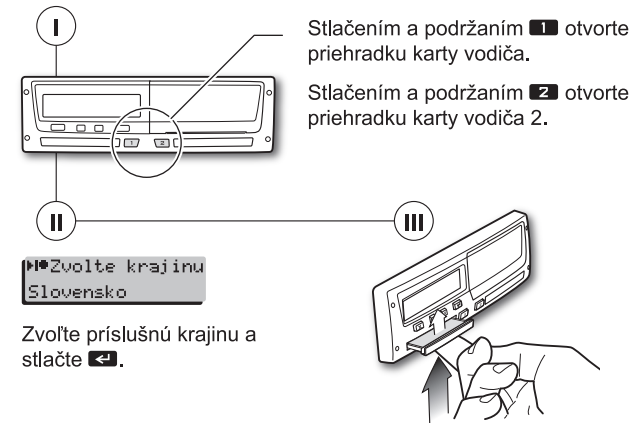
## UTC čas (Koordinovaný svetový čas)

Údaje uložené a čas zobrazený na tachografe vždy zodpovedajú času UTC.

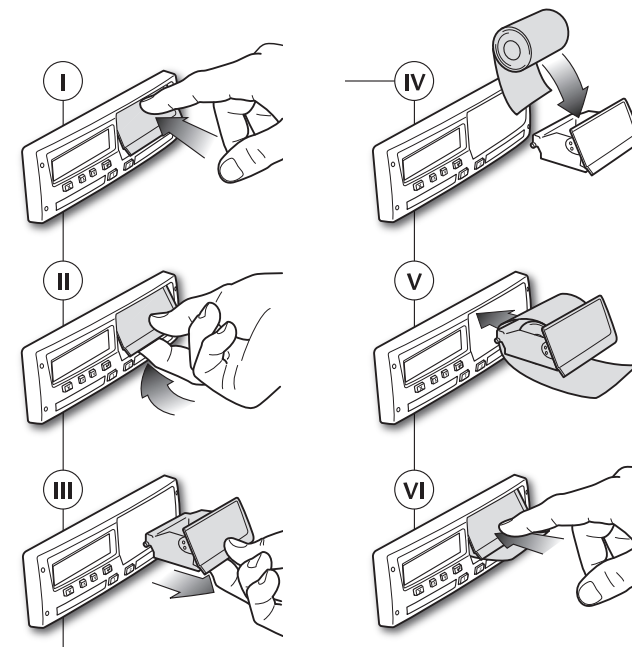
Miestny sa zobrazuje len informatívne:

- Na štandardnom displeji vodiča.
- Pri manuálnom zadávaní činností.
- V niektorých výtláčkoch.

## Vysunutie karty vodiča



## Výmena papiera v tlačiarňi



## Ručné záznamy

Manuálne záznamy sa vyžadujú, ak ste od posledného vysunutia karty vykonali činnosť bez vlozenej karty vodiča.

Záznamy môžete zadávať manuálne len:

- Neskôr pri novom vložení karty vodiča.
- Pre maximálne 16 činností pri jednotlivom vložení karty vodiča.
- Za dobu, keď karta vodiča nebola vložená, maximálne však za 24 hodín od posledného vysunutia a 24 hodín pred terajším zasunutím karty vodiča.

### Pozor!

Tachograf automaticky prepne na „Jazda“ 1 minútu potom, ako ste s ním manipulovali. Potom už manuálne záznamy nie sú možné.

### Päť scenárov pre používateľa

- Nový pracovný deň. **Volíte možnosť bez manuálnych záznamov.**
- Pokračovanie aktuálneho pracovného dňa s tým, že karta vodiča nebola určitú dobu vložená. **Nutné manuálne zadanie záznamov.**
- a) Aktuálny pracovný deň začal bez vlozenej karty vodiča. **Nutné manuálne zadanie záznamov.**
- b) Posledný pracovný skončil bez vlozenej karty vodiča. **Nutné manuálne zadanie záznamov.**
- c) Skončil posledný pracovný deň a začal aktuálny pracovný deň bez vlozenej karty vodiča. **Nutné manuálne zadanie záznamov.**

### Ukončenie manuálneho zadávania

- Začnite jazdu.
- Stlačte a podržte X.
- Vložte alebo vysuňte kartu vodiča.
- Počas 1 minúty s tachografom nemanipulujte.
- Pomocou ← potvrdíte prednastavenú činnosť a časy (časy posledného vysunutia a vloženia karty vodiča).

### Písomný záznam činností

Písomný záznam činností je nutný, ak:

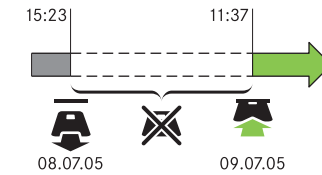
- V „Ručných záznamoch“ záznam neprebehol.
- Sa činnosti odohrali mimo 24-hodinových limitov (pozri hore).

### Scenáre pre používateľa

- Vložte kartu vodiča
- Vysunutie karty vodiča
- Bez vlozenej karty vodiča

1

Nový pracovný deň. **Volíte možnosť bez manuálnych záznamov.**



**Vložte kartu vodiča**

1x 00h00 00h00  
2x 00h00 12:37 [11:37 UTC]

Zadávať  
ručne?

Zvoľte krajinu  
Slovensko

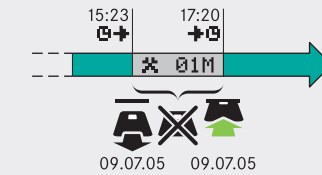
**Jazda**

Činnosť overená

1x 00h01 00h00  
2x 00h00 12:38 [11:38 UTC]

2

Pokračujete v aktuálnom pracovnom dni s tým, že karta vodiča nebola určitú dobu vložená. **Nutné manuálne zadanie záznamov.**



**Vložte kartu vodiča**

1x 00h00 00h00  
2x 00h00 18:20 [17:20 UTC]

Zadávať  
ručne?

Pokr. dňa?  
15:23 09.07.05 \*

**Jazda**

Činnosť overená

01M

1x 00h01 00h00  
2x 00h00 18:21 [17:21 UTC]

## Legenda

### Displej

- Iná práca
- Prestávka, odpočinok
- K dispozícii
- Pri pohybe vozidla sa automaticky volí jazda (nemožno voliť manuálne)
- Čas začiatku činnosti (UTC čas)
- Čas začiatku činnosti (miestny čas)
- Čas ukončenia činnosti (UTC čas)
- Čas ukončenia činnosti (miestny čas)
- Manuálne zadaná činnosť, na začiatku
- Manuálne zadaná činnosť, pri zmene
- Áno
- Nie

### Tlačidlá

- Stlačiť a pustiť: Voľba činnosti vodiča (karta vložená)
- Stlačiť a podržať: Otvorenie priehradky karty vodiča
- Stlačiť a pustiť: Voľba činnosti vodiča 2 (karta vložená)
- Stlačiť a podržať: Otvorenie priehradky karty vodiča 2
- Stlačiť a pustiť: Potvrdenie, Pokračovať zadaním 01M, 02M,...
- Stlačiť a podržať: Pridať/vymazať záznam 01M, 02M,...
- Sled krátkych stlačení na displeji
- Stlačiť a pustiť: Späť na displeji k záznamu 01M, 02M, ... Potvrdiť upravený záznam 01M, 02M, ...
- Stlačiť a podržať: Koniec a prechod na „Jazda“
- Voľba ponuky, krajiny, áno/nie.
- V 01M, 02M, ... zvoliť činnosť, zvýšiť/znížiť parametre