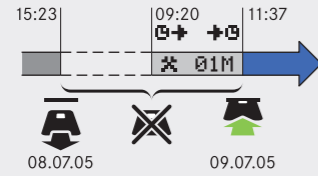


3a

Tekoči delovni dan ste začeli brez vstavljenе voznikove kartice. Izvesti morate ročne vnose.



Vstavite voznikovo kartico

1* 00h00 00h000
2* 00h00 12:37 [11:37 UTC]

Zelite vnesti ročno?

IP?Nadal. dela?

15:23 08.07.05

IP?Konec dela?

15:23 08.07.05 *

Izberi državo Slovenija

01M
15:23 08.07.2005
1 (+) 0+ 10:20 01M
09:20 09.07.2005
1 (+) 0+ 12:37 01M
11:37 09.07.2005

Izberi državo Slovenija

Spremenim vnose?

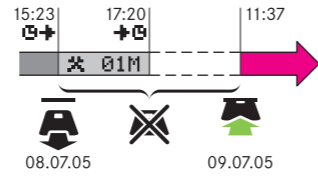
Vožnja

Dejavnosti potrjene

1* 00h01 00h000
2* 00h00 12:38 [11:38 UTC]

3b

Zadnji delovni dan ste zaključili brez vstavljenе voznikove kartice. Izvesti morate ročne vnose.



Vstavite voznikovo kartico

1* 00h00 00h000
2* 00h00 12:37 [11:37 UTC]

Zelite vnesti ročno?

IP?Nadal. dela?

15:23 08.07.05

IP?Konec dela?

17:20 08.07.05 *

01M
15:23 08.07.2005
1 (+) 0+ 16:23 01M
15:23 08.07.2005
1 (+) 0+ 18:20 01M
17:20 08.07.2005

Izberi državo Slovenija

IP?Zacetek dela?

11:37 09.07.2005

Izberi državo Slovenija

Spremenim vnose?

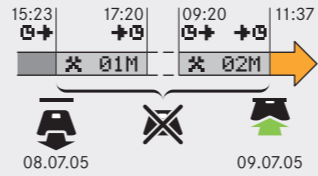
Vožnja

Dejavnosti potrjene

1* 00h01 00h000
2* 00h00 12:38 [11:38 UTC]

3c

Zaključili ste zadnji delovni dan IN začeli tekoči delovni dan, ne da bi vstavili voznikovo kartico. Izvesti morate ročne vnose.



Vstavite voznikovo kartico

1* 00h00 00h000
2* 00h00 12:37 [11:37 UTC]

Zelite vnesti ročno?

IP?Nadal. dela?

15:23 08.07.05

IP?Konec dela?

17:20 08.07.05 *

01M
15:23 08.07.2005
1 (+) 0+ 16:23 01M
15:23 08.07.2005
1 (+) 0+ 18:20 01M
17:20 08.07.2005

Izberi državo Slovenija

IP?Zacetek dela?

09:20 09.07.2005

Izberi državo Slovenija

Spremenim vnose?

Vožnja

Dejavnosti potrjene

1* 00h01 00h000
2* 00h00 12:38 [11:38 UTC]

Spremembe ročnih vnosov

Spremenite vaše zadnje ročne vnose:

- Sprememba
- Brisanje
- Dodajanje (nov vnos dodate PRED izbrano dejavnostjo)

Pozor! Ročnih vnosov, izvedenih ob prejšnji vstavitvi voznikove kartice, ni možno spremeniti.

Sprememba zadnjih vnosov

Spremenim vnose?

1* 0+ 02M
09:20 09.07.2005

02M
1 (+) 0+ 00 09.07.2005

Spremenim vnose?

Dejavnosti potrjene

1* 00h01 00h000
2* 00h00 12:38

Brisanje zadnjih vnosov

Spremenim vnose?

1* 0+ 02M
09:20 09.07.2005

02M Dodaj ali +
zbrisi vnos -

1* 0+ 01M
23 08.07.2005

Spremenim vnose?

Dejavnosti potrjene

1* 00h01 00h000
2* 00h00 12:38

Dodajanje vnosov

Spremenim vnose?

1* 0+ 02M
09:20 09.07.2005

02M Dodaj ali +
zbrisi vnos -

1 (+) 0+ 10:20 02M
09:20 09.07.2005

1 (+) 0+ 12:37 02M
11:37 09.07.2005

Spremenim vnose?

Dejavnosti potrjene

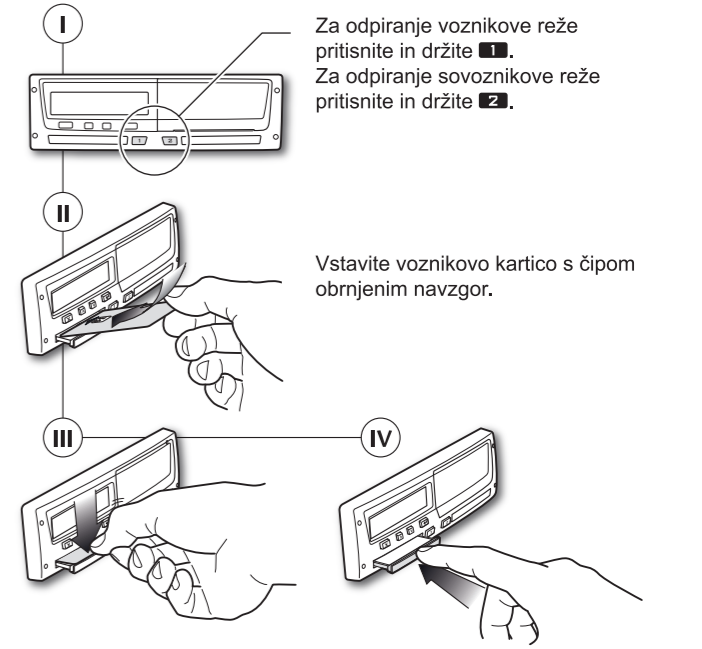
1* 00h01 00h000
2* 00h00 12:38

STONERIDGE - SETTING THE STANDARD

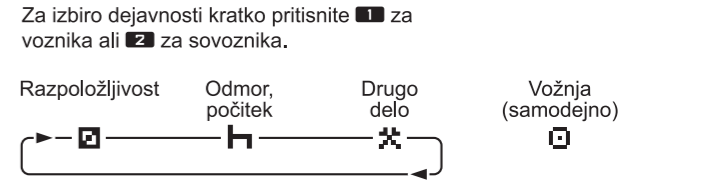
Zapisovanje dejavnosti
Vse dejavnosti, izvedene v času delovnega dne, morajo biti zapisane na voznikovi kartici.

Ročni vnosi
Ročne vnose dejavnosti morate izvesti, če ste po zadnji odstranitvi kartice opravljali dejavnosti, ne da bi vstavili voznikovo kartico.

Vstavite voznikovo kartico



Izberite dejavnost



Za več informacij o digitalnih tahografih, tečajih usposabljanja in rešitvah za upravljanje podatkov se obrnite na podjetje Stoneridge na številko +385 (0)1 3077124 ali +44 (0)870 887 9256. SE5000 Rev. 6 101659/17R01 SL

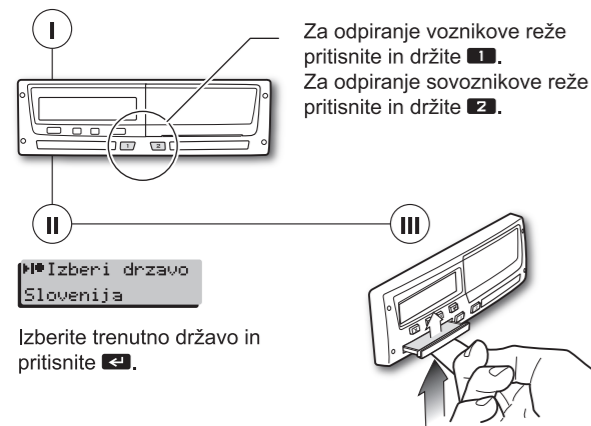
Čas UTC (koordiniran univerzalni čas)

Shranjeni podatki in na tahografu prikazan čas se vedno nanašajo na čas UTC.

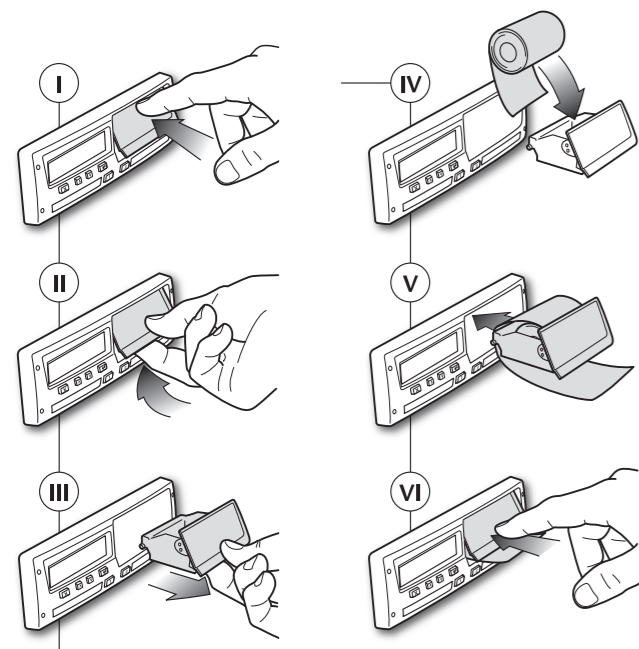
Lokalni čas se prikaže zgolj v informaciji:

- na voznikovem standardnem zaslonu,
- pri ročnih vnosih dejavnosti,
- na nekaterih tahografskih izpisih.

Odstranite voznikovo kartico



Zamenjajte papir za tiskalnik



Ročni vnosi

Ročne vnose dejavnosti morate izvesti, če ste po zadnji odstranitvi kartice opravljali dejavnosti, ne da bi vstavili voznikovo kartico.

Ročne vnose lahko izvajate le:

- naknadno pri naslednji vstavitvi voznikove kartice,
- za največ 16 dejavnosti pri vsaki vstavitvi voznikove kartice,
- za obdobja brez vstavljenega voznikove kartice, omejena na 24 ur po zadnji odstranitvi in 24 ur pred naslednjo vstavitvijo voznikove kartice.

Pozor!

Tahograf samodejno preide na "Vožnja" 1 minuto po vaši zadnji interakciji z njim.

Zatem ročni vnosi niso več možni.

Pet uporabniških scenarijev

- 1 Nov delovni dan.
Zavrnite izvajanje ročnih vnosov.
- 2 Nadaljujete s tekočim delovnim dnevom, vendar voznikova kartica določeno obdobje ni bila vstavljena.
Izvesti morate ročne vnose.
- 3a Delovni dan ste začeli brez vstavljenega voznikove kartice.
Izvesti morate ročne vnose.
- 3b Zadnji delovni dan ste zaključili brez vstavljenega voznikove kartice.
Izvesti morate ročne vnose.
- 3c Zaključili ste zadnji delovni dan IN začeli tekoči delovni dan, ne da bi vstavili voznikovo kartico.
Izvesti morate ročne vnose.

Izhod iz ročnih vnosov

- Začnete z vožnjo.
- Pritisnite in držite **X**.
- Vstavite ali odstranite voznikovo kartico.
- Prekinite interakcijo s tahografom za vsaj 1 minuto.
- Z gumbom **←** potrdite privzeto dejavnost in čase tahografa (časi zadnje odstranitve in vstavitve voznikove kartice).

Izpisovanje zapisanih dejavnosti

Zapisane dejavnosti morate izpisati:

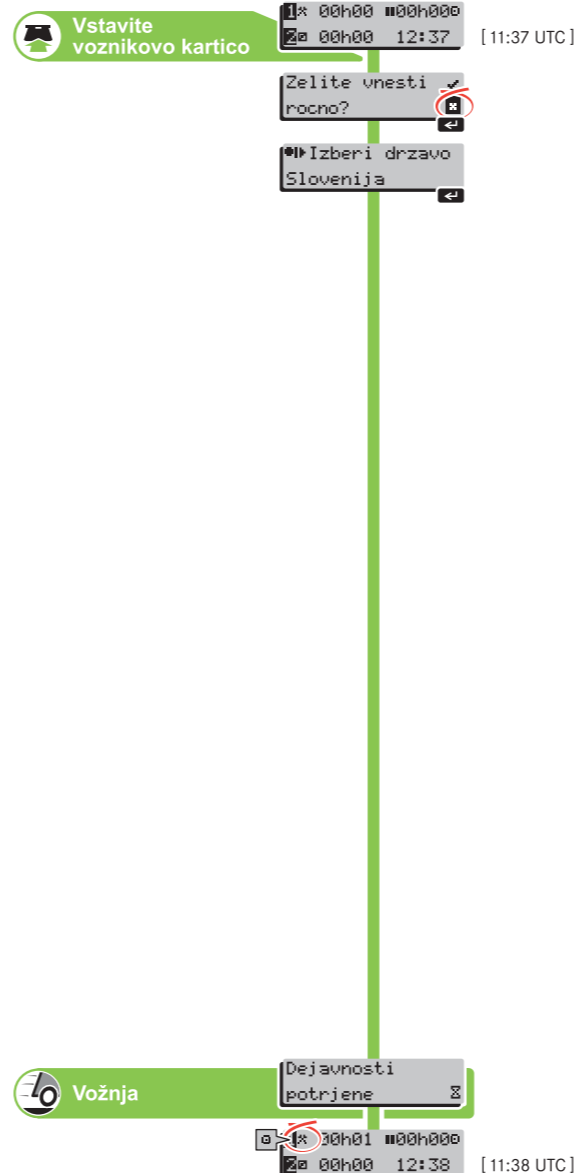
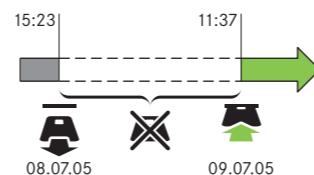
- Če zapis ni bil dokončan v "Ročnih vnosih".
- Če so bile dejavnosti izvedene izven 24-urnega obdobja (glej zgoraj).

Uporabniški scenariji

- Vstavite voznikovo kartico
- Odstranite voznikovo kartico
- Vstavite voznikovo kartico

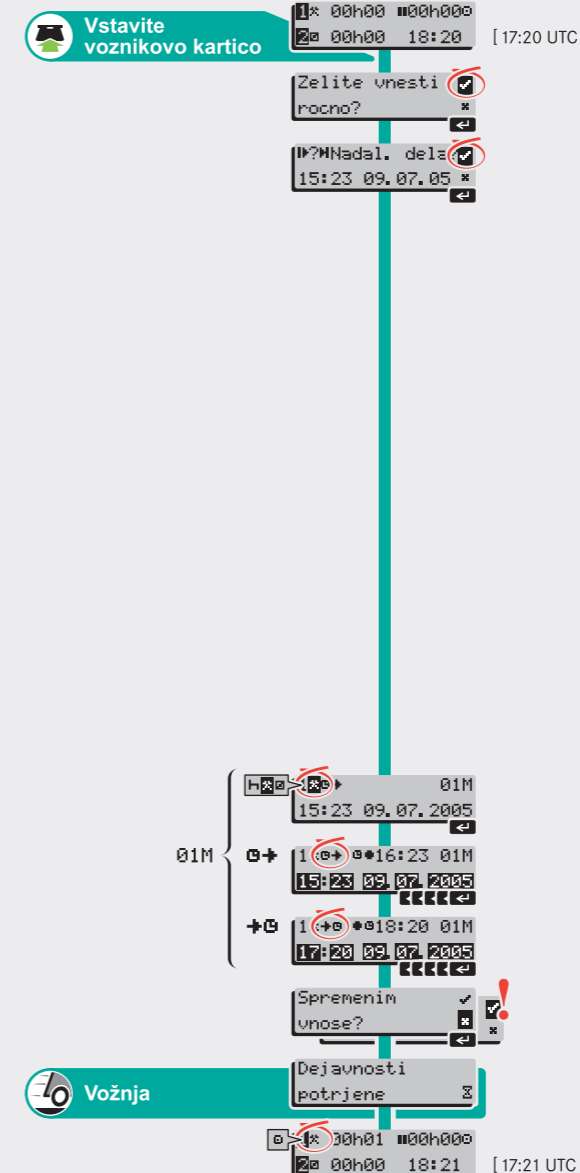
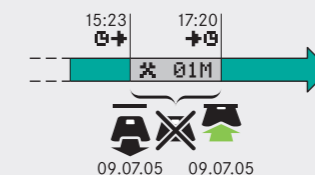
1

Nov delovni dan.
Zavrnite izvajanje ročnih vnosov.



2

Nadaljujete s tekočim delovnim dnevom, vendar voznikova kartica določeno obdobje ni bila vstavljena.
Izvesti morate ročne vnose.



Legenda

Zaslon

- Drugo delo
- Odmor, počitek
- Razpoložljivost
- Ko se začne vozilo premikati, sledi samodejna izbira vožnje (ročna izbira ni možna)
- Čas začetka dejavnosti (čas UTC)
- Čas začetka dejavnosti (lokalni čas)
- Čas zaključka dejavnosti (čas UTC)
- Čas zaključka dejavnosti (lokalni čas)
- Ročno vnesena dejavnost, prvotna
- Ročno vnesena dejavnost, pri spreminjanju
- Da
- Ne

Gumbi

- 1** (short press): Kratko pritisnite: izbira voznikove dejavnosti (kartica vstavljena)
- 1** (long press): Pritisnite in držite: odpiranje voznikove reže
- 2** (short press): Kratko pritisnite: izbira sovoznikove dejavnosti (kartica vstavljena)
- 2** (long press): Pritisnite in držite: odpiranje sovoznikove reže
- ←** (short press): Kratko pritisnite: potrditev. Nadaljevanje z vnosom 01M, 02M,...
- ←** (long press): Pritisnite in držite: dodajanje/brisanje vnosa 01M, 02M,...
- ←←←←←** (short press): Zaporedje "kratkih pritiskov" na zaslonu
- X** (short press): Kratko pritisnite: vrnitev na zaslon za vnos 01M, 02M,.... Potrdi spremenjen vnos 01M, 02M,....
- X** (long press): Pritisnite in držite: dokončanje in nadaljevanje z "Vožnja"
- ↑**: Izbira menija, države, da/ne.
- ↓**: V 01M, 02M,.... izbira dejavnosti, povečanje/zmanjšanje parametrov