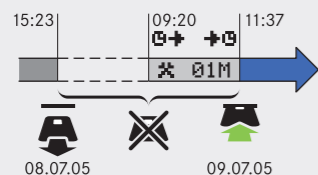


3a

Usted ha iniciado la presente jornada laboral sin la tarjeta de conductor introducida.  
**Necesidad de realizar entradas manuales.**



Introducir tarjeta de conductor

1\* 00h00 00h000  
2\* 00h00 12:37 [11:37 UTC]

¿Realiz. entr. manuales? \*

1\*?M¿Cont. día? ✓

15:23 08.07.05 \*

1\*?¿Últ. activi. ? ✓

15:23 08.07.05 \*

1\* Selecc. país España

Última jornada laboral

Jornada laboral actual

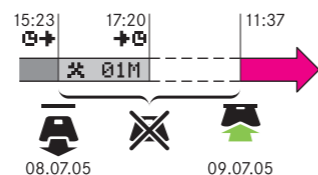
Conducir

Guardando actividades

1\* 00h01 00h000  
2\* 00h00 12:38 [11:38 UTC]

3b

Usted ha finalizado la última jornada laboral sin la tarjeta de conductor introducida.  
**Necesidad de realizar entradas manuales.**



Introducir tarjeta de conductor

1\* 00h00 00h000  
2\* 00h00 12:37 [11:37 UTC]

¿Realiz. entr. manuales? \*

1\*?M¿Cont. día? ✓

15:23 08.07.05 \*

1\*?¿Últ. activi. ? ✓

15:23 08.07.05 \*

1\* Selecc. país España

Última jornada laboral

Jornada laboral actual

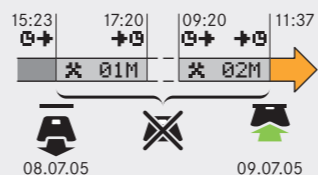
Conducir

Guardando actividades

1\* 00h01 00h000  
2\* 00h00 12:38 [11:38 UTC]

3c

Usted ha finalizado la última jornada laboral Y ha iniciado la presente jornada laboral sin la tarjeta de conductor introducida.  
**Necesidad de realizar entradas manuales.**



Introducir tarjeta de conductor

1\* 00h00 00h000  
2\* 00h00 12:37 [11:37 UTC]

¿Realiz. entr. manuales? \*

1\*?M¿Cont. día? ✓

15:23 08.07.05 \*

1\*?¿Últ. activi. ? ✓

15:23 08.07.05 \*

1\* Selecc. país España

Última jornada laboral

Jornada laboral actual

Conducir

Guardando actividades

1\* 00h01 00h000  
2\* 00h00 12:38 [11:38 UTC]

## Modificar entradas manuales

Modificar sus entradas manuales introducidas recientemente:

- Cambiar
- Eliminar
- Agregar (nueva entrada introducida ANTES que la actividad seleccionada)

**¡Atención!** No es posible modificar las entradas manuales realizadas en la inserción anterior de la tarjeta de conductor.

### Cambiar entradas manuales recientes

Modificar datos introducidos \*

1\* 0+ 02M

09:20 09.07.2005

02M Añadir o eliminar entr. \*

1\* 0+ 01M

09:23 08.07.2005

Modificar datos introducidos \*

Guardando actividades

1\* 00h01 00h000  
2\* 00h00 12:38

### Eliminar entradas manuales recientes

Modificar datos introducidos \*

1\* 0+ 02M

09:20 09.07.2005

02M Añadir o eliminar entr. \*

1\* 0+ 01M

09:23 08.07.2005

Modificar datos introducidos \*

Guardando actividades

1\* 00h01 00h000  
2\* 00h00 12:38

### Agregar más entradas

Modificar datos introducidos \*

1\* 0+ 02M

09:20 09.07.2005

02M Añadir o eliminar entr. \*

1\* 0+ 02M

15 09.07.2005

Modificar datos introducidos \*

Guardando actividades

1\* 00h01 00h000  
2\* 00h00 12:38

## Tacógrafo digital SE5000 QuickGuide

STONERIDGE - SETTING THE STANDARD

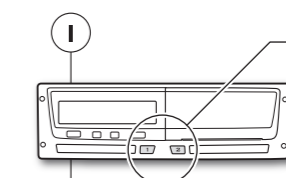
### Registro de actividad

Todas las actividades realizadas durante una jornada laboral deben ser registradas en su tarjeta de conductor.

### Entradas manuales

Deberá realizar entradas manuales de las actividades llevadas a cabo desde la última extracción de la tarjeta y sin la tarjeta de conductor introducida.

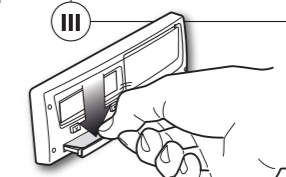
## Introducir tarjeta de conductor



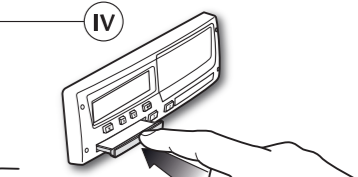
Para abrir la bandeja de la tarjeta de conductor 1, mantenga presionado **1**.



Para abrir la bandeja de la tarjeta de conductor 2, mantenga presionado **2**.

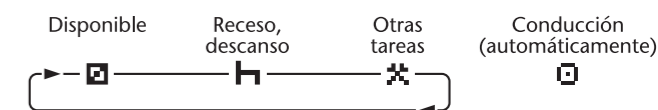


Introduzca la tarjeta de conductor con el chip hacia arriba.



## Seleccionar actividad

Para seleccionar una actividad, presione brevemente **1** para el conductor 1, ó **2** para el conductor 2.



Para obtener más información acerca Tacógrafos Digitales, cursos de formación y soluciones de administración de datos, contacte con Stoneridge en el +34 (0)91 662 3222.

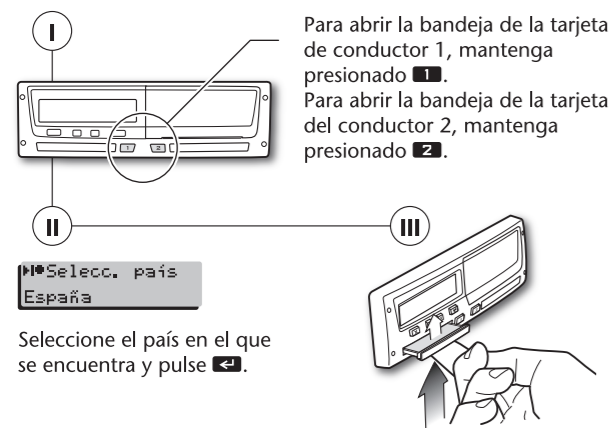
## Hora UTC (Tiempo coordinado universal)

Los datos almacenados y la hora mostrada en la pantalla del tacógrafo es siempre la hora UTC.

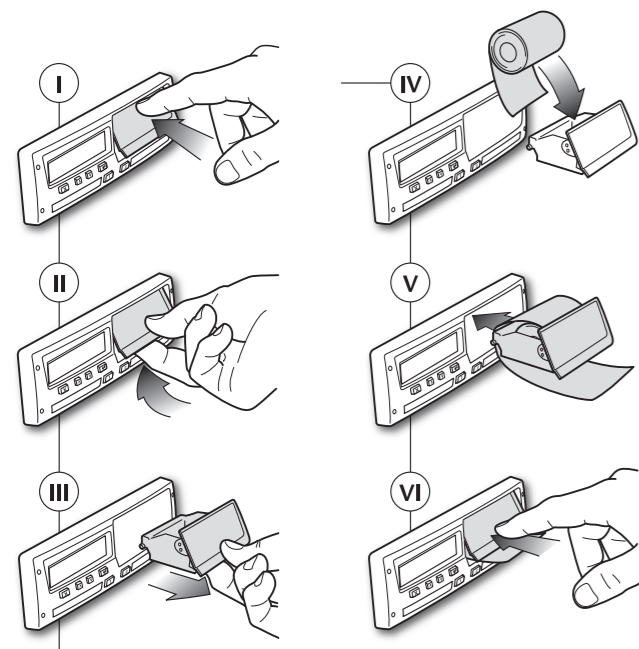
La hora local se muestra únicamente como información:

- En la pantalla estándar del conductor.
- Al realizar entradas manuales de actividades.
- En ciertas impresiones.

## Extraer tarjeta de conductor



## Cambio del rollo de papel



## Entradas manuales

Deberá realizar entradas manuales de las actividades llevadas a cabo desde la última extracción de la tarjeta y sin la tarjeta de conductor introducida.

Únicamente puede realizar entradas manuales:

- Posteriormente, en su próxima inserción de la tarjeta conductor.
- De un máximo de 16 actividades por inserción de tarjeta conductor.
- Durante periodos en los que su tarjeta conductor no está introducida, limitándose a cubrir 24 horas tras la última extracción, y 24 horas antes de realizar la inserción actual de su tarjeta conductor.

### ¡Atención!

El tacógrafo procederá automáticamente a "Conducir" **1 minuto** después de su última interacción con la unidad. A continuación, no será posible realizar entradas manuales.

### Cinco situaciones de usuario

- 1** Nueva jornada laboral.  
**Ha seleccionado no realizar entradas manuales.**
- 2** Continuación de la presente jornada laboral, pero ha trabajado durante un cierto periodo de tiempo sin la tarjeta de conductor introducida.  
**Necesidad de realizar entradas manuales.**
- 3a** Ha iniciado la presente jornada laboral sin la tarjeta de conductor introducida.  
**Necesidad de realizar entradas manuales.**
- 3b** Ha finalizado la última jornada laboral sin la tarjeta de conductor introducida.  
**Necesidad de realizar entradas manuales.**
- 3c** Ha finalizado la última jornada laboral Y ha iniciado la presente jornada laboral sin la tarjeta de conductor introducida.  
**Necesidad de realizar entradas manuales.**

### Salir de las entradas manuales

- Iniciar la conducción.
- Mantener presionado **X**.
- Introducir o extraer una tarjeta de conductor.
- No interactúe con el tacógrafo durante 1 minuto.
- Aceptar con **↵** la actividad y horas predeterminadas (últimas horas de extracción e introducción de la tarjeta de conductor).

### Registrar las actividades por escrito

Deberá registrar sus actividades por escrito si:

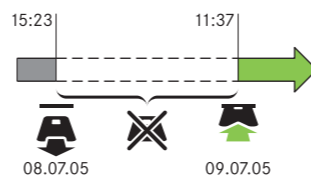
- El registro no se completó en "Entradas manuales".
- Actividades realizadas fuera de los límites 24-horas (consultar arriba).

### Situaciones de usuario

- Introducir tarjeta de conductor
- Extraer tarjeta de conductor
- No existe una tarjeta de conductor introducida

**1**

Nueva jornada laboral.  
**Ha seleccionado no realizar entradas manuales.**



**Introducir tarjeta de conductor**

1: \* 00h00 00h00  
2: 00h00 12:37 [11:37 UTC]

¿Realiz. entradas manuales? **X**

Selecc. país  
España

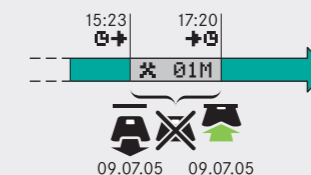
**Conducir**

Guardando actividades

1: \* 00h01 00h00  
2: 00h00 12:38 [11:38 UTC]

**2**

Continúa la presente jornada laboral, pero ha trabajado durante un cierto periodo de tiempo sin la tarjeta de conductor introducida.  
**Necesidad de realizar entradas manuales.**



**Introducir tarjeta de conductor**

1: \* 00h00 00h00  
2: 00h00 18:20 [17:20 UTC]

¿Realiz. entradas manuales? **X**

¿Cont. día? **X**  
15:23 09.07.05

**Conducir**

Guardando actividades

01M

1: \* 00h01 00h00  
2: 00h00 18:21 [17:21 UTC]

## Leyenda

### Pantalla

- Otras tareas
- Receso, descanso
- Disponible
- La conducción es seleccionada automáticamente al desplazarse el vehículo (no es posible la selección manual)
- Hora de inicio de una actividad (hora UTC)
- Hora de inicio de una actividad (hora local)
- Hora de finalización de una actividad (hora UTC)
- Hora de finalización de una actividad (hora local)
- Actividad introducida manualmente, inicialmente
- Actividad introducida manualmente, al modificar
- Sí
- No

### Botones

- 1** Pulsar brevemente: seleccionar actividad del conductor (tarjeta introducida)
- 1** Mantener presionado: abrir bandeja de la tarjeta de conductor
- 2** Pulsar brevemente: seleccionar actividad del conductor 2 (tarjeta introducida)
- 2** Mantener presionado: abrir bandeja de la tarjeta del conductor 2
- ↵** Pulsar brevemente: confirmar continuar en la entrada 01M, 02M,...
- ↵** Mantener presionado: agregar / eliminar entrada 01M, 02M,...
- ←←←←** Secuencia "pulsar brevemente" en una pantalla
- X** Pulsar brevemente: volver a pantalla para la entrada 01M, 02M,...
- X** Mantener presionado: salir y proceder a "Conducir"
- ↑** Seleccionar menú, país, sí/no.
- ↓** En 01M, 02M, ... seleccionar actividad, ampliar/reducir parámetros