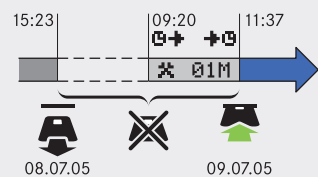


3a

Du har startat innevarande arbetsdag utan isatt förarkort.
Manuella angivelser krävs.



Sätt i förarkort

Utföra manuell angivelser? ✓

IP?MForts. idag? ✓

15:23 08.07.05

IP?Arbete slut? ✓

15:23 08.07.05

IP?Ange land Sverige

01M

15:23 08.07.2005

1 0+ 09:20 09.07.2005

1 0+ 09:12:37 01M

IP?Ange land Sverige

ändra angivelser? ✓

Aktiviteter sparas

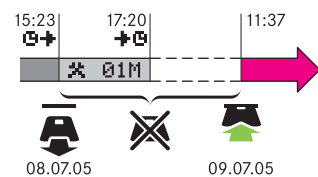
1* 00h01 00h00

2* 00h00 12:38 [11:38 UTC]

Kör

3b

Du har avslutat föregående arbetsdag utan isatt förarkort.
Manuella angivelser krävs.



Sätt i förarkort

Utföra manuell angivelser? ✓

IP?MForts. idag? ✓

15:23 08.07.05

IP?Arbete slut? ✓

17:20 08.07.05

IP?Ange land Sverige

01M

15:23 08.07.2005

1 0+ 16:23 01M

15:23 08.07.2005

1 0+ 18:20 01M

17:20 08.07.2005

IP?Arbete slut? ✓

17:20 08.07.05

IP?Ange land Sverige

IP?Ange starttid 11:37 09.07.2005

IP?Ange land Sverige

ändra angivelser? ✓

Aktiviteter sparas

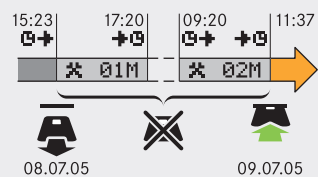
1* 00h01 00h00

2* 00h00 12:38 [11:38 UTC]

Kör

3c

Du har avslutat föregående arbetsdag OCH startat innevarande arbetsdag utan isatt förarkort.
Manuella angivelser krävs.



Sätt i förarkort

Utföra manuell angivelser? ✓

IP?MForts. idag? ✓

15:23 08.07.05

IP?Arbete slut? ✓

17:20 08.07.05

IP?Ange land Sverige

01M

15:23 08.07.2005

1 0+ 16:23 01M

15:23 08.07.2005

1 0+ 18:20 01M

17:20 08.07.2005

IP?Arbete slut? ✓

17:20 08.07.05

IP?Ange land Sverige

IP?Ange starttid 09:20 09.07.2005

IP?Ange land Sverige

02M

09:20 09.07.2005

1 0+ 10:20 02M

09:20 09.07.2005

1 0+ 12:37 02M

11:37 09.07.2005

ändra angivelser? ✓

Aktiviteter sparas

1* 00h01 00h00

2* 00h00 12:38 [11:38 UTC]

Kör

Ändra manuella angivelser

Ändra de manuella angivelser som du precis har matat in:

- Justera
 - Ta bort
 - Lägg till (hamnar FÖRE vald angivelse)
- OBS!** Manuella angivelser som gjorts vid tidigare isättning av förarkort kan inte ändras.

Justera nyss inmatade angivelser

ändra angivelser? ✓

1 0+ 09:20 09.07.2005

02M

1 0+ 09:20 02M

09.07.2005

ändra angivelser? ✓

Aktiviteter sparas

1* 00h01 00h00

2* 00h00 12:38

Ta bort nyss inmatade angivelser

ändra angivelser? ✓

1 0+ 09:20 09.07.2005

02M lägg till / ta bort angiv. ✓

1 0+ 09:20 09.07.2005

ändra angivelser? ✓

Aktiviteter sparas

1* 00h01 00h00

2* 00h00 12:38

Lägg till ytterligare angivelser

ändra angivelser? ✓

1 0+ 09:20 09.07.2005

02M lägg till / ta bort angiv. ✓

1 0+ 09:20 02M

09.07.2005

ändra angivelser? ✓

Aktiviteter sparas

1* 00h01 00h00

2* 00h00 12:38

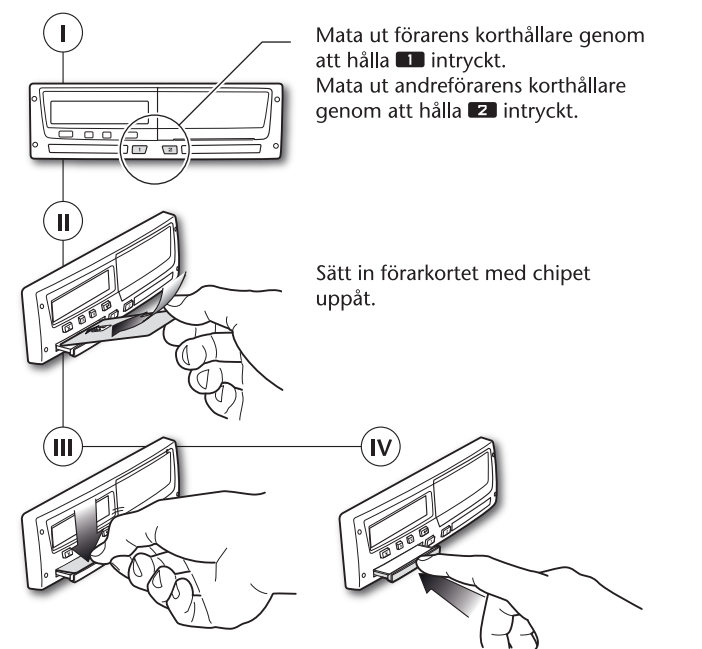
Digital färdskrivare SE5000 QuickGuide



STONERIDGE - SETTING THE STANDARD

Registrering av aktiviteter
Alla aktiviteter som du utför under en arbetsdag måste finnas registrerade på ditt förarkort.
Manuella angivelser
I fall du utfört aktiviteter efter senaste kortuttag, utan isatt förarkort, måste du i efterhand ange dessa genom att göra "manuella angivelser".

Isättning av förarkort



Ange aktivitet

Tryck på [1] för att välja aktivitet för föraren, eller [2] för andreföraren.



För närmare information om digitala färdskrivare, utbildningar och lösningar för datahantering, kontakta Stoneridge på +46 (0)8 15 44 00 eller +46 (0)8 5057 8446. SE5000 Rev. 6 101659/09R01.1 SV

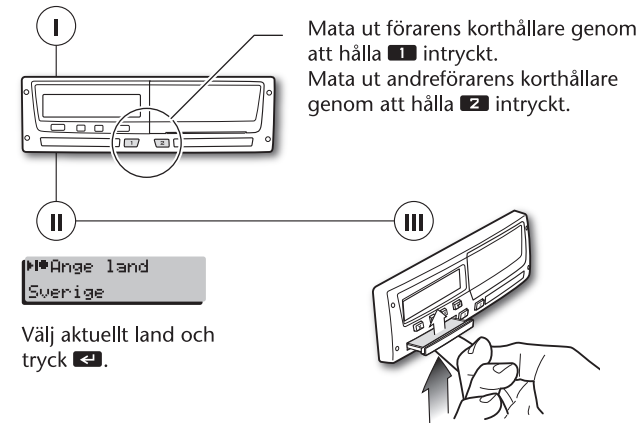
UTC-tid (Universal Time Co-ordinated)

All data som lagras och tiden som visas i färdskrivaren är alltid i UTC-tid.

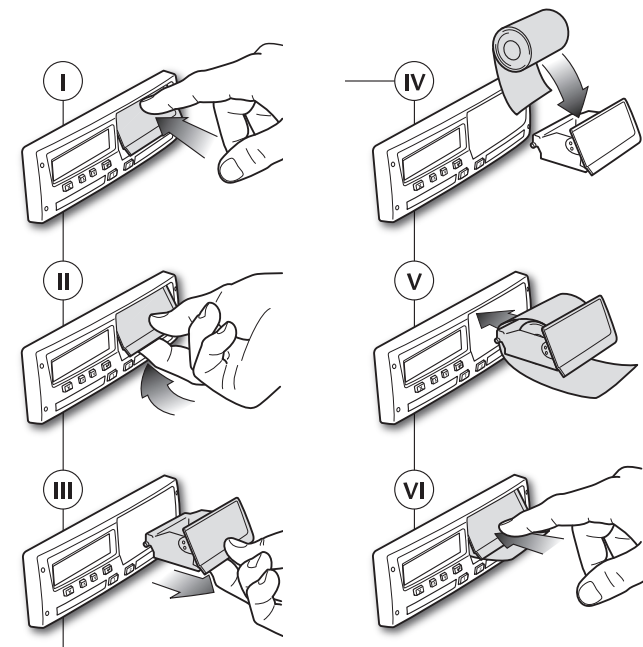
Lokal tid visas endast som information:

- I förarens standarddisplay.
- Vid manuella angivelser av aktiviteter.
- I vissa utskrifter.

Uttag av förarkort



Byte av skrivarpapper



Manuella angivelser

Ifall du utfört aktiviteter efter senaste kortuttag, utan isatt förarkort, måste du i efterhand ange dessa genom att göra "manuella angivelser".

Du kan endast göra manuella angivelser:

- I efterhand, vid närmast påföljande isättning av förarkort.
- För maximalt 16 aktiviteter vid varje isättning av förarkort.
- För perioder när förarkortet ej varit isatt, begränsat till att omfatta upp till 24 timmar efter senaste uttag och 24 timmar före aktuell isättning av förarkort.

OBS!

Färdskrivaren går direkt till "Kör" **1 minut** efter senaste knapptryckning. Manuella angivelser är då inte längre möjliga.

Fem användarscenarier

- 1** Ny arbetsdag. **Du väljer att inte göra manuella angivelser.**
- 2** Fortsätter innevarande arbetsdag, men har under en tid arbetat utan isatt förarkort. **Manuella angivelser krävs.**
- 3a** Startat innevarande arbetsdag utan isatt förarkort. **Manuella angivelser krävs.**
- 3b** Avslutat föregående arbetsdag utan isatt förarkort. **Manuella angivelser krävs.**
- 3c** Avslutat föregående arbetsdag OCH startat innevarande arbetsdag utan isatt förarkort. **Manuella angivelser krävs.**

Avsluta manuella angivelser

- Börja köra.
- Håll **✕** intryckt.
- Sätta i eller ta ur förarkort.
- Inte använda färdskrivaren under 1 minut.
- Acceptera med **↵** färdskrivarens standardaktivitet och -tider (senaste uttag och isättning av förarkort).

Anteckna aktiviteter för hand

Du måste anteckna dina aktiviteter för hand ifall:

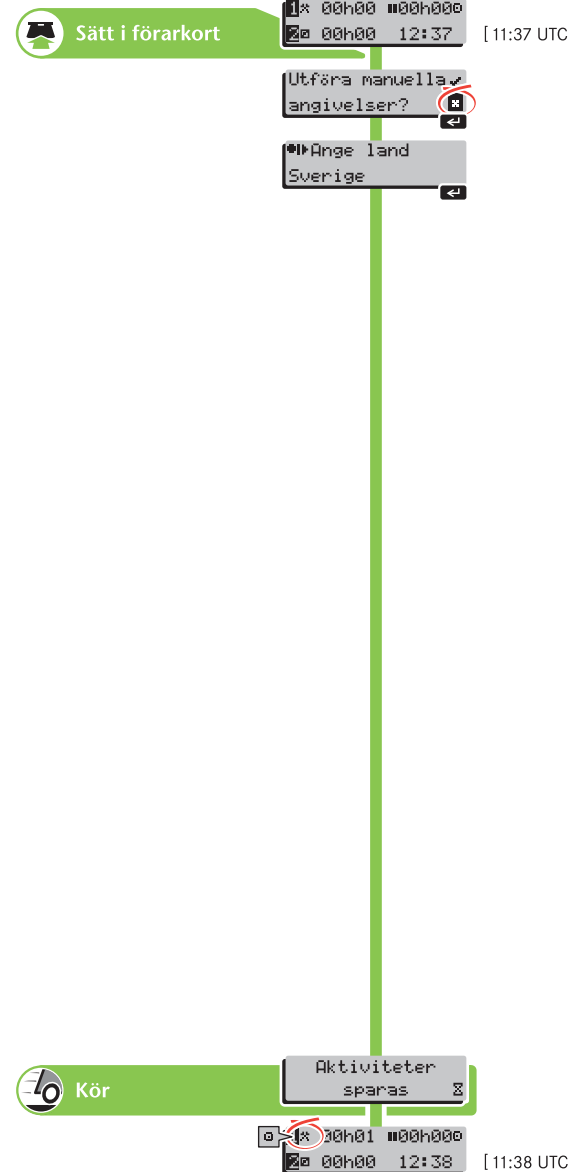
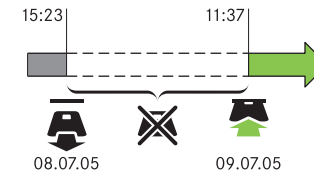
- Du inte slutförde "Manuella angivelser".
- Dina aktiviteter ägde rum utanför 24-timmarsbegränsningarna (se ovan).

Användarscenarier

- Isättning av förarkort
- Uttag av förarkort
- Förarkortet ej isatt

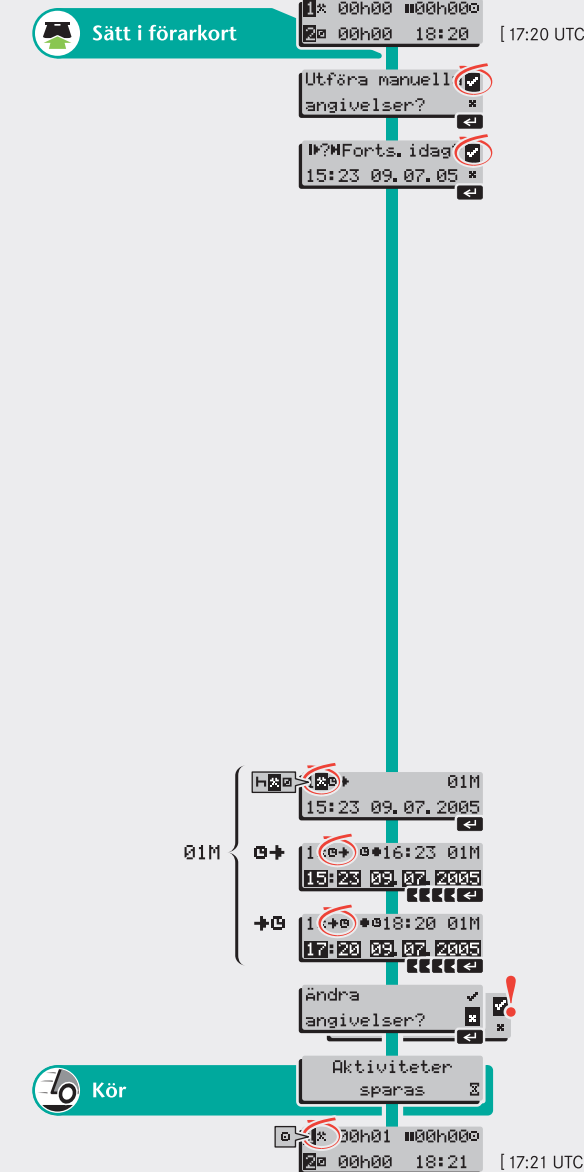
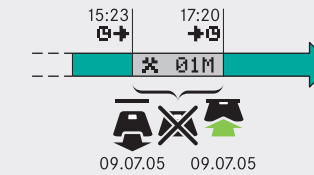
1

Ny arbetsdag. **Du väljer att inte göra manuella angivelser.**



2

Du fortsätter innevarande arbetsdag, men har under en tid arbetat utan isatt förarkort. **Manuella angivelser krävs.**



Teckenförklaring

Display

- Annat arbete
- Rast, vila
- Tillgänglighet
- Körning väljs automatiskt när fordonet rör sig (ej manuellt valbar)
- Start-tid för aktivitet (UTC-tid)
- Start-tid för aktivitet (lokal tid)
- Slut-tid för aktivitet (UTC-tid)
- Slut-tid för aktivitet (lokal tid)
- 01M Manuellt angiven aktivitet, initialt
- 01M Manuellt angiven aktivitet, under justering
- Ja
- Nej

Knappar

- 1** Kort tryck: Välj förarens aktivitet (kort isatt)
- 1** Håll intryckt: Mata ut förarens korthållare
- 2** Kort tryck: Välj andreförarens aktivitet (kort isatt)
- 2** Håll intryckt: Mata ut andreförarens korthållare
- ↵** Kort tryck: Bekräfta. Gå vidare inom 01M, 02M,...
- ↵** Håll intryckt: Lägg till / ta bort 01M, 02M,...
- ↵↵↵↵↵** Flera korta tryck inom samma display
- ✕** Kort tryck: Backa inom display för 01M, 02M,.... Bekräfta ändrad **01M, 02M,...**
- ✕** Håll intryckt: Avbryt och gå direkt till "Kör"
- ↑** Välj meny, land, ja/nej.
- ↓** Inom 01M, 02M,.... välj aktivitet, öka/minska värden.