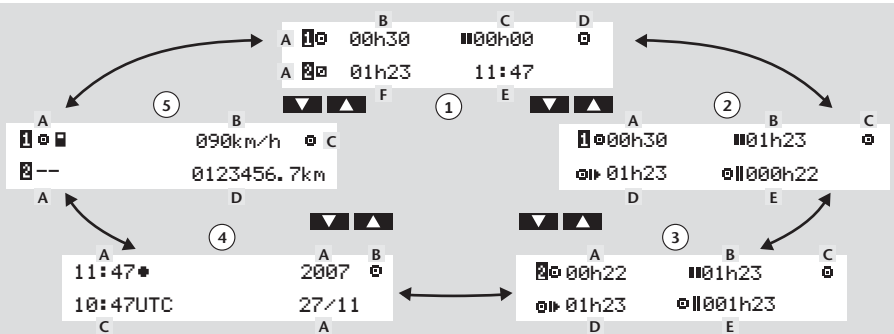


## Juhi näidud

Kasutage nuppu **▲** või **▼** üles/alla sirvimiseks, kuni jõuate ühele järgmistest näitudest.

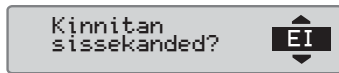


1. Tavaline näit, juht 1 ja 2	A. Praegune tegevus, juht 1 ja 2 B. pidev sõiduaeg, juht 1 C. Summaarne puhkeaeg, juht 1	D. Töörežiim E. Kohalik aeg F. Tegevuse kestus, juht 2
2. Juht 1	A. Pidev sõiduaeg B. Summaarne puhkeaeg C. Töörežiim	D. Summaarne sõiduaeg antud päeval E. Summaarne sõiduaeg viimase 14 päeva jooksul
3. Juht 2	A. Pidev sõiduaeg B. Summaarne puhkeaeg C. Töörežiim	D. Summaarne sõiduaeg antud päeval E. Summaarne sõiduaeg viimase 14 päeva jooksul
4. Kuupäev ja kellaeg	A. Kohalik kellaeg ja kuupäev B. Töörežiim	C. Maailmaeg
5. Praeguse kiiruse näit	A. Sahtlisse 1 ja 2 sisestatud kaardi tüüp B. Sõidukiirus	C. Töörežiim D. Odomeeter

## Kõigi sissekannete kustutamine

Salvestamata sissekanded saab kustutada ja funktsiooni *Soovite käs sisestada* uuesti käivitada.

1. Valige ja kinnitage *EI*.



2. Valige ja kinnitage *Kustuta kõik sissekanded*.



3. Valige ja kinnitage *JAH* protseduuri uuesti alustamiseks.



# Lühijuhend juhile

## Digitaalne sõidumeerik SE5000



### Ülevaade



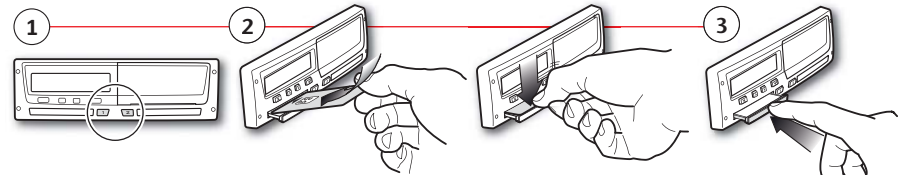
- Tühistamine, tagasi eelmisele näidule
- Valimine, esiletõstmine, väärtuste muutmine
- Kinnitamine, näitudel edasi liikumine

Juhi kaardi Juhi nupp Kaasjuhi Kaasjuhi kaardi sahtel Paberikassett

Märkus. Kaartide käsitlemine ja menüü sirvimine on võimalik ainult seisvas sõidukis.

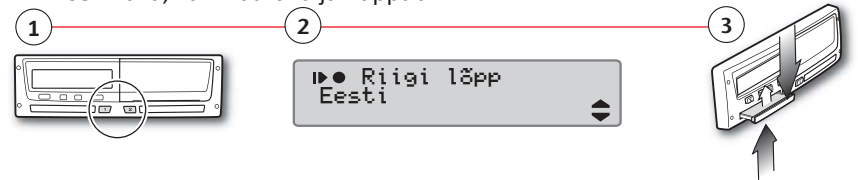
### Sisestage kaart (võimalik alati tavamenüüs, kui sõiduki süüde on sees)

- Hoidke juhi või kaasjuhi nuppu all, kuni sahtel avaneb.
- Sisestage kaart kiibiga üleval.
- Lükake sahtel kinni ettevaatlikult.



### Eemaldage kaart (võimalik alati tavamenüüs, kui sõiduki süüde on sees)

- Hoidke juhi või kaasjuhi nuppu all.
- Valige ja kinnitage praegune riik. Sahtel avaneb pärast kinnitamist.
- Lükake juhi kaarti veidi alt ülespoole sahtlis oleva ava kaudu või suruge sahtli servi alla, kuni kaart välja hüppab.



### Paus kuni praeguseni? EI

1. Valige ja kinnitage *EI*.

2. Kinnitamiseks valige *JAH*.  
Valige ja kinnitage, kui soovite sisestada andmeid väljale kohalik või maailmaeg.

3. Ilmub järgmine näit. Kuupäeva ja kohaliku aega näidatakse kaardi viimase eemaldamise kohta.

4. Valige ja kinnitage tegevus *Töö*.

5. Ilmub järgmine näit.

6. Valige ja kinnitage tegevus *Puhkus*. Antud näite puhul ei ole korrigeerimine vajalik.

7. Jätake punktist 4 peatükis *Paus kuni praeguseni? JAH*.

### Käitsi sissekanded

1. Sisestage juhi kaart ja oodake kuni sõidumeerik töötleb juhi andmeid. Näidul *Viim. tagastus* on kaardi viimase eemaldamise kuupäev ja kellaeg.

2. Jätake punktist *Paus kuni praeguseni? JAH* või *EI*. Märkus. Pärast kontrollaja (1 või 20 min) lõppu ei saa käsitsi sissekandeid enam teha.

3. Käitsi sissekanded tagasi eelmisele vaalkuule või menüünäidule, enne toimingu kinnitamist.

1. Sisestage juhi kaart ja oodake kuni sõidumeerik töötleb juhi andmeid. Näidul *Viim. tagastus* on kaardi viimase eemaldamise kuupäev ja kellaeg.

2. Jätake punktist *Paus kuni praeguseni? JAH* või *EI*. Märkus. Pärast kontrollaja (1 või 20 min) lõppu ei saa käsitsi sissekandeid enam teha.

3. Valige ja kinnitage *Riigi algus* praeguse tööpäeva jaoks.

4. Kinnitage, kas soovite väljatrüki või mitte. Märkus. Summe 2 ja 3 ei kasutata, kaardi ajavahemik eemaldamise ja sisestamise vahel on väiksem kui üheksa tundi.

5. Valige ja kinnitage *JAH* sissekannete kinnitamiseks või *EI* sissekannete korrigeerimiseks.

6. Seeläbi olete sõiduvahel.

1. Kinnitamiseks valige *JAH*.  
*Stenaarium*: juhi kaart eemaldati viimase tööpäeva lõpus ning sisestatakse uue tööpäeva alguses.

2. Valige ja kinnitage *Riigi lõpp* viimase tööpäeva jaoks.

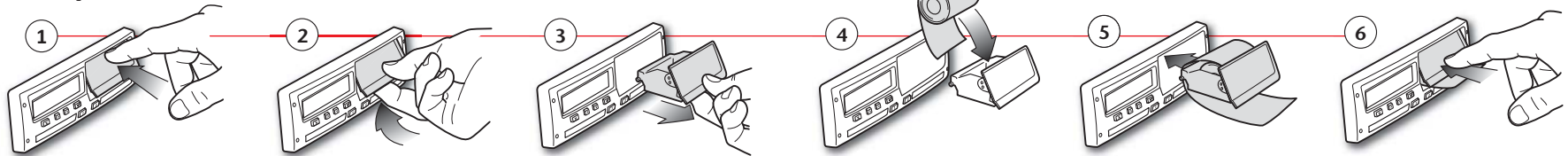
3. Valige ja kinnitage *Riigi lõpp* praeguse tööpäeva jaoks.

4. Kinnitage, kas soovite väljatrüki või mitte. Märkus. Summe 2 ja 3 ei kasutata, kaardi ajavahemik eemaldamise ja sisestamise vahel on väiksem kui üheksa tundi.

5. Valige ja kinnitage *JAH* sissekannete kinnitamiseks või *EI* sissekannete korrigeerimiseks.

6. Seeläbi olete sõiduvahel.

# Vaheta paberirull



# Väljatrükid

	<b>24 h juhi kaart</b>
▼ 06/03/2009 10:32 (UTC)	Väljatrüki kuupäev ja kellaaeg (maailmaaeg)
24h ▾	Väljatrüki liik (24 h, kaart)
□ Andersson Richard	Kaardi valdaja perekonnanimi
□ S /00007001106910 0 0	Kaardi valdaja eesnimi
20/02/2012	Kaardi ja riigi identifitseerimisnumber
▲ 1234567890ABCDEF S /ABC 123	Juhi kaardi aegumiskuupäev
□ Stoneridge Electronics 900208R7.1/26R01	Sõiduki identifitseerimisnumber, VIN
▲ Johansson and Sons	Sõiduki registreerinud liikmesriik ja sõiduki registreerimisnumber, VRN
▲ S /00001160 0	Sõidumeeriku tootja
▲ 23/09/2008	Sõidumeeriku tootenumber
□	Viimase kalibreerimise eest vastutav töökoda
□	Töokoja kaardi number
□	Viimase kalibreerimise kuupäev
□	Viimane kontroll, mille juht läbis
06/03/2009 52	Päringu kuupäev ja kaardi igapäevase olemasolu loendur
1	Juhi kaart on kaardi sahtlis 1
▲ S /ABC 123	VRN, sõiduki registreerimismärk, sõiduki kohta, mille seadmesse juhi kaart on sisestatud
0 km	Sõiduki odomeetri näit kaardi sisestamisel
✕ 00:00 08:53 08h53 □□	Tegevus kaardi sisestamise ajal
h 08:53 08:55 00h02	Tegevused, kui juhi kaart oli sisestatud
1	Kaardi eemaldamine: Sõiduki odomeetri näit ja läbitud vahemaa pärast viimast sisestamist, mille kohta odomeetri näit on teada.
▲ S /ABC 123	Igapäevane tegevuste kokkuvõte, alguse ja lõpu ajad (kellaaeg, asukoht ja odomeetri näit)
✕ 08:55 08:56 00h01 □□	Viimased viis sündmust ja viga juhi kaardilt
□ 08:56 08:57 00h01 □□	Viimased viis sündmust ja viga sõidumeerikust
□ 08:57 10:22 01h25 □□	
□ 10:22 10:23 00h01 □□	
h 10:23 10:32 00h09 □□	
1 km; 1 km	
! 08:53 S	
□ 00h02 1 km	
✕ 08h54 □ 01h25	
h 00h11 ? 00h00	
□ 10h30	
! X	
! 27/02/2009 16:32	
! 11 S /ABC 123 93h41	
▲ S /ABC 123	
X 05/03/2009 15:20	
X 35 17h32	
▲ S /ABC 123	
! 05/03/2009 15:20	
! 11 S /ABC 123 17h32	
▲ S /ABC 123	
X 06/03/2009 08:55	
X 35 01h37	
▲ S /ABC 123	
! 06/03/2009 08:55	
! 11 S /ABC 123 01h37	
▲ S /ABC 123	
! X	
X 00 03/03/2009 09:15	
X 35 05h10	
! 00 03/03/2009 09:15	
! 11 ( 1) 05h10	
! 01 03/03/2009 14:26	
! 08 ( 1) 48h53	
X 07 05/03/2009 15:20	
X 35 19h12	
□ S /00007001106910 0 0	
□ S /00007001106880 0 0	
! 07 05/03/2009 15:20	
! 11 19h12	
□ S /00007001106910 0 0	
□ S /00007001106880 0 0	
□	Kontrollimiskoht
□	Kontrollija allkiri
□	Juhi allkiri

Märkus. Puuduvaid osi vaadake juhi kaardi väljatrükilt.

	<b>24 h sõidumeerik (VU)</b>
▼ 06/03/2009 10:39 (UTC)	Väljatrüki kuupäev ja kellaaeg (maailmaaeg)
24h ▾	Väljatrüki liik (24 h, VU)
□ Andersson Richard	Kaardivaldaja perekonnanimi (juht)
□ S /00007001106910 0 0	Kaardivaldaja eesnimi (juht)
20/02/2012	Kaardi ja riigi identifitseerimisnumber
▲ Schmidt Magnus	Juhi kaardi aegumiskuupäev
□ S /00007001106880 0 0	Kaardivaldaja perekonnanimi (kaasjuht)
20/02/2012	Kaardivaldaja eesnimi (kaasjuht)
□	Kaardi ja riigi identifitseerimisnumber
□	Kaasjuhi kaardi aegumiskuupäev
06/03/2009	Sõidumeerikusse salvestatud juhi tegevused kaardipesa kohta, kronoloogilises järjekorras
0 - 1 km	Päringu kuupäev
□ Andersson Richard	Sõiduki odomeeter kell 00:00 ja 24:00
□ S /00007001106910 0 0	Juht
20/02/2012	Sõiduki registreerinud liikmesriik ja eelmise kasutatud sõiduki registreerimisnumber
▲ S /ABC 123	Eelmisest sõidukist kaardi väljavõtmise kuupäev ja kellaaeg
03/03/2009 11:45	Sõiduki odomeetri näit kaardi sisestamisel
0 km	Tegevused alguse ja lõpu ajal
✕ 00:00 08:53 08h53 □□	
0 km; 0 km	
□ 0 km	
✕ 08:53 08:55 00h02	
0 km; 0 km	
□ Andersson Richard	
□ S /00007001106910 0 0	
20/02/2012	
▲ S /ABC 123	
06/03/2009 10:26	
0 km	
✕ 08:55 08:56 00h01 □□	
□ 08:56 08:57 00h01 □□	
□ 08:57 10:22 01h25 □□	
□ 10:22 10:23 00h01 □□	
h 10:23 10:39 00h16 □□	
1 km; 1 km	
2	Kaasjuht
□ Schmidt Magnus	Sõiduki registreerinud liikmesriik ja eelmise kasutatud sõiduki registreerimisnumber
□ S /00007001106880 0 0	Eelmisest sõidukist kaardi väljavõtmise kuupäev ja kellaaeg
20/02/2012	Sõiduki odomeetri näit kaardi sisestamisel
▲ S /ABC 123	Tegevused alguse ja lõpu ajal
05/03/2009 14:40	
0 km	
□ 00:00 08:53 08h53 □□	
0 km; 0 km	
□ 0 km	
□ 08:53 08:55 00h02 □□	
0 km; 0 km	
□ Schmidt Magnus	
□ S /00007001106880 0 0	
20/02/2012	
▲ S /ABC 123	
06/03/2009 10:25	
0 km	
□ 08:55 08:56 00h01 □□	M= Juhi tegevuste käsitsi sisestamine
h 08:56 10:39 01h43 □□ *	* = Vähemalt ühe tunni pikkune puhkepaus
1 km; 1 km	
1 □	Kokkuvõtte ajavahemikest, kui juhi kaardipesas ei olnud kaarti
□ 00h00 0 km	
✕ 00h02 □ 00h00	
h 00h00	
2 □	Kokkuvõtte ajavahemikest, kui kaasjuhi kaardipesas ei olnud kaarti
✕ 00h00 □ 00h02	
h 00h00	
□ Andersson Richard	
□ S /00007001106910 0 0	
! 08:53 S	
□ 00h02 0 km 1km	
✕ 08h54 □ 01h25	
h 00h16	
□ 10h37	
□ Schmidt Magnus	
□ S /00007001106880 0 0	
! 08:53 S	
□ 00h00 0 km 1km	
✕ 00h00 □ 08h54	
h 01h43	
□ 10h37	
□	Igapäevane tegevuste kokkuvõte, alguse ja lõpu ajad (kellaaeg, asukoht ja odomeetri näit) (juht)
□	Igapäevane tegevuste kokkuvõte, alguse ja lõpu ajad (kellaaeg, asukoht ja odomeetri näit) (kaasjuht)