

Vairuotojo ekranai

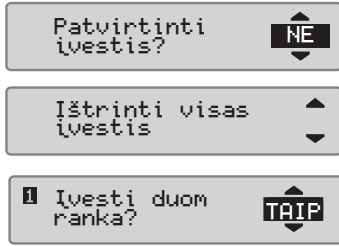
Mygtuku **↔** arba **↕** nuslinkite aukštyn / žemyn, kad parodytumėte vieną iš toliau pateikiamų ekranų:

1.	Standartinis ekranas, 1 ir 2 vairuotojas	A. Einamoji veikla, 1 ir 2 vairuotojas B. Nepertraukiamo vairavimo trukmė, 1 vairuotojas C. Bendra pertraukos trukmė, 1 vairuotojas	D. Darbo režimas E. Vietos laikas F. Veiklos trukmė, 2 vairuotojas
2.	Vairuotojas 1	A. Nepertraukiamo vairavimo trukmė B. Bendra pertraukos trukmė C. Darbo režimas	D. Bendra vairavimo trukmė šią dieną E. Bendra vairavimo trukmė per paskutines 14 dienų
3.	Vairuotojas 2	A. Nepertraukiamo vairavimo trukmė B. Bendra pertraukos trukmė C. Darbo režimas	D. Bendra vairavimo trukmė šią dieną E. Bendra vairavimo trukmė per paskutines 14 dienų
4.	Data ir laikas	A. Vietos laikas ir data B. Darbo režimas	C. UTC laikas
5.	Dabartinio greičio ekranas	A. Į 1 ir 2 dėklą įkištos kortelės tipas B. Dabartinis greitis	C. Darbo režimas D. Ridos skaitiklis

Visų Įrašų Išvalymas

Yra galimybė išvalyti neįrašytus įrašus ir paleisti parinktį Įvesti duom ranka iš naujo.

- Pasirinkite ir patvirtinkite **NE**.
- Pasirinkite ir patvirtinkite punktą **Išvalyti visus įrašus**.
- Procedūrai pradėti iš naujo pasirinkite ir patvirtinkite **TAIP**.



Trumpasis vairuotojo vadovas

Stoneridge

Skaitmeninis tachografas SE5000

Apžvalga

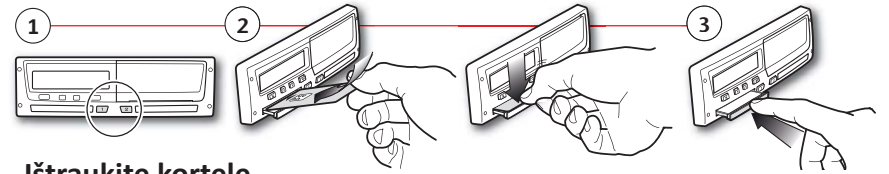


Pastaba! Kortelę tvarkyti ir meniu naršyti galima tik kai transporto priemonė nejuda.

Įkiškite kortelę

(visada galima standartiniame meniu ir degimo rakteliui esant jį padėtyje)

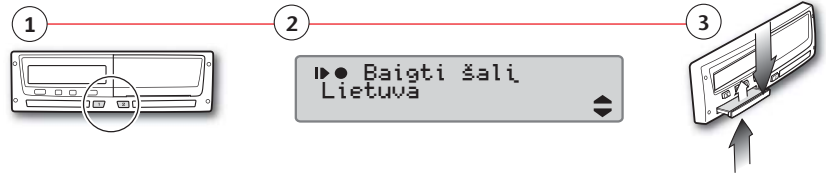
- Paspauskite ir palaikykite 1 arba 2 vairuotojo mygtuką, kol atsidarys dėklas.
- Įkiškite kortelę taip, kad lustas būtų nukreiptas aukštyn.
- Uždarykite dėklą, atsargiai jį pastumdami pirmyn.



Ištraukite kortelę

(visada galima standartiniame meniu ir degimo rakteliui esant jį padėtyje)

- Paspauskite ir palaikykite 1 arba 2 vairuotojo mygtuką.
- Pasirinkite ir patvirtinkite esamą šalį. Po patvirtinimo atsidarys dėklas.
- Šiek tiek pastumkite kortelę iš apačios pro dėklo plyšį arba dėklo kraštą spustelkite žemyn, kol kortelė iššoks.



Atstat. iki dabar? NE

1. Pasirinkite ir patvirtinkite **NE**.

2. Patvirtinkite, pasirinkdami **TAIP**. Įvesti duom ranka

3. Rodoma tokia informacija. Pateikiama paskutinio kortelės išėmimo data ir laikas.

4. Pasirinkite ir patvirtinkite veiklą **darbas**.

5. Nustatykite ir patvirtinkite laiką (valandą ir minutę), iki kada veikla baigsis.

6. Rodoma tokia informacija.

7. Pasirinkite ir patvirtinkite veiklą **poilsis**. Šiame pavizdyje nieko keisti nereikia.

7. Tęskite nuo skyrelio **Atstat. iki dabar? TAIP** 4 žingsnio.

Atstat. iki dabar? TAIP

1. Patvirtinkite, pasirinkdami **TAIP**. ir įkišta prasidėjus naujai darbo dienai.

2. Tęsti nuo **Atstat. iki dabar? TAIP** arba **NE**. Pastaba: po pertraukos (1 arba 20 min.) rankiniu būdu duomenų įvesti nebegalima.

3. Pasirinkite ir patvirtinkite dabartinės darbo dienos **Pradėti šalį**. Pastaba! Jei laikotarpis tarp kortelės ištraukimo ir įkišimo bus mažesnis nei devynios valandos, 2 ir 3 žingsniai nebus naudojami.

4. Patvirtinkite, ar reikalinga spausdintinė ataskaita.

5. Pasirinkite ir patvirtinkite **TAIP**, kad patvirtintumėte įrašus arba **NE**, kad išvalytumėte arba modifikuotumėte įrašus.

6. Dabar jūs pasirengete vairuoti.

1. Įkiškite vairuotojo kortelę ir palaukite, kol tachografas apdorojos duomenis. Ekране **Pask. išėmimas** rodoma paskutinio kortelės išėmimo data ir laikas.

2. Tęsti nuo **Atstat. iki dabar? TAIP** arba **NE**. Pastaba: po pertraukos (1 arba 20 min.) rankiniu būdu duomenų įvesti nebegalima.

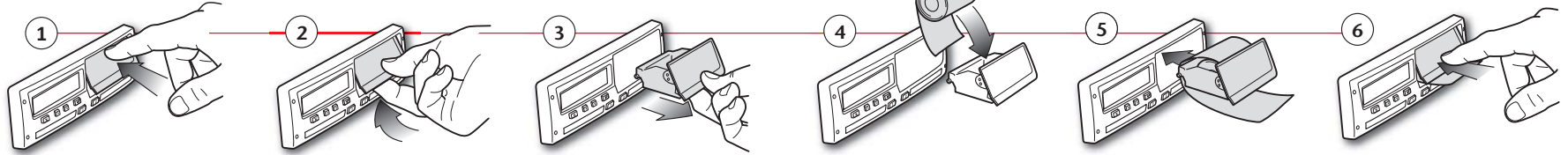
3. Pasirinkite ir patvirtinkite dabartinės darbo dienos **Baigti šalį**.

4. Patvirtinkite, pasirinkdami **TAIP**.

5. Pasirinkite ir patvirtinkite **TAIP**, kad patvirtintumėte įrašus arba **NE**, kad išvalytumėte arba modifikuotumėte įrašus.

6. Dabar jūs pasirengete vairuoti.

Keisti popieriaus ritinėlį



Spausdintinės ataskaitos

	24 val. vairuotojo kortelė
▼ 06/03/2009 10:32 (UTC)	Spausdintinės ataskaitos data ir laikas (UTC laiko formatu)
24h▼	Spausdintinės ataskaitos tipas (24 val., kortelė)
□ Andersson Richard	Kortelės turėtojo pavardė
□ S /00007001106910 0 0	Kortelės turėtojo vardas
20/02/2012	Kortelės ir šalies identifikacinis numeris
—A—	1 vairuotojo kortelės galiojimo data
A 1234567890ABCDEFGH S /ABC 123	Transporto priemonės identifikavimo numeris, VIN
—B—	Registruojanti valstybė narė ir transporto priemonės registracijos numeris, VRN
B Stoneridge Electronics 900208R7.1/26R01	Tachografo gamintojas
—T—	Tachografo detalės numeris
T Johansson and Sons	Už paskutinį kalibravimą atsakingas servisas
T S / 0 0 0 1 1 6 0 0	Serviso kortelės numeris
T 23/09/2008	Paskutinio kalibravimo data
—□—	Paskutinis vairuotojo patikrinimas
—□—	Užklauso data ir kasdieninio kortelės buvimo skaitklis
06/03/2009 52	Vairuotojo kortelė kortelės dėkle 1
—1—	Transporto priemonės, kurioje yra vairuotojo kortelė, VRN, Transporto Priemonės Registracijos Numeris
A S /ABC 123	Transporto priemonės ridos skaitiklio parodymai įkišant kortelę
0 km	Veikla esant įkištai kortelei
X 00:00 08:53 08h53 □□	Veikla esant įkištai vairuotojo kortelei
H 08:53 08:55 00h02	Kortelės išėmimas: transporto priemonės ridos skaitiklio parodymai ir nuvažiuotas atstumas nuo paskutinio kortelės įkišimo, kuriam yra žinomi ridos skaitiklio parodymai.
—1—	Dienos veiklos suvestinė, pradžios ir pabaigos laiko informacija (laikas, vieta ir ridos skaitiklio parodymai)
A S /ABC 123	Paskutiniai penki įvykiai ir gedimai, saugojami vairuotojo kortelėje
X 08:55 08:56 00h01 □□	ST (skaitmeniniame tachografe) laikoma informacija apie paskutinius penkis įvykius ir triktis
□ 08:56 08:57 00h01 □□	Patikrinimo vieta
□ 08:57 10:22 01h25 □□	Tikrintojų parašas
□ 10:22 10:23 00h01 □□	Vairuotojo parašas
H 10:23 10:32 00h09 □□	
1 km; 1 km	
!● 08:53 S	
□ 00h02 1 km	
X 08h54 □ 01h25	
H 00h11 ? 00h00	
□ 10h30	
!X	
!L 27/02/2009 16:32	
!11 93h41	
A S /ABC 123	
XL 05/03/2009 15:20	
X35 17h32	
A S /ABC 123	
!L 05/03/2009 15:20	
!11 17h32	
A S /ABC 123	
XL 06/03/2009 08:55	
X35 01h37	
A S /ABC 123	
!L 06/03/2009 08:55	
!11 01h37	
A S /ABC 123	
!XA	
XL 00 03/03/2009 09:15	
X35 05h10	
!L 00 03/03/2009 09:15	
!11 05h10	
!+ 01 03/03/2009 14:26	
!08 (1) 48h53	
XL 07 05/03/2009 15:20	
X35 19h12	
□ S /00007001106910 0 0	
□ S /00007001106880 0 0	
!L 07 05/03/2009 15:20	
!11 19h12	
□ S /00007001106910 0 0	
□ S /00007001106880 0 0	
□*	
□	
□	

	24 val. skaitmeninis tachografas (ST)
▼ 06/03/2009 10:39 (UTC)	Spausdintinės ataskaitos data ir laikas (UTC laiko formatu)
24h▲▼	Spausdintinės ataskaitos tipas (24 val., VU)
□ Andersson Richard	Kortelės turėtojo (1 vairuotojo) pavardė
□ S /00007001106910 0 0	Kortelės turėtojo (1 vairuotojo) vardas
20/02/2012	Kortelės ir šalies identifikacinis numeris
—A—	1 vairuotojo kortelės galiojimo data
□ Schmidt Magnus	Kortelės turėtojo (2 vairuotojo) pavardė
□ S /00007001106880 0 0	Kortelės turėtojo (2 vairuotojo) vardas
20/02/2012	Kortelės ir šalies identifikacinis numeris
—B—	2 vairuotojo kortelės galiojimo data
06/03/2009	VU įrašyta vairuotojų veikla pagal lizdus, pateikiama chronologine tvarka
0 - 1 km	Užklauso data
—1—	Ridos skait. rodmenys esant 00:00 ir 24:00
□ Andersson Richard	1 Vairuotojas
□ S /00007001106910 0 0	Registruojanti valstybė narė ir anksčiau naudotos transporto priemonės valstybiniai numeriai
20/02/2012	Kortelės ištraukimo iš ankstesnės transporto priemonės data ir laikas
A → S /ABC 123	Transporto priemonės ridos skaitiklio parodymai įkišant kortelę
03/03/2009 11:45	Veikla su pradžios ir pabaigos laiku
0 km	
X 00:00 08:53 08h53 □□	
□ 08:53 08:55 00h02	
—1—	
A S /ABC 123	
X 08:55 08:56 00h01 □□	
□ 08:56 08:57 00h01 □□	
□ 08:57 10:22 01h25 □□	
□ 10:22 10:23 00h01 □□	
H 10:23 10:39 00h16 □□	
1 km; 1 km	
—2—	2 vairuotojas
□ Schmidt Magnus	Registruojanti valstybė narė ir anksčiau naudotos transporto priemonės valstybiniai numeriai
□ S /00007001106880 0 0	Kortelės ištraukimo iš ankstesnės transporto priemonės data ir laikas
20/02/2012	Transporto priemonės ridos skaitiklio parodymai įkišant kortelę
A → S /ABC 123	Veikla su pradžios ir pabaigos laiku
05/03/2009 14:40	
0 km	
□ 00:00 08:53 08h53 □□	
□ 08:53 08:55 00h02 □□	
—1—	
A S /ABC 123	
X 08:55 08:56 00h01 □□	
□ 08:56 10:39 01h43 □□ *	
H 08:56 10:39 01h43 □□ *	
1 km; 1 km	
—Σ—	M = rankinis vairuotojo veiklos įvedimas
!□ 00h00 0 km	* = poilsio laikotarpis (bent valandos trukmės)
X 00h02 □ 00h00	Suminis laikotarpis, kuriuo 1 vairuotojo lizde nebuvo kortelės
H 00h00	Suminis laikotarpis, kuriuo 2 vairuotojo lizde nebuvo kortelės
2□ 00h00 □ 00h02	
H 00h00	
□ Andersson Richard	Dienos veiklos suvestinė, pradžios ir pabaigos laiko informacija (laikas, vieta ir ridos skaitiklio parodymai) (1 vairuotojas)
□ S /00007001106910 0 0	
!● 08:53 S	
□ 00h02 1 km	
X 08h54 □ 01h25	
H 00h16	
□ 10h37	
□ Schmidt Magnus	Dienos veiklos suvestinė, pradžios ir pabaigos laiko informacija (laikas, vieta ir ridos skaitiklio parodymai) (2 vairuotojas)
□ S /00007001106880 0 0	
!● 08:53 S	
□ 00h00 1 km	
X 00h00 □ 08h54	
H 01h43	
□ 10h37	

Pastaba! Informacijos apie išskirtas dalis rasite vairuotojo kortelės spausdintinėje ataskaitoje.