

Afișaje pentru șofer

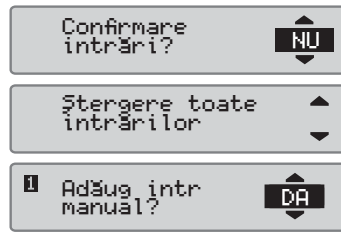
Utilizați butonul ▲ sau ▼ pentru a răsfoi în sus/jos, pentru a indica unul dintre următoarele afișaje.

1. Afișaj standard, șoferul 1 și 2	A. Activitatea curentă, șoferul 1 și 2 B. Timp de conducere continuă, șoferul 1 C. Timp de pauză cumulat, șoferul 1	D. Modul de funcționare E. Ora locală F. Durata activității, șoferul 2
2. Șoferul 1	A. Timp de conducere continuă B. Timp de pauză cumulat C. Modul de funcționare	D. Timp de conducere cumulat în ziua curentă E. Timp de conducere cumulat în ultimile 14 zile
3. Șoferul 2	A. Timp de conducere continuă B. Timp de pauză cumulat C. Modul de funcționare	D. Timp de conducere cumulat în ziua curentă E. Timp de conducere cumulat în ultimile 14 zile
4. Data și ora	A. Ora locală și data B. Modul de funcționare	C. Ora UTC
5. Afișaj viteză curentă	A. Tipul de card introdus în unitatea de card 1 și 2 B. Viteza curentă	C. Modul de funcționare D. Kilometrajul

Ștergerea tuturor introducărilor

Este posibilă ștergerea introducărilor nememorate și repornirea opțiunii *Adăug intr manual?*

1. Selectați și confirmați **NU**.
2. Selectați și confirmați **Ștergere toate intrărilor**.
3. Selectați și confirmați **DA** pentru a porni procedura.

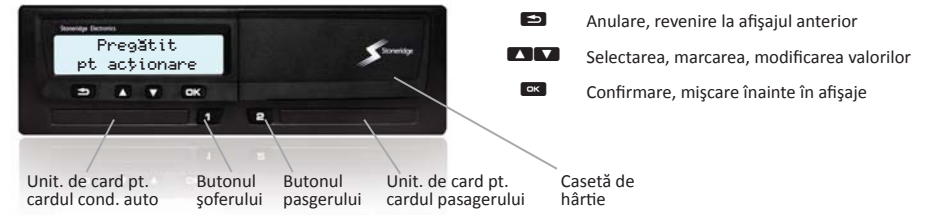


Ghid rapid pentru șofer

Tahograf digital SE5000



Privire de ansamblu

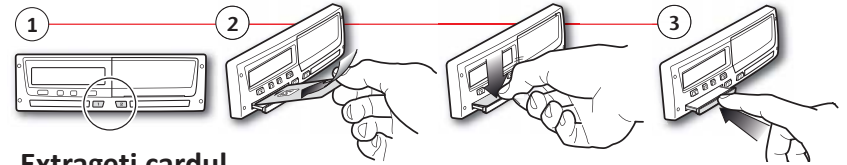


Notă! Manipularea cardului și răsfoirea în meniu sunt posibile doar când vehiculul nu este în mișcare.

Introduceți cardul

(este posibilă întotdeauna în meniul standard și cu contactul ACTIVAT)

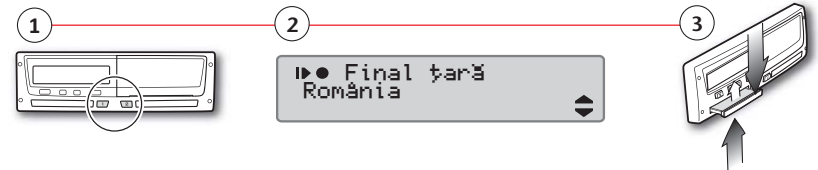
1. Apăsăți și mențineți apăsat butonul șoferului sau pasagerului până ce se deschide unitatea de card.
2. Introduceți cardul cu cipul orientat în sus.
3. Închideți unitatea de card prin împingerea ușoară a acesteia înainte.



Extrageți cardul

(este posibilă întotdeauna în meniul standard și cu contactul ACTIVAT)

1. Apăsăți și mențineți apăsat butonul șoferului sau pasagerului.
2. Selectați și confirmați țara curentă. Se va deschide unitatea de card după confirmare.
3. Apăsăți ușor în sus cardul de dedesubt prin deschiderea din unitatea de card sau împingeți în jos marginea unității de card până ce cardul sare afară.



Rămăs până acum? NU

Scenariu: Ați ajuns la 15:23, 23/11 și ați extras cardul. Ați efectuat altă muncă până la ora 18:00 și v-ați odihnit până la ora 08:37, 24/11, când ați introdus din nou cardul.

1. Selectați și confirmați **NU**.
2. Confirmați cu **DA**.
Selectați și confirmați, dacă doriți să introduceți datele la ora locală sau ora UTC.
3. Sunt afișate următoarele. Data și ora locală sunt indicate pentru ultima extragere a cardului.
4. Selectați și confirmați activitatea *Muncă*.
5. Ajustați și confirmați data la care s-a finalizat activitatea (23/11). Timpul de întârziere este setat la ora de introducere.
6. Ajustați și confirmați activitatea *Odihnă*. În acest exemplu nu trebuie ajustat nimic.
7. Continuați cu etapa a 4-a din capitolul *Rămăs până acum? DA*.

Rămăs până acum? DA

Scenariu: Cardul conducătorului auto a fost extras la finalul ultimei zile lucrătoare și a fost introdus la începerea unei noi zile lucrătoare.

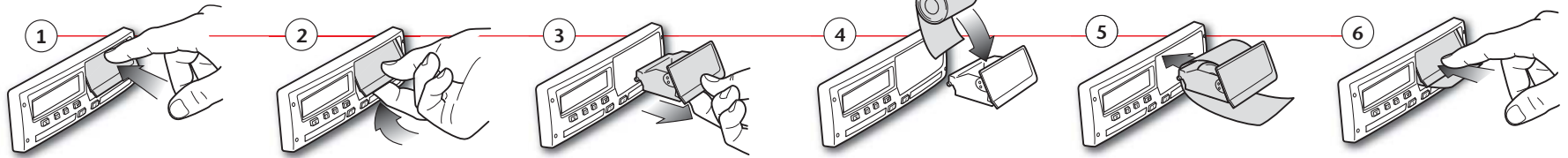
1. Confirmați cu **DA**.
2. Selectați și confirmați *Final țară* pentru ultima zi lucrătoare.
3. Selectați și confirmați *Începere țară* pentru ziua lucrătoare curentă.
4. Confirmați dacă doriți sau nu doriți o tipărire.
5. Selectați și confirmați **DA** pentru a confirma introducerile sau **NU** pentru a șterge sau a modifica introducerile.
6. Acum sunteți pregătit de conducere.

Notă! Etapa 2 și 3 nu vor fi utilizate dacă timpul dintre extragerea și introducerea cardului este de sub nouă ore.

Notă: După timpul expirare (1 sau 20 de minute), nu mai este posibilă introducerea manuală.

1. Introduceți cardul conducătorului auto și așteptați până ce tahograful procesează datele cardului conducătorului auto. Afișajul *Ultima retrag* indică data și ora ultimei extrageri a cardului.
2. Continuați cu *Rămăs până acum? DA* sau **NU**. Notă: După timpul expirare (1 sau 20 de minute), nu mai este posibilă introducerea manuală.
3. Confirmați cu **DA**.
4. Confirmați cu **DA**.
5. Confirmați cu **DA**.
6. Confirmați cu **DA**.
7. Confirmați cu **DA**.
8. Confirmați cu **DA**.
9. Confirmați cu **DA**.
10. Confirmați cu **DA**.
11. Confirmați cu **DA**.
12. Confirmați cu **DA**.
13. Confirmați cu **DA**.
14. Confirmați cu **DA**.
15. Confirmați cu **DA**.
16. Confirmați cu **DA**.
17. Confirmați cu **DA**.
18. Confirmați cu **DA**.
19. Confirmați cu **DA**.
20. Confirmați cu **DA**.
21. Confirmați cu **DA**.
22. Confirmați cu **DA**.
23. Confirmați cu **DA**.
24. Confirmați cu **DA**.
25. Confirmați cu **DA**.
26. Confirmați cu **DA**.
27. Confirmați cu **DA**.
28. Confirmați cu **DA**.
29. Confirmați cu **DA**.
30. Confirmați cu **DA**.
31. Confirmați cu **DA**.
32. Confirmați cu **DA**.
33. Confirmați cu **DA**.
34. Confirmați cu **DA**.
35. Confirmați cu **DA**.
36. Confirmați cu **DA**.
37. Confirmați cu **DA**.
38. Confirmați cu **DA**.
39. Confirmați cu **DA**.
40. Confirmați cu **DA**.
41. Confirmați cu **DA**.
42. Confirmați cu **DA**.
43. Confirmați cu **DA**.
44. Confirmați cu **DA**.
45. Confirmați cu **DA**.
46. Confirmați cu **DA**.
47. Confirmați cu **DA**.
48. Confirmați cu **DA**.
49. Confirmați cu **DA**.
50. Confirmați cu **DA**.
51. Confirmați cu **DA**.
52. Confirmați cu **DA**.
53. Confirmați cu **DA**.
54. Confirmați cu **DA**.
55. Confirmați cu **DA**.
56. Confirmați cu **DA**.
57. Confirmați cu **DA**.
58. Confirmați cu **DA**.
59. Confirmați cu **DA**.
60. Confirmați cu **DA**.
61. Confirmați cu **DA**.
62. Confirmați cu **DA**.
63. Confirmați cu **DA**.
64. Confirmați cu **DA**.
65. Confirmați cu **DA**.
66. Confirmați cu **DA**.
67. Confirmați cu **DA**.
68. Confirmați cu **DA**.
69. Confirmați cu **DA**.
70. Confirmați cu **DA**.
71. Confirmați cu **DA**.
72. Confirmați cu **DA**.
73. Confirmați cu **DA**.
74. Confirmați cu **DA**.
75. Confirmați cu **DA**.
76. Confirmați cu **DA**.
77. Confirmați cu **DA**.
78. Confirmați cu **DA**.
79. Confirmați cu **DA**.
80. Confirmați cu **DA**.
81. Confirmați cu **DA**.
82. Confirmați cu **DA**.
83. Confirmați cu **DA**.
84. Confirmați cu **DA**.
85. Confirmați cu **DA**.
86. Confirmați cu **DA**.
87. Confirmați cu **DA**.
88. Confirmați cu **DA**.
89. Confirmați cu **DA**.
90. Confirmați cu **DA**.
91. Confirmați cu **DA**.
92. Confirmați cu **DA**.
93. Confirmați cu **DA**.
94. Confirmați cu **DA**.
95. Confirmați cu **DA**.
96. Confirmați cu **DA**.
97. Confirmați cu **DA**.
98. Confirmați cu **DA**.
99. Confirmați cu **DA**.
100. Confirmați cu **DA**.

Schimbarea rolei de hârtie



Tipăriri

Stoneridge	Cardul conducătorului auto 24h
▼ 06/03/2009 10:32 (UTC)	Tipărirea datei și orei (ora UTC)
24h▼	Tipul de tipărire (24h, card)
Andersson Richard	Numele deținătorului cardului
Andersson Richard	Prenumele deținătorului cardului
00007001106910 0 0	Numărul de identificare al cardului și țării
20/02/2012	Data de expirare a cardului conducătorului auto
1234567890ABCDEF S /ABC 123	Numărul de identificare a vehiculului, VIN
Stoneridge Electronics	Statul membru de înregistrare și numărul de înregistrare al vehiculului, VRN
900208R7.1/26R01	Producătorul tahografului
Johansson and Sons	Numărul de piesă a tahografului
00001160 0	Service-ul responsabil de ultima calibrare
23/09/2008	Numărul de card al service-ului
	Data ultimei calibrări
	Ultima verificare la care a fost supus șoferul verificat
06/03/2009 52	Date solicitate și contorul prezenței zilnice a cardului
	Cardul conducătorului auto în unitatea de card 1
S /ABC 123	VRN, numărul de înregistrare al vehiculului, pentru vehiculul în care a fost introdus cardul conducătorului auto
0 km	Kilometrajul vehiculului la introducerea cardului
00:00 08:53 08h53	Activitatea din timpul introducerii cardului
08:53 08:55 00h02	
S /ABC 123	
08:55 08:56 00h01	Activități cu cardul conducătorului auto introdus
08:56 08:57 00h01	
08:57 10:22 01h25	
10:22 10:23 00h01	
10:23 10:32 00h09	
1 km; 1 km	Extragerea cardului: kilometrajul vehiculului și distanța parcursă de la ultima introducere la care este cunoscut kilometrajul.
08:53 S	Cuprinsul zilnic al activităților, date detaliate referitoare la pornire și finalizare (timp, loc și kilometraj)
00h02 1 km	
08h54 01h25	
00h11 00h00	
10h30	
27/02/2009 16:32	Ultimele cinci evenimente și erori de pe cardul conducătorului auto
11 93h41	
S /ABC 123	
05/03/2009 15:20	
X35 17h32	
S /ABC 123	
05/03/2009 15:20	
11 17h32	
S /ABC 123	
06/03/2009 08:55	
X35 01h37	
S /ABC 123	
06/03/2009 08:55	
11 01h37	
S /ABC 123	
03/03/2009 09:15	
X35 05h10	
03/03/2009 09:15	
11 05h10	
01 03/03/2009 14:26	
!08 (1) 48h53	
07 05/03/2009 15:20	
X35 19h12	
00007001106910 0 0	
00007001106880 0 0	
07 05/03/2009 15:20	
11 19h12	
00007001106910 0 0	
00007001106880 0 0	
.....	Locul de verificare
.....	Semnătura persoanei care controlează
.....	Semnătura șoferului

Notă! Pentru piesele excluse, consultați tipărirea cardului conducătorului auto.

Stoneridge	Unitate vehiculului (VU) 24h
▼ 06/03/2009 10:39 (UTC)	Tipărirea datei și orei (ora UTC)
24h▼	Tipul de tipărire (24h, unitate vehicul)
Andersson Richard	Numele deținătorului cardului (șofer)
Andersson Richard	Prenumele deținătorului cardului (șofer)
00007001106910 0 0	Numărul de identificare al cardului și țării
20/02/2012	Data de expirare a cardului conducătorului auto
Schmidt Magnus	Numele deținătorului cardului (pasager)
Schmidt Magnus	Prenumele deținătorului cardului (pasager)
00007001106880 0 0	Numărul de identificare al cardului și țării
20/02/2012	Data de expirare a cardului pasagerului
06/03/2009	Activitățile șoferilor memorate în unitatea vehiculului pro fantă de introducere în ordine cronologică
0 - 1 km	Data cererii
Andersson Richard	Kilometrajul vehiculului la 00:00 și 24:00
00007001106910 0 0	Șofer
20/02/2012	Statul membru de înregistrare și numărul de înregistrare al vehiculului utilizat anterior
S /ABC 123	Data și ora extragerii cardului din vehiculul anterior
03/03/2009 11:45	
0 km	Kilometrajul vehiculului la introducerea cardului
00:00 08:53 08h53	Activități cu ora de pornire și de finalizare
0 km; 0 km	
0 km	
08:53 08:55 00h02	
0 km; 0 km	
Andersson Richard	
00007001106910 0 0	
20/02/2012	
S /ABC 123	
06/03/2009 10:26	
0 km	
08:55 08:56 00h01	
08:56 08:57 00h01	
08:57 10:22 01h25	
10:22 10:23 00h01	
10:23 10:39 00h16	
1 km; 1 km	
Schmidt Magnus	Pasager
Schmidt Magnus	
00007001106880 0 0	
20/02/2012	
S /ABC 123	
05/03/2009 14:40	
0 km	
00:00 08:53 08h53	
0 km; 0 km	
0 km	
08:53 08:55 00h02	
0 km; 0 km	
Schmidt Magnus	
00007001106880 0 0	
20/02/2012	
S /ABC 123	
06/03/2009 10:25	
0 km	
08:55 08:56 00h01	M= Introduceri manuale ale activităților șoferului
08:56 10:39 01h43	* = Perioadă de odihnă de cel puțin o oră
1 km; 1 km	
00h00 0 km	Cuprinsul perioadelor de timp fără cardul în fanta de introducere de la șofer
00h02 00h00	
00h00	
00h00 00h02	Cuprinsul perioadelor de timp fără cardul în fanta de introducere de la pasager
00h00	
Andersson Richard	
00007001106910 0 0	
08:53 S	
00h02 0 km	Cuprinsul zilnic al activităților, date detaliate referitoare la pornire și finalizare (timp, loc și kilometraj) (șofer)
08h54 01h25	
00h16	
10h37	
Schmidt Magnus	
00007001106880 0 0	
08:53 S	
00h00 0 km	Cuprinsul zilnic al activităților, date detaliate referitoare la pornire și finalizare (timp, loc și kilometraj) (pasager)
00h00 1 km	
01h43 08h54	
10h37	