

## Страницы дисплея водителя

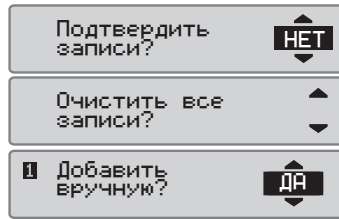
"Прокручивая" экран с помощью кнопок или , выберите одну из следующих страниц дисплея.

|    |                                  |   |   |
|----|----------------------------------|---|---|
| 1. | Главная страница, водитель 1 и 2 | A. Текущая деятельность, водитель 1 и 2<br>B. Время непрерывного вождения, водитель 1<br>C. Суммарное время перерывов, водитель 1 | D. Режим работы<br>E. Местное время<br>F. Продолжительность деятельности, водитель 2                                |
| 2. | Водитель 1                       | A. Время непрерывного вождения<br>B. Суммарное время перерывов<br>C. Режим работы   | D. Суммарное время вождения за текущий день<br>E. Местное время<br>F. Суммарное время вождения за последние 14 дней |
| 3. | Водитель 2                       | A. Время непрерывного вождения<br>B. Суммарное время перерывов<br>C. Режим работы   | D. Суммарное время вождения за текущий день<br>E. Местное время<br>F. Суммарное время вождения за последние 14 дней |
| 4. | Дата и время                     | A. Местное время и дата<br>B. Режим работы  | C. Время UTC  |
| 5. | Страница текущей скорости        | A. Тип карт, вставленных в картоприемники<br>B. Текущая скорость  | C. Режим работы<br>D. Одометр   |

## Удаление всех записей

Можно удалить все несохраненные записи и заново запустить пункт *Добавить вручную*.

1. Выберите и подтвердите **НЕТ**.
2. Выберите и подтвердите *Очистить все записи*.
3. Выберите и подтвердите **ДА**, чтобы начать процедуру заново.



## Краткое руководство для водителя

Stoneridge

## Цифровой тахограф SE5000

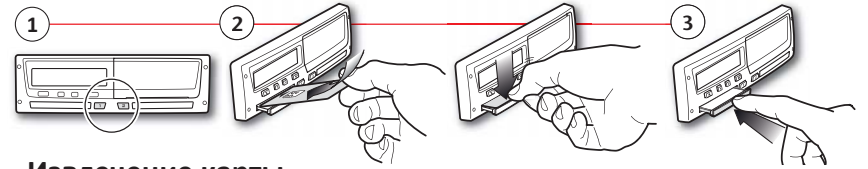
### Обзор



Примечание. Работа с картой и выбор пунктов меню возможны только на неподвижном автомобиле.

### Вставка карты (возможна всегда в главном меню и при включенном зажигании)

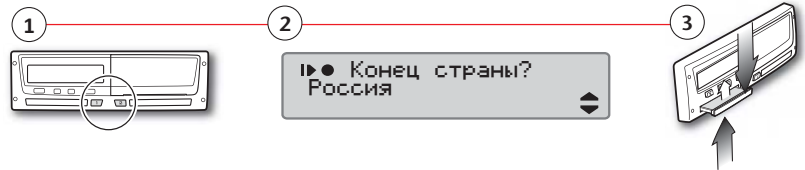
1. Нажмите и удерживайте кнопку водителя или сменного водителя до тех пор, пока не откроется картоприемник.
2. Вставьте карту чипом вверх.
3. Закройте картоприемник, осторожно подтолкнув его вперед.



### Извлечение карты

(возможно всегда в главном меню и при включенном зажигании)

1. Нажмите и удерживайте кнопку водителя или сменного водителя.
2. Выберите и подтвердите страну текущего местоположения. Картоприемник откроется после подтверждения.
3. Слегка приподнимите карту снизу вверх через отверстие в лотке картоприемника или опустите край лотка вниз так, чтобы карта выступила.



SE5000 Вер. 7, 102022P/22R01 RU

STONERIDGE – устанавливает стандарт

Все подробные сведения о функционировании устройства SE5000 см. в документе "Руководство по эксплуатации для водителя и компании" или на веб-сайте [www.SE5000.com](http://www.SE5000.com)

1. Выберите и подтвердите **НЕТ**.

2. Подтвердите, выбрав ответ **ДА**. Выберите и подтвердите, что желаете ввести данные по *местному* времени или по времени *UTC*.

3. Отобразится следующая информация. Показанные дата и время относятся к последнему извлеченной карты.

4. Выберите и подтвердите вид деятельности *Работа*.

5. Отобразится следующая информация. Отопектируйте и подтвердите время (часы и минуты) окончания деятельности.

6. Отобразится следующая информация. Выберите и подтвердите вид деятельности *Отдых*. В этом примере не требуется никакая коррекция.

7. Перейдите к пункту 4 в разделе *Отдых до текущего? ДА*.

1. Вставьте карту водителя и подождите, пока тахограф обработает данную карту водителя. На странице дисплея *Посл. получение* отображается дата и время последнего извлечения карты.

2. Перейдите к следующему действию: *Отдых до текущего? ДА* или *НЕТ*. Примечание: по истечении времени ожидания (1 или 20 мин) продолжить ручную ввод будет невозможно.

3. Выберите и подтвердите *Начало страны* для текущего рабочего дня. Примечание. Пункты 2 и 3 не используются, если между извлечением карты и ее вставкой прошло менее девяти часов.

4. Подтвердите, требуется ли распечатка.

5. Выберите и подтвердите **ДА**, чтобы подтвердить ввод записей, или **НЕТ**, чтобы удалить или изменить записи.

6. Теперь вы готовы к движению.

7. Выберите и подтвердите **НЕТ**.

8. Выберите и подтвердите **ДА**.

9. Выберите и подтвердите **ДА**.

10. Выберите и подтвердите **ДА**.

11. Выберите и подтвердите **ДА**.

12. Выберите и подтвердите **ДА**.

13. Выберите и подтвердите **ДА**.

14. Выберите и подтвердите **ДА**.

15. Выберите и подтвердите **ДА**.

16. Выберите и подтвердите **ДА**.

17. Выберите и подтвердите **ДА**.

18. Выберите и подтвердите **ДА**.

19. Выберите и подтвердите **ДА**.

20. Выберите и подтвердите **ДА**.

21. Выберите и подтвердите **ДА**.

22. Выберите и подтвердите **ДА**.

23. Выберите и подтвердите **ДА**.

24. Выберите и подтвердите **ДА**.

25. Выберите и подтвердите **ДА**.

26. Выберите и подтвердите **ДА**.

27. Выберите и подтвердите **ДА**.

28. Выберите и подтвердите **ДА**.

29. Выберите и подтвердите **ДА**.

30. Выберите и подтвердите **ДА**.

31. Выберите и подтвердите **ДА**.

32. Выберите и подтвердите **ДА**.

33. Выберите и подтвердите **ДА**.

34. Выберите и подтвердите **ДА**.

35. Выберите и подтвердите **ДА**.

36. Выберите и подтвердите **ДА**.

37. Выберите и подтвердите **ДА**.

38. Выберите и подтвердите **ДА**.

39. Выберите и подтвердите **ДА**.

40. Выберите и подтвердите **ДА**.

41. Выберите и подтвердите **ДА**.

42. Выберите и подтвердите **ДА**.

43. Выберите и подтвердите **ДА**.

44. Выберите и подтвердите **ДА**.

45. Выберите и подтвердите **ДА**.

46. Выберите и подтвердите **ДА**.

47. Выберите и подтвердите **ДА**.

48. Выберите и подтвердите **ДА**.

49. Выберите и подтвердите **ДА**.

50. Выберите и подтвердите **ДА**.

51. Выберите и подтвердите **ДА**.

52. Выберите и подтвердите **ДА**.

53. Выберите и подтвердите **ДА**.

54. Выберите и подтвердите **ДА**.

55. Выберите и подтвердите **ДА**.

56. Выберите и подтвердите **ДА**.

57. Выберите и подтвердите **ДА**.

58. Выберите и подтвердите **ДА**.

59. Выберите и подтвердите **ДА**.

60. Выберите и подтвердите **ДА**.

61. Выберите и подтвердите **ДА**.

62. Выберите и подтвердите **ДА**.

63. Выберите и подтвердите **ДА**.

64. Выберите и подтвердите **ДА**.

65. Выберите и подтвердите **ДА**.

66. Выберите и подтвердите **ДА**.

67. Выберите и подтвердите **ДА**.

68. Выберите и подтвердите **ДА**.

69. Выберите и подтвердите **ДА**.

70. Выберите и подтвердите **ДА**.

71. Выберите и подтвердите **ДА**.

72. Выберите и подтвердите **ДА**.

73. Выберите и подтвердите **ДА**.

74. Выберите и подтвердите **ДА**.

75. Выберите и подтвердите **ДА**.

76. Выберите и подтвердите **ДА**.

77. Выберите и подтвердите **ДА**.

78. Выберите и подтвердите **ДА**.

79. Выберите и подтвердите **ДА**.

80. Выберите и подтвердите **ДА**.

81. Выберите и подтвердите **ДА**.

82. Выберите и подтвердите **ДА**.

83. Выберите и подтвердите **ДА**.

84. Выберите и подтвердите **ДА**.

85. Выберите и подтвердите **ДА**.

86. Выберите и подтвердите **ДА**.

87. Выберите и подтвердите **ДА**.

88. Выберите и подтвердите **ДА**.

89. Выберите и подтвердите **ДА**.

90. Выберите и подтвердите **ДА**.

91. Выберите и подтвердите **ДА**.

92. Выберите и подтвердите **ДА**.

93. Выберите и подтвердите **ДА**.

94. Выберите и подтвердите **ДА**.

95. Выберите и подтвердите **ДА**.

96. Выберите и подтвердите **ДА**.

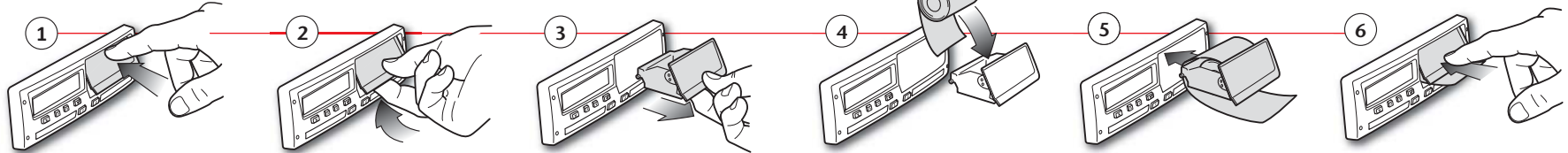
97. Выберите и подтвердите **ДА**.

98. Выберите и подтвердите **ДА**.

99. Выберите и подтвердите **ДА**.

100. Выберите и подтвердите **ДА**.

# Замена рулона бумаги



# Распечатки

|  |  |
|--|--|
| <b>Stoneridge</b>                          | <b>24 ч, карта водителя</b>  |
| ▼ 06/03/2009 10:32 (UTC)                   | Дата и время распечатки (время UTC)  |
| 24h ▾                                      | Тип распечатки (24 ч, карта)   |
| Andersson<br>Richard                       | Фамилия владельца карты  |
| 00S /00007001106910 0 0                    | Имя владельца карты  |
| 20/02/2012                                 | Идентификационный номер карты и страны   |
| 1234567890ABCDEF<br>S /ABC 123             | Дата окончания срока действия карты водителя   |
| Stoneridge Electronics<br>900208R7.1/26R01 | Идентификационный номер автомобиля, VIN  |
| Johansson and Sons                         | Страна регистрации и регистрационный номер автомобиля (VRN)  |
| 0001160 0                                  | Изготовитель тахографа   |
| 23/09/2008                                 | Серийный номер тахографа   |
|  | Мастерская, ответственная за последнюю калибровку  |
|  | Номер карты мастерской   |
|  | Дата последней калибровки  |
|  | Последний контроль, которому подвергался проверяемый водитель  |
| 06/03/2009 52                              | Дата запроса и счетчик присутствия карты   |
| 1  | Карта водителя в картоприемнике 1  |
| S /ABC 123                                 | Регистрационный номер (VRN) автомобиля, на котором вставлена карта водителя  |
| 0 km                                       | Одометр автомобиля при вставке карты   |
| 00:00 08:53 08h53                          | Деятельность при вставке карты   |
| 08:53 08:55 00h02                          |  |
| 1  | Деятельность при вставленной карте водителя  |
| 08:55 08:56 00h01                          |  |
| 08:56 08:57 00h01                          |  |
| 08:57 10:22 01h25                          |  |
| 10:22 10:23 00h01                          |  |
| 10:23 10:32 00h09                          |  |
| 1 km; 1 km                                 | Извлечение карты: одометр автомобиля и расстояние, пройденное с момента последней вставки, для которого известно показание одометра. |
| 08:53 S 0 km                               | Сводка о деятельности за день, сведения о начале и окончании (время, местоположение и одометр)                                       |
| 00h02 1 km                                 |  |
| 08h54 01h25                                |  |
| 00h11 00h00                                |  |
| 10h30                                      |  |
| !X   | Последние пять событий и неисправностей с карты водителя   |
| !L 27/02/2009 16:32                        |  |
| !11 93h41                                  |  |
| S /ABC 123                                 |  |
| XL 05/03/2009 15:20                        |  |
| X35 17h32                                  |  |
| S /ABC 123                                 |  |
| !L 05/03/2009 15:20                        |  |
| !11 17h32                                  |  |
| S /ABC 123                                 |  |
| XL 06/03/2009 08:55                        |  |
| X35 01h37                                  |  |
| S /ABC 123                                 |  |
| !L 06/03/2009 08:55                        |  |
| !11 01h37                                  |  |
| S /ABC 123                                 |  |
| !XA  | Последние пять событий и неисправностей из АУ (автомобильного устройства)  |
| XL 00 03/03/2009 09:15                     |  |
| X35 05h10                                  |  |
|  |  |
| !L 00 03/03/2009 09:15                     |  |
| !11 05h10                                  |  |
|  |  |
| !+ 01 03/03/2009 14:26                     |  |
| !08 ( 1) 48h53                             |  |
|  |  |
| XL 07 05/03/2009 15:20                     |  |
| X35 19h12                                  |  |
| 00S /00007001106910 0 0                    |  |
| 00S /00007001106880 0 0                    |  |
| !L 07 05/03/2009 15:20                     |  |
| !11 19h12                                  |  |
| 00S /00007001106910 0 0                    |  |
| 00S /00007001106880 0 0                    |  |
|  |  |
| М*   | Место контроля   |
|  | Подпись контролера   |
|  | Подпись водителя   |

|                          |   |
|--------------------------|---|
| <b>Stoneridge</b>        | <b>24 ч, автомобильное устройство (АУ)</b>  |
| ▼ 06/03/2009 10:39 (UTC) | Дата и время распечатки (время UTC)   |
| 24h ▾                    | Тип распечатки (24 ч, АУ)   |
| Andersson<br>Richard     | Фамилия владельца карты (водитель)  |
| 00S /00007001106910 0 0  | Имя владельца карты (водитель)  |
| 20/02/2012               | Идентификационный номер карты и страны  |
| Schmidt<br>Magnus        | Дата окончания срока действия карты водителя  |
| 00S /00007001106880 0 0  | Фамилия владельца карты (сменный водитель)  |
| 20/02/2012               | Имя владельца карты (сменный водитель)  |
|                          | Идентификационный номер карты и страны  |
|                          | Дата окончания срока действия карты сменного водителя   |
| 06/03/2009               | Деятельность водителей, сохраненная в АУ, по картоприемникам в хронологическом порядке                            |
| 0 - 1 km                 | Дата запроса  |
| Andersson<br>Richard     | Одометр автомобиля в 00:00 и 24:00  |
| 00S /00007001106910 0 0  | Водитель  |
| 20/02/2012               | Страна регистрации и регистрационный номер предыдущего использовавшегося автомобиля                               |
| S /ABC 123               | Дата и время извлечения карты из предыдущего автомобиля   |
| 03/03/2009 11:45         |   |
| 0 km                     | Одометр автомобиля при вставке карты  |
| 00:00 08:53 08h53        | Виды деятельности с указанием времени начала и окончания  |
| 0 km; 0 km               |   |
| 0 km                     |   |
| 08:53 08:55 00h02        |   |
| 0 km; 0 km               |   |
| Andersson<br>Richard     | Сменный водитель  |
| 00S /00007001106910 0 0  |   |
| 20/02/2012               | Страна регистрации и регистрационный номер предыдущего использовавшегося автомобиля                               |
| S /ABC 123               | Дата и время извлечения карты из предыдущего автомобиля   |
| 06/03/2009 10:26         |   |
| 0 km                     | Одометр автомобиля при вставке карты  |
| 08:55 08:56 00h01        | Виды деятельности с указанием времени начала и окончания  |
| 08:56 08:57 00h01        |   |
| 08:57 10:22 01h25        |   |
| 10:22 10:23 00h01        |   |
| 10:23 10:39 00h16        |   |
| 1 km; 1 km               |   |
|                          |   |
| Schmidt<br>Magnus        | М = введенные вручную записи о деятельности водителя  |
| 00S /00007001106880 0 0  | * = период отдыха длительностью не менее одного часа  |
| 20/02/2012               |   |
| S /ABC 123               | Сводка о периодах без карты в картоприемнике водителя   |
| 06/03/2009 10:25         |   |
| 0 km                     | Сводка о периодах без карты в картоприемнике сменного водителя  |
| 08:55 08:56 00h01        |   |
| 08:56 10:39 01h43        |   |
| 1 km; 1 km               |   |
|                          |   |
| 00h00 0 km               | Сводка о деятельности за день, сведения о начале и окончании (время, местоположение и одометр) (водитель)         |
| 00h02 00h00              |   |
| 00h00                    |   |
| 00h00 00h02              |   |
| 00h00                    |   |
| Andersson<br>Richard     | Сводка о деятельности за день, сведения о начале и окончании (время, местоположение и одометр) (сменный водитель) |
| 00S /00007001106910 0 0  |   |
| 08:53 S 0 km             |   |
| 00h02 1 km               |   |
| 08h54 01h25              |   |
| 00h16                    |   |
| 10h37                    |   |
| Schmidt<br>Magnus        |   |
| 00S /00007001106880 0 0  |   |
| 08:53 S 0 km             |   |
| 00h00 1 km               |   |
| 00h00 08h54              |   |
| 01h43                    |   |
| 10h37                    |   |

Примечание. Исключенные части см. на распечатке карты водителя.