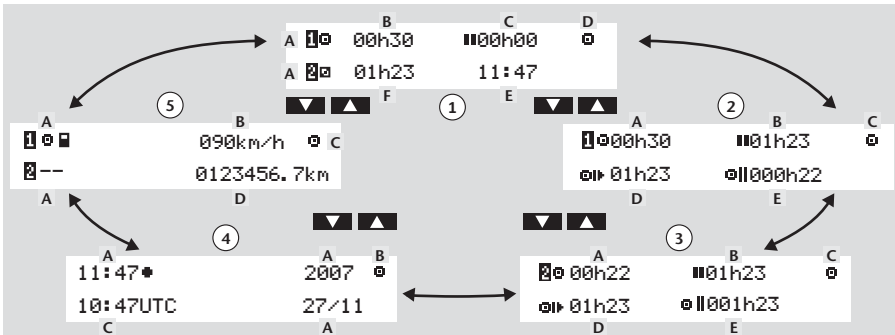


Displeje vodiča

Použite tlačidlo alebo , aby ste listovali nahor/nadol a zobrazili jeden z nasledujúcich displejov.

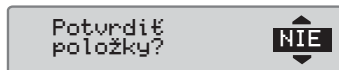


1. Štandardný displej, vodič 1 a 2	A. Aktuálna aktivita, vodič 1 a 2 B. Pokračujúci čas jazdy, vodič 1 C. Kumulatívny čas prestávky, vodič 1	D. Režim prevádzky E. Lokálny čas F. Trvanie aktivity, vodič 2
2. Vodič 1	A. Pokračujúci čas jazdy B. Kumulatívny čas prestávky C. Režim prevádzky	D. Kumulatívny čas jazdy aktuálneho dňa E. Kumulatívny čas jazdy za posledných 14 dní
3. Vodič 2	A. Pokračujúci čas jazdy B. Kumulatívny čas prestávky C. Režim prevádzky	D. Kumulatívny čas jazdy aktuálneho dňa E. Kumulatívny čas jazdy za posledných 14 dní
4. Dátum a čas	A. Lokálny čas a dátum B. Režim prevádzky	C. UTC čas
5. Zobrazenie aktuálnej rýchlosti	A. Typ karty vlozenej v slot 1 a 2 B. Aktuálna rýchlosť	C. Režim prevádzky D. Počítadlo prejazdenej vzdialenosti

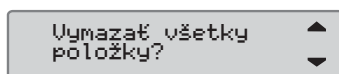
Vymazanie všetkých zadanií

Môžete vymazať neuložené zadania a reštartovať možnosť *Zadávať ručne?*

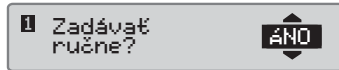
- Zvoľte a potvrdte *NIE*.



- Zvoľte a potvrdte *Vymazať všetky zadania*.



- Zvoľte a potvrdte *ÁNO* pre spustenie postupu.



Rýchly návod pre vodiča

Digitálny tachograf SE5000



Prehľad

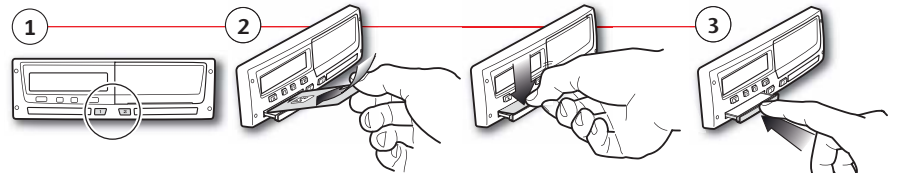


- Zrušiť, posun späť na predchádzajúci displej
- Zvoliť, zvýrazniť, zmeniť hodnotu
- Potvrdiť, posun vpred v displejoch

Poznámka! Manipulácia s kartou a prehládanie je možné len vtedy, keď vozidlo stojí.

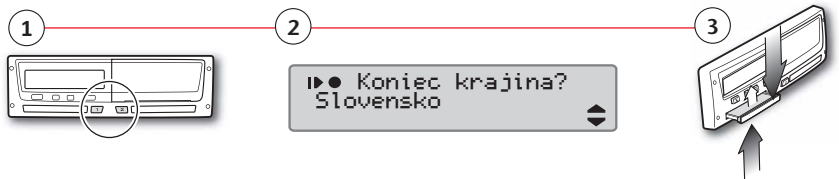
Vložte kartu (možné vždy v štandardnej ponuke a pri zapnutom zapaľovaní)

- Stlačte a podržte tlačidlo vodiča a tlačidlo spolujazdca, pokiaľ sa neotvoria sloty.
- Kartu vložte tak, aby čip smeroval nahor.
- Slot karty zatvorte jemným zatlačením.



Vyberte kartu (možné vždy v štandardnej ponuke a pri zapnutom zapaľovaní)

- Stlačte a podržte tlačidlo vodiča a tlačidlo spolujazdca.
- Zvoľte a potvrdte aktuálnu krajinu. Po potvrdení sa slot karty otvorí.
- Kartu jemne odspodu zatlačte smerom nahor alebo zatlačte hranu slotu mierne nadol, pokiaľ karta nevyškočí.



Odpočínok doteraz? NIE

Scendri: Prišli ste o 15:23, 23.11. a vytiahli ste kartu. Do 18:00 ste vykonávali inú prácu a od-dychovali ste do 08:37, 24.11., kedy ste znovu vložili kartu.

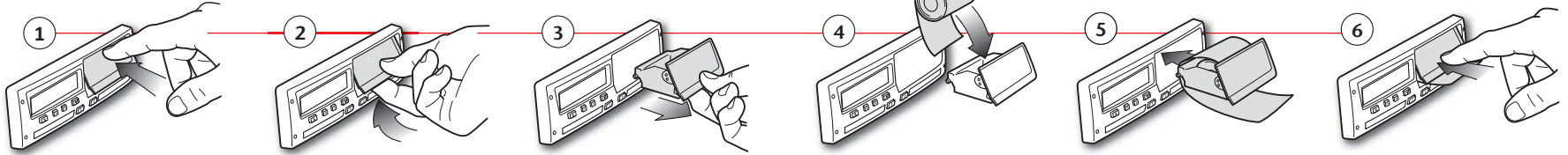
- Zvoľte a potvrdte *NIE*.
- Potvrdte pomocou *ANO*.
Zvoľte a potvrdte, ak chcete zadať údaje v *Lokálnom* alebo *UTC* čase.
- Zobrazí sa nasledovné: Zobrazí sa dátum a lokálny čas posledného vytiahnutia karty.
- Zvoľte a potvrdte aktivitu *Práca*.
- Nastavte a potvrdte dátum ukončenia aktivity (tz. 11.). Predvolený čas je nastavený na čas vloženia karty.
- Nastavte a potvrdte čas (hodiny a minúty) ukončenia aktivity.
- Zobrazí sa nasledovné.
- Zvoľte a potvrdte aktivitu *Oddych*. V tomto prípade nie je potrebné nič nastavovať.
- Pokračujte krokom 4 v kapitole *Odpočínok doteraz? ANO*.

Manuálne zadania

Počas manuálneho zadávania môžete použiť tlačidlo pre posun späť na predchádzajúci výber alebo späť na zobrazenie ponuky pred potvrdením.

- Vložte kartu vodiča a počkajte, kým tachograf spracuje údaje.
Displej *Posled. vys.* zobrazuje dátum a čas posledného vytiahnutia karty.
- Pokračujte s *Odpočínok doteraz? ANO* alebo *NIE*. Poznámka: uplynutý čas (1 alebo 20 min.), manuálne zadania už nie sú možné.
- Scendar: karta vodiča bola na konci posledného pracovného dňa a vytiahnutá a vložena po začatí nového pracovného dňa.
- Potvrdte pomocou *ANO*.
- Zvoľte a potvrdte *Koncová krajina* pre posledný pracovný deň.
- Zvoľte a potvrdte *Začiatková krajina* pre aktuálny pracovný deň.
- Poznámka! Krok 2 a 3 sa nepoužije, ak je čas medzi vytiahnutím a vložení karty kratší ako deväť hodín.
- Potvrdte, či chcete vytlačiť výpis alebo nie.
- Zvoľte a potvrdte *NIE*.
- Potvrdte položky?
- Zvoľte a potvrdte *ANO* pre potvrdenie zadaní alebo *NIE* pre vymazanie modifikovaných zadaní.
- Teraz ste pripravený na jazdu.

Výmena papierového kotúča



Výpisy

Stoneridge	24 h karta vodiča
▼ 06/03/2009 10:32 (UTC)	Výpis dátumu a času (čas UTC)
24h▼	Typ výpisu. (24 h., karta)
Andersson Richard	Priezvisko držiteľa karty
Richard	Meno držiteľa karty
S /00007001106910 0 0	Identifikačné číslo karty a krajiny
20/02/2012	Dátum ukončenia platnosti karty vodiča
1234567890ABCDEFG S /ABC 123	Identifikačné číslo vozidla, VIN
Stoneridge Electronics	Členský štát registrácie a registračné číslo vozidla, VRN
900208R7.1/26R01	Výrobca tachografu
Johansson and Sons	Číslo dielu tachografu
S /0 0 0 1 1 6 0 0	Servis zodpovedný za poslednú kalibráciu
23/09/2008	Číslo servisnej karty
	Dátum poslednej kalibrácie
	Posledná kontrola, ktorej sa skúmaný vodič podrobil
06/03/2009 52	Dátum vyšetovania a denné počítadlo prítomnosti karty
	Karta vodiča v sote karty 1
S /ABC 123	VRN, registračné číslo vozidla, v ktorom je vložená karta vodiča
0 km	Stav počítadla prejazdenej vzdialenosti vozidla pri vložení karty
00:00 08:53 08h53	Aktivita počas obdobia, keď bola karta vložená
08:53 08:55 00h02	
S /ABC 123	Aktivita počas obdobia, keď bola vložená karta
08:55 08:56 00h01	
08:56 08:57 00h01	
08:57 10:22 01h25	
10:22 10:23 00h01	
10:23 10:32 00h09	
1 km; 1 km	Vytiahnutie karty: Stav počítadla prejazdenej vzdialenosti a prejedaná vzdialenosť od posledného vloženia so známym stavom počítadla prejazdenej vzdialenosti.
08:53 S	Denný súhrn aktivít, detaily začiatku a ukončenia (čas, miesto a stav počítadla prejazdenej vzdialenosti)
00h02 1 km	
08h54 01h25	
00h11 00h00	
10h30	
27/02/2009 16:32	Posledných päť udalostí a porúch z karty vodiča
11 93h41	
S /ABC 123	
05/03/2009 15:20	
X35 17h32	
S /ABC 123	
05/03/2009 15:20	
11 17h32	
S /ABC 123	
06/03/2009 08:55	
X35 01h37	
S /ABC 123	
06/03/2009 08:55	
11 01h37	
S /ABC 123	
03/03/2009 09:15	Posledných päť udalostí a porúch z VU, jednotky vozidla
X35 05h10	
03/03/2009 09:15	
11 05h10	
01 03/03/2009 14:26	
!08 (1) 48h53	
07 05/03/2009 15:20	
X35 19h12	
S /00007001106910 0 0	
S /00007001106880 0 0	
07 05/03/2009 15:20	
11 19h12	
S /00007001106910 0 0	
S /00007001106880 0 0	
.....	Miesto kontroly
.....	Podpis kontrolóra
.....	Podpis vodiča

Poznámka! Vyňaté diely nájdete na výpise karty vodiča.

Stoneridge	24 h jednotka vozidla (VU)
▼ 06/03/2009 10:39 (UTC)	Výpis dátumu a času (čas UTC)
24h▼	Typ výpisu. (24 h., VU)
Andersson Richard	Priezvisko držiteľa karty (vodič)
Richard	Meno držiteľa karty (vodič)
S /00007001106910 0 0	Identifikačné číslo karty a krajiny
20/02/2012	Dátum ukončenia platnosti karty vodiča
Schmidt Magnus	Priezvisko držiteľa karty (spolujazdec)
Magnus	Meno držiteľa karty (spolujazdec)
S /00007001106880 0 0	Identifikačné číslo karty a krajiny
20/02/2012	Dátum ukončenia platnosti karty spolujazdca
	Aktivita vodiča uložená vo VU na jeden slot v chronologickom poradí
06/03/2009	Dátum požiadavky
0 - 1 km	Počítadlo prejazdenej vzdialenosti vozidla pri 00:00 a 24:00
Andersson Richard	Vodič
S /00007001106910 0 0	Členský štát registrácie a registračné číslo predtým používaného vozidla
20/02/2012	Dátum a čas vytiahnutia karty z predchádzajúceho vozidla
S /ABC 123	
03/03/2009 11:45	Dátum a čas vytiahnutia karty z predchádzajúceho vozidla
0 km	
00:00 08:53 08h53	Stav počítadla prejazdenej vzdialenosti vozidla pri vložení karty
0 km; 0 km	
0 km	Aktivita s časom začiatku a časom ukončenia
08:53 08:55 00h02	
0 km; 0 km	
Andersson Richard	Spolujazdec
S /00007001106910 0 0	
20/02/2012	
S /ABC 123	Členský štát registrácie a registračné číslo predtým používaného vozidla
06/03/2009 10:26	Dátum a čas vytiahnutia karty z predchádzajúceho vozidla
0 km	
08:55 08:56 00h01	Stav počítadla prejazdenej vzdialenosti vozidla pri vložení karty
08:56 08:57 00h01	
08:57 10:22 01h25	Aktivita s časom začiatku a časom ukončenia
10:22 10:23 00h01	
10:23 10:39 00h16	
1 km; 1 km	
Schmidt Magnus	
S /00007001106880 0 0	
20/02/2012	
S /ABC 123	
06/03/2009 10:25	
0 km	
08:55 08:56 00h01	M= Manuálne zadania aktivít vodiča
08:56 10:39 01h43	* = Doba oddychu najmenej jedna hodina
1 km; 1 km	
00h00 0 km	Zhrnutie bez karty zasunutej v sote vodiča
00h02 00h00	
00h00	
00h00	Zhrnutie bez karty zasunutej v sote spolujazdca
00h00 00h02	
00h00	
Andersson Richard	
S /00007001106910 0 0	
08:53 S	Denný súhrn aktivít, detaily začiatku a ukončenia (čas, miesto a stav počítadla prejazdenej vzdialenosti) (vodič)
00h02 1 km	
08h54 01h25	
00h16	
10h37	
Schmidt Magnus	
S /00007001106880 0 0	
08:53 S	Denný súhrn aktivít, detaily začiatku a ukončenia (čas, miesto a stav počítadla prejazdenej vzdialenosti) (spolujazdec)
00h00 0 km	
00h00 1 km	
01h43 08h54	
10h37	