

Zasloni za voznika

Uporabite gumb **▲** ali **▼**, da se pomaknete gor/dol za prikaz enega izmed naslednjih zaslonov.

1. Osnovni prikaz, voznik 1 in 2	A. Trenutna aktivnost, voznik 1 in 2 B. Neprekinjen čas vožnje, voznik 1 C. Skupni čas odmorov, voznik 1	D. Režim delovanja E. Krajevni čas F. Trajanje aktivnosti, voznik 2
2. Voznik 1	A. Neprekinjen čas vožnje B. Skupni čas odmorov C. Režim delovanja	D. Skupni čas vožnje za trenutni dan E. Skupni čas vožnje za zadnjih 14 dni
3. Voznik 2	A. Neprekinjen čas vožnje B. Skupni čas odmorov C. Režim delovanja	D. Skupni čas vožnje za trenutni dan E. Skupni čas vožnje za zadnjih 14 dni
4. Datum in čas	A. Krajevni čas in datum B. Režim delovanja	C. UTC čas
5. Prikaz trenutne hitrosti	A. Vrsta vstavljene kartice v pladnju 1 in 2 B. Trenutna hitrost	C. Režim delovanja D. Števec kilometrov

Izbris vseh vnosov

Neshranjene vnose lahko izbrišete in začnete znova z možnostjo **Dodam ročne vnose?**

1. Izberite in potrdite **NE**.



2. Izberite in potrdite **Izbris vseh vnosov**.



3. Izberite in potrdite z **DA**, da ponovno začnete s postopkom.



Hitri vodnik za voznika

Digitalni tahograf SE5000



Pregled

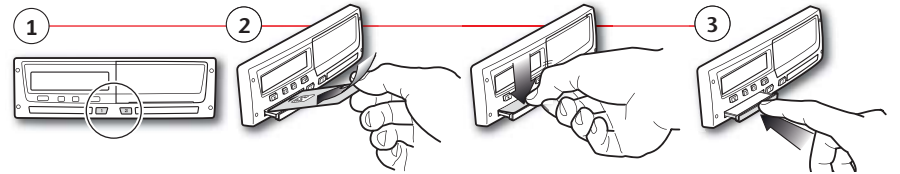


Opomba! Rokovanje s kartico in brskanje po menijih sta mogoča samo, ko vozilo miruje.

Vstavitve kartice

(vedno možno v standardnem meniju (osnovnem prikazu) in pri vklopljenem vžigu)

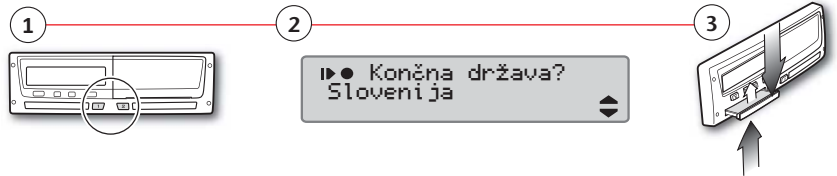
1. Pritisnite in zadržite gumb za voznika in sovoznika, dokler se pladenj ne odpre.
2. Vstavite kartico tako, da je čip zgoraj.
3. Pladenj zaprete tako, da ga nežno potisnete naprej.



Odstranitev kartice

(vedno možno v standardnem meniju (osnovnem prikazu) in vklopljenem vžigu)

1. Pritisnite in zadržite gumb za voznika in sovoznika.
2. Izberite in potrdite trenutno državo. Po potrditvi se bo pladenj odprl.
3. S spodnje strani narahlo pritisnite kartico navzgor skozi odprtino v pladnju ali pritisnite rob pladnja navzdol, dokler kartica ne izskoči.



Počival do zdej? NE

Scenarij: Prispeli ste ob 15:23, 23/11 in odstranili voznikovo kartico. Do 18:00 ste izvajali druga dela in počivali do 08:37, 24/11, ko ste spet vstavili kartico.

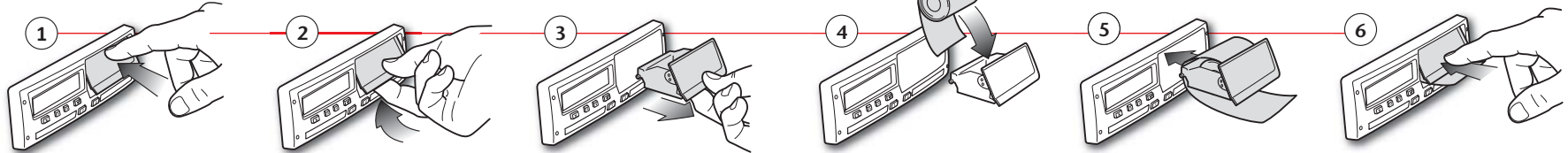
1. Izberite in potrdite **NE**.
2. Potrdite z **DA**.
Izberite in potrdite, če želite vnesti podatke po krajevem ali UTC času.
3. Na zaslonu je prikazano naslednje. Za zadnje odstranitev kartice je prikazan datum in krajevni čas.
4. Izberite in potrdite aktivnost **Delo**.
5. Nastavite in potrdite datum, ko se je aktivnost končala (23/11). Privzeti čas je nastavljen na čas vstavitve.
6. Nastavite in potrdite čas (uro in minute), ko se je aktivnost končala.
7. Na zaslonu je prikazano naslednje. Izberite in potrdite aktivnost **Počitek**. V tem primeru ni treba ničesar nastaviti.
7. Nadaljujte s korakom 4 v poglavju **Počival do zdej? DA**.

Počival do zdej? DA

Scenarij: Voznikova kartica je bila odstranjena na koncu zadnjega delovnega dne in vstavljena na začetku novega delovnega dne.

1. Potrdite z **DA**.
2. Izberite in potrdite možnost **Končna država** za zadnji delovni dan.
3. Izberite in potrdite možnost **Začetna država** za trenutni delovni dan.
4. Opomba! Koraka 2 in 3 ne bosta uporabljena, če je bil čas med odstranitvijo in vstavitvijo kartice krajši od devet ur.
5. Potrdite, če želite izpis ali ne.
6. Izberite in potrdite trenutno državo. Po potrditvi se bo pladenj odprl.
7. Izberite in potrdite **Izpis vnosa?**
8. Potrdite z **DA**.
9. Izberite in potrdite **Potrditev vnosa?**
10. Potrdite z **NE**.
11. Izberite in potrdite **Pripravljen za vožnjo**.

Zamenjava zvitka papirja



Izpisi

Stoneridge	24h voznikova kartica
▼ 06/03/2009 10:32 (UTC)	Datum in čas izpisa (UTC čas)
24h	Vrsta izpisa (24h, kartica)
Andersson Richard	Priimek imetnika kartice
S /00007001106910 0 0	Ime imetnika kartice
20/02/2012	Identifikacijska številka kartice in države
1234567890ABCDEF S /ABC 123	Datum izteka veljavnosti voznikove kartice
Stoneridge Electronics 900208R7.1/26R01	Identifikacijska številka vozila, VIN
Johansson and Sons	Država v kateri je bilo vozilo registrirano in registrska številka vozila, VRN
S /0001160 0	Izdelovalec tahografa
23/09/2008	Kataloška številka tahografa
	Delavnica, odgovorna za zadnjo kalibracijo
	Številka kartice delavnice
	Datum zadnje kalibracije
	Zadnja kontrola kateri je bil voznik podvržen
06/03/2009 52	Števec datuma poizvedbe in dnevne prisotnosti kartice
	Voznikova kartica v pladnju za kartico 1
S /ABC 123	VRN, registrska številka vozila, za vozila, kjer je voznikova kartica vstavljena
0 km	Stanje števca kilometrov pri vstavitvi kartice
00:00 08:53 08h53	Aktivnosti pri vstavljeni kartici
08:53 08:55 00h02	
S /ABC 123	Aktivnosti pri vstavljeni voznikovi kartici
08:55 08:56 00h01	
08:56 08:57 00h01	
08:57 10:22 01h25	
10:22 10:23 00h01	
10:23 10:32 00h09	
1 km; 1 km	Odstranitev kartice: stanje števca kilometrov in prevožena razdalja od zadnje vstavite za zadnje znano stanje števca kilometrov.
08:53 S	Povzetek dnevnih aktivnosti, podrobnosti o začetku in koncu (čas, kraj in stanje števca kilometrov)
00h02 1 km	
08h54 01h25	
00h11 00h00	
10h30	
!X	Zadnjih pet dogodkov in napak iz voznikove kartice
27/02/2009 16:32	
!11 93h41	
S /ABC 123	
X 05/03/2009 15:20	
X35 17h32	
S /ABC 123	
!X	
05/03/2009 15:20	
!11 17h32	
S /ABC 123	
X 06/03/2009 08:55	
X35 01h37	
S /ABC 123	
!X	
06/03/2009 08:55	
!11 01h37	
S /ABC 123	
!X	Zadnjih pet dogodkov in napak iz VU, enote v vozilu
X 03/03/2009 09:15	
X35 05h10	
!X	
03/03/2009 09:15	
!11 05h10	
!X	
01 03/03/2009 14:26	
!08 (1) 48h53	
!X	
07 05/03/2009 15:20	
X35 19h12	
S /00007001106910 0 0	
S /00007001106880 0 0	
!X	
07 05/03/2009 15:20	
!11 19h12	
S /00007001106910 0 0	
S /00007001106880 0 0	
.....	Mesto kontrole
.....	Podpis kontrolorja
.....	Podpis voznika

Opomba! Za izločene dele, glejte izpis voznikove kartice.

Stoneridge	24h enota v vozilu (VU)
▼ 06/03/2009 10:39 (UTC)	Datum in čas izpisa (UTC čas)
24h	Vrsta izpisa (24h, VU)
Andersson Richard	Priimek imetnika kartice (voznik)
S /00007001106910 0 0	Ime imetnika kartice (voznik)
20/02/2012	Identifikacijska številka kartice in države
Schmidt Magnus	Datum izteka veljavnosti voznikove kartice
S /00007001106880 0 0	Priimek imetnika kartice (sovoznik)
20/02/2012	Ime imetnika kartice (sovoznik)
	Identifikacijska številka kartice in države
	Datum izteka veljavnosti sovoznikove kartice
06/03/2009	Aktivnosti voznika shranjene v VU za vsako režo v kronološkem vrstnem redu
0 - 1 km	Datum poizvedbe
Andersson Richard	Stanje števca kilometrov vozila ob 00:00 in 24:00
S /00007001106910 0 0	Voznik
20/02/2012	Država v kateri je predhodno vozilo registrirano in registrska številka predhodnega vozila
S /ABC 123	Datum in čas odstranitve kartice za predhodno vozilo
03/03/2009 11:45	
0 km	Stanje števca kilometrov pri vstavitvi kartice
00:00 08:53 08h53	Aktivnosti s časom začetka in konca
0 km; 0 km	
0 km	
08:53 08:55 00h02	
0 km; 0 km	
Andersson Richard	
S /00007001106910 0 0	
20/02/2012	
S /ABC 123	
06/03/2009 10:26	
0 km	
08:55 08:56 00h01	
08:56 08:57 00h01	
08:57 10:22 01h25	
10:22 10:23 00h01	
10:23 10:39 00h16	
1 km; 1 km	
Schmidt Magnus	Sovoznik
S /00007001106880 0 0	
20/02/2012	
S /ABC 123	
05/03/2009 14:40	
0 km	
00:00 08:53 08h53	
0 km; 0 km	
0 km	
08:53 08:55 00h02	
0 km; 0 km	
Schmidt Magnus	
S /00007001106880 0 0	
20/02/2012	
S /ABC 123	
06/03/2009 10:25	
0 km	
08:55 08:56 00h01	
08:56 10:39 01h43	
1 km; 1 km	
00h00 0 km	
00h02 00h00	
00h00	
00h00 00h02	
00h00	
Andersson Richard	
S /00007001106910 0 0	
08:53 S	
0 km 1km	
08h54 01h25	
00h16	
10h37	
Schmidt Magnus	
S /00007001106880 0 0	
08:53 S	
0 km 1km	
00h00 08h54	
00h00 01h43	
10h37	

M= Ročni vnos voznikovih aktivnosti

* = Počitek dolg vsaj eno uro

Povzetek obdobj, ko kartica ni bila vstavljena v voznikovi reži

Povzetek obdobj, ko kartica ni bila vstavljena v sovoznikovi reži

Povzetek dnevni aktivnosti, podrobnosti o začetku in koncu (čas, kraj in stanje števca kilometrov) (voznik)

Povzetek dnevni aktivnosti, podrobnosti o začetku in koncu (čas, kraj in stanje števca kilometrov) (sovoznik)