

Förardisplayer

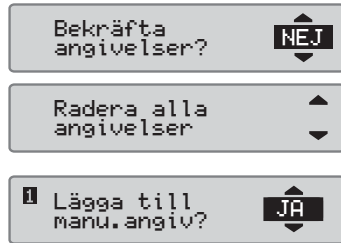
Använd knapparna eller för att bläddra upp/ner för att visa en av följande displayer.

1. Standarddisplay, förare 1 och 2	A. Aktuell aktivitet, förare 1 och 2 B. Kontinuerlig körtid, förare 1 C. Sammanlagd vilotid, förare 1	D. Driftsläge E. Lokal tid F. Aktivitetens varaktighet, förare 2
2. Förare 1	A. Kontinuerlig körtid B. Sammanlagd vilotid C. Driftsläge	D. Sammanlagd körtid aktuell dag E. Sammanlagd körtid senaste 14 dagarna
3. Förare 2	A. Kontinuerlig körtid B. Sammanlagd vilotid C. Driftsläge	D. Sammanlagd körtid aktuell dag E. Sammanlagd körtid senaste 14 dagarna
4. Datum och tid	A. Lokal tid och datum B. Driftsläge	C. UTC-tid
5. Aktuell hastighet	A. Typ av kort isatt i fack 1 och 2 B. Aktuell hastighet	C. Driftsläge D. Vägmätare

Ta bort alla inmatningar

Det är möjligt att ta bort ej sparade inmatningar och starta om alternativet *Lägga till manu.angiv?*.

- Välj och bekräfta **NEJ**.
- Välj och bekräfta **Radera alla angivelser**.
- Välj och bekräfta **JA** för att starta om proceduren.



Snabbguide förare

SE5000 digital färdskrivare



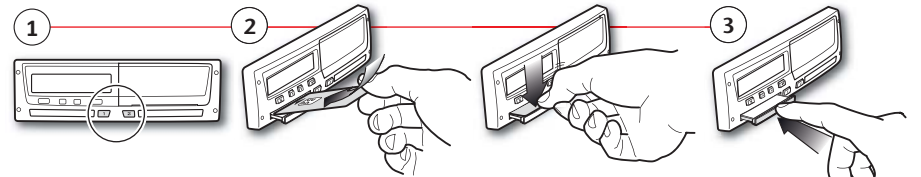
Översikt



Obs! Hantera kort och bläddra i menyer kan endast utföras när fordonet är stillastående.

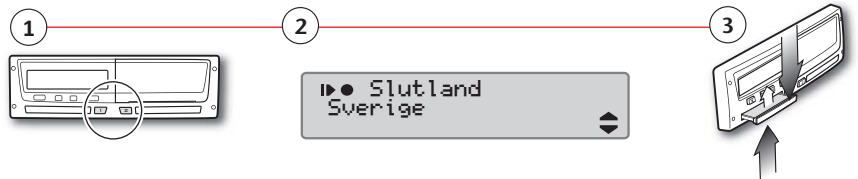
Sätt i kortet (alltid möjligt i standardmenyn och med tändningen PÅ)

- Håll knappen för förare 1 eller förare 2 intryckt tills det att kortfacket öppnas.
- Sätt i kortet med chipet riktad uppåt.
- Stäng facket genom att trycka det försiktigt framåt.



Ta ut kortet (alltid möjligt i standardmenyn och med tändningen PÅ)

- Håll knappen för förare 1 eller förare 2 intryckt.
- Välj och bekräfta nuvarande land. Kortfacket öppnas efter bekräftelsen.
- Tryck försiktigt upp kortet genom öppningen i fackets undersida eller tryck ned fackets kant tills det att kortet lossnar.



Vila tills nu? NEJ

Exempel: Du kom fram den 23/11 klockan 15:23 och tog ut kortet. Du utförde annat arbete fram till 18:00. Du vilade fram till den 24/11 klockan 08:37 då du satte i kortet igen.

- Välj och bekräfta **NEJ**.
- Bekräfta med **JA**.
Välj och bekräfta om du vill mata in data i lokal eller UTC-tid.
- Följande visas: Datum och lokal tid visas för det senaste uttaget av kortet.
Välj och bekräfta aktiviteten *Arbete*.
- Välj och bekräfta aktiviteten *Arbete*.
Justera och bekräfta datumet då aktiviteten avslutades (23/11). Standardtiden ställs in på sättningsstiden.
Justera och bekräfta tiden (timmen och minuten) till den tid då aktiviteten avslutades.
- Följande visas:
Justera och bekräfta tiden (timmen och minuten) till den tid då aktiviteten avslutades.
Välj och bekräfta aktiviteten *Vila*. I det här exemplet finns det inte något som behöver justeras.
- Fortsätt med steg 4 i kapitlet *Vila tills nu?* **JA**.

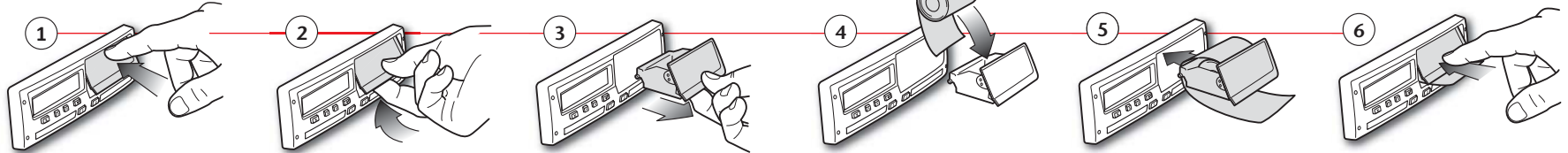
Vila tills nu? JA

Exempel: Förarkortet togs ut i slutet av föregående arbetsdag och sattes i när den nya arbetsdagen började.
Bekräfta med **JA**.
Välj och bekräfta *Slutland* för den senaste arbetsdagen.
Välj och bekräfta *Startland* för den nuvarande arbetsdagen.
Obs! Steg 2 och 3 kommer inte att användas om tiden mellan kortets uttag och isättning är kortare än nio timmar.
Bekräfta om du vill ha en utskrift eller inte.

- Bekräfta med **JA**.
- Välj och bekräfta *Slutland* för den senaste arbetsdagen.
- Välj och bekräfta *Startland* för den nuvarande arbetsdagen.
Obs! Steg 2 och 3 kommer inte att användas om tiden mellan kortets uttag och isättning är kortare än nio timmar.
Bekräfta om du vill ha en utskrift eller inte.
- Bekräfta om du vill ha en utskrift eller inte.
- Välj **JA** för att bekräfta inmatningarna eller **NEJ** för att ta bort eller ändra inmatningarna.
- Du är nu redo för körning.

Manuella inmatningar
Under den manuella inmatningen kan du använda knappen för att gå tillbaka till föregående val eller bakåt i displaymenyn innan du bekräftar.
Sätt i förarkortet och vänta tills det att färdskrivaren har behandlat förarkortets data.
Displayen *Senaste uttag* visar datum och tid för det senaste tillfället då kortet togs ut.
Fortsätt med *Vila tills nu? JA* eller *NEJ*.
Obs: När tidsgränsen har uppnåtts (1 eller 20 minuter), kan manuella inmatningar inte längre utföras.

Byte av pappersrulle



Utskrifter

Obs! För uteslutna delar, se förarkortets utskrift.

	24-timmars förarkort
▼ 06/03/2009 10:32 (UTC)	Utskriftens datum och tid (UTC-tid)
24h	Typ av utskrift (24-timmars, kort)
Andersson Richard	Kortinnehavarens efternamn
S /00007001106910 0 0	Kortinnehavarens förnamn
20/02/2012	Kortets och landets identifieringsnummer
1234567890ABCDEF S /ABC 123	Förarkortets sista giltighetsdag
Stoneridge Electronics 900208R7.1/26R01	Fordonets chassinummer
Johansson and Sons	Registrerande medlemsstat och fordonets registreringsnummer
S /0001160 0	Färdskrivarens tillverkare
23/09/2008	Färdskrivarens artikelnummer
06/03/2009 52	Verkstad ansvarig för den senaste kalibreringen
S /ABC 123	Verkstadens kortnummer
00:00 08:53 08h53	Datum för senaste kalibrering
08:53 08:55 00h02	Senaste kontrollen som föraren har genomgått
S /ABC 123	Förfrågningsdatum och räkneverk för kortnärvaro
08:55 08:56 00h01	Förarkort i fack 1
08:56 08:57 00h01	Registreringsnummer för det fordon i vilket kortet är isatt
08:57 10:22 01h25	Fordonets vägmätarställning när kortet sattes i
10:22 10:23 00h01	Aktivitet då kortet var isatt
10:23 10:32 00h09	Aktiviteter med förarkortet isatt
1 km; 1 km	Kortet tas ut: Fordonets vägmätarställning och färdsträcka sedan senaste isättningen för vilken vägmätarställningen är känd
08:53 S	Daglig sammanfattning av aktiviteter, information om start och slut (tid, plats och vägmätare)
00h02 1 km	Senaste fem händelserna och felena från förarkortet
08h54 01h25	Senaste fem händelserna och felena från färdskrivaren
00h11 00h00	Kontrollplats
10h30	Kontrollantens signatur
27/02/2009 16:32	Förarens signatur
11 93h41	
S /ABC 123	
05/03/2009 15:20	
X35 17h32	
S /ABC 123	
05/03/2009 15:20	
11 17h32	
S /ABC 123	
06/03/2009 08:55	
X35 01h37	
S /ABC 123	
06/03/2009 08:55	
11 01h37	
S /ABC 123	
03/03/2009 09:15	
X35 05h10	
03/03/2009 09:15	
11 05h10	
01 03/03/2009 14:26	
!08 (1) 48h53	
07 05/03/2009 15:20	
X35 19h12	
S /00007001106910 0 0	
S /00007001106880 0 0	
07 05/03/2009 15:20	
11 19h12	
S /00007001106910 0 0	
S /00007001106880 0 0	

	24-timmars färdskrivare
▼ 06/03/2009 10:39 (UTC)	Utskriftens datum och tid (UTC-tid)
24h	Typ av utskrift (24-timmars, färdskrivare)
Andersson Richard	Kortinnehavarens efternamn (förare 1)
S /00007001106910 0 0	Kortinnehavarens förnamn (förare 1)
20/02/2012	Kortets och landets identifieringsnummer
Schmidt Magnus	Förarkortets sista giltighetsdag
S /00007001106880 0 0	Kortinnehavarens efternamn (förare 2)
20/02/2012	Kortinnehavarens förnamn (förare 2)
06/03/2009	Förarkortets sista giltighetsdag för förare 2
0 - 1 km	Förarnas aktiviteter lagras i färdskrivaren per fack och i kronologisk ordningsföljd
Andersson Richard	Förfrågningsdatum
S /00007001106910 0 0	Bilens vägmätarställning klockan 00:00 och 24:00
20/02/2012	Förare 1
S /ABC 123	Registrerande medlemsstat och fordonets registreringsnummer för föregående fordon som använts
03/03/2009 11:45	Datum och tid då kortet togs ut ur föregående fordon
0 km	Fordonets vägmätarställning när kortet sattes i
00:00 08:53 08h53	Aktiviteter med start- och sluttid
0 km; 0 km	
0 km	
08:53 08:55 00h02	
0 km; 0 km	
Andersson Richard	Förare 2
S /00007001106910 0 0	Registrerande medlemsstat och fordonets registreringsnummer för föregående fordon som använts
20/02/2012	Datum och tid då kortet togs ut ur föregående fordon
S /ABC 123	Fordonets vägmätarställning när kortet sattes i
06/03/2009 10:26	Aktiviteter med start- och sluttid
0 km	
08:55 08:56 00h01	
08:56 08:57 00h01	
08:57 10:22 01h25	
10:22 10:23 00h01	
10:23 10:39 00h16	
1 km; 1 km	
Schmidt Magnus	
S /00007001106880 0 0	
20/02/2012	
S /ABC 123	
06/03/2009 10:25	
0 km	
08:55 08:56 00h01	M = Manuella inmatningar av föraraktiviteter
08:56 10:39 01h43	* = Viloperiod på minst en timme
1 km; 1 km	
00h00 0 km	Sammanfattning av perioder utan kort i facket för förare 1
00h02 00h00	
00h00	Sammanfattning av perioder utan kort i facket för förare 2
00h00 00h02	
00h00	
Andersson Richard	Daglig sammanfattning av aktiviteter, information om start och slut (tid, plats och vägmätare) (förare 1)
S /00007001106910 0 0	
08:53 S	
00h02 0 km	
08h54 1km	
00h16 01h25	
10h37	
Schmidt Magnus	Daglig sammanfattning av aktiviteter, information om start och slut (tid, plats och vägmätare) (förare 2)
S /00007001106880 0 0	
08:53 S	
00h00 0 km	
00h00 1km	
01h43 08h54	
10h37	