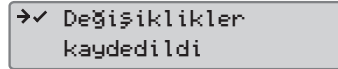
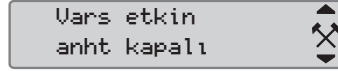


## Varsayılan Etkinlik anahtarı açık/kapalı

Bu ayar kontak anahtarını açıp kapatırken hem sürücüye hem de yardımcı sürücüye otomatik bir etkinli değişimi öneriyi yapma olanağı verir (ulusal düzenlemeler için ilgili makamlara danışın).

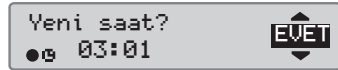
1. Onay düğmesine basın.  
Ayarlar'ı seçin ve onaylayın.
2. Parametreler'i seçin ve onaylayın.
3. Vars etkin anht açık veya Vars etkin anht kapalı'yı seçin ve onaylayın.
4. tercih edilen etkinliği seçin ve onaylayın;  
Değişiklik yok, Dinleme, Müsait or İş.
5. Aşağıdaki gösterilir.
6. Standart ekrana geri dönmek için üç kez iptal düğmesine basın.



## Yaz Saati

Yaz ve kış için otomatik yerel saat ayarı sırasıyla Mart ayının son Pazar günü ve Ekim ayının son Pazar günü otomatik olarak yapılır.

1. Saat değişikliğini kabul etmek için *EVET* veya iptal etmek için *HYIR*'i seçin.



# Şirket Hızlı kılavuzu

## SE5000 Dijital Takograf



### Özet

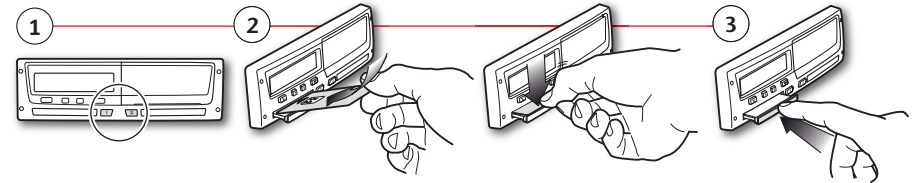


- İptal, bir önceki ekrana git
- Seç, vurgula, değerleri değiştir
- OK Onayla, ekranlarda ilerle

Uyarı! Kart bakımı ve menüye göz atma sadece araç hareketsizken mümkündür.

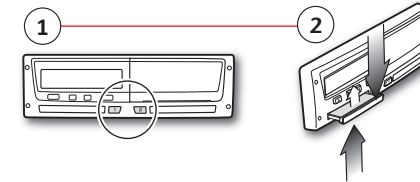
### Kartı tak (standart menüde ve kontak AÇIK'ken her zaman mümkündür)

1. Sürücü veya yardımcı sürücü düğmesine tepsi açılana kadar basılı tutun.
2. Çip yukarı bakacak şekilde kartı takın.
3. Yavaşça ileri doğru iterek tepsiyi kapatın.



### Kartı çek (tüm menülerde mümkün değildir)

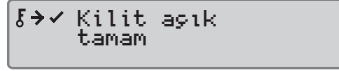
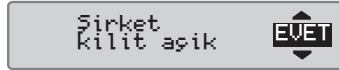
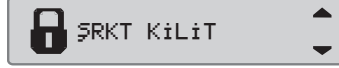
1. Sürücü veya yardımcı sürücü düğmesine tepsi açılana kadar basılı tutun.
2. Kartı alt kısmından açıklığa doğru yavaşça yukarı bastırın veya kart dışarı çıkana kadar tepsinin kenarını aşağı itin.



## Şirket kilit açma

Yetkisiz kişilerin takograf verisine erişimini engellemek için, takograf kullanmadan önce bir kilit açma gerçekleştirilmelidir.

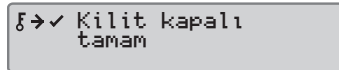
1. Takograf tepsilerinin herhangi birine bir şirket kartı takın. Takograf otomatik olarak şirket çalışma moduna girer.
2. Takograf menüsüne girmek için onay düğmesine basın.  
ŞRKT KİLİT.'i seçin ve onaylayın
3. Kilit açma gerçekleştirmek için *EVET* ile onaylayın.
4. Onayın ardından aşağıdaki mesaj görüntülenecektir.



## Şirket kilit kapama

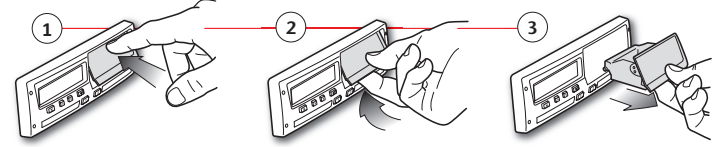
Takografı başka şirket/sahibe devretmeden önce kilit kapama gerçekleştirilmelidir. Aksi takdirde, geçerli şirketin yeni kullanıcı verilerini alma riski vardır. Kilit kapama unutulmuşsa, yeni şirket kilit açma gerçekleştirene kadar veriler kilitlenmeyecektir. Verilerinizi korumak için, kilit kapama gerçekleştirmeden önce verilerinizi yüklemeniz gerekir.

1. Takograf tepsilerinin herhangi birine bir şirket kartı takın. Takograf otomatik olarak şirket çalışma moduna girer.
2. Takograf menüsüne girmek için onay düğmesine basın.  
ŞRKT KİLİT.'i seçin ve onaylayın
3. Kilit kapama gerçekleştirmek için *EVET* ile onaylayın.
4. Onayın ardından aşağıdaki mesaj görüntülenecektir.

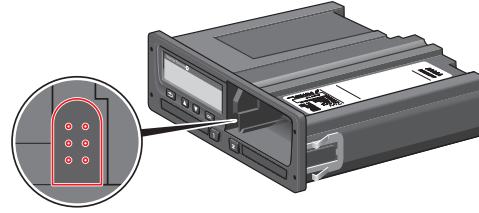


## Arçaç Birimi Yükleme

1. Yazıcı kasetini çıkartın.



2. 6 pimli yükleme konnektörü üzerinden takografa yükleme donanımını ekleyin.



3. Veriyi yükleme donanımı üzerindeki talimatlara göre yükleyin. Yükleme başlatırken kantağın AÇIK olduğundan emin olun.
4. Takograf yüklemenin etkin olduğunu gösteren aşağıdaki mesaj görüntülenecektir.



5. Yükleme tamamlandığında, aşağıdaki mesaj görüntülenecektir.



6. Yükleme işlemi başarısız olursa, aşağıdaki mesaj görüntülenecektir. Bağlantıları ve yükleme donanımını kontrol edin. Daha fazla bilgi için, bkz. Sürücü & Şirket Kılavuzu (Şirket Modu).

