

## Ekрани vozača

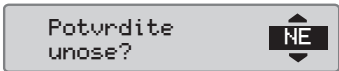
Koristite dugme ili za kretanje na gore ili dolje da biste prikazali jedan od sljedećih ekrana.

1. Standardni prikaz, vozač 1 i 2	A. Trenutna aktivnost, vozač 1 i 2 B. Vožnja: Vrijeme u neprekidnoj vožnji, vozač 1. Van vožnje: Trajanje aktivnosti vozača C. Ukupno vrijeme stajanja, vozač 1	D. Modusi rada E. Lokalno vrijeme F. Trajanje aktivnosti, vozač 2
2. Vozač 1	A. Vrijeme neprekidne vožnje B. Ukupno vrijeme stajanja C. Modusi rada	D. Ukupno vrijeme vožnje, trenutni dan E. Ukupno vrijeme vožnje, trenutna i prethodna sedmica
3. Vozač 2	A. Vrijeme neprekidne vožnje B. Ukupno vrijeme stajanja C. Modusi rada	D. Ukupno vrijeme vožnje, trenutni dan E. Ukupno vrijeme vožnje, trenutna i prethodna sedmica
4. Datum i vrijeme	A. Lokalno vrijeme i datum B. Modusi rada	C. UTC vrijeme
5. Prikaz trenutne brzine	A. Vrsta kartice umetnute u ladicu 1 i 2 B. Trenutna brzina	C. Modusi rada D. Odometar

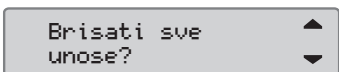
## Brisati sve unose

Moguće je izbrisati sve nesačuvane unose i ponovo pokrenuti opciju *Dodaj ručno unose*.

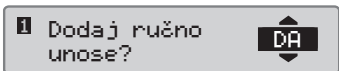
1. Izaberite i potvrdite **NE**.



2. Izaberite i potvrdite **Brisati sve unose**.



3. Izaberite i potvrdite **DA** da biste opet pokrenuli proceduru.



# Brzo uputstvo za vozača



## SE5000 Digitalni tahograf

### Pregled

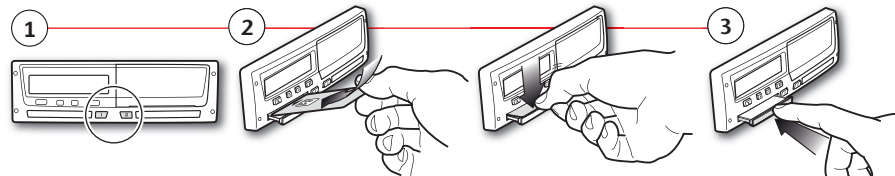


- Odustajanje, povratak na prethodni ekran
- Izbor, označavanje, promjena vrijednosti
- Potvrda, kretanje naprijed u ekranima

Napomena! Rukovanje karticom ili kretanje kroz menije je moguće samo ako je vozilo u mirovanju.

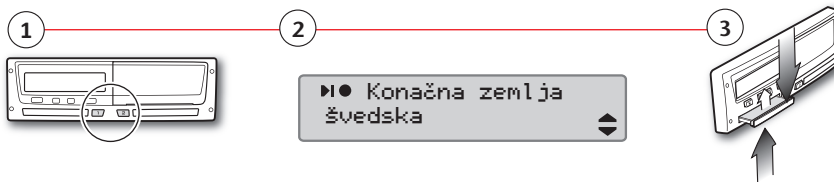
### Umetanje kartice (uvijek je moguće u standardnom meniju i dok je motor u radu)

1. Pritisnite dugo dugme vozača ili suvozača dok se ne otvori ladicu.
2. Umetnite karticu s čipom okrenutim prema gore.
3. Zatvorite ladicu laganim guranjem naprijed.



### Izvlačenje kartice (nije moguće u svim menijima)

1. Pritisnite dugo dugme vozača ili suvozača.
2. Izaberite i potvrdite trenutnu državu. Ladicu će se otvoriti poslije potvrde.
3. Pritisnite od dole lagano karticu prema gore u otvoru ladice ili pritisnite rub ladice prema dolje dok kartica ne iskoči van.



### STONERIDGE - POSTAVLJANJE STANDARDA

Za potpune informacije o funkcijama uređaja SE5000 pogledajte Driver & Company Manual (Uputstvo za vozača i poduzeće) ili posjetite [www.SE5000.com](http://www.SE5000.com)

SE5000 Rev. 7.3, 102022P/27R02 BS

1. Izaberite i potvrdite **NE**.

2. Potvrdite **Dodaj ručno unose** sa **DA**.

3. Prikazuje se sljedeće. Prikazan je datum i lokalno vrijeme za posljednje vadenje kartice.

4. Izaberite i potvrdite aktivnost **Rad**. Podestite i potvrdite vrijeme kada se aktivnost završila (23/11). Zadano vrijeme je podešeno na vrijeme umetanja.

5. Prikazuje se sljedeće. Podestite i potvrdite vrijeme (sate i minute) kada se aktivnost završila.

6. Izaberite i potvrdite aktivnost **Odmor**. U ovom primjeru ništa ne morate podešavati.

7. Nastavite s korakom 4 u poglavlju *Pausa do sada? DA*.

1. Umetnite karticu vozača i pričekajte da tahograf obradi podatke kartice vozača. Ekran prikazuje ime vlasnika kartice, datum i vrijeme zadnjeg vadenja kartice i lokalno vrijeme/UTC.

2. Nastavite sa *Pausa do sada? DA* ili **NE**. Napomena: Ručni unos nije moguć poslije isteka vremena (1 ili 20 minuta).

3. Za trenutni radni dan izaberite i potvrdite **Početa zemlja**. Napomena! Ako je vrijeme između vadenja i umetanja kartice manje od 9 sati, korak 2 i 3 se neće koristiti.

4. Potvrdite da li želite ispis ili ne.

5. Potvrdite unos izborom **DA** ili izbristite ili mijenjajte unose izborom **NE**.

6. Sad ste spremni za vožnju.

1. Potvrdite sa **DA**.

2. Za zadnji radni dan izaberite i potvrdite **Konačna zemlja**.

3. Za trenutni radni dan izaberite i potvrdite **Početa zemlja**.

4. Potvrdite da li želite ispis ili ne.

5. Potvrdite unos izborom **DA** ili izbristite ili mijenjajte unose izborom **NE**.

6. Sad ste spremni za vožnju.

1. Izaberite i potvrdite **Pausa do sada? NE**.

2. Potvrdite **Dodaj ručno unose** sa **DA**.

3. Prikazuje se sljedeće. Prikazan je datum i lokalno vrijeme za posljednje vadenje kartice.

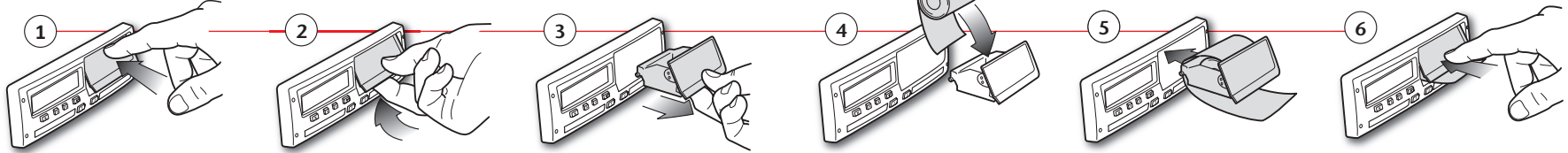
4. Izaberite i potvrdite aktivnost **Rad**. Podestite i potvrdite vrijeme kada se aktivnost završila (23/11). Zadano vrijeme je podešeno na vrijeme umetanja.

5. Prikazuje se sljedeće. Podestite i potvrdite vrijeme (sate i minute) kada se aktivnost završila.

6. Izaberite i potvrdite aktivnost **Odmor**. U ovom primjeru ništa ne morate podešavati.

7. Nastavite s korakom 4 u poglavlju *Pausa do sada? DA*.

# Valjak za promjenu papira



## Ispisi

Stoneridge	
▼ 06/03/2009 10:32 (UTC)	Datum i vrijeme ispisa (UTC vrijeme)
24h▼	Vrsta ispisa (24-satni, kartica)
Andersson Richard	Prezime vlasnika kartice Ime vlasnika kartice
00S /00007001106910 0 0 20/02/2012	Identifikacijski broj kartice i države Datum važenja kartice vozača
A 1234567890ABCDEFG S /ABC 123	Identifikacija vozila, VIN Status registracije i broj registracije vozila, VRN
Stoneridge Electronics 900208R7.1/26R01	Proizvođač tahografa Broj dijela tahografa
↑ Johansson and Sons	Odgovorni servis za sljedeću kalibraciju
TS / 0 0 0 1 1 6 0 0	Servisni broj kartice
↑ 23/09/2008	Datum zadnje kalibracije
00S / 0 0 0 1 2 3 0 0	Zadnja provjera koja je izvršena nad vozačem
23/01/2009	Datum dobijanja i dnevni brojač prisustva kartice
06/03/2009 52	Kartica vozača u ladici za karticu 1
A S /ABC 123	VRN, broj registracije vozila u kojoj je umetnuta kartica vozača
0 km	Odometar kartice pri umetanju
X 08:55 00h01 00	Aktivnosti s umetnutom karticom vozača, vrijeme početka i trajanja
0 08:56 00h01 00	
0 08:57 01h25 00	
0 10:22 00h01 00	
h 10:23 00h09 00	
1 km; 1 km	Vađenje kartice: Odometar vozila i prijeđeni put od zadnjeg umetanja poznatom odometru.
08:53 S 0 km	Dnevni pregled aktivnosti, detalji početka i završetka (vrijeme, mjesto i odometar)
00h02 1 km	
X08h54 01h25	
h00h11 ? 00h00	
00h30	
! 27/02/2009 16:32	Zadnjih pet događaja i grešaka s kartice vozača
!11 S /ABC 123 93h41	
X 05/03/2009 15:20	
X35 S /ABC 123 17h32	
A S /ABC 123	
! 05/03/2009 15:20	
!11 S /ABC 123 17h32	
A S /ABC 123	
X 06/03/2009 08:55	
X35 S /ABC 123 01h37	
A S /ABC 123	
! 06/03/2009 08:55	
!11 S /ABC 123 01h37	
A S /ABC 123	
X 00 03/03/2009 09:15	Zadnjih pet događaja i grešaka s jedinice u vozilu, VU
X35 05h10	
! 00 03/03/2009 09:15	
!11 05h10	
!+ 01 03/03/2009 14:26	
!08 ( 1) 48h53	
X 07 05/03/2009 15:20	
X35 19h12	
00S /00007001106910 0 0	
00S /00007001106880 0 0	
! 07 05/03/2009 15:20	
!11 19h12	
00S /00007001106910 0 0	
00S /00007001106880 0 0	
* .....	Kontrolno mjesto
.....	Potpis kontrolora
.....	Potpis vozača

Stoneridge	
▼ 06/03/2009 10:39 (UTC)	Datum i vrijeme ispisa (UTC vrijeme)
24h▼	Vrsta ispisa (24-satni, VU)
Andersson Richard	Prezime vlasnika kartice (vozač) Ime vlasnika kartice (vozač)
00S /00007001106910 0 0 20/02/2012	Identifikacijski broj kartice i države Datum važenja kartice vozača
0 Schmidt Magnus	Prezime vlasnika kartice (suvozač) Ime vlasnika kartice (suvozač)
00S /00007001106880 0 0 20/02/2012	Identifikacijski broj kartice i države Datum važenja kartice suvozača
06/03/2009	Aktivnosti vozača sačuvane u jedinici u vozilu po slotu, u kronološkom redosljedu
0 - 1 km	Datum dobijanja
Andersson Richard	Odometar vozila u 00:00 i 24:00
00S /00007001106910 0 0 20/02/2012	Vozač
A S /ABC 123	Status registracije i broj registracije prethodnog korištenog vozila
03/03/2009 11:45	Datum i vrijeme vađenja kartice iz prethodnog vozila
0 km	Odometar kartice pri umetanju
X 00:00 08:53 08h53 00	Aktivnosti s vremenom početka i trajanja
0 km; 0 km	
00h00 0 km	
X 08:53 08:55 00h02 00	
0 km; 0 km	
Andersson Richard	Suvozač
00S /00007001106910 0 0 20/02/2012	Status registracije i broj registracije prethodnog korištenog vozila
A S /ABC 123	Datum i vrijeme vađenja kartice iz prethodnog vozila
06/03/2009 10:26	Odometar kartice pri umetanju
0 km	
X 08:55 00h01 00	
0 08:56 00h01 00	
0 08:57 01h25 00	
0 10:22 00h01 00	
h 10:23 00h16 00	
1 km; 1 km	
0 Schmidt Magnus	
00S /00007001106880 0 0 20/02/2012	
A S /ABC 123	
05/03/2009 14:40	
0 km	
00:00 08h53 00	
0 km; 0 km	
00h00 0 km	
0 08:53 00h02 00	
0 km; 0 km	
0 Schmidt Magnus	
00S /00007001106880 0 0 20/02/2012	
A S /ABC 123	
06/03/2009 10:25	
0 km M	
0 08:55 00h01 00	
h 08:56 01h43 00 *	
1 km; 1 km	
! 08:53 S 0 km	Pregled razdoblja bez kartice u slotu vozača
00h00 0 km	
X 00h02 00h00	
h 00h00	
! 00h00 00h02	Pregled razdoblja bez kartice u slotu suvozača
h 00h00	
Andersson Richard	Dnevni pregled aktivnosti, detalji početka i završetka (vrijeme, mjesto i odometar) (vozač)
00S /00007001106910 0 0	
! 08:53 S 0 km	Dnevni pregled aktivnosti, detalji početka i završetka (vrijeme, mjesto i odometar) (suvozač)
00h00 0 km	
X 00h00 08h54	
h 01h43	
00h37	
0 Schmidt Magnus	
00S /00007001106880 0 0	
! 08:53 S 0 km	
00h00 0 km	
X 00h00 1 km	
h 01h43	
00h37	

Napomena! Za izbačene dijelove, pogledajte ispis kartice vozača.