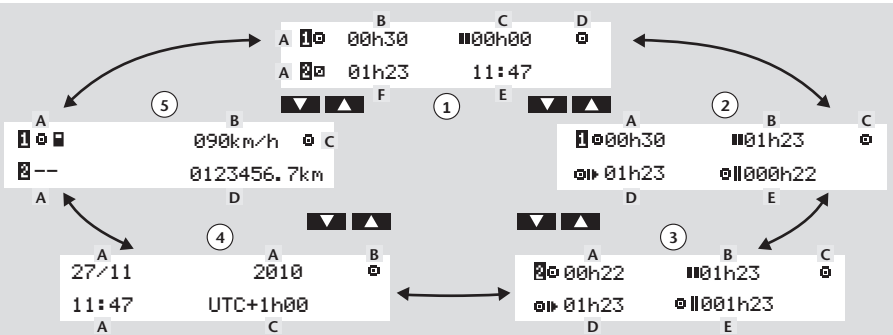


## Екрани на водача

Използвайте бутон ▲ или ▼ за да се придвижите нагоре/надолу за показване на един от следните екрани.

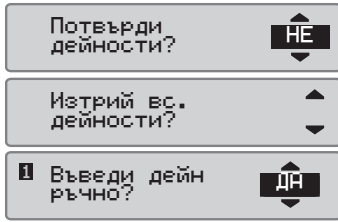


1. Стандартен екран, водач 1 & 2	A. Текуща дейност, водач 1 & 2 B. Управление: Непрекъснато време на управление, водач 1 Без управление: Продължителност на дейността на водача	C. Общо време на прекъсване, водач 1 D. Режим на работа E. Местно време F. Времетраене на дейност, водач 2
2. Водач 1	A. Непрекъснато време на шофиране B. Общо време на прекъсване C. Режим на работа	D. Общо време на Управление за текущия ден E. Време на управление с натрупване за текущата и предната седмица
3. Водач 2	A. Непрекъснато време на шофиране B. Общо време на прекъсване C. Режим на работа	D. Общо време на Управление за текущия ден E. Време на управление с натрупване за текущата и предната седмица
4. Дата и време	A. Местно време и дата B. Режим на работа	C. UTC (Универсално координирано часово) време
5. Екран на текуща скорост	A. Тип карта, поставена в чекмедже 1 & 2 B. Текуща скорост	C. Режим на работа D. Одометър

## Изчистване на всички въведени данни

Възможно е да се изчистят незапазени данни и да се рестартира опция Въведи дейн ръчно.

- Изберете и потвърдете **НЕ**.
- Изберете и потвърдете Изтрий вс. дейности?
- Изберете и потвърдете с **ДА** за повторно започване на процедурата.



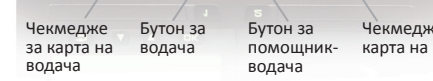
## Кратко ръководство за водача Цифров тахограф SE5000



### Преглед



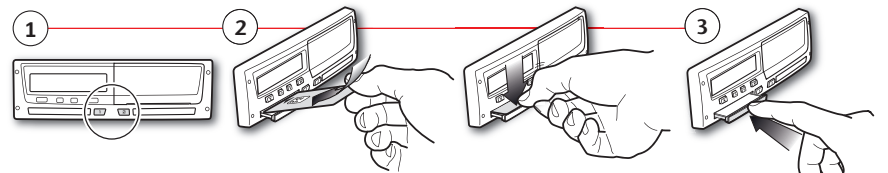
- Отменя, връщане назад към предишен екран
- Избор, маркиране, промяна на стойности
- Потвърждение, придвижване напред в екраните



Забележка! Работа с картата и разглеждане в менюто е възможно само когато превозното средство не е в движение.

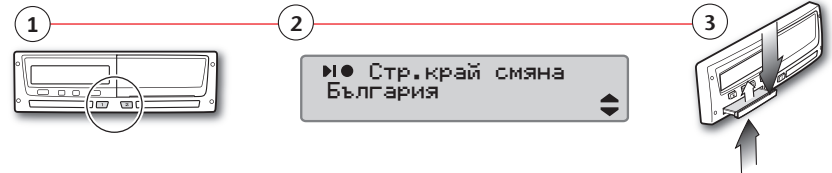
### Поставяне на картата (винаги възможно в стандартно меню и ВКЛЮЧЕНО запалване)

- Натиснете и задръжте бутона за водач 2, докато чекмеджето се отвори.
- Поставяте картата, с чипа нагоре.
- Затворете чекмеджето, като леко го натиснете напред.



### Изгледете картата (не е възможно при всички менюта)

- Натиснете и задръжте бутона за водач 2.
- Изберете и потвърдете сегашната държава. Чекмеджето ще се отвори след потвърждение.
- Притиснете леко нагоре картата през отвора отдолу в чекмеджето или натиснете ръба на чекмеджето надолу до поемане на картата.



STONERIDGE - SETTING THE STANDARD

SE5000 Изд. 7.3, 102022P/23R02 BG

За пълни подробности относно функционирането на SE5000, направете справка с Ръководство за водача & превозвача или посетете [www.SE5000.com](http://www.SE5000.com)

### Почивахте ли до сега? НЕ

Щенари: Пристигнахте в 15:23 ч. на 23/11 и сте изтеглили картата. Вършили сте друга работа до 17:00 ч. и сте почивали до 20:37 ч. на 23/11, когато сте поставили картата отново.

- Изберете и потвърдете **НЕ**.
- Потвърдете Въведи дейн ръчно? с **ДА**.
- Показва се следното. Показва се датата и местното време за последното изтегляне на картата.
- Изберете и потвърдете дейност **Работа**.
- Изберете и потвърдете датата, когато подрабизиране е задален на част на поставяне на картата.
- Изберете и потвърдете дейност **Почивка**. В този пример нищо не трябва да се настройва.
- Продължете със стъпка 4 в глава *Почивахте ли до сега? ДА*.

### Почивахте ли до сега? ДА

Щенари: Картата на водача е извадена в края на последния работен ден и поставена, когато е започнал новия работен ден.

- Потвърдете с **ДА**.
- Изберете и потвърдете **Стр. край смяна** за последния работен ден.
- Изберете и потвърдете **Страна начало** за последния работен ден.
- Забележка! Стъпка 2 и 3 няма да се използват, ако времето между изтегляне и поставяне на картата е по-малко от девет часа.
- Потвърдете дали желаете разпечатка или не.
- Изберете и потвърдете с **ДА** за потвърждение на въведените данни или с **НЕ** за изчистване или промяна на въведените данни.
- Сега сте готов за тръгане.

Ръчно въведени данни

По време на процедура за ръчно въвеждане на данни, можете да използвате бутон **В**, за да се върнете към предишния избор или назад към екранното меню преди да потвърдите.

1. Поставете картата на водача и изчакайте, докато тахографът обработи данните от картата на водача.

2. Продължете с *Почивахте ли до сега? ДА* или *НЕ*. Забележка: след изтичане на времето за изчакване (1 или 20 мин), вече не е възможно потвърждение на данни.

Щенари: Картата на водача е извадена в края на последния работен ден и поставена, когато е започнал новия работен ден.

1. Потвърдете с **ДА**.

2. Изберете и потвърдете **Стр. край смяна** за последния работен ден.

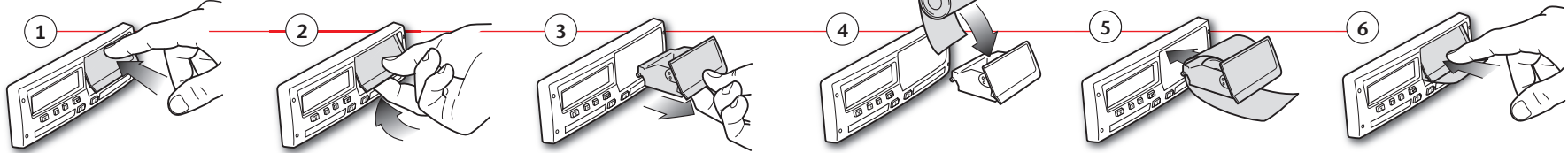
3. Изберете и потвърдете **Страна начало** за последния работен ден.

4. Потвърдете дали желаете разпечатка или не.

5. Изберете и потвърдете с **ДА** за потвърждение на въведените данни или с **НЕ** за изчистване или промяна на въведените данни.

6. Сега сте готов за тръгане.

# Смяна на ролка хартия



## Разпечатки

<b>Stoneridge</b>	<b>24 ч. карта на водач</b>
▼ 06/03/2009 10:32 (UTC)	Разпечатка на дата и час (универсално координирано часово)
24h▼	Тип разпечатка (24 ч., карта)
⊞ Andersson Richard	Презиме на притежателя на картата Име на притежателя на картата
⊞S /00007001106910 0 0 20/02/2012	Идентификационен номер за карта и държава Дата на изтичане на валидността на картата на водача
⊞ 1234567890ABCDEF S /ABC 123	Идентификационен номер на превозното средство, VIN
⊞ Stoneridge Electronics 900208R7.1/26R01	Регистрираща държава-членка и регистрационен номер на превозното средство, VRN Производител на тахографа
⊞ Johansson and Sons	Партиден номер на детайл на тахографа
⊞ S / 0 0 0 1 1 6 0 0	Сервизен център, отговарящ за последното калибриране
⊞ 23/09/2008	Номер на сервизна карта
⊞ S / 0 0 0 1 2 3 0 0	Дата на последното калибриране
⊞ 23/01/2009	Последна контролна дейност, на която е бил подложен инспектирания водач
06/03/2009 52	Брояч за дневно наличие на карта и заявена дата
1	Карта на водач в чекмедже за карта 1
⊞ S /ABC 123	VRN, регистрационен номер на превозното средство, за превозно средство, в което е поставена картата на водача
0 km	Одометър на автомобила при поставяне на картата
⊞ 08:55 00h01 ⊞⊞ ⊞ 08:56 00h01 ⊞⊞ ⊞ 08:57 01h25 ⊞⊞ ⊞ 10:22 00h01 ⊞⊞ ⊞ 10:23 00h09 ⊞⊞	Дейности при поставяне на карта, начален час и продължителност
1 km; 1 km	Изтегляне на картата: Одометър на превозното средство и изминато разстояние от последното поставяне, за което се знаят показанията на одометъра.
⊞ 08:53 S 0 km ⊞ 00h02 1 km ⊞ 08h54 ⊞ 01h25 ⊞ 00h11 ? 00h00 ⊞ 10h30	Дневна сводка за дейности, подробности за начало и край (час, място и одометър)
⊞ 27/02/2009 16:32 ⊞ 11 93h41 ⊞ S /ABC 123	Последни пет събития и неизправности от картата на водача
⊞ 05/03/2009 15:20 ⊞ X35 17h32 ⊞ S /ABC 123	
⊞ 05/03/2009 15:20 ⊞ 11 17h32 ⊞ S /ABC 123	
⊞ 06/03/2009 08:55 ⊞ X35 01h37 ⊞ S /ABC 123	
⊞ 06/03/2009 08:55 ⊞ 11 01h37 ⊞ S /ABC 123	
⊞ 00 03/03/2009 09:15 ⊞ X35 05h10	Последни пет събития и неизправности от VU, тахографа
⊞ 00 03/03/2009 09:15 ⊞ 11 05h10	
⊞ 01 03/03/2009 14:26 ⊞ 08 ( 1) 48h53	
⊞ 07 05/03/2009 15:20 ⊞ X35 19h12 ⊞ S /00007001106910 0 0 ⊞ S /00007001106880 0 0	
⊞ 07 05/03/2009 15:20 ⊞ 11 19h12 ⊞ S /00007001106910 0 0 ⊞ S /00007001106880 0 0	
⊞ * .....	Място на контрол
⊞ .....	Подпис на контролор
⊞ .....	Подпис на водач

<b>Stoneridge</b>	<b>24 ч. тахограф (VU)</b>
▼ 06/03/2009 10:39 (UTC)	Разпечатка на дата и час (универсално координирано часово време)
24h▼	Тип разпечатка (24 ч., тахограф)
⊞ Andersson Richard	Фамилно име на притежателя на картата (водач) Собствено име на притежателя на картата (водач)
⊞S /00007001106910 0 0 20/02/2012	Идентификационен номер за карта и държава Дата на изтичане на валидността на картата на водача
⊞ Schmidt Magnus	Фамилно име на притежателя на картата (водач 2) Собствено име на притежателя на картата (водач 2)
⊞S /00007001106880 0 0 20/02/2012	Идентификационен номер за карта и държава Дата на изтичане на валидността на картата на водач 2
06/03/2009	Дейности на водача, запаметени в тахографа на слот в хронологичен ред
0 - 1 km	Дата за справка
⊞ Andersson Richard	Одометър на автомобила в 00:00 и 24:00 ч.
⊞S /00007001106910 0 0 20/02/2012	Водач
⊞ S /ABC 123	Регистрираща държава-членка и регистрационен номер на МПС на предишно използвано превозно средство
03/03/2009 11:45	Дата и час на изтегляне на картата от предишно превозно средство
0 km	Одометър на автомобила при поставяне на картата
⊞ 00:00 08:53 08h53 ⊞⊞ 0 km; 0 km	Дейности с начален час и продължителност
⊞ --- 0 km ⊞ 08:53 08:55 00h02 0 km; 0 km	
⊞ Andersson Richard	
⊞S /00007001106910 0 0 20/02/2012	
⊞ S /ABC 123	
06/03/2009 10:26	
0 km	
⊞ 08:55 00h01 ⊞⊞ ⊞ 08:56 00h01 ⊞⊞ ⊞ 08:57 01h25 ⊞⊞ ⊞ 10:22 00h01 ⊞⊞ ⊞ 10:23 00h16 ⊞⊞	
1 km; 1 km	
2	Водач 2
⊞ Schmidt Magnus	
⊞S /00007001106880 0 0 20/02/2012	Регистрираща държава-членка и регистрационен номер на МПС на предишно използвано превозно средство
⊞ S /ABC 123	
05/03/2009 14:40	Дата и час на изтегляне на картата от предишно превозно средство
0 km	Одометър на автомобила при поставяне на картата
⊞ 00:00 08h53 ⊞⊞ 0 km; 0 km	
⊞ --- 0 km ⊞ 08:53 00h02 ⊞⊞ 0 km; 0 km	
⊞ Schmidt Magnus	
⊞S /00007001106880 0 0 20/02/2012	
⊞ S /ABC 123	
06/03/2009 10:25	
0 km M	M= Ръчно въведени данни от дейности на водача
⊞ 08:55 00h01 ⊞⊞ ⊞ 08:56 01h43 ⊞⊞ *	* = Период на почивка от най-малко един час
1 km; 1 km	
1 ⊞ --- ⊞ 00h00 0 km ⊞ 00h02 ⊞ 00h00 ⊞ 00h00	Общо периоди без карта в слота за водача
2 ⊞ --- ⊞ 00h00 ⊞ 00h02 ⊞ 00h00	Общо периоди без карта в слота за водач 2
⊞ Andersson Richard	
⊞S /00007001106910 0 0	
⊞ 08:53 S 0 km	Дневна сводка за дейности, подробности за начало и край (час, място и одометър) (водач)
⊞ 00h02 1 km ⊞ 08h54 ⊞ 01h25 ⊞ 00h16 ⊞ 10h37	
⊞ Schmidt Magnus	
⊞S /00007001106880 0 0	
⊞ 08:53 S 0 km	Дневна сводка за дейности, подробности за начало и край (час, място и одометър) (водач 2)
⊞ 00h00 1 km ⊞ 00h00 ⊞ 08h54 ⊞ 01h43 ⊞ 10h37	

Забележка! За неработещи части, виж разпечатката на картата на водача.