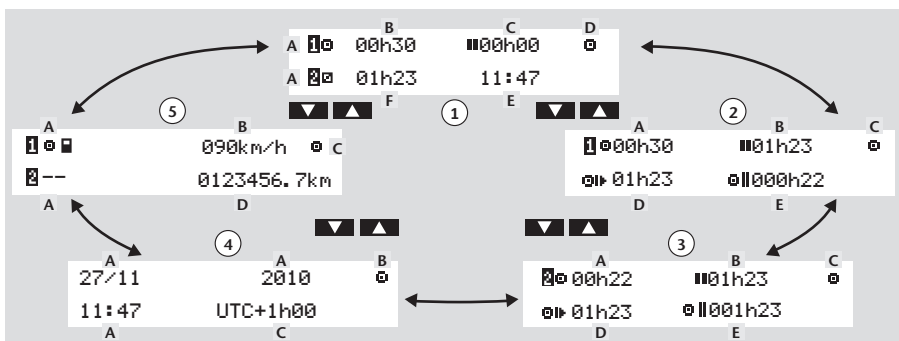


## Førerdisplays

Benyt **▲** eller **▼** knappen til at rulle op/ned og vise nedenstående displaybillede.



1. Standarddisplay, fører 1 og 2	A. Aktuel aktivitet, fører 1 og 2 B. Kørsel: Kontinuerlig køretid, fører 1 Ingen kørsel: Varighed af førerens aktivitet	C. Kumulativ hviletid, fører 1 D. Funktionsmåde E. Lokal tid F. Aktivitetens varighed, fører 2
2. Fører 1	A. Kontinuerlig køretid B. Kumulativ hviletid C. Funktionsmåde	D. Kumulativ køretid, aktuel dag E. Kumulativ køretid, aktuel og sidste uge
3. Fører 2	A. Kontinuerlig køretid B. Kumulativ hviletid C. Funktionsmåde	D. Kumulativ køretid, aktuel dag E. Kumulativ køretid, aktuel og sidste uge
4. Dato og klokkeslæt	A. Lokal tid og dato B. Funktionsmåde	C. UTC-tid
5. Aktuel hastighed	A. Korttype isat magasin 1 og 2 B. Aktuel hastighed	C. Funktionsmåde D. Kilometerstand

## Slet alle indtastninger

Det er muligt at slette ikke-gemte indtastninger og starte *Manuel indtastning* igen.

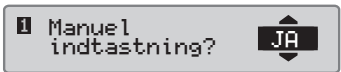
1. Fremhæv og vælg **NEJ**.



2. Fremhæv og vælg **Slet alle indtastninger**.



3. Fremhæv og vælg **JA** for at starte proceduren igen.

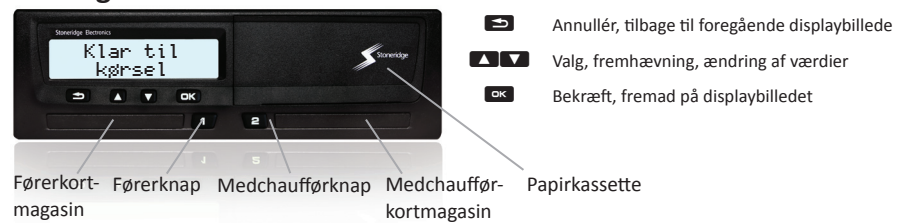


# Lynvejledning for føreren

## Digital fartskriver SE5000



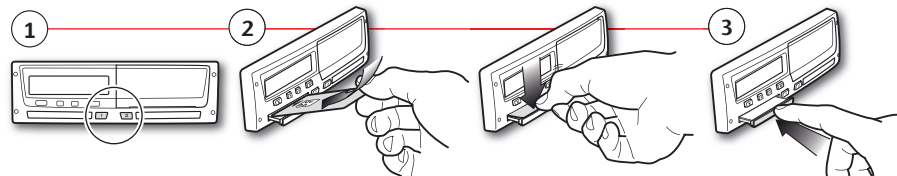
### Oversigt



Bemærk! Håndtering af kort og bladfiring i menu er kun mulig, når køretøjet holder stille.

### Isætning af kort (altid muligt i standardmenu og med tænding slået til)

1. Tryk og hold på fører- eller medchaufførknappen, indtil magasinet åbnes.
2. Isæt kortet med chippen opad.
3. Luk magasinet ved at skubbe det forsigtigt fremad.



### Udtagning af kort (ikke muligt i alle menuer)

1. Tryk og hold på fører- eller medchaufførknappen.
2. Fremhæv og vælg det aktuelle land. Efter bekræftelse åbnes magasinet.
3. Tryk kortet let op nedefra gennem åbningen i magasinet, eller skub kanten af magasinet ned, indtil kortet springer ud.



STONERIDGE - SETTING THE STANDARD

SE5000 Rev. 7.3, 102022P/08R02 DA

For oplysninger om alle funktionerne i SE5000 henvises til "Instruktionsbog for føreren og virksomheden" eller [www.SE5000.com](http://www.SE5000.com)

7. Fortsæt med trin 4 i afsnittet *Hvil indtil nu? JA*.

6. Fremhæv og vælg aktiviteten *Hvil*. I dette eksempel er der ikke noget, der skal ændres.

5. Følgende vises: Juster og bekræft klokkeslættet (time og minut) for aktivitetens afslutning. Isætningsklokkeslættet.

4. Fremhæv og vælg aktiviteten *Arbejde*. Juster og bekræft datoen for aktivitetens afslutning (23/11). Som standard er klokkeslættet indstillet til 15:23.

3. Følgende vises: Dato og klokkeslæt for sidste kortudtagning. Juster og bekræft datoen for aktivitetens afslutning (23/11) og klokkeslættet (17:00).

2. Bekræft *Manuel indtastninger* med **JA**.

1. Fremhæv og vælg **NEJ**.

isatte derefter kortet igen.

*Scenario:* Du ankom den 23/11 kl. 15:23 og udtog kortet. Du udførte andet arbejde indtil kl. 17:00, hvilede indtil den 23/11 kl. 20:37 og isatte derefter kortet igen.

Under manuelle indtastninger kan knappen **↵** benyttes til at komme tilbage til det foregående valg og bagud i displaymenuen inden bekræftelse.

1. Isæt førerkortet og vent, mens fartskrivaren behandler førerkortets data. Displayet viser navnet på kort-indehaveren, dato og tidspunkt for sidste udtagning af kortet samt forskellen mellem lokal tid/UTC-tid.

2. Fortsæt med *Hvil indtil nu? JA* eller **NEJ**. NB! Efter tidsudløb (1 eller 20 minutter) kan der ikke længere foretages manuelle indtastninger.

*Scenario:* Førerkortet blev taget ud, da den forrige arbejdsdag sluttede, og blev isat, da den nye arbejdsdag begyndte.

1. Bekræft med **JA**.

2. Fremhæv og vælg *Slutland* for den foregående arbejdsdag.

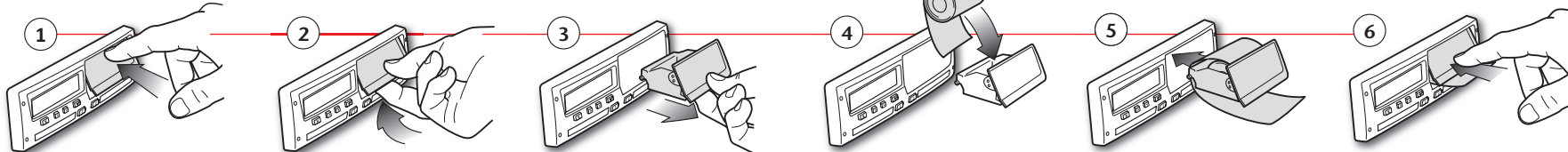
3. Fremhæv og vælg *Begyndland* for den aktuelle arbejdsdag. Bemærk! Trin 2 og 3 benyttes ikke, hvis tidsrummet mellem kortets udtagning og isætning er mindre end 9 timer.

4. Angiv, om du ønsker en udskrift eller ej.

5. Fremhæv og vælg med **JA** for at bekræfte indtastningerne, henholdsvis **NEJ** for at slette eller ændre indtastningerne.

6. Du er nu klar til at køre.

# Skift af papirrulle



## Udskrifter

<b>Stoneridge</b>	<b>24-timers, førerkort</b>
▼ 06/03/2009 10:32 (UTC)	Udskriftens dato og klokkeslæt (UTC-tid)
24h▼	Udskriftstype (24-timers, kort)
⊞ Andersson Richard	Kortindehaverens efternavn Kortindehaverens fornavn
⊞S /00007001106910 0 0 20/02/2012	Identifikationsnummer for kort og land Førerkortets udløbsdato
⊞ 1234567890ABCDEF S /ABC 123	Identifikation af køretøjet, stelnummer Indregistreringsland og registreringsnummer (VRN)
⊞ Stoneridge Electronics 900208R7.1/26R01	Fartskriverens producent Fartskriverens artikelnummer
⊞ Johansson and Sons ⊞S / 0 0 0 1 1 6 0 0 ⊞ 23/09/2008	Værkstedet der har foretaget den seneste kalibrering Værkstedskortets nummer Dato for seneste kalibrering
⊞S / 0 0 0 1 2 3 0 0 ⊞ 23/01/2009	Seneste kontrol, føreren har været underkastet
06/03/2009 52	Forespørgselsdato og daglig tæller for korttilstedeværelse
1	Førerkort i kortmagasin 1
⊞ S /ABC 123 0 km	Registreringsnummer (VRN) for køretøjet, hvor førerkortet er isat Køretøjets kilometerstand ved kortets isætning
⊞ 08:55 00h01 ⊞⊞ ⊞ 08:56 00h01 ⊞⊞ ⊞ 08:57 01h25 ⊞⊞ ⊞ 10:22 00h01 ⊞⊞ ⊞ 10:23 00h09 ⊞⊞	Aktiviteter, mens førerkortet var isat, starttidspunkt og varighed
1 km; 1 km	Udtagning af kortet: Kilometerstand og tilbagelagt afstand siden sidste isætning, for hvilken kilometerstanden kendes
⊞ 08:53 S ⊞ 00h02 1 km ⊞ 08h54 ⊞ 01h25 ⊞ 00h11 ? 00h00 ⊞ 10h30	Dagligt aktivitetsresumé, start- og slutoplysninger (klokkeslæt, land og kilometerstand)
⊞ 27/02/2009 16:32 ⊞ 11 S /ABC 123 93h41	Sidste 5 hændelser og fejl fra førerkortet
⊞ 05/03/2009 15:20 ⊞ X35 17h32 ⊞ S /ABC 123	
⊞ 05/03/2009 15:20 ⊞ 11 S /ABC 123 17h32	
⊞ 06/03/2009 08:55 ⊞ X35 01h37 ⊞ S /ABC 123	
⊞ 06/03/2009 08:55 ⊞ 11 S /ABC 123 01h37	
⊞ 00 03/03/2009 09:15 ⊞ X35 05h10	Sidste 5 hændelser og fejl fra køretøjsenheden (VU)
⊞ 00 03/03/2009 09:15 ⊞ 11 05h10	
⊞ 01 03/03/2009 14:26 ⊞ 08 ( 1) 48h53	
⊞ 07 05/03/2009 15:20 ⊞ X35 19h12 ⊞ S /00007001106910 0 0 ⊞ S /00007001106880 0 0	
⊞ 07 05/03/2009 15:20 ⊞ 11 19h12 ⊞ S /00007001106910 0 0 ⊞ S /00007001106880 0 0	
⊞	Kontrolsted
⊞	Kontrollørens underskrift
⊞	Chaufførens underskrift

<b>Stoneridge</b>	<b>24-timers, køretøjsenhed (VU)</b>
▼ 06/03/2009 10:39 (UTC)	Udskriftens dato og klokkeslæt (UTC-tid)
24h▼	Udskriftstype (24-timers, VU)
⊞ Andersson Richard	Kortindehaverens efternavn (fører) Kortindehaverens fornavn (fører)
⊞S /00007001106910 0 0 20/02/2012	Identifikationsnummer for kort og land Førerkortets udløbsdato
⊞ Schmidt Magnus	Kortindehaverens efternavn (medchauffør) Kortindehaverens fornavn (medchauffør)
⊞S /00007001106880 0 0 20/02/2012	Identifikationsnummer for kort og land Medchaufførkortets udløbsdato
06/03/2009	Føreraktiviteter gemt i køretøjsenheden, for hvert magasin i kronologisk orden
0 - 1 km	Forespørgselsdato
⊞ Andersson Richard ⊞S /00007001106910 0 0 20/02/2012 ⊞ S /ABC 123	Køretøjets kilometerstand kl. 00:00 og 24:00 Fører Indregistreringsland og registreringsnummer for tidligere ført køretøj
03/03/2009 11:45 0 km	Dato og klokkeslæt for kortets udtagning i tidligere køretøj
⊞ 00:00 08:53 08h53 ⊞⊞ 0 km; 0 km	Køretøjets kilometerstand ved kortets isætning
⊞ --- 0 km ⊞ 08:53 08:55 00h02 0 km; 0 km	Aktiviteter med starttidspunkt og varighed
⊞ Andersson Richard ⊞S /00007001106910 0 0 20/02/2012 ⊞ S /ABC 123 06/03/2009 10:26 0 km	
⊞ 08:55 00h01 ⊞⊞ ⊞ 08:56 00h01 ⊞⊞ ⊞ 08:57 01h25 ⊞⊞ ⊞ 10:22 00h01 ⊞⊞ ⊞ 10:23 00h16 ⊞⊞ 1 km; 1 km	
2	Medchauffør
⊞ Schmidt Magnus ⊞S /00007001106880 0 0 20/02/2012 ⊞ S /ABC 123 05/03/2009 14:40 0 km	Indregistreringsland og registreringsnummer for tidligere ført køretøj Dato og klokkeslæt for kortets udtagning i tidligere køretøj
⊞ 00:00 08h53 ⊞⊞ 0 km; 0 km	Køretøjets kilometerstand ved kortets isætning
⊞ --- 0 km ⊞ 08:53 00h02 ⊞⊞ 0 km; 0 km	
⊞ Schmidt Magnus ⊞S /00007001106880 0 0 20/02/2012 ⊞ S /ABC 123 06/03/2009 10:25 0 km M	M = Manuel indtastning af føreraktiviteter
⊞ 08:55 00h01 ⊞⊞ ⊞ 08:56 01h43 ⊞⊞ * 1 km; 1 km	* = Hvileperiode på mindst 1 time
⊞ --- ⊞ 00h00 0 km ⊞ 00h02 ⊞ 00h00 ⊞ 00h00	Resume af perioder uden kort i førerens kortmagasin
⊞ 00h00 ⊞ 00h02 ⊞ 00h00	Resume af perioder uden kort i medchaufførens kortmagasin
⊞ Andersson Richard ⊞S /00007001106910 0 0 ⊞ 08:53 S ⊞ 00h02 0 km 1km ⊞ 08h54 ⊞ 01h25 ⊞ 00h16 ⊞ 10h37	Dagligt aktivitetsresumé, start- og slutoplysninger (klokkeslæt, land og kilometerstand) (fører)
⊞ Schmidt Magnus ⊞S /00007001106880 0 0 ⊞ 08:53 S ⊞ 00h00 0 km 1km ⊞ 00h00 ⊞ 08h54 ⊞ 01h43 ⊞ 10h37	Dagligt aktivitetsresumé, start- og slutoplysninger (klokkeslæt, land og kilometerstand) (medchauffør)

Bemærk! De manglende dele fremgår af udskriften af førerkortet.