

Kuljettajan näytöt

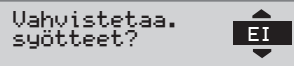
Siirry - tai -painikkeella ylös tai alas johonkin seuraavista näytöistä.

1. Vakionäyttö, kuljettaja 1 ja 2	A. Nykyinen tehtävä, kuljettaja 1 ja 2 B. Ajaminen: Jatkuva ajoaika, kuljettaja 1 Muu kuin ajo: Kuljettajan tehtävän kesto C. Kumulatiivinen tauko-aika, kuljettaja 1	D. Toimintatila E. Paikallinen aika F. Tehtävän kesto, kuljettaja 2
2. Kuljettaja 1	A. Jatkuva ajoaika B. Kumulatiivinen tauko-aika C. Toimintatila	D. Kumulatiivinen ajoaika, nykyinen päivä E. Kumulatiivinen ajoaika, kuluva ja edellinen viikko.
3. Kuljettaja 2	A. Jatkuva ajoaika B. Kumulatiivinen tauko-aika C. Toimintatila	D. Kumulatiivinen ajoaika, nykyinen päivä E. Kumulatiivinen ajoaika, kuluva ja edellinen viikko.
4. Päivämäärä ja aika	A. Paikallisaika ja päivämäärä B. Toimintatila	C. UTC-aika
5. Nykyisen nopeuden näyttö	A. Korttikelkkaan 1 ja 2 asetetun kortin tyyppi B. Nykyinen nopeus	C. Toimintatila D. Matkamittari

Poistetaanko kaikki syötet?

Tallentamattomat tiedot voi poistaa ja *Lisää man. syötöt?*-vaihtoehdon voi aloittaa uudelleen.

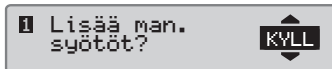
- Valitse **EI** ja vahvista valinta.



- Valitse *Poistetaanko kaik. syötet?* ja vahvista valinta.



- Aloita toimet uudelleen valitsemalla **KYLLÄ** ja vahvistamalla valinta.



Kuljettajan pikaopas

SE5000 Digitaalinen ajopiirturi



Yleiskatsaus



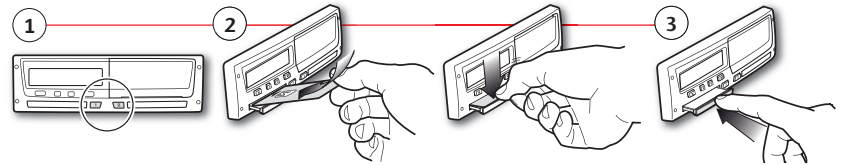
- Peruuta ja palaa edelliseen näyttöön
- Valitse arvoja ja muuta niitä
- Vahvista ja siirry eteenpäin näytöissä

Kuljettajan korttikelkka
Kuljettajan painike
Matkustajan korttikelkka
Matkustajan painike
Paperikasetti

Huomautus! Kortin käsittely ja valikon selaaminen on mahdollista ainoastaan auton ollessa pysähtyneenä.

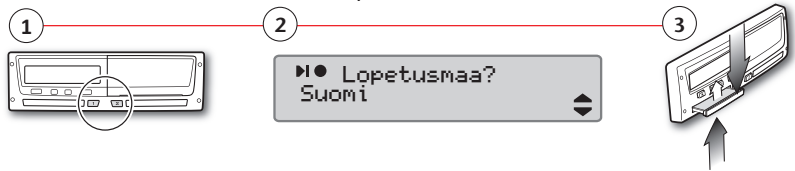
Aseta kortti (aina mahdollista vakiovalikossa ja syytysvirran ollessa kytkettynä)

- Avaa korttikelkka painamalla kuljettajan tai matkustajan painiketta, kunnes kelkka avautuu.
- Aseta kortti paikalleen siten, että siru on ylöspäin.
- Sulje korttikelkka painamalla sitä varovasti eteenpäin.



Poista kortti (ei mahdollista kaikissa valikoissa)

- Paina kuljettajan tai matkustajan painiketta ja pidä sitä painettuna.
- Valitse nykyinen maa ja vahvista valinta. Kelkka avautuu vahvistamisen jälkeen.
- Paina korttia alhaalta hieman ylöspäin aukon läpi tai työnnä korttikelkan reunaa alas, kunnes kortti ponnahtaa ulos.



STONERIDGE - SETTING THE STANDARD

SE5000 Ver. 7.3, 102022P/10R02 FI

Saat täydet tiedot SE5000:n toiminnoista Käyttöohjeesta kuljettajalle ja yritykselle tai Internetistä osoitteesta www.SE5000.com.

Lepo tähän hetk. asti? EI

Tilanne: Saavutit 23/11 kello 15.23 ja poistit kortin. Teit muita töitä kello 17.00 asti ja lepäsit 23/11 kello 20.37 asti, jolloin asetti kortin taas paikalleen.

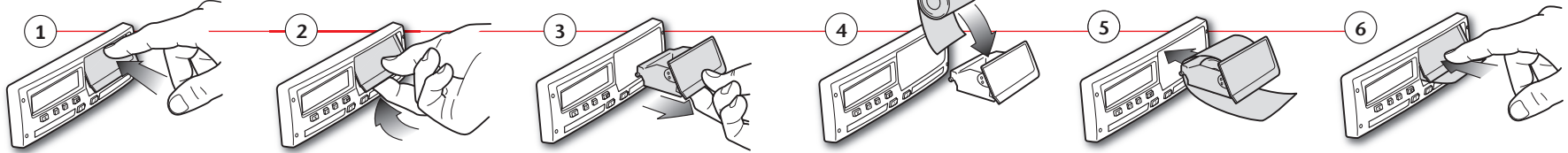
- Valitse **EI** ja vahvista valinta.
- Vahvista *Lisää man. syötöt?* painamalla **KYLLÄ**.
- Seuraava näyttö tulee näkyviin. Edellisen kortin poistamisen päivämäärä ja kellonaika tulee näkyviin.
- Valitse tehtävä *Tyo* ja valitse se. Muuta tehtävän päättymispäivämäärä (23/11) ja vahvista se. Oletusajaksi asetetaan kortin asettamisaika.
- Muuta aika (tunnit ja minuutit) ja vahvista tehtävän päättymisaika.
- Seuraava näyttö tulee näkyviin.
- Valitse tehtävä *Lepo* ja valitse se. Tässä esimerkissä ei tarvitse muuttaa mitään.
- Jatka luvun *Lepo tähän hetk. asti? KYLLÄ* vaiheesta 4.

Käsin (manuaalisesti) syötettävät tiedot

Tietojen manuaalisen syöttämisen aikana voit käyttää -painiketta edellisessä valintaan tai näyttövalikkoon palaamiseen ennen vahvistamista.

- Aseta kuljettajakortti paikalleen ja odota, kunnes digitaalinen ajopiirturi käsittelee kuljettajakortin tiedot. Näyttöä näkyy hetken ajan kortin haltijan nimi, edellisen kortinpoiston ajankohda ja paikallinen aika/UTC-aika.
- Jatka *Lepo tähän hetk. asti? KYLLÄ*- tai *EI*-valinnalla. Huomautus: tietojen syöttäminen käsin ei ole mahdollista aikakatkaisun (1 minuutti tai 20 minuuttia) jälkeen.
- Tilanne:* Kuljettajakortti poistettiin edellisen työpäivän päättyä ja asetettiin paikalleen, kun uusi työpäivä alkoi.
- Vahvista valitseminen *Lopetusmaa* ja vahvista valinta.
- Valitse nykyisen työpäivän *Aloitussmaa* ja vahvista valinta.
- Vahvista edellisen työpäivän *Lopetusmaa* ja vahvista valinta.
- Valitse nykyisen työpäivän *Aloitussmaa* ja vahvista valinta.
- Vahvista syötetyt tiedot valitsemalla **KYLLÄ** tai tyhjennä ja muokkaa tietoja valitsemalla **EI** ja vahvistamalla.
- Voit nyt lähteä ajamaan.

Vaihda paperirulla



Tulosteet

Stoneridge	
▼ 06/03/2009 10:32 (UTC)	Tulosteen päivämäärä ja aika (UTC-aika)
24h▼	Tulosteen tyyppi (24 h, kortti)
⊞ Andersson Richard	Kortinhaltijan sukunimi
⊞ S /00007001106910 0 0	Kortinhaltijan etunimi
20/02/2012	Kortin ja maan tunnistenumero
-----	Kuljettajakortin voimassaolon päättymispäivä
A 1234567890ABCDEF	Auton tunnistenumero, VIN
S /ABC 123	Rekisteröintivaltio ja auton rekisterinumero, VRN

⊞ Stoneridge Electronics	Digitaalisen ajopiirturin valmistaja
900208R7.1/26R01	Digitaalisen ajopiirturin osanumero

T Johansson and Sons	Edellisen kalibroinnin tehnyt korjaamo
T S / 0 0 0 1 1 6 0 0	Korjaamokortin numero
T 23/09/2008	Edellisen kalibroinnin päivämäärä

⊞ S / 0 0 0 1 2 3 0 0	Edellinen tarkistetulle kuljettajalle tehty tarkistus
⊞ 23/01/2009	

06/03/2009 52	Kyselyn päivämäärä ja päivittäinen kortin paikallaolon laskuri

1	Kuljettajakortti korttikelkassa 1

A S /ABC 123	VRN (auton rekisterinumero), autolle, johon kuljettajakortti on asetettu
0 km	Auton matkamittarilukema kortin asettamisen aikaan
✕ 08:55 00h01 ⊞⊞	Tehtävät kuljettajakortin ollessa kelkassa: aloitus ja kesto
⊞ 08:56 00h01 ⊞⊞	
⊞ 08:57 01h25 ⊞⊞	
⊞ 10:22 00h01 ⊞⊞	
h 10:23 00h09 ⊞⊞	
1 km; 1 km	Kortin poistamisen aikaan: auton matkamittarilukema ja ajettu matka edellisen matkamittarilukemaltaan tunnetun kortin asettamisen jälkeen

⊞ 08:53 S	Tehtävien päivittäinen yhteenveto, alku- ja päättymistiedot (aika, paikka ja matkamittari)
⊞ 00h02 1 km	
✕ 08h54 ⊞ 01h25	
h 00h11 ? 00h00	
⊞ 10h30	

!⊞ 27/02/2009 16:32	Edelliset viisi tapahtumaa ja vikaa kuljettajakortilta
!11 S /ABC 123 93h41	

X⊞ 05/03/2009 15:20	
X35 S /ABC 123 17h32	

!⊞ 05/03/2009 15:20	
!11 S /ABC 123 17h32	

X⊞ 06/03/2009 08:55	
X35 S /ABC 123 01h37	

!⊞ 06/03/2009 08:55	
!11 S /ABC 123 01h37	

X⊞ 00 03/03/2009 09:15	Edelliset viisi tapahtumaa ja vikaa piirturista (VU).
X35 05h10	

!⊞ 00 03/03/2009 09:15	
!11 05h10	

!+ 01 03/03/2009 14:26	
!08 (1) 48h53	

X⊞ 07 05/03/2009 15:20	
X35 19h12	
⊞ S /00007001106910 0 0	
⊞ S /00007001106880 0 0	

!⊞ 07 05/03/2009 15:20	
!11 19h12	
⊞ S /00007001106910 0 0	
⊞ S /00007001106880 0 0	

⊞	Tarkistuspaikka
⊞	Tarkistajan allekirjoitus
⊞	Kuljettajan allekirjoitus

Stoneridge	
▼ 06/03/2009 10:39 (UTC)	Tulosteen päivämäärä ja aika (UTC-aika)
24h▼	Tulosteen tyyppi (24 h, piirturi)
⊞ Andersson Richard	Kortin haltijan sukunimi (kuljettaja)
⊞ S /00007001106910 0 0	Kortin haltijan etunimi (kuljettaja)
20/02/2012	Kortin ja maan tunnistenumero
-----	Kuljettajakortin voimassaolon päättymispäivä
⊞ Schmidt Magnus	Kortin haltijan sukunimi (matkustaja)
⊞ S /00007001106880 0 0	Kortin haltijan etunimi (matkustaja)
20/02/2012	Kortin ja maan tunnistenumero
-----	Matkustajan kortin voimassaolon päättymispäivä
06/03/2009	Kuljettajan tehtävät tallennetaan piirturiin kelkakohtaisesti kronologisessa järjestyksessä.
0 - 1 km	Kyselyn päivämäärä
⊞ Andersson Richard	Auton matkamittarilukema kello 00:00 ja 24:00
⊞ S /00007001106910 0 0	Kuljettaja
20/02/2012	Edellisen käytössä olleen auton rekisteröintivaltio ja rekisterinumero
A → S /ABC 123	Päivämäärä ja aika, jolloin kortti poistettiin edellisestä autosta
03/03/2009 11:45	Auton matkamittarilukema kortin asettamisen aikaan
0 km	
✕ 00:00 08:53 08h53 ⊞⊞	Tehtävien aloitus ja kesto
0 km; 0 km	
⊞ --- 0 km	
✕ 08:53 08:55 00h02	
0 km; 0 km	

⊞ Andersson Richard	Matkustaja
⊞ S /00007001106910 0 0	
20/02/2012	
A → S /ABC 123	
06/03/2009 10:26	
0 km	
✕ 08:55 00h01 ⊞⊞	
⊞ 08:56 00h01 ⊞⊞	
⊞ 08:57 01h25 ⊞⊞	
⊞ 10:22 00h01 ⊞⊞	
h 10:23 00h16 ⊞⊞	
1 km; 1 km	

2	

⊞ Schmidt Magnus	Edellisen käytössä olleen auton rekisteröintivaltio ja rekisterinumero
⊞ S /00007001106880 0 0	
20/02/2012	
A → S /ABC 123	
05/03/2009 14:40	Päivämäärä ja aika, jolloin kortti poistettiin edellisestä autosta
0 km	
⊞ 00:00 08h53 ⊞⊞	Auton matkamittarilukema kortin asettamisen aikaan
0 km; 0 km	
⊞ --- 0 km	
⊞ 08:53 00h02 ⊞⊞	
0 km; 0 km	

⊞ Schmidt Magnus	
⊞ S /00007001106880 0 0	
20/02/2012	
A → S /ABC 123	
06/03/2009 10:25	
0 km	
⊞ 08:55 00h01 ⊞⊞	M = Manuaalisesti syötetyt kuljettajan tehtävät
h 08:56 01h43 ⊞⊞ *	* = Vähintään tunnin pituinen lepo
1 km; 1 km	

!⊞ ---	Yhteenveto ajoista, jolloin kuljettajan korttikelkassa ei ollut korttia
⊞ 00h00 0 km	
✕ 00h02 ⊞ 00h00	
h 00h00	
2⊞ ---	Yhteenveto ajoista, jolloin matkustajan korttikelkassa ei ollut korttia
✕ 00h00 ⊞ 00h02	
h 00h00	

⊞ Andersson Richard	Tehtävien päivittäinen yhteenveto, alku- ja päättymistiedot (aika, paikka ja matkamittarin lukema) (kuljettaja)
⊞ S /00007001106910 0 0	
⊞ 08:53 S	
0 km	
⊞ 00h02 1 km	
✕ 08h54 ⊞ 01h25	
h 00h16	
⊞ 10h37	

⊞ Schmidt Magnus	Tehtävien päivittäinen yhteenveto, alku- ja päättymistiedot (aika, paikka ja matkamittarin lukema) (matkustaja)
⊞ S /00007001106880 0 0	
⊞ 08:53 S	
0 km	
⊞ 00h00 1 km	
✕ 00h00 ⊞ 08h54	
h 01h43	
⊞ 10h37	

Huomautus! Pois jätetyistä osista on lisätietoja kuljettajakortin tulosteesta.