

Affichages conducteur

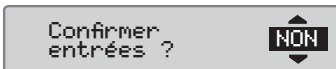
Utilisez le bouton ou pour défiler vers le haut/le bas et obtenir l'un des affichages suivants.

1. Ecran standard, conducteurs 1 & 2	A. Activité actuelle, conducteurs 1 & 2 B. Conduite: Temps de conduite continue, conducteur 1 Non conduite: Durée de l'activité du conducteur	C. Temps de pause cumulé, conducteur 1 D. Mode de fonctionnement E. Heure locale F. Durée de l'activité, conducteur 2
2. Conducteur 1	A. Temps de conduite continue B. Temps de pause cumulé C. Mode de fonctionnement	D. Temps de conduite cumulé, jour actuel E. Temps de conduite cumulé, semaine actuelle et semaine précédente
3. Conducteur 2	A. Temps de conduite continue B. Temps de pause cumulé C. Mode de fonctionnement	D. Temps de conduite cumulé, jour actuel E. Temps de conduite cumulé, semaine actuelle et semaine précédente
4. Date et heure	A. Heure locale et date B. Mode de fonctionnement	C. Heure UTC
5. Affichage de la vitesse actuelle	A. Type de carte insérée dans les lecteurs 1 & 2 B. Vitesse actuelle	C. Mode de fonctionnement D. Totalisateur kilométrique

Effacez toutes les entrées

Il est possible d'effacer les entrées non sauvegardées et de redémarrer l'option *Entrer manuellement*.

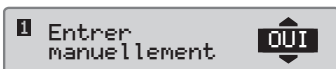
- Sélectionnez et confirmez **NON**.



- Sélectionnez et confirmez **Effacer toutes les entrées**.



- Sélectionnez et confirmez **OUI** pour redémarrer la procédure.



Guide rapide du conducteur

Tachygraphe numérique SE5000



Aperçu



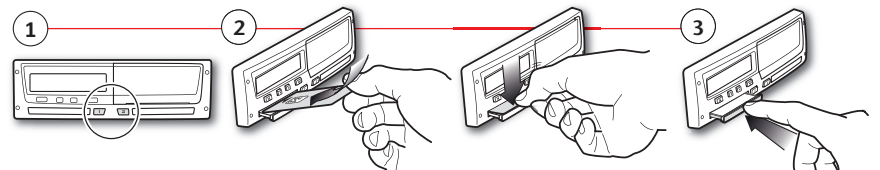
- Annuler, retourner à l'affichage précédent
- Sélectionner, mettre en évidence, changer les valeurs
- Confirmer, passer aux affichages suivants

Lecteur de carte conducteur 1 Bouton conducteur 1 Bouton conducteur 2 Lecteur de carte conducteur 2 Cassette à papier

Note! La manipulation de la carte et le défilement dans le menu ne sont possibles que lorsque le véhicule est à l'arrêt.

Insérez la carte (toujours possible dans le menu standard et contact établi)

- Appuyez sur le bouton du conducteur 1 ou 2 jusqu'à ce que le tiroir s'ouvre.
- Insérez la carte avec la puce dirigée vers le haut.
- Fermez le tiroir en le poussant doucement en avant.



Retirez la carte (pas possible dans tous les menus)

- Appuyez sur le bouton du conducteur 1 ou 2 sans relâcher.
- Sélectionnez et confirmez le pays actuel. Le tiroir s'ouvre après confirmation.
- Poussez légèrement le dessous de la carte par l'ouverture dans le tiroir ou abaissez le bord du tiroir jusqu'à ce que la carte s'éjecte.



STONERIDGE - TOUJOURS UNE LONGUEUR D'AVANCE

SE5000 Rev. 7.3, 102022P/03R02 FR

Pour tous détails sur la fonctionnalité du SE5000, veuillez vous reporter au Manuel du conducteur & de la société, ou vous rendre sur le site www.SE5000.com.

Repos jusqu'ici ? NON

1. Sélectionnez et confirmez **NON**.

2. Confirmez *Entrer manuellement avec OUI*.

3. Les données suivantes sont affichées. La date et l'heure locales sont indiquées pour le dernier retrait de carte.

4. Sélectionnez et confirmez l'activité *Travail*.

5. Les données suivantes sont affichées.

6. Sélectionnez et confirmez l'activité *Repos*. Dans cet exemple, aucun réglage n'est nécessaire.

7. Continuez avec l'étape 4 du chapitre *Repos jusqu'ici ? OUI*.

Repos jusqu'ici ? OUI

1. Insérez la carte de conducteur et attendez que le tachygraphe traite les données de la carte. L'écran affiche le nom du titulaire de la carte, la date et l'heure du dernier retrait de la carte, ainsi que l'heure locale/le décalage UTC.

2. Continuez avec *Repos jusqu'ici ? OUI* ou **NON**. Note : Après l'expiration du délai (1 ou 20 minutes), les entrées manuelles ne sont plus possibles.

3. Sélectionnez et confirmez *Pays arrivée* pour le dernier jour de travail.

4. Confirmez si vous voulez ou non un imprimé.

5. Sélectionnez et confirmez **OUI** pour effacer les entrées ou **NON** pour confirmer les entrées et confirmez **OUI** pour effacer les entrées.

6. Vous êtes maintenant prêt à démarrer.

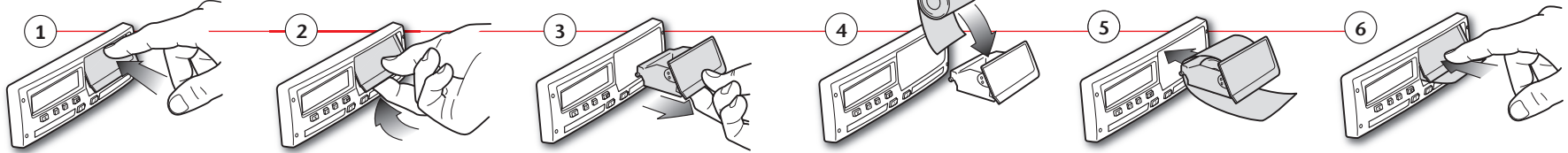
7. Sélectionnez et confirmez *Pays départ* pour le jour de travail actuel. Note : Les étapes 2 et 3 ne seront pas utilisées si le temps entre le retrait et l'insertion de la carte est inférieur à neuf heures.

8. Confirmez si vous voulez ou non un imprimé.

9. Sélectionnez et confirmez **OUI** pour effacer les entrées ou **NON** pour confirmer les entrées et confirmez **OUI** pour effacer les entrées.

10. Vous êtes maintenant prêt à démarrer.

Changement du rouleau de papier



Imprimés

Stoneridge	Carte de conducteur 24 h
▼ 06/03/2009 10:32 (UTC)	Date et heure d'impression (heure UTC)
24h▼	Type d'imprimé (24 h, carte)
⊙ Andersson Richard	Nom de famille du titulaire de la carte
⊙ S /00007001106910 0 0	Prénom du titulaire de la carte
20/02/2012	Numéro d'identification de la carte et du pays
— A —	Date d'expiration de la carte de conducteur
A 1234567890ABCDEF	Identification du véhicule, VIN
S /ABC 123	État membre d'immatriculation et numéro d'immatriculation du véhicule, VRN
⊙ Stoneridge Electronics	Fabricant du tachygraphe
900208R7.1/26R01	Numéro de série du tachygraphe
— T —	Atelier responsable du dernier étalonnage
T Johansson and Sons	Numéro de carte de l'atelier
T S / 0 0 0 1 1 6 0 0	Date du dernier étalonnage
T 23/09/2008	Date du dernier étalonnage
— S —	Dernier contrôle auquel a été soumis le conducteur inspecté
⊙ S / 0 0 0 1 2 3 0 0	Date de demande et compteur de présence de carte quotidienne
⊙ 23/01/2009	Date de demande et compteur de présence de carte quotidienne
06/03/2009 52	Carte de conducteur dans le lecteur 1
— 1 —	Carte de conducteur dans le lecteur 1
A S /ABC 123	VRN, Numéro d'immatriculation du véhicule dans lequel est insérée la carte de conducteur
0 km	Kilométrage du véhicule à l'insertion de la carte
⊗ 08:55 00h01 ⊙⊙	Activités avec carte de conducteur insérée, heure de début et durée.
⊙ 08:56 00h01 ⊙⊙	Activités avec carte de conducteur insérée, heure de début et durée.
⊙ 08:57 01h25 ⊙⊙	Activités avec carte de conducteur insérée, heure de début et durée.
⊙ 10:22 00h01 ⊙⊙	Activités avec carte de conducteur insérée, heure de début et durée.
⊙ 10:23 00h09 ⊙⊙	Activités avec carte de conducteur insérée, heure de début et durée.
1 km; 1 km	Retrait de la carte : Kilométrage au compteur du véhicule et distance parcourue depuis la dernière insertion pour laquelle le kilométrage est connu.
⊙ 08:53 S 0 km	Résumé quotidien des activités, détails de début et de fin (heure, lieu et kilométrage)
⊙ 00h02 1 km	Résumé quotidien des activités, détails de début et de fin (heure, lieu et kilométrage)
⊗ 08h54 ⊙ 01h25	Résumé quotidien des activités, détails de début et de fin (heure, lieu et kilométrage)
⊙ 00h11 ? 00h00	Résumé quotidien des activités, détails de début et de fin (heure, lieu et kilométrage)
⊙ 10h30	Résumé quotidien des activités, détails de début et de fin (heure, lieu et kilométrage)
! 27/02/2009 16:32	Cinq derniers événements et défauts sur la carte de conducteur
! 11 S /ABC 123 93h41	Cinq derniers événements et défauts sur la carte de conducteur
A	Cinq derniers événements et défauts sur la carte de conducteur
X 05/03/2009 15:20	Cinq derniers événements et défauts sur la carte de conducteur
X35 S /ABC 123 17h32	Cinq derniers événements et défauts sur la carte de conducteur
A	Cinq derniers événements et défauts sur la carte de conducteur
X 05/03/2009 15:20	Cinq derniers événements et défauts sur la carte de conducteur
X35 S /ABC 123 17h32	Cinq derniers événements et défauts sur la carte de conducteur
A	Cinq derniers événements et défauts sur la carte de conducteur
X 06/03/2009 08:55	Cinq derniers événements et défauts sur la carte de conducteur
X35 S /ABC 123 01h37	Cinq derniers événements et défauts sur la carte de conducteur
A	Cinq derniers événements et défauts sur la carte de conducteur
X 06/03/2009 08:55	Cinq derniers événements et défauts sur la carte de conducteur
X35 S /ABC 123 01h37	Cinq derniers événements et défauts sur la carte de conducteur
A	Cinq derniers événements et défauts sur la carte de conducteur
X 00 03/03/2009 09:15	Cinq derniers événements et défauts dans l'unité véhicule (VU)
X35 05h10	Cinq derniers événements et défauts dans l'unité véhicule (VU)
A	Cinq derniers événements et défauts dans l'unité véhicule (VU)
X 00 03/03/2009 09:15	Cinq derniers événements et défauts dans l'unité véhicule (VU)
X35 05h10	Cinq derniers événements et défauts dans l'unité véhicule (VU)
A	Cinq derniers événements et défauts dans l'unité véhicule (VU)
X 01 03/03/2009 14:26	Cinq derniers événements et défauts dans l'unité véhicule (VU)
X35 (1) 48h53	Cinq derniers événements et défauts dans l'unité véhicule (VU)
A	Cinq derniers événements et défauts dans l'unité véhicule (VU)
X 07 05/03/2009 15:20	Cinq derniers événements et défauts dans l'unité véhicule (VU)
X35 19h12	Cinq derniers événements et défauts dans l'unité véhicule (VU)
A	Cinq derniers événements et défauts dans l'unité véhicule (VU)
X 07 05/03/2009 15:20	Cinq derniers événements et défauts dans l'unité véhicule (VU)
X35 19h12	Cinq derniers événements et défauts dans l'unité véhicule (VU)
A	Cinq derniers événements et défauts dans l'unité véhicule (VU)
X 07 05/03/2009 15:20	Cinq derniers événements et défauts dans l'unité véhicule (VU)
X35 19h12	Cinq derniers événements et défauts dans l'unité véhicule (VU)
A	Cinq derniers événements et défauts dans l'unité véhicule (VU)
⊙	Lieu du contrôle
⊙	Signature du contrôleur
⊙	Signature du conducteur

Note ! Pour les pièces exclues, voir l'imprimé de la carte conducteur.

Stoneridge	Unité véhicule (VU) 24 h
▼ 06/03/2009 10:39 (UTC)	Date et heure d'impression (heure UTC)
24h▼	Type d'imprimé (24 h, VU)
⊙ Andersson Richard	Nom du titulaire de la carte (conducteur 1)
⊙ S /00007001106910 0 0	Prénom du titulaire de la carte (conducteur 1)
20/02/2012	Numéro d'identification de la carte et du pays
— A —	Date d'expiration de la carte de conducteur
A Schmidt	Nom du titulaire de la carte (conducteur 2)
Magnus	Prénom du titulaire de la carte (conducteur 2)
⊙ S /00007001106880 0 0	Numéro d'identification de la carte et du pays
20/02/2012	Date d'expiration de la carte de conducteur 2
— S —	Activités des conducteurs enregistrées dans la VU par emplacement dans l'ordre chronologique
06/03/2009	Activités des conducteurs enregistrées dans la VU par emplacement dans l'ordre chronologique
0 - 1 km	Date de demande
⊙ Andersson Richard	Kilométrage du véhicule à 00:00 et 24:00
⊙ S /00007001106910 0 0	Conducteur 1
20/02/2012	État membre d'immatriculation et numéro d'immatriculation du véhicule précédent utilisé
A → S /ABC 123	État membre d'immatriculation et numéro d'immatriculation du véhicule précédent utilisé
03/03/2009 11:45	Date et heure de retrait de la carte du véhicule précédent
0 km	Date et heure de retrait de la carte du véhicule précédent
⊗ 00:00 08:53 08h53 ⊙⊙	Kilométrage du véhicule à l'insertion de la carte
0 km; 0 km	Kilométrage du véhicule à l'insertion de la carte
⊙ --- 0 km	Activités avec heure de début et durée.
⊗ 08:53 08:55 00h02	Activités avec heure de début et durée.
0 km; 0 km	Activités avec heure de début et durée.
⊙ Andersson Richard	Conducteur 2
⊙ S /00007001106910 0 0	État membre d'immatriculation et numéro d'immatriculation du véhicule précédent utilisé
20/02/2012	État membre d'immatriculation et numéro d'immatriculation du véhicule précédent utilisé
A → S /ABC 123	État membre d'immatriculation et numéro d'immatriculation du véhicule précédent utilisé
06/03/2009 10:26	Date et heure de retrait de la carte du véhicule précédent
0 km	Date et heure de retrait de la carte du véhicule précédent
⊗ 08:55 00h01 ⊙⊙	Kilométrage du véhicule à l'insertion de la carte
⊙ 08:56 00h01 ⊙⊙	Kilométrage du véhicule à l'insertion de la carte
⊙ 08:57 01h25 ⊙⊙	Kilométrage du véhicule à l'insertion de la carte
⊙ 10:22 00h01 ⊙⊙	Kilométrage du véhicule à l'insertion de la carte
⊙ 10:23 00h16 ⊙⊙	Kilométrage du véhicule à l'insertion de la carte
1 km; 1 km	Kilométrage du véhicule à l'insertion de la carte
— 2 —	Conducteur 2
⊙ Schmidt Magnus	État membre d'immatriculation et numéro d'immatriculation du véhicule précédent utilisé
⊙ S /00007001106880 0 0	État membre d'immatriculation et numéro d'immatriculation du véhicule précédent utilisé
20/02/2012	État membre d'immatriculation et numéro d'immatriculation du véhicule précédent utilisé
A → S /ABC 123	État membre d'immatriculation et numéro d'immatriculation du véhicule précédent utilisé
05/03/2009 14:40	Date et heure de retrait de la carte du véhicule précédent
0 km	Date et heure de retrait de la carte du véhicule précédent
⊙ 00:00 08h53 ⊙⊙	Kilométrage du véhicule à l'insertion de la carte
0 km; 0 km	Kilométrage du véhicule à l'insertion de la carte
⊙ --- 0 km	Activités avec heure de début et durée.
⊙ 08:53 00h02 ⊙⊙	Activités avec heure de début et durée.
0 km; 0 km	Activités avec heure de début et durée.
⊙ Schmidt Magnus	Conducteur 2
⊙ S /00007001106880 0 0	État membre d'immatriculation et numéro d'immatriculation du véhicule précédent utilisé
20/02/2012	État membre d'immatriculation et numéro d'immatriculation du véhicule précédent utilisé
A → S /ABC 123	État membre d'immatriculation et numéro d'immatriculation du véhicule précédent utilisé
06/03/2009 10:25	Date et heure de retrait de la carte du véhicule précédent
0 km	Date et heure de retrait de la carte du véhicule précédent
⊙ 08:55 00h01 ⊙⊙	Kilométrage du véhicule à l'insertion de la carte
⊙ 08:56 01h43 ⊙⊙ *	Kilométrage du véhicule à l'insertion de la carte
1 km; 1 km	Kilométrage du véhicule à l'insertion de la carte
— S —	Résumé des périodes sans carte dans l'emplacement conducteur 1
1 ⊙ ---	Résumé des périodes sans carte dans l'emplacement conducteur 1
⊙ 00h00 0 km	Résumé des périodes sans carte dans l'emplacement conducteur 1
⊗ 00h02 ⊙ 00h00	Résumé des périodes sans carte dans l'emplacement conducteur 1
⊙ 00h00	Résumé des périodes sans carte dans l'emplacement conducteur 1
2 ⊙ ---	Résumé des périodes sans carte dans l'emplacement conducteur 2
⊗ 00h00 ⊙ 00h02	Résumé des périodes sans carte dans l'emplacement conducteur 2
⊙ 00h00	Résumé des périodes sans carte dans l'emplacement conducteur 2
⊙ Andersson Richard	Résumé quotidien des activités, détails de début et de fin (heure, lieu et kilométrage) (conducteur 1)
⊙ S /00007001106910 0 0	Résumé quotidien des activités, détails de début et de fin (heure, lieu et kilométrage) (conducteur 1)
⊙ 08:53 S 0 km	Résumé quotidien des activités, détails de début et de fin (heure, lieu et kilométrage) (conducteur 1)
⊙ 00h02 1 km	Résumé quotidien des activités, détails de début et de fin (heure, lieu et kilométrage) (conducteur 1)
⊗ 08h54 ⊙ 01h25	Résumé quotidien des activités, détails de début et de fin (heure, lieu et kilométrage) (conducteur 1)
⊙ 00h16	Résumé quotidien des activités, détails de début et de fin (heure, lieu et kilométrage) (conducteur 1)
⊙ 10h37	Résumé quotidien des activités, détails de début et de fin (heure, lieu et kilométrage) (conducteur 1)
⊙ Schmidt Magnus	Résumé quotidien des activités, détails de début et de fin (heure, lieu et kilométrage) (conducteur 2)
⊙ S /00007001106880 0 0	Résumé quotidien des activités, détails de début et de fin (heure, lieu et kilométrage) (conducteur 2)
⊙ 08:53 S 0 km	Résumé quotidien des activités, détails de début et de fin (heure, lieu et kilométrage) (conducteur 2)
⊙ 00h00 1 km	Résumé quotidien des activités, détails de début et de fin (heure, lieu et kilométrage) (conducteur 2)
⊗ 00h00 ⊙ 08h54	Résumé quotidien des activités, détails de début et de fin (heure, lieu et kilométrage) (conducteur 2)
⊙ 01h43	Résumé quotidien des activités, détails de début et de fin (heure, lieu et kilométrage) (conducteur 2)
⊙ 10h37	Résumé quotidien des activités, détails de début et de fin (heure, lieu et kilométrage) (conducteur 2)

M = Entrées manuelles des activités du conducteur
* = Période de repos d'au moins une heure