

## Οθόνες οδηγού

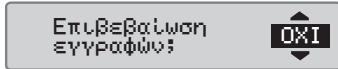
Χρησιμοποιήστε το κουμπί **▲** ή το **▼** για μετάβαση προς τα πάνω/κάτω και εμφάνιση μιας από τις παρακάτω οθόνες.

1. Συνηθισμένη οθόνη, οδηγός 1 & 2	A. Τρέχουσα δραστηριότητα, οδηγός 1 & 2 B. Οδήγηση: Συνεχής χρόνος οδήγησης, οδηγός 1 Δεν οδηγεί: Διάρκεια δραστηριότητας οδηγού	Γ. Συνολικός χρόνος διαλείμματος, οδηγός 1 Δ. Θέση λειτουργίας E. Τοπική ώρα ΣΤ. Διάρκεια δραστηριότητας, οδηγός 2
2. Οδηγός 1	A. Συνεχής χρόνος οδήγησης B. Συνολικός χρόνος διαλείμματος Γ. Θέση λειτουργίας	Δ. Συνολικός χρόνος οδήγησης τρέχουσας ημέρας E. Συνολικός χρόνος οδήγησης της τρέχουσας και προηγούμενης εβδομάδας
3. Οδηγός 2	A. Συνεχής χρόνος οδήγησης B. Συνολικός χρόνος διαλείμματος Γ. Θέση λειτουργίας	Δ. Συνολικός χρόνος οδήγησης τρέχουσας ημέρας E. Συνολικός χρόνος οδήγησης της τρέχουσας και προηγούμενης εβδομάδας
4. Ημερομηνία και ώρα	A. Τοπική ώρα και ημερομηνία B. Θέση λειτουργίας	Γ. Ώρα UTC
5. Οθόνη τρέχουσας ταχύτητας	A. Τύπος τοποθετημένης κάρτας στην υποδοχή 1 & 2 B. Τρέχουσα ταχύτητα	Γ. Θέση λειτουργίας Δ. Χίλιομετρική

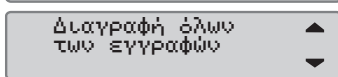
## Διαγραφή όλων των καταχωρίσεων

Μπορείτε να διαγράψετε τις μη αποθηκευμένες καταχωρίσεις και να ξεκινήσετε εκ νέου την επιλογή **Χειροκίνητη καταχώριση**.

1. Επιλέξτε και επιβεβαιώστε με **OXI**.



2. Επιλέξτε και επιβεβαιώστε τη **Διαγραφή όλων των εγγραφών**.



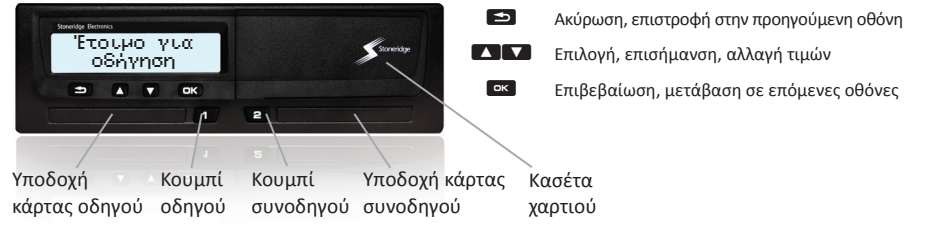
3. Επιλέξτε και επιβεβαιώστε με **NAI** για να ξεκινήσετε ξανά τη διαδικασία.



# Σύντομο εγχειρίδιο οδηγού Ψηφιακός ταχογράφος SE5000



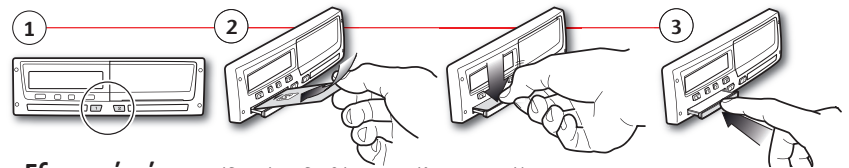
## Επισκόπηση



Σημείωση! Ο χειρισμός της κάρτας και η περιήγηση στο μενού γίνονται μόνο όταν δεν κινείται το όχημα.

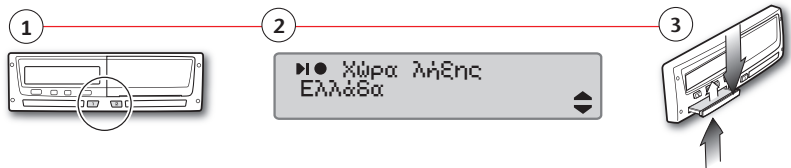
## Εισαγωγή κάρτας (πάντα δυνατή στο κανονικό μενού και με την διακόπτη ανάφλεξης ενεργοποιημένους)

1. Πατήστε και κρατήστε πατημένο το κουμπί οδηγού ή συνοδηγού μέχρι να ανοίξει η υποδοχή.
2. Τοποθετήστε την κάρτα με το τσιπ να βλέπει προς τα πάνω.
3. Κλείστε την υποδοχή σπρώχνοντάς την απαλά προς τα εμπρός.



## Εξαγωγή κάρτας (δεν είναι διαθέσιμη σε όλα τα μενού)

1. Πατήστε και κρατήστε πατημένο το κουμπί οδηγού ή συνοδηγού.
2. Επιλέξτε και επιβεβαιώστε την τρέχουσα χώρα. Η υποδοχή θα ανοίξει μετά την επιβεβαίωση.
3. Πατήστε ελαφρά την κάρτα από κάτω μέσα από το άνοιγμα της υποδοχής ή σπρώξτε την άκρη της υποδοχής μέχρι να βγει η κάρτα.



STONERIDGE - SETTING THE STANDARD

SE5000 Αναθ. 7.3, 102022P/12R02 EL

Για περισσότερες πληροφορίες σχετικά με τις λειτουργίες του SE5000, ανατρέξτε στο Εγχειρίδιο οδηγού & εταιρείας ή επισκεφτείτε τον ιστότοπο [www.SE5000.com](http://www.SE5000.com)

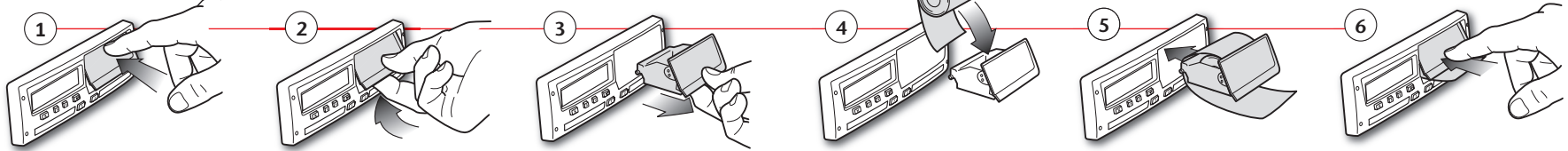
### Ανάπαυση έως τώρα; OXI

1. Επιλέξτε και επιβεβαιώστε με **OXI**.  
 2. Επιβεβαιώστε την προοθήκη χειροκίνητων καταχωρίσεων επιλέγοντας **NAI**.  
 3. Εμφανίζονται τα ετήσια, Εμφανίζονται η ημερομηνία και η τοπική ώρα για την τελευταία εξαγωγή της κάρτας, τελευταία εξαγωγή της κάρτας, Εμφανίζονται τα ετήσια, Εμφανίζονται η ημερομηνία (ώρα και λεπτά) λήξης της δραστηριότητας.  
 4. Επιλέξτε και επιβεβαιώστε τη δραστηριότητα **Εργασία**.  
 5. Επιλέξτε και επιβεβαιώστε τη δραστηριότητα **Ανάπαυση**, ζε αυτό το παράδειγμα δεν απαιτείται καμία ρύθμιση.  
 6. Επιλέξτε και επιβεβαιώστε τη δραστηριότητα **Ανάπαυση**, ζε αυτό το παράδειγμα δεν απαιτείται καμία ρύθμιση.  
 7. Συνεχίστε με το βήμα 4 στο κεφάλαιο **Ανάπαυση έως τώρα; NAI**.

### Ανάπαυση έως τώρα; NAI

1. Επιβεβαιώστε με **NAI**.  
 2. Συνεχίστε με το **Ανάπαυση έως τώρα; NAI** ή **OXI**. Σημείωση: Μετά το χρονικό περιθώριο (1 ή 20 λεπτά), οι χειροκίνητες καταχωρίσεις δεν είναι πλέον δυνατές.  
 3. Επιλέξτε και επιβεβαιώστε τη **Χώρα** **Ελλάδα** για την τελευταία εργάσιμη ημέρα.  
 4. Επιβεβαιώστε εάν επιθυμείτε εκτύπωση ή μικρότερος από ενδεα ώρες.  
 5. Επιλέξτε και επιβεβαιώστε με **NAI** για αποδοχή των καταχωρίσεων ή **OXI** για διαγραφή ή τροποποίηση τους.  
 6. Τώρα ειστείτε τοποθετημένη κάρτα σε υποδοχή κάρτας οδηγού ή συνοδηγού. Η οθόνη εμφανίζει το όνομα του κατόχου τα δεδομένα της κάρτας οδηγού. Εμφανίζονται τον ταχογράφο να επεξεργαστεί την κάρτα οδηγού και την οθόνη πριν την επιβεβαίωση.  
 7. Τοποθετήστε την κάρτα οδηγού και περιμένετε τον ταχογράφο να επεξεργαστεί τα δεδομένα της κάρτας οδηγού. Η οθόνη εμφανίζει το όνομα του κατόχου της κάρτας, την ημερομηνία και την ώρα της τελευταίας αφαίρεσης.  
 8. Καλώπιση  
 9. Τελευτ αφαίρεση  
 10. UTC+01:40:00  
 11. 22/11 2010

# Αλλαγή ρολού χαρτιού



## Εκτύπώσεις

<b>Stoneridge</b>	<b>24ωρο κάρτας οδηγού</b>
▼ 06/03/2009 10:32 (UTC)	Ημερομηνία και ώρα (UTC) εκτύπωσης
24h▼	Τύπος εκτύπωσης (24ωρο, κάρτα)
⊙ Andersson Richard	Επώνυμο κατόχου κάρτας Όνομα κατόχου κάρτας
⊙S /00007001106910 0 0 20/02/2012	Αριθμός αναγνώρισης κάρτας και χώρας Ημερομηνία λήξης της κάρτας οδηγού
▲ 1234567890ABCDEF S /ABC 123	Αναγνώριση του οχήματος, VIN Κράτος μέλος ταξινόμησης και αριθμός κυκλοφορίας οχήματος, VRN
⊞ Stoneridge Electronics 900208R7.1/26R01	Κατασκευαστής ταχογράφου Αριθμός εξαρτήματος ταχογράφου
⊞ Johansson and Sons ⊞S / 0 0 0 1 1 6 0 0 ⊞ 23/09/2008	Συνεργείο υπεύθυνο για την τελευταία βαθμονόμηση Αριθμός κάρτας συνεργείου Ημερομηνία τελευταίας βαθμονόμησης
⊞S / 0 0 0 1 2 3 0 0 ⊞ 23/01/2009	Τελευταίος έλεγχος στον οποίο υποβλήθηκε ο εν λόγω οδηγός
06/03/2009 52	Ημερομηνία ερωτήματος και μετρητής καθημερινής παρουσίας κάρτας
1	Κάρτα οδηγού στην υποδοχή κάρτας 1
▲ S /ABC 123 0 km	VRN, Αριθμός κυκλοφορίας οχήματος, για το όχημα στο οποίο έχει τοποθετηθεί κάρτα οδηγού Χιλιόμετρο οχήματος κατά την εισαγωγή της κάρτας
✕ 08:55 00h01 ⊙⊙ ⊙ 08:56 00h01 ⊙⊙ ⊙ 08:57 01h25 ⊙⊙ ⊙ 10:22 00h01 ⊙⊙ ⊙ 10:23 00h09 ⊙⊙	Δραστηριότητες που καταγράφηκαν στην κάρτα, ώρα έναρξης και διάρκεια Εξαγωγή κάρτας: χιλιόμετρο οχήματος και διανυθείσα απόσταση από την τελευταία εισαγωγή για την οποία είναι γνωστή η τιμή του χιλιόμετρο.
1 km; 1 km	Καθημερινή σύνοψη δραστηριοτήτων, στοιχεία έναρξης και λήξης (ώρα, τόπος και χιλιόμετρο)
⊙ 08:53 S ⊙ 00h02 1 km ✕ 08h54 ⊙ 01h25 ⊙ 00h11 ? 00h00 ⊙ 10h30	Τελευταία πέντε συμβάντα και αστοχίες από την κάρτα οδηγού
!⊙ 27/02/2009 16:32 !11 S /ABC 123 93h41	Τελευταία πέντε συμβάντα και αστοχίες από την VU, μονάδα οχήματος
χ 05/03/2009 15:20 X35 S /ABC 123 17h32	
!⊙ 05/03/2009 15:20 !11 S /ABC 123 17h32	
χ 06/03/2009 08:55 X35 S /ABC 123 01h37	
!⊙ 06/03/2009 08:55 !11 S /ABC 123 01h37	
χ 00 03/03/2009 09:15 X35 05h10	
!⊙ 00 03/03/2009 09:15 !11 05h10	
!+ 01 03/03/2009 14:26 !08 ( 1) 48h53	
χ 07 05/03/2009 15:20 X35 19h12 ⊙S /00007001106910 0 0 ⊙S /00007001106880 0 0	
!⊙ 07 05/03/2009 15:20 !11 19h12 ⊙S /00007001106910 0 0 ⊙S /00007001106880 0 0	
⊙* .....	Τόπος ελέγχου
⊙ .....	Υπογραφή ελεγκτή
⊙ .....	Υπογραφή οδηγού

Σημείωση! Για τα εξαιρούμενα εξαρτήματα, βλ. την εκτύπωση της κάρτας οδηγού.

<b>Stoneridge</b>	<b>24ωρο μονάδας οχήματος (VU)</b>
▼ 06/03/2009 10:39 (UTC)	Ημερομηνία και ώρα (UTC) εκτύπωσης
24h▲▼	Τύπος εκτύπωσης (24ωρο, VU)
⊙ Andersson Richard	Επώνυμο κατόχου κάρτας (οδηγού) Όνομα κατόχου κάρτας (οδηγού)
⊙S /00007001106910 0 0 20/02/2012	Αριθμός αναγνώρισης κάρτας και χώρας Ημερομηνία λήξης της κάρτας οδηγού
⊙ Schmidt Magnus	Επώνυμο κατόχου κάρτας (συνοδηγού) Όνομα κατόχου κάρτας (συνοδηγού)
⊙S /00007001106880 0 0 20/02/2012	Αριθμός αναγνώρισης κάρτας και χώρας Ημερομηνία λήξης της κάρτας συνοδηγού
06/03/2009	Δραστηριότητες οδηγού που αποθηκεύονται στην VU ανά υποδοχή, με χρονολογική σειρά
0 - 1 km	Ημερομηνία εξέτασης Χιλιόμετρο οχήματος στις 00:00 και 24:00
⊙ Andersson Richard ⊙S /00007001106910 0 0 20/02/2012 ▲ S /ABC 123	Οδηγός Κράτος μέλος ταξινόμησης και αριθμός κυκλοφορίας οχήματος του προηγούμενου οχήματος χρήσης
03/03/2009 11:45 0 km	Ημερομηνία και ώρα εξαγωγής της κάρτας από το προηγούμενο όχημα
✕ 00:00 08:53 08h53 ⊙⊙ 0 km; 0 km	Χιλιόμετρο οχήματος κατά την εισαγωγή της κάρτας
⊙ --- 0 km ✕ 08:53 08:55 00h02 0 km; 0 km	Ωρα έναρξης και διάρκεια των δραστηριοτήτων
⊙ Andersson Richard ⊙S /00007001106910 0 0 20/02/2012 ▲ S /ABC 123 06/03/2009 10:26 0 km	Συνοδηγός
✕ 08:55 00h01 ⊙⊙ ⊙ 08:56 00h01 ⊙⊙ ⊙ 08:57 01h25 ⊙⊙ ⊙ 10:22 00h01 ⊙⊙ ⊙ 10:23 00h16 ⊙⊙ 1 km; 1 km	Κράτος μέλος ταξινόμησης και αριθμός κυκλοφορίας οχήματος του προηγούμενου οχήματος χρήσης
2	Ημερομηνία και ώρα εξαγωγής της κάρτας από το προηγούμενο όχημα
⊙ Schmidt Magnus ⊙S /00007001106880 0 0 20/02/2012 ▲ S /ABC 123 05/03/2009 14:40 0 km	Χιλιόμετρο οχήματος κατά την εισαγωγή της κάρτας
⊙ 00:00 08h53 ⊙⊙ 0 km; 0 km ⊙ --- 0 km ⊙ 08:53 00h02 ⊙⊙ 0 km; 0 km	
⊙ Schmidt Magnus ⊙S /00007001106880 0 0 20/02/2012 ▲ S /ABC 123 06/03/2009 10:25 0 km M	M= Χειροκίνητες καταχωρήσεις των δραστηριοτήτων του οδηγού * = Διάστημα ανάπαυσης τουλάχιστον μίας ώρας
⊙ 08:55 00h01 ⊙⊙ ⊙ 08:56 01h43 ⊙⊙* 1 km; 1 km	Σύνοψη των περιόδων χωρίς κάρτα στην υποδοχή οδηγού
1⊙ --- ⊙ 00h00 0 km ✕ 00h02 ⊙ 00h00 ⊙ 00h00	Σύνοψη των περιόδων χωρίς κάρτα στην υποδοχή συνοδηγού
2⊙ --- ✕ 00h00 ⊙ 00h02 ⊙ 00h00	Καθημερινή σύνοψη δραστηριοτήτων, στοιχεία έναρξης και λήξης (ώρα, τόπος και χιλιόμετρο) (οδηγός)
⊙ Andersson Richard ⊙S /00007001106910 0 0 ⊙ 00h02 0 km ✕ 08h54 ⊙ 01h25 ⊙ 00h16 ⊙ 10h37	Καθημερινή σύνοψη δραστηριοτήτων, στοιχεία έναρξης και λήξης (ώρα, τόπος και χιλιόμετρο) (συνοδηγός)
⊙ Schmidt Magnus ⊙S /00007001106880 0 0 ⊙ 00h00 0 km ✕ 00h00 1 km ⊙ 01h43 ⊙ 08h54 ⊙ 10h37	