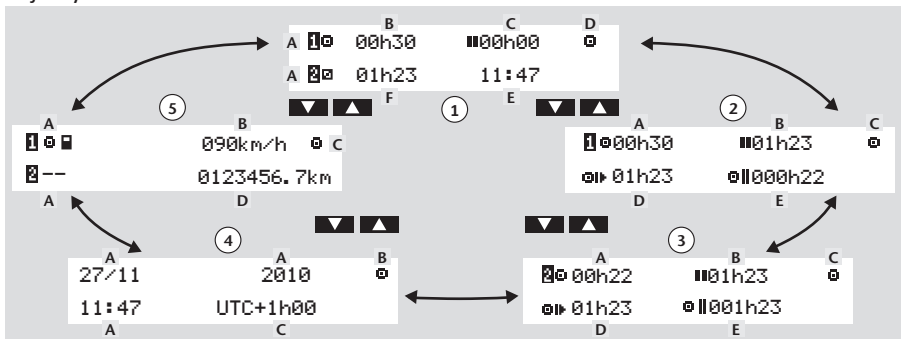


## Skjámyndir ökumanns

Notaðu **▲** eða **▼** takkann til að fletta upp/niður til að sýna eina af eftirfarandi skjámyndum.



1.	Staðalskjámynd, ökumaður 1 & 2	A. Núverandi aðgerð, ökumaður 1 & 2 B. Í akstri: Stöðugur aksturstími, ökumaður 1 Ekki í akstri: Tímalengd athafna ökumanns C. Uppsafnaður hvíldartími, ökumaður 1	D. Starfshamur E. Staðartími F. Tímalengd aðgerðar, ökumaður 2
2.	Ökumaður 1	A. Stöðugur ökutími B. Uppsafnaður hvíldartími C. Starfshamur	D. Uppsafnaður ökutími núverandi dags E. Uppsafnaður aksturstími í þessari og fyrri viku
3.	Ökumaður 2	A. Stöðugur ökutími B. Uppsafnaður hvíldartími C. Starfshamur	D. Uppsafnaður ökutími núverandi dags E. Uppsafnaður aksturstími í þessari og fyrri viku
4.	Dagsetning og tími	A. Staðartími og dagsetning B. Starfshamur	C. Alheimstími
5.	Núverandi hraðaskjámynd	A. Gerð af korti komið fyrir í skúffu 1 & 2 B. Núverandi hraði	C. Starfshamur D. Kílómetramælir

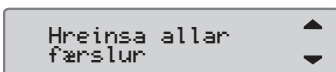
## Hreinsaðu allar færslur?

Það er mögulegt að hreinsa óvistaðar færslur og endurræsa valmöguleikann *Færa inn handvirkt?*.

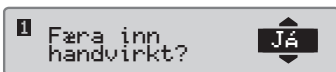
1. Veldu og staðfestu **NO**.



2. Veldu og staðfestu *Hreinsa allar færslur*.



3. Veldu og staðfestu **JÁ** byrja ferlið upp á nýtt.



# Flýtihandbók ökumanns



## SE5000 stafrænn ökuriti

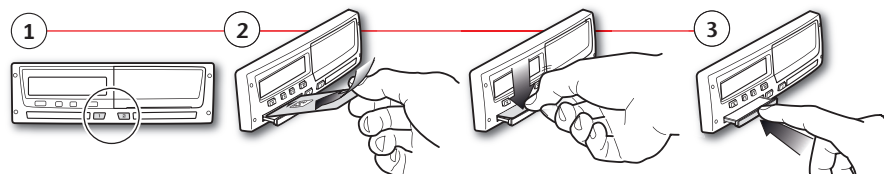
### Yfirlit



Athugið! Aðeins er hægt að fletta í valmynd og meðhöndla kort þegar ökutækið er kyrrstætt.

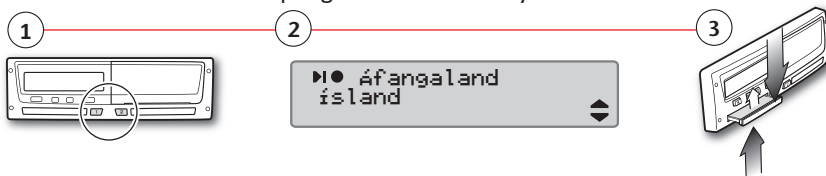
### Komdu fyrir korti (alltaf mögulegt í staðal valmynd og þegar kveikt er á startara)

- Ýttu og haltu takkanum fyrir ökumann eða aðstoðarökumann þangað til að skúffan opnast.
- Komdu kortinu fyrir með flögunina upp.
- Lokaðu skúffunni með því að ýta henni varlega fram.



### Fjarlægðu kortið (ekki hægt í öllum valmyndum)

- Ýttu og haltu takkanum fyrir ökumann eða aðstoðarökumann.
- Veldu og staðfestu gildandi land. Skúffan mun opnast eftir staðfestingu.
- Ýttu kortinu varlega upp að neðan í gegnum opnunina í skúffunni eða ýttu á brúnina á skúffunni þangað til að kortið skýst út.



STONERIDGE - SETTING THE STANDARD

SE5000 Rev. 7.3, 102022P/21R02 IS

Fyrir fullar upplýsingar um virkni SE5000 vísium við til Ökumaður & Handbók fyrirtækis eða farðu á [www.SE5000.com](http://www.SE5000.com)

**Lýkur hvíld nú? NEI**

1. Veldu og staðfestu **NEI**.

2. Staðfestu *Færa inn handvirkt?* með **JÁ**.

3. Eftirfarandi er sýnt: Dagsetning og staðartími er sýndur fyrir síðustu fjárlægingu korts. Veldu og staðfestu aðgerð *Vinna*.

4. Veldu og staðfestu aðgerð *Vinna*. Stíllu og staðfestu dagsætningu þegar aðgerðinni lauk (23/11). Sjálfgefinn tími er stílltur á innsetningartíma.

5. Stíllu og staðfestu tímann (klukkustundir og mínútur) þegar aðgerð er lokið.

6. Eftirfarandi er sýnt: Veldu og staðfestu aðgerð *Hvild*. Í þessu dæmi er ekkert sem þarf að stílla.

7. Halda áfram að líða 4 í kafla *Lýkur hvíld nú? JÁ*.

**Handvirkar færslur**

Við handvirkar færslur getur þú notað **▶** takkann til að fara aftur í fyrra val eða afturbak í skjámyndarvalmynd áður en þú staðfestir.

1. Komdu ökumannskortinu fyrir og biðu þangað til að ökuritinn vinnur úr gögnum ökumannskortstíms. Skjárinn sýnir nafn korthata, dagsætningu og tíma þegar kortið var síðast tekið úr og staðartíma/UTC þegar hætt var.

2. Haltu áfram með *Lýkur hvíld nú? JÁ* eða **NEI**. Athugið: Eftir tímlokun (1 eða 20 mín.) eru handvirkar færslur ekki lengur mögulegar.

**Lýkur hvíld nú? JÁ**

*Uppsæting*: Ökumannskortið var fjárlægt við lok síðasta vinnudags og komið fyrir þegar nyr vinnudagur hófst.

1. Staðfestu með **JÁ**.

2. Veldu og staðfestu *Afangaland* fyrir síðasta vinnudag.

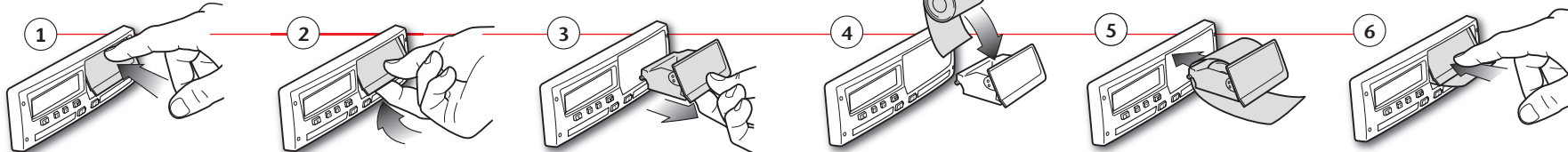
3. Veldu og staðfestu *Upphafsland* fyrir gildandi vinnudag. Athugið! Líður 2 og 3 verða ekki notaðir ef tíminn milli fjárlægingu korts og innsetningar er minni en níu klukkutímar.

4. Staðfestu ef þú vilt útprentun eða ekki.

5. Veldu og staðfestu **JÁ** til að staðfesta færslur eða **NEI** til að hreinsa eða breyta færslum.

6. Þú ert tilbúinn að keyra.

# Skiptu um pappírslúlu



## Útprentanir

<b>Stoneridge</b>	<b>24t öikumannskort</b>
▼ 06/03/2009 10:32 (UTC)	Dagsetning og tími útprentunar (alheimstími)
24h ▼	Gerð útprentunar (24t, kort)
⊖ Andersson Richard	Kenninafn kortahafa
⊖ S /00007001106910 0 0	Skírnarnafn kortahafa
20/02/2012	Aukenningarnúmer korts og lands
1234567890ABCDEFG	Fyrningardagsetning öikumannskorts
S /ABC 123	Auðkenning ökutækis, VIN
Stoneridge Electronics	Skráð aðildarríki og skráningarnúmer ökutækis, VRN
900208R7.1/26R01	Framleiðandi ökuritans
Johansson and Sons	Hlutanúmer ökuritans
S / 0 0 0 1 1 6 0 0	Verkstæði það sem ber ábyrgð á síðustu stillingu
23/09/2008	Kortanúmer verkstæðis
S / 0 0 0 1 2 3 0 0	Dagsetning síðustu stillingar
23/01/2009	Síðasta skoðun sem ökumaður hefur sætt
06/03/2009 52	Fyrirspurnardagsetning og návistarteljari daglegs korts
1	Öikumannskort í kortaskúffu 1
S /ABC 123	VRN, skráningarnúmer ökutækis fyrir ökutæki þar sem öikumannskortið hefur verið komið fyrir
0 km	Kílómetramælir við innsetningu korts
08:55 00h01	Athafnir með öikumannskort ísett, upphafstími og tímalengd
08:56 00h01	
08:57 01h25	
10:22 00h01	
10:23 00h09	
1 km; 1 km	Fjarlæging korts: Kílómetramælir ökutækis og vegalengd keyrð síðan síðustu innsetningu korts þar sem staða kílómetramælis er þekkt.
08:53 S 0 km	Daglegt yfirlit yfir aðgerðir, upphafs- og lokaupplýsingar (tími, staður og kílómetramælir)
00h02 1 km	
08h54 01h25	
00h11 ? 00h00	
10h30	
! 27/02/2009 16:32	Síðustu fimm atburðir og bilanir frá öikumannskortinu
!11 93h41	
S /ABC 123	
X 05/03/2009 15:20	
X35 17h32	
S /ABC 123	
! 05/03/2009 15:20	
!11 17h32	
S /ABC 123	
X 06/03/2009 08:55	
X35 01h37	
S /ABC 123	
! 06/03/2009 08:55	
!11 01h37	
S /ABC 123	
X 00 03/03/2009 09:15	Síðustu fimm atburðir og bilanir frá VU, ökutækinu
X35 05h10	
! 00 03/03/2009 09:15	
!11 05h10	
01 03/03/2009 14:26	
!08 ( 1) 48h53	
X 07 05/03/2009 15:20	
X35 19h12	
S /00007001106910 0 0	
S /00007001106880 0 0	
! 07 05/03/2009 15:20	
!11 19h12	
S /00007001106910 0 0	
S /00007001106880 0 0	
•	Skoðunarstaður
•	Undirskrift's skoðanda
•	Undirskrift ökumanns

Athugið! Fyrir hluti sem ekki eru með, sjá útprentun öikumannskorts.

<b>Stoneridge</b>	<b>24t ökutæki (VU)</b>
▼ 06/03/2009 10:39 (UTC)	Dagsetning og tími útprentunar (alheimstími)
24h ▼	Gerð útprentunar (24t, VU)
⊖ Andersson Richard	Kenninafn kortahafa (ökumaður)
⊖ S /00007001106910 0 0	Skírnarnafn kortahafa (ökumaður)
20/02/2012	Aukenningarnúmer korts og lands
⊖ Schmidt Magnus	Fyrningardagsetning öikumannskorts
⊖ S /00007001106880 0 0	Kenninafn kortahafa (aðstoðarökumaður)
20/02/2012	Skírnarnafn kortahafa (aðstoðarökumaður)
06/03/2009	Aukenningarnúmer korts og lands
0 - 1 km	Fyrningardagsetning aðstoðarökumannskorts
⊖ Andersson Richard	Aðgerðir öikumanna vistaðar í raufum VU í tímaröð
⊖ S /00007001106910 0 0	Fyrirspurnardagsetning
20/02/2012	Kílómetramælir ökutækis klukkan 00:00 og 24:00
S /ABC 123	Ökumaður
03/03/2009 11:45	Skráningarnúmer aðildarríkis og skráningarnúmer á fyrra ökutæki sem notað var
0 km	Dagsetning og tími kortafjarlægingar frá fyrra ökutæki
00:00 08:53 08h53	Kílómetramælir við innsetningu korts
0 km; 0 km	Athafnir með upphafstíma og tímalengd
0 km	
08:53 08:55 00h02	
0 km; 0 km	
⊖ Andersson Richard	
⊖ S /00007001106910 0 0	
20/02/2012	
S /ABC 123	
06/03/2009 10:26	
0 km	
08:55 00h01	
08:56 00h01	
08:57 01h25	
10:22 00h01	
10:23 00h16	
1 km; 1 km	
2	Aðstoðarökumaður
⊖ Schmidt Magnus	
⊖ S /00007001106880 0 0	
20/02/2012	
S /ABC 123	
05/03/2009 14:40	
0 km	
00:00 08h53	
0 km; 0 km	
0 km	
08:53 00h02	
0 km; 0 km	
⊖ Schmidt Magnus	
⊖ S /00007001106880 0 0	
20/02/2012	
S /ABC 123	
06/03/2009 10:25	
0 km	
08:55 00h01	
08:56 01h43	
1 km; 1 km	
1	
! 00h00 0 km	
00h02 00h00	
00h00	
! 00h00 00h02	
00h00	
⊖ Andersson Richard	
⊖ S /00007001106910 0 0	
08:53 S 0 km	
00h02 1 km	
08h54 01h25	
00h16	
10h37	
⊖ Schmidt Magnus	
⊖ S /00007001106880 0 0	
08:53 S 0 km	
00h00 1 km	
00h00 08h54	
01h43	
10h37	

M= Handvirkar færslur yfir aðgerðir ökumanns  
\* = Hvíldartími sem er að minnsta kosti einn tími

Yfirlit yfir tímabil þar sem kortið er ekki í raufinni fyrir öikumann

Yfirlit yfir tímabil þar sem kortið er ekki í raufinni fyrir aðstoðarökumann

Daglegt yfirlit yfir aðgerðir, upphafs- og lokaupplýsingar (tími, staður og kílómetramælir) (ökumaður)

Daglegt yfirlit yfir aðgerðir, upphafs- og lokaupplýsingar (tími, staður og kílómetramælir) (aðstoðarökumaður)