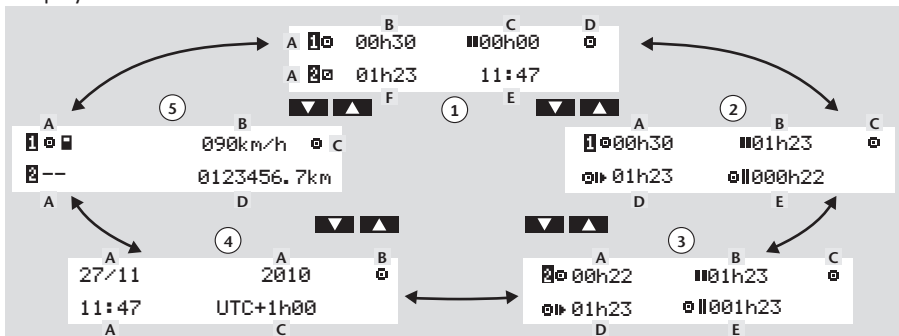


Display conducente

Usare il tasto ▲ o ▼ per scorrere in alto/in basso al fine di visualizzare uno dei seguenti display.

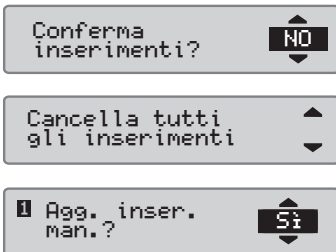


1.	Display standard, conducente 1e2	A. Attività corrente, conducente 1 e 2 B. Alla guida: Tempo di guida continuo, conducente 1 Non alla guida: Durata dell'attività del conducente	C. Tempo d'interruzione cumulativo, conducente 1 D. Modalità di funzionamento E. Ora locale F. Durata dell'attività, conducente 2
2.	Conducente 1	A. Tempo di guida continuo B. Tempo d'interruzione cumulativo C. Modalità di funzionamento	D. Tempo di guida cumulativo, giornata corrente E. Tempo di guida cumulativo nella settimana corrente e precedente
3.	Conducente 2	A. Tempo di guida continuo B. Tempo d'interruzione cumulativo C. Modalità di funzionamento	D. Tempo di guida cumulativo, giornata corrente E. Tempo di guida cumulativo nella settimana corrente e precedente
4.	Data e orario	A. Ora locale e data B. Modalità di funzionamento	C. Ora UTC
5.	Visualizzazione velocità corrente	A. Tipo di carta inserita nello scomparto 1 e 2 B. Velocità corrente	C. Modalità di funzionamento D. Contachilometri

Cancela tutti gli inserimenti

E' possibile cancellare i dati inseriti non salvati e riavviare l'opzione *Agg. inser. man.?*

- Selezionare e confermare **NO**.
- Selezionare e confermare **Cancelare tutti gli inserimenti**.
- Selezionare e confermare **SI** per ricominciare la procedura.

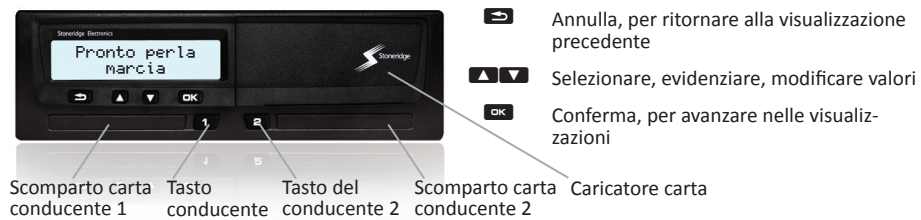


Guida rapida per il conducente



Tachigrafo digitale SE5000

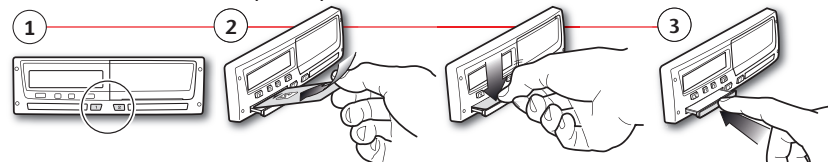
Panoramica



Nota bene! La movimentazione della carta e la navigazione nel menu sono possibili solamente quando il veicolo non è in movimento.

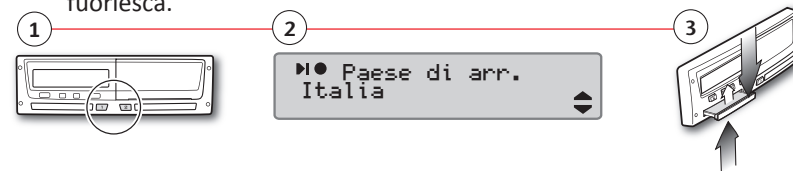
Inserire la carta (sempre possibile nel menu standard e a quadro acceso)

- Premere e tenere premuto il tasto del conducente 1 o del conducente 2 fino a quando lo scomparto non si apra.
- Inserire la carta con il chip rivolto verso l'alto.
- Chiudere lo scomparto premendo delicatamente in avanti.



Prelevare la carta (non possibile in tutti i menu)

- Premere e tenere premuto il tasto del conducente 1 o del conducente 2.
- Selezionare e confermare il paese attuale. Lo scomparto si aprirà a conferma avvenuta.
- Premere leggermente la carta conducente da sotto l'apertura dello scomparto o premere verso il basso sul bordo dello scomparto fino a quando la carta non fuoriesca.



STONERIDGE - SEMPRE ALL'AVANGUARDIA

Per dettagli particolareggiati sulla funzionalità del tachigrafo SE5000 fare riferimento al Manuale per il conducente e per l'azienda o visitare www.SE5000.com

SE5000 Rev. 7.3, 102022P/04R02 IT

Riposo fino ad ora? NO

Scenario: Siete arrivati alle 15:23, 23/11 e avete prelevato la carta. Avete eseguito altro lavoro fino alle 17:00 e riposato fino alle 20:37, 23/11 quando avete reinserito la carta.

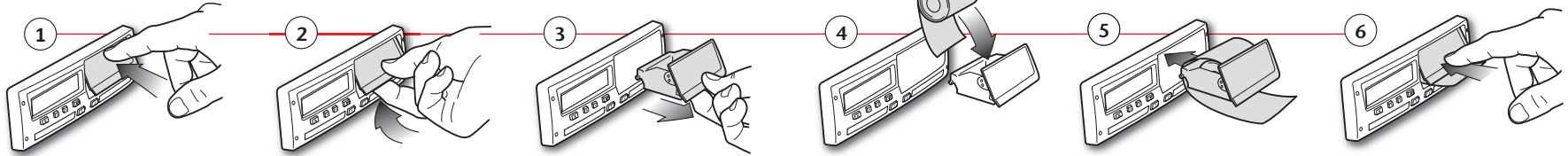
- Selezionare e confermare **NO**.
- Selezionare **SI**, per confermare la modalità di inserimento manuale.
- Viene visualizzato quanto segue: Viene visualizzata la data e l'ora locale dell'ultimo prelevamento della carta.
- Selezionare e confermare l'attività **Lavoro**.
- Regolare e confermare l'ora (ora e minuti) di conclusione dell'attività.
- Viene visualizzato quanto segue: 23/11 fine turno
- Selezionare e confermare l'attività **Riposo**. In questo esempio niente ha bisogno di essere regolato.
- Continuare con la fase 4 nel capitolo **Riposo fino ad ora?**

Inserimenti dati manuali

Durante la procedura di inserimento dati manuale potete utilizzare il tasto **←** per ritornare alla selezione precedente o arretrare nel menu del display prima di confermare.

- Inserire la carta conducente e attendere fino a quando il tachigrafo non elabori i dati della carta conducente. Il display visualizza il nome del titolare della carta, la data e l'ora dell'ultima estrazione e l'ora locale/UTC.
- Continuare con **Riposo fino ad ora?** o **NO**. Nota: A tempo scaduto (1 o 20 minuti), l'inserimento manuale dei dati non è più possibile.
- Selezionare e confermare **Paese di part.** per il giorno lavorativo corrente. Nota bene! Le fasi 2 e 3 non saranno utilizzate se il tempo tra il prelevamento e l'inserimento della carta è inferiore a 9 ore.
- Selezionare e confermare **Paese di arr.** per l'ultimo giorno lavorativo.
- Selezionare e confermare **SI** per confermare l'inserimento dati o **NO** per cancellare o modificare i dati inseriti.
- Siete ora pronti alla guida.

Cambio del rotolo di carta



Tabulati

Stoneridge	Carta Conducente 24 ore
▼ 06/03/2009 10:32 (UTC)	Data e ora della stampa (ora UTC)
24h▼	Tipo di stampa (24 ore, carta)
⊖ Andersson Richard	Cognome del titolare della carta Nome del titolare della carta
⊖S /00007001106910 0 0 20/02/2012	Numero d'identificazione carta e nazione Data di scadenza della carta conducente
⊖ 1234567890ABCDEF S /ABC 123	Identificazione veicolo (VIN). Stato membro di immatricolazione e numero d'immatricolazione del veicolo, VRN
⊖ Stoneridge Electronics 900208R7.1/26R01	Produttore del tachigrafo Codice di articolo del tachigrafo
⊖ Johansson and Sons	Officina responsabile dell'ultima taratura
⊖S / 0 0 0 1 1 6 0 0 ⊖ 23/09/2008	Numero di carta dell'officina Data dell'ultima taratura
⊖S / 0 0 0 1 2 3 0 0 ⊖ 23/01/2009	Ultimo controllo al quale il conducente è stato sottoposto
06/03/2009 52	Data dell'indagine e contatore di presenza giornaliera della carta
1	Carta conducente nello scomparto 1
⊖ S /ABC 123 0 km	VRN, Numero immatricolazione veicolo, per il veicolo dove è stata inserita la carta Contachilometri veicolo all'inserimento della carta
⊖ 08:55 00h01 ⊖⊖ ⊖ 08:56 00h01 ⊖⊖ ⊖ 08:57 01h25 ⊖⊖ ⊖ 10:22 00h01 ⊖⊖ ⊖ 10:23 00h09 ⊖⊖	Attività con carta conducente inserita, ora di inizio e durata
1 km; 1 km	Prelevamento della carta: contachilometri veicolo e distanza percorsa dall'ultimo inserimento per il quale è noto il contachilometri
⊖ 08:53 S 0 km ⊖ 00h02 1 km ⊖ 08h54 ⊖ 01h25 ⊖ 00h11 ? 00h00 ⊖ 10h30	Riassunto giornaliero di attività, dettagli dell'inizio e della conclusione (ora, luogo e contachilometri)
⊖ 27/02/2009 16:32 ⊖ 11 S /ABC 123 93h41	Ultimi cinque eventi ed errori dalla carta conducente
⊖ 05/03/2009 15:20 ⊖ X35 S /ABC 123 17h32	
⊖ 05/03/2009 15:20 ⊖ 11 S /ABC 123 17h32	
⊖ 06/03/2009 08:55 ⊖ X35 S /ABC 123 01h37	
⊖ 06/03/2009 08:55 ⊖ 11 S /ABC 123 01h37	
⊖ 00 03/03/2009 09:15 ⊖ X35 05h10	Ultimi cinque eventi ed errori dalla VU, unità veicolo
⊖ 00 03/03/2009 09:15 ⊖ 11 05h10	
⊖ 01 03/03/2009 14:26 ⊖ 08 (1) 48h53	
⊖ 07 05/03/2009 15:20 ⊖ X35 19h12 ⊖ S /00007001106910 0 0 ⊖ S /00007001106880 0 0	
⊖ 07 05/03/2009 15:20 ⊖ 11 19h12 ⊖ S /00007001106910 0 0 ⊖ S /00007001106880 0 0	
⊖	Luogo di controllo
⊖	Firma di chi ha effettuato il controllo
⊖	Firma del conducente

Nota bene! Per le parti escluse, vedere il tabulato della carta conducente.

Stoneridge	Unità veicolo (VU) 24 ore
▼ 06/03/2009 10:39 (UTC)	Data e ora della stampa (ora UTC)
24h▼	Tipo di stampa (24 ore, VU)
⊖ Andersson Richard	Cognome del titolare della carta (conducente 1) Nome del titolare della carta (conducente 1)
⊖S /00007001106910 0 0 20/02/2012	Numero d'identificazione carta e nazione Data di scadenza della carta conducente
⊖ Schmidt Magnus	Cognome del titolare della carta (conducente 2) Nome del titolare della carta (conducente 2)
⊖S /00007001106880 0 0 20/02/2012	Numero d'identificazione carta e nazione Data di scadenza della carta del conducente 2
06/03/2009	Attività del conducente memorizzate nella VU per slot in ordine cronologico
0 - 1 km	Data dell'indagine
⊖ Andersson Richard ⊖S /00007001106910 0 0 20/02/2012 ⊖ S /ABC 123	Contachilometri veicolo alle 00:00 e alle 24:00 Conducente 1 Stato membro di immatricolazione e numero di immatricolazione del veicolo del veicolo precedente utilizzato
03/03/2009 11:45 0 km	Data e ora del prelevamento della carta dal precedente veicolo
⊖ 00:00 08:53 08h53 ⊖⊖ 0 km; 0 km	Contachilometri veicolo all'inserimento della carta
⊖ --- 0 km ⊖ 08:53 08:55 00h02 0 km; 0 km	Attività con ora di inizio e durata
⊖ Andersson Richard ⊖S /00007001106910 0 0 20/02/2012 ⊖ S /ABC 123 06/03/2009 10:26 0 km	Conducente 2
⊖ 08:55 00h01 ⊖⊖ ⊖ 08:56 00h01 ⊖⊖ ⊖ 08:57 01h25 ⊖⊖ ⊖ 10:22 00h01 ⊖⊖ ⊖ 10:23 00h16 ⊖⊖ 1 km; 1 km	Stato membro di immatricolazione e numero di immatricolazione del veicolo del veicolo precedente utilizzato
⊖ Schmidt Magnus ⊖S /00007001106880 0 0 20/02/2012 ⊖ S /ABC 123 05/03/2009 14:40 0 km	Data e ora del prelevamento della carta dal precedente veicolo
⊖ 00:00 08h53 ⊖⊖ 0 km; 0 km	Contachilometri veicolo all'inserimento della carta
⊖ --- 0 km ⊖ 08:53 00h02 ⊖⊖ 0 km; 0 km	
⊖ Schmidt Magnus ⊖S /00007001106880 0 0 20/02/2012 ⊖ S /ABC 123 06/03/2009 10:25 0 km M	M= Inserimenti manuali delle attività del conducente
⊖ 08:55 00h01 ⊖⊖ ⊖ 08:56 01h43 ⊖⊖ * 1 km; 1 km	*= Periodo di riposo di almeno un'ora
⊖ --- ⊖ 00h00 0 km ⊖ 00h02 ⊖ 00h00 ⊖ 00h00	Riassunto di periodi senza carta nello slot del conducente 1
⊖ --- ⊖ 00h00 ⊖ 00h02 ⊖ 00h00	Riassunto di periodi senza carta nello slot del conducente 2
⊖ Andersson Richard ⊖S /00007001106910 0 0 ⊖ 08:53 S 0 km ⊖ 00h02 1km ⊖ 08h54 ⊖ 01h25 ⊖ 00h16 ⊖ 10h37	Riassunto giornaliero di attività, dettagli di inizio e conclusione (ora, luogo e contachilometri) (conducente 1)
⊖ Schmidt Magnus ⊖S /00007001106880 0 0 ⊖ 08:53 S 0 km ⊖ 00h00 1km ⊖ 00h00 ⊖ 08h54 ⊖ 01h43 ⊖ 10h37	Riassunto giornaliero di attività, dettagli di inizio e conclusione (ora, luogo e contachilometri) (conducente 2)