

Vairuotojo ekranai

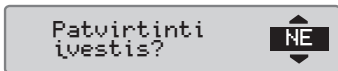
Mygtuku **NE** arba **TAIP** nuslinkite aukštyn / žemyn, kad parodytumėte vieną iš toliau pateikiamų ekranų.

| | | |
|---------------------------------------------|------------------------------------------------------------------------------------------------------------------------------------------------|------------------------------------------------------------------------------------------------------------------------|
| 1. Standartinis ekranas, 1 ir 2 vairuotojas | A. Einamoji veikla, 1 ir 2 vairuotojas B. Važiavimas: nuolatinio važiavimo laikas, 1 vairuotojas Nevažiavimas: vairuotojo veiklos trukmė | C. Bendra pertraukos trukmė, 1 vairuotojas D. Darbo režimas E. Vietos laikas F. Veiklos trukmė, 2 vairuotojas |
| 2. Vairuotojas 1 | A. Nepertraukiamo vairavimo trukmė B. Bendra pertraukos trukmė C. Darbo režimas | D. Bendra vairavimo trukmė šią dieną E. Kaupiamojo važiavimo laikas dabartinę ir ankstesnę savaitę |
| 3. Vairuotojas 2 | A. Nepertraukiamo vairavimo trukmė B. Bendra pertraukos trukmė C. Darbo režimas | D. Bendra vairavimo trukmė šią dieną E. Kaupiamojo važiavimo laikas dabartinę ir ankstesnę savaitę |
| 4. Data ir laikas | A. Vietos laikas ir data B. Darbo režimas | C. UTC laikas |
| 5. Dabartinio greičio ekranas | A. J 1 ir 2 dėklą įkištos kortelės tipas B. Dabartinis greitis | C. Darbo režimas D. Ridos skaitiklis |

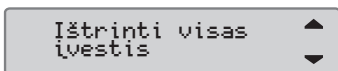
Visų įrašų išvalymas

Yra galimybė išvalyti neregistruotus įrašus ir paleisti parinktį *Įvesti duom ranka* iš naujo.

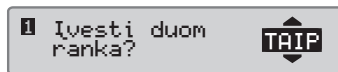
1. Pasirinkite ir patvirtinkite **NE**.



2. Pasirinkite ir patvirtinkite punktą *Išvalyti visus įrašus*.



3. Procedūrai pradėti iš naujo pasirinkite ir patvirtinkite **TAIP**.



Trumpasis vairuotojo vadovas

Stoneridge

Skaitmeninis tachografas SE5000

Apžvalga



- Atšaukti ir grįžti atgal į ankstesnį ekraną
- Pasirinkti, pažymėti, keisti vertes
- Patvirtinti ir judėti ekranais pirmyn

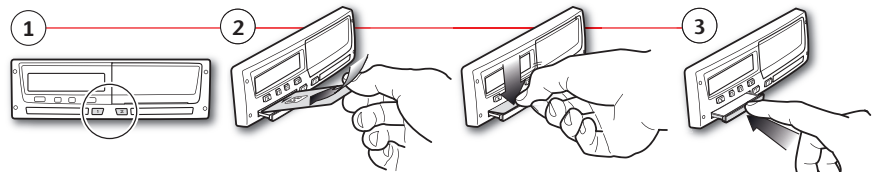
1 vairuotojo kortelės dėklas mygtukas
1 vairuotojo mygtukas
2 vairuotojo kortelės dėklas
2 vairuotojo mygtukas
Popieriaus kortelės dėklas kasetė

Pastaba! Kortelę tvarkyti ir meniu naršyti galima tik kai transporto priemonė nejuda.

Įkiškite kortelę

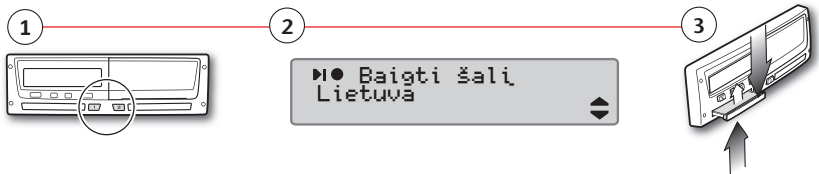
(visada galima standartiniame meniu ir degimo rakteliui esant jį padėtyje)

1. Paspauskite ir palaikykite 1 arba 2 vairuotojo mygtuką, kol atsidarys dėklas.
2. Įkiškite kortelę taip, kad lustas būtų nukreiptas aukštyn.
3. Uždarykite dėklą, atsargiai jį pastumdami pirmyn.



Ištraukite kortelę (galimas ne visuose meniu)

1. Paspauskite ir palaikykite 1 arba 2 vairuotojo mygtuką.
2. Pasirinkite ir patvirtinkite esamą šalį. Po patvirtinimo atsidarys dėklas.
3. Šiek tiek pastumkite kortelę iš apačios pro dėklo plyšį arba dėklo kraštą spustelkite žemyn, kol kortelė iššoks.



STONERIDGE - SETTING THE STANDARD

SE5000, 7.3 laida, 102022P/18R02 LT

Dėl išsamesnės informacijos apie SE5000 funkcijas žr. Vairuotojo ir bendrovės vadovą arba apsilankykite www.SE5000.com

Atstat. iki dabar? NE

Scenarijus: Jūs atvykote 11-23 15:23 ir ištraukėte kortelę. Iki 17:00 dirbate kitus darbus, palisėjote iki 11-23 20:37 ir vėl įkišote kortelę.

1. Pasirinkite ir patvirtinkite **NE**.
2. Patvirtinti *Įvesti duom ranka su TAIP*.
3. Rodoma tokia informacija. Pateikiama paskutinio kortelės išėmimo data ir laikas.
4. Pasirinkite ir patvirtinkite veiklą *darbas*.
5. Nustatykite ir patvirtinkite laiką (valandą ir minutę), iki kada veikla baigėsi.
6. Rodoma tokia informacija.
7. Pasirinkite ir patvirtinkite veiklą *poilsis*. Šiame pavzdyje nieko keisti nereikia.
8. Tęskite nuo skyrelio *Atstat. iki dabar? TAIP* 4 žingsnio.

Atstat. iki dabar? TAIP

Scenarijus: vairuotojo kortelė buvo ištraukta paskutinės darbo dienos pabaigoje ir įkišta prasidėjus naujai darbo dienai.

1. Patvirtinkite, pasirinkdami **TAIP**.
2. Pasirinkite ir patvirtinkite paskutinės darbo dienos *Pabaigos šalį*.
3. Pasirinkite ir patvirtinkite dabartinės darbo dienos *Pradėti šalį*. Pastaba! Jei laikotarpis tarp kortelės ištraukimo bus mažesnis nei devynios valandos, 2 ir 3 žingsniai nebūs naudojami.
4. Patvirtinkite, ar reikalinga spausdinti ataskaita.
5. Pasirinkite ir patvirtinkite **TAIP**, kad patvirtintumėte įrašus arba **NE**, kad išvalytumėte arba modifikuotumėte įrašus.
6. Dabar jūs pasirengę vairuoti.

Atliekant rankinio įvedimo procedūrą, prieš patvirtinant galima pasinaudoti mygtuku **NE** ir grįžti atgal į ankstesnę įranką arba atgal ekrano meniu.

1. Įkiškite vairuotojo kortelę ir palaukite, kol tachografas apdorojos duomenis. Ekране rodomas kortelės turėtojo vardas, paskutinio kortelės išėmimo data ir laikas bei vietinio laiko / UTC poslinkis.

2. Tęsti nuo *Atstat. iki dabar? TAIP* arba **NE**. Pastaba: po pertraukos (1 arba 20 min.), rankiniu būdu duomenų įvesti nebegalima.

3. Rodoma tokia informacija. Pateikiama paskutinio kortelės išėmimo data ir laikas.

4. Pasirinkite ir patvirtinkite veiklą *darbas*.

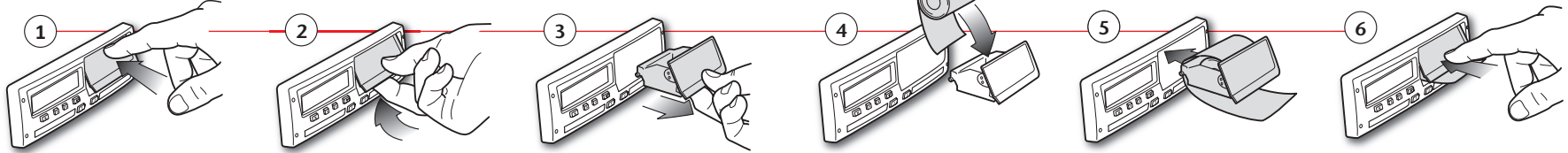
5. Nustatykite ir patvirtinkite laiką (valandą ir minutę), iki kada veikla baigėsi.

6. Rodoma tokia informacija.

7. Pasirinkite ir patvirtinkite veiklą *poilsis*. Šiame pavzdyje nieko keisti nereikia.

8. Tęskite nuo skyrelio *Atstat. iki dabar? TAIP* 4 žingsnio.

Keisti popieriaus ritinėlį



Spausdintinės ataskaitos

| | |
|--------------------------|---------------------------------------------------------------------------------------------------------------------------------------------------------------------------|
| | 24 val. vairuotojo kortelė |
| ▼ 06/03/2009 10:32 (UTC) | Spausdintinės ataskaitos data ir laikas (UTC laiko formatu) |
| 24h▼ | Spausdintinės ataskaitos tipas (24 val., kortelė) |
| ⊞ Andersson Richard | Kortelės turėtojo pavardė |
| ⊞S /00007001106910 0 0 | Kortelės turėtojo vardas |
| 20/02/2012 | Kortelės ir šalies identifikacinis numeris |
| 1234567890ABCDEFG | 1 vairuotojo kortelės galiojimo data |
| S /ABC 123 | Transporto priemonės identifikavimo numeris, VIN |
| Stoneridge Electronics | Registruojanti valstybė narė ir transporto priemonės registracijos numeris, VRN |
| 900208R7.1/26R01 | Tachografo gamintojas |
| Johansson and Sons | Tachografo detalės numeris |
| S /0 0 0 1 1 6 0 0 | Už paskutinį kalibravimą atsakingas servisas |
| 23/09/2008 | Serviso kortelės numeris |
| S /0 0 0 1 2 3 0 0 | Paskutinio kalibravimo data |
| 23/01/2009 | Paskutinis vairuotojo patikrinimas |
| 06/03/2009 52 | Užklauso data ir kasdieninio kortelės buvimo skaitiklis |
| 1 | Vairuotojo kortelė kortelės dėkle 1 |
| S /ABC 123 | Transporto priemonės, kurioje yra vairuotojo kortelė, VRN, Transporto Priemonės Registracijos Numeris |
| 0 km | Transporto priemonės ridos skaitiklio parodymai įkišant kortelę |
| ⊞ 08:55 00h01 ⊞⊞ | Veikla esant įkištai kortelei |
| ⊞ 08:56 00h01 ⊞⊞ | Veikla esant įkištai vairuotojo kortelei |
| ⊞ 08:57 01h25 ⊞⊞ | |
| ⊞ 10:22 00h01 ⊞⊞ | |
| ⊞ 10:23 00h09 ⊞⊞ | |
| 1 km; 1 km | Kortelės išėmimas: transporto priemonės ridos skaitiklio parodymai ir nuvažiuotas atstumas nuo paskutinio kortelės įkišimo, kuriam yra žinomi ridos skaitiklio parodymai. |
| ⊞ 08:53 S 0 km | Dienos veiklos suvestinė, pradžios ir pabaigos laiko informacija (laikas, vieta ir ridos skaitiklio parodymai) |
| ⊞ 00h02 1 km | |
| ⊞ 08h54 01h25 | |
| ⊞ 00h11 ? 00h00 | |
| ⊞ 10h30 | |
| !⊞ 27/02/2009 16:32 | Paskutiniai penki įvykiai ir gedimai, saugojami vairuotojo kortelėje |
| !11 93h41 | |
| A S /ABC 123 | |
| X⊞ 05/03/2009 15:20 | |
| X35 17h32 | |
| A S /ABC 123 | |
| !⊞ 05/03/2009 15:20 | |
| !11 17h32 | |
| A S /ABC 123 | |
| X⊞ 06/03/2009 08:55 | |
| X35 01h37 | |
| A S /ABC 123 | |
| !⊞ 06/03/2009 08:55 | |
| !11 01h37 | |
| A S /ABC 123 | |
| X⊞ 00 03/03/2009 09:15 | |
| X35 05h10 | |
| !⊞ 00 03/03/2009 09:15 | |
| !11 05h10 | |
| !⊞ 01 03/03/2009 14:26 | |
| !08 (1) 48h53 | |
| X⊞ 07 05/03/2009 15:20 | |
| X35 19h12 | |
| ⊞S /00007001106910 0 0 | |
| ⊞S /00007001106880 0 0 | |
| !⊞ 07 05/03/2009 15:20 | |
| !11 19h12 | |
| ⊞S /00007001106910 0 0 | |
| ⊞S /00007001106880 0 0 | |
| ⊞ | Patikrinimo vieta |
| ⊞ | Tikrintojų parašas |
| ⊞ | Vairuotojo parašas |

| | |
|--------------------------|---------------------------------------------------------------------------------------------|
| | 24 val. skaitmeninis tachografas (ST) |
| ▼ 06/03/2009 10:39 (UTC) | Spausdintinės ataskaitos data ir laikas (UTC laiko formatu) |
| 24h▼ | Spausdintinės ataskaitos tipas (24 val., VU) |
| ⊞ Andersson Richard | Kortelės turėtojo (1 vairuotojo) pavardė |
| ⊞S /00007001106910 0 0 | Kortelės turėtojo (1 vairuotojo) vardas |
| 20/02/2012 | Kortelės ir šalies identifikacinis numeris |
| ⊞ Schmidt Magnus | 1 vairuotojo kortelės galiojimo data |
| ⊞S /00007001106880 0 0 | Kortelės turėtojo (2 vairuotojo) pavardė |
| 20/02/2012 | Kortelės turėtojo (2 vairuotojo) vardas |
| | Kortelės ir šalies identifikacinis numeris |
| | 2 vairuotojo kortelės galiojimo data |
| 06/03/2009 | VU įrašyta vairuotojų veikla pagal lizdus, pateikiama chronologine tvarka |
| 0 - 1 km | Užklauso data |
| ⊞ Andersson Richard | Ridos skait. rodmenys esant 00:00 ir 24:00 |
| ⊞S /00007001106910 0 0 | 1 Vairuotojas |
| 20/02/2012 | Registracijos valstybė narė ir anksčiau naudotos transporto priemonės valstybiniai numeriai |
| A → S /ABC 123 | Kortelės ištraukimo iš ankstesnės transporto priemonės data ir laikas |
| 03/03/2009 11:45 | Transporto priemonės ridos skaitiklio parodymai įkišant kortelę |
| 0 km | Veikla su pradžios laiku ir trukme |
| ⊞ 00:00 08:53 08h53 ⊞⊞ | |
| 0 km; 0 km | |
| ⊞ --- 0 km | |
| ⊞ 08:53 08:55 00h02 | |
| 0 km; 0 km | |
| ⊞ Andersson Richard | |
| ⊞S /00007001106910 0 0 | |
| 20/02/2012 | |
| A → S /ABC 123 | |
| 06/03/2009 10:26 | |
| 0 km | |
| ⊞ 08:55 00h01 ⊞⊞ | |
| ⊞ 08:56 00h01 ⊞⊞ | |
| ⊞ 08:57 01h25 ⊞⊞ | |
| ⊞ 10:22 00h01 ⊞⊞ | |
| ⊞ 10:23 00h16 ⊞⊞ | |
| 1 km; 1 km | |
| 2 | 2 vairuotojas |
| ⊞ Schmidt Magnus | |
| ⊞S /00007001106880 0 0 | |
| 20/02/2012 | |
| A → S /ABC 123 | |
| 05/03/2009 14:40 | |
| 0 km | |
| ⊞ 00:00 08h53 ⊞⊞ | |
| 0 km; 0 km | |
| ⊞ --- 0 km | |
| ⊞ 08:53 00h02 ⊞⊞ | |
| 0 km; 0 km | |
| ⊞ Schmidt Magnus | |
| ⊞S /00007001106880 0 0 | |
| 20/02/2012 | |
| A → S /ABC 123 | |
| 06/03/2009 10:25 | |
| 0 km | |
| ⊞ 08:55 00h01 ⊞⊞ | |
| ⊞ 08:56 01h43 ⊞⊞ * | |
| 1 km; 1 km | |
| 1⊞ --- | |
| ⊞ 00h00 0 km | |
| ⊞ 00h02 00h00 | |
| ⊞ 00h00 | |
| 2⊞ --- | |
| ⊞ 00h00 00h02 | |
| ⊞ 00h00 | |
| ⊞ Andersson Richard | |
| ⊞S /00007001106910 0 0 | |
| ⊞ 08:53 S 0 km | |
| ⊞ 00h02 1 km | |
| ⊞ 08h54 01h25 | |
| ⊞ 00h16 | |
| ⊞ 10h37 | |
| ⊞ Schmidt Magnus | |
| ⊞S /00007001106880 0 0 | |
| ⊞ 08:53 S 0 km | |
| ⊞ 00h00 1 km | |
| ⊞ 00h00 08h54 | |
| ⊞ 01h43 | |
| ⊞ 10h37 | |

Pastaba! Informacijos apie išskirtas dalis rasite vairuotojo kortelės spausdintinėje ataskaitoje.

| |
|--------------------------------------------------------------------------------------------------------------------------------|
| 24 val. skaitmeninis tachografas (ST) |
| Spausdintinės ataskaitos data ir laikas (UTC laiko formatu) |
| Spausdintinės ataskaitos tipas (24 val., VU) |
| Kortelės turėtojo (1 vairuotojo) pavardė |
| Kortelės turėtojo (1 vairuotojo) vardas |
| Kortelės ir šalies identifikacinis numeris |
| 1 vairuotojo kortelės galiojimo data |
| Kortelės turėtojo (2 vairuotojo) pavardė |
| Kortelės turėtojo (2 vairuotojo) vardas |
| Kortelės ir šalies identifikacinis numeris |
| 2 vairuotojo kortelės galiojimo data |
| VU įrašyta vairuotojų veikla pagal lizdus, pateikiama chronologine tvarka |
| Užklauso data |
| Ridos skait. rodmenys esant 00:00 ir 24:00 |
| 1 Vairuotojas |
| Registracijos valstybė narė ir anksčiau naudotos transporto priemonės valstybiniai numeriai |
| Kortelės ištraukimo iš ankstesnės transporto priemonės data ir laikas |
| Transporto priemonės ridos skaitiklio parodymai įkišant kortelę |
| Veikla su pradžios laiku ir trukme |
| 2 vairuotojas |
| Registracijos valstybė narė ir anksčiau naudotos transporto priemonės valstybiniai numeriai |
| Kortelės ištraukimo iš ankstesnės transporto priemonės data ir laikas |
| Transporto priemonės ridos skaitiklio parodymai įkišant kortelę |
| M = rankinis vairuotojo veiklos įvedimas |
| * = poilsio laikotarpis (bent valandos trukmės) |
| Suminis laikotarpis, kuriuo 1 vairuotojo lizde nebuvo kortelės |
| Suminis laikotarpis, kuriuo 2 vairuotojo lizde nebuvo kortelės |
| Dienos veiklos suvestinė, pradžios ir pabaigos laiko informacija (laikas, vieta ir ridos skaitiklio parodymai) (1 vairuotojas) |
| Dienos veiklos suvestinė, pradžios ir pabaigos laiko informacija (laikas, vieta ir ridos skaitiklio parodymai) (2 vairuotojas) |