

## Страницы дисплея водителя

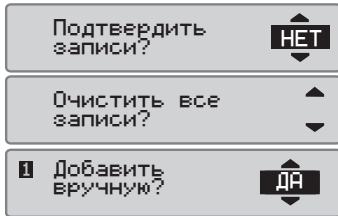
"Прокручивая" экран с помощью кнопок ▲ или ▼, выберите одну из следующих страниц дисплея.

1. Главная страница, водитель 1 и 2	A. Текущая деятельность, водитель 1 и 2 B. Вождение: время непрерывного вождения, водитель 1 Готовность к работе: продолжительность активности водителя	C. Суммарное время перерывов, водитель 1 D. Режим работы E. Местное время F. Продолжительность деятельности, водитель 2
2. Водитель 1	A. Время непрерывного вождения B. Суммарное время перерывов C. Режим работы	D. Суммарное время вождения за текущий день E. Суммарное время вождения на текущей и предыдущей неделе
3. Водитель 2	A. Время непрерывного вождения B. Суммарное время перерывов C. Режим работы	D. Суммарное время вождения за текущий день E. Суммарное время вождения на текущей и предыдущей неделе
4. Дата и время	A. Местное время и дата B. Режим работы	C. Время UTC
5. Страница текущей скорости	A. Тип карт, вставленных в картоприемники 1 и 2 B. Текущая скорость	C. Режим работы D. Одометр

## Удаление всех записей

Можно удалить все несохраненные записи и заново запустить пункт **Добавить вручную**.

- Выберите и подтвердите **НЕТ**.
- Выберите и подтвердите **Очистить все записи**.
- Выберите и подтвердите **ДА**, чтобы начать процедуру заново.



## Краткое руководство для водителя Цифровой тахограф SE5000



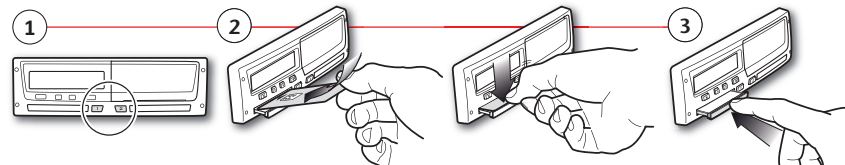
### Обзор



Примечание. Работа с картой и выбор пунктов меню возможны только на неподвижном автомобиле.

### Вставка карты (возможна всегда в главном меню и при включенном зажигании)

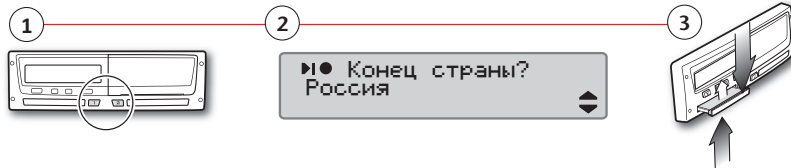
- Нажмите и удерживайте кнопку водителя или сменного водителя до тех пор, пока не откроется картоприемник.
- Вставьте карту чипом вверх.
- Закройте картоприемник, осторожно подтолкнув его вперед.



### Извлечение карты

(возможно всегда в главном меню и при включенном зажигании)

- Нажмите и удерживайте кнопку водителя или сменного водителя.
- Выберите и подтвердите страну текущего местоположения. Картоприемник откроется после подтверждения.
- Слегка приподнимите карту снизу вверх через отверстие в лотке картоприемника или опустите край лотка вниз так, чтобы карта выступила.



STONERIDGE – устанавливает стандарт

SE5000 Вер. 7.3, 102022P/22R02 RU

Все подробные сведения о функционировании устройства SE5000 см. в документе "Руководство по эксплуатации для водителя и компании" или на веб-сайте [www.SE5000.com](http://www.SE5000.com)

**Отдых до текущего? НЕТ**

Смена: Вы прибыли в 15:23, 23/11 и извлекли карту. Вы выполняли другую работу до 17:00 и отдыхали до 20:37, 23/11, когда снова вставили свою карту.

1. Выберите и подтвердите **НЕТ**.

2. Подтвердите **Добавить вручную**, выбрав **ДА**.

3. Отобразится следующая информация. Показанные дата и время относятся к последнему извлеченной карте.

4. Выберите и подтвердите вид деятельности **Работа**.

Откорректируйте и подтвердите дату окончания деятельности (23/11). По умолчанию устанавливается время вставки карты.

Откорректируйте и подтвердите время (часы и минуты) окончания деятельности. Отобразится следующая информация.

5. Отобразится следующая информация.

6. Выберите и подтвердите вид деятельности **Отдых**. В этом примере не требуется никакая коррекция.

7. Перейдите к пункту 4 в разделе **Отдых до текущего? ДА**.

**Отдых до текущего? ДА**

Смена: карта водителя была извлечена в конце предыдущего рабочего дня и вставлена, когда начался новый рабочий день.

1. Подтвердите, выбрав ответ **ДА**.

2. Выберите и подтвердите **Конечную страну** для предыдущего рабочего дня.

3. Выберите и подтвердите **Начальную страну** для текущего рабочего дня. Примечание. Пункты 2 и 3 не используются, если между извлечением карты и ее вставкой прошло менее девяти часов.

4. Подтвердите, требуется ли распечатка.

5. Выберите и подтвердите **ДА**, чтобы подтвердить ввод записей, или **НЕТ**, чтобы удалить или изменить записи.

6. Теперь вы готовы к движению.

Во время процедуры ручного ввода записей можно использовать кнопку назад по меню на дисплее, перед тем как подтвердить ввод. Для перемещения назад к предыдущему выбранному элементу или возврата к следующему действию: **Отдых до текущего? ДА** или **НЕТ**. Примечание: по истечении времени ожидания (1 или 20 мин) продолжить ручную ввод будет невозможно.

1. Вставьте карту водителя и подожждете, пока тахограф обработает данную карту водителя. На дисплее отобразится имя владельца карты, дата и время последнего извлечения, местное время и разница по отношению к времени UTC.

2. Перейдите к следующему действию: **Отдых до текущего? ДА** или **НЕТ**. Примечание: по истечении времени ожидания (1 или 20 мин) продолжить ручную ввод будет невозможно.

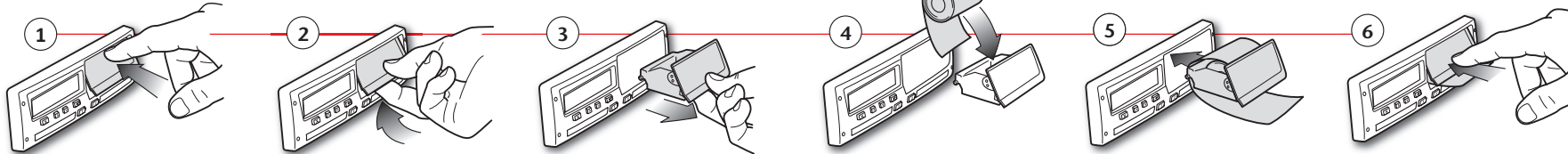
3. Выберите и подтвердите **Начальную страну** для предыдущего рабочего дня.

4. Выберите и подтвердите **Конечную страну** для текущего рабочего дня. Примечание. Пункты 2 и 3 не используются, если между извлечением карты и ее вставкой прошло менее девяти часов.

5. Выберите и подтвердите **ДА**, чтобы подтвердить ввод записей, или **НЕТ**, чтобы удалить или изменить записи.

6. Теперь вы готовы к движению.

# Замена рулона бумаги



# Распечатки

**Stoneridge**

▼ 06/03/2009 10:32 (UTC)

24h ▾

⊞ Andersson  
Richard

⊞ S /00007001106910 0 0  
20/02/2012

⊞ 1234567890ABCDEF  
S /ABC 123

⊞ Stoneridge Electronics  
900208R7.1/26R01

⊞ Johansson and Sons

⊞ S / 0 0 0 1 1 6 0 0

⊞ 23/09/2008

⊞ S / 0 0 0 1 2 3 0 0

⊞ 23/01/2009

06/03/2009 52

1

⊞ S /ABC 123

0 km

⊞ 08:55 00h01 ⊞⊞  
⊞ 08:56 00h01 ⊞⊞  
⊞ 08:57 01h25 ⊞⊞  
⊞ 10:22 00h01 ⊞⊞  
⊞ 10:23 00h09 ⊞⊞

1 km; 1 km

⊞ 08:53 S 0 km  
⊞ 00h02 1 km  
⊞ 08h54 ⊞ 01h25  
⊞ 00h11 ? 00h00  
⊞ 10h30

⊞ 27/02/2009 16:32  
⊞ 11 S /ABC 123 93h41

⊞ 05/03/2009 15:20  
⊞ X35 17h32  
⊞ S /ABC 123

⊞ 05/03/2009 15:20  
⊞ 11 S /ABC 123 17h32

⊞ 06/03/2009 08:55  
⊞ X35 01h37  
⊞ S /ABC 123

⊞ 06/03/2009 08:55  
⊞ 11 S /ABC 123 01h37

⊞ 00 03/03/2009 09:15  
⊞ X35 05h10

⊞ 00 03/03/2009 09:15  
⊞ 11 05h10

⊞ 01 03/03/2009 14:26  
⊞ 08 ( 1) 48h53

⊞ 07 05/03/2009 15:20  
⊞ X35 19h12  
⊞ S /00007001106910 0 0  
⊞ S /00007001106880 0 0

⊞ 07 05/03/2009 15:20  
⊞ 11 19h12  
⊞ S /00007001106910 0 0  
⊞ S /00007001106880 0 0

⊞ \* .....

⊞ .....

⊞ .....

**24 ч, карта водителя**

Дата и время распечатки (время UTC)

Тип распечатки (24 ч, карта)

Фамилия владельца карты

Имя владельца карты

Идентификационный номер карты и страны

Дата окончания срока действия карты водителя

Идентификационный номер автомобиля, VIN

Страна регистрации и регистрационный номер автомобиля (VRN)

Изготовитель тахографа

Серийный номер тахографа

Мастерская, ответственная за последнюю калибровку

Номер карты мастерской

Дата последней калибровки

Последний контроль, которому подвергался проверяемый водитель

Дата запроса и счетчик присутствия карты

Карта водителя в картоприемнике 1

Регистрационный номер (VRN) автомобиля, на котором вставлена карта водителя

Одометр автомобиля при вставке карты

Действия при вставленной карте водителя, время начала и продолжительность

Извлечение карты: одометр автомобиля и расстояние, пройденное с момента последней вставки, для которого известно показание одометра.

Сводка о деятельности за день, сведения о начале и окончании (время, местоположение и одометр)

Последние пять событий и неисправностей с карты водителя

Последние пять событий и неисправностей из АУ (автомобильного устройства)

Место контроля

Подпись контролера

Подпись водителя

**Stoneridge**

▼ 06/03/2009 10:39 (UTC)

24h ▾

⊞ Andersson  
Richard

⊞ S /00007001106910 0 0  
20/02/2012

⊞ Schmidt  
Magnus

⊞ S /00007001106880 0 0  
20/02/2012

06/03/2009

0 - 1 km

⊞ Andersson  
Richard

⊞ S /00007001106910 0 0  
20/02/2012

⊞ S /ABC 123

03/03/2009 11:45

0 km

⊞ 00:00 08:53 08h53 ⊞⊞  
0 km; 0 km

⊞ --- 0 km  
⊞ 08:53 08:55 00h02 ⊞⊞  
0 km; 0 km

⊞ Andersson  
Richard

⊞ S /00007001106910 0 0  
20/02/2012

⊞ S /ABC 123

06/03/2009 10:26

0 km

⊞ 08:55 00h01 ⊞⊞  
⊞ 08:56 00h01 ⊞⊞  
⊞ 08:57 01h25 ⊞⊞  
⊞ 10:22 00h01 ⊞⊞  
⊞ 10:23 00h16 ⊞⊞

1 km; 1 km

2

⊞ Schmidt  
Magnus

⊞ S /00007001106880 0 0  
20/02/2012

⊞ S /ABC 123

05/03/2009 14:40

0 km

⊞ 00:00 08h53 ⊞⊞  
0 km; 0 km

⊞ --- 0 km  
⊞ 08:53 00h02 ⊞⊞  
0 km; 0 km

⊞ Schmidt  
Magnus

⊞ S /00007001106880 0 0  
20/02/2012

⊞ S /ABC 123

06/03/2009 10:25

0 km M

⊞ 08:55 00h01 ⊞⊞  
⊞ 08:56 01h43 ⊞⊞\*

1 km; 1 km

⊞ ---  
⊞ 00h00 0 km  
⊞ 00h02 ⊞ 00h00  
⊞ 00h00

⊞ 00h00 ⊞ 00h02  
⊞ 00h00

⊞ Andersson  
Richard

⊞ S /00007001106910 0 0

⊞ 08:53 S 0 km  
⊞ 00h02 1 km  
⊞ 08h54 ⊞ 01h25  
⊞ 00h16  
⊞ 10h37

⊞ Schmidt  
Magnus

⊞ S /00007001106880 0 0

⊞ 08:53 S 0 km  
⊞ 00h00 1 km  
⊞ 00h00 ⊞ 08h54  
⊞ 01h43  
⊞ 10h37

**24 ч, автомобильное устройство (АУ)**

Дата и время распечатки (время UTC)

Тип распечатки (24 ч, АУ)

Фамилия владельца карты (водитель)

Имя владельца карты (водитель)

Идентификационный номер карты и страны

Дата окончания срока действия карты водителя

Фамилия владельца карты (сменный водитель)

Имя владельца карты (сменный водитель)

Идентификационный номер карты и страны

Дата окончания срока действия карты сменного водителя

Деятельность водителей, сохраненная в АУ, по картоприемникам в хронологическом порядке

Дата запроса

Одометр автомобиля в 00:00 и 24:00

Водитель

Страна регистрации и регистрационный номер предыдущего использовавшегося автомобиля

Дата и время извлечения карты из предыдущего автомобиля

Одометр автомобиля при вставке карты

Действия со временем начала и продолжительностью

Сменный водитель

Страна регистрации и регистрационный номер предыдущего использовавшегося автомобиля

Дата и время извлечения карты из предыдущего автомобиля

Одометр автомобиля при вставке карты

M = введенные вручную записи о деятельности водителя

\* = период отдыха длительностью не менее одного часа

Сводка о периодах без карты в картоприемнике водителя

Сводка о периодах без карты в картоприемнике сменного водителя

Сводка о деятельности за день, сведения о начале и окончании (время, местоположение и одометр) (водитель)

Сводка о деятельности за день, сведения о начале и окончании (время, местоположение и одометр) (сменный водитель)

Примечание. Исключенные части см. на распечатке карты водителя.