

## Displeje vodiča

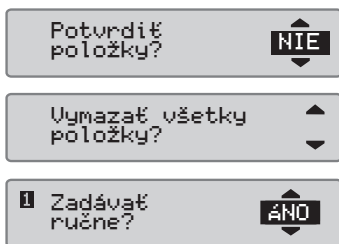
Použite tlačidlo alebo , aby ste listovali nahor/nadol a zobrazili jeden z nasledujúcich displejov.

1. Štandardný displej, vodič 1 a 2	A. Aktuálna aktivita, vodič 1 a 2 B. Vedenie vozidla: Čas nepretržitého vedenia vozidla, vodič 1 Mimo vedenia vozidla: Trvanie činnosti vodiča	C. Kumulatívny čas prestávky, vodič 1 D. Režim prevádzky E. Lokálny čas F. Trvanie aktivity, vodič 2
2. Vodič 1	A. Pokračujúci čas jazdy B. Kumulatívny čas prestávky C. Režim prevádzky	D. Kumulatívny čas jazdy aktuálneho dňa E. Súhrnný čas vedenia vozidla v priebehu súčasného a predchádzajúceho týždňa
3. Vodič 2	A. Pokračujúci čas jazdy B. Kumulatívny čas prestávky C. Režim prevádzky	D. Kumulatívny čas jazdy aktuálneho dňa E. Súhrnný čas vedenia vozidla v priebehu súčasného a predchádzajúceho týždňa
4. Dátum a čas	A. Lokálny čas a dátum B. Režim prevádzky	C. UTC čas
5. Zobrazenie aktuálnej rýchlosti	A. Typ karty vloženéj v slotu 1 a 2 B. Aktuálna rýchlosť	C. Režim prevádzky D. Počítadlo prejazdenej vzdialenosti

## Vymazanie všetkých zadaní

Môžete vymazať neuložené zadania a reštartovať možnosť *Zadávať ručne?*

- Zvoľte a potvrdte **NIE**.
- Zvoľte a potvrdte **Vymazať všetky zadania**.
- Zvoľte a potvrdte **ÁNO** pre spustenie postupu.

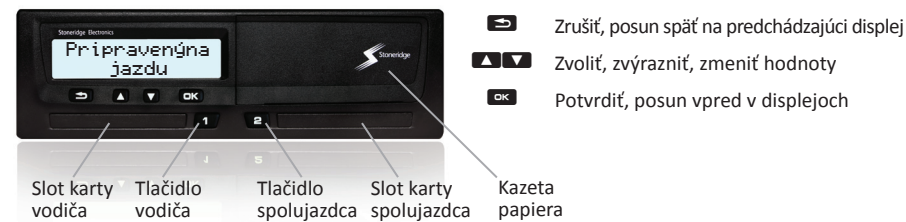


# Rýchly návod pre vodiča

## Digitálny tachograf SE5000



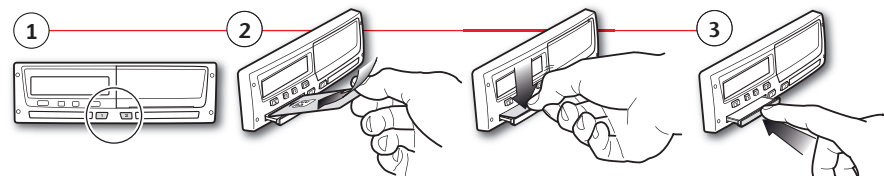
### Prehľad



Poznámka! Manipulácia s kartou a prehliadanie je možné len vtedy, keď vozidlo stojí.

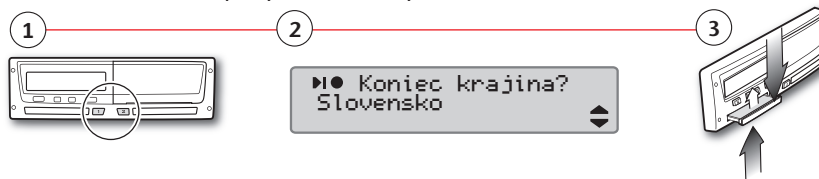
### Vložte kartu (možné vždy v štandardnej ponuke a pri zapnutom zapalovaní)

- Stlačte a podržte tlačidlo vodiča a tlačidlo spolujazdca, pokiaľ sa neotvorí sloty.
- Kartu vložte tak, aby čip smeroval nahor.
- Slot karty zatvorte jemným zatlačením.



### Vyberte kartu (nie je možné vo všetkých menu)

- Stlačte a podržte tlačidlo vodiča a tlačidlo spolujazdca.
- Zvoľte a potvrdte aktuálnu krajinu. Po potvrdení sa slot karty otvorí.
- Kartu jemne odspodu zatlačte smerom nahor alebo zatlačte hranu slotu mierne nadol, pokiaľ karta nevyskočí.



STONERIDGE - SETTING THE STANDARD

SE5000 Rev. 7.3, 102022P/16R02 SK

Všetky detaily o funkciách zariadenia SE5000 nájdete v Príručke pre vodiča a firmu alebo navštívte [www.SE5000.com](http://www.SE5000.com)

### Odpočínok doteraz? NIE

Scenár: Prišli ste o 15:23, 23.11. a vytiahli ste kartu. Do 17:00 ste vykonávali inú prácu a od dychovali ste do 20:37, 23.11., kedy ste znovu vložili kartu.

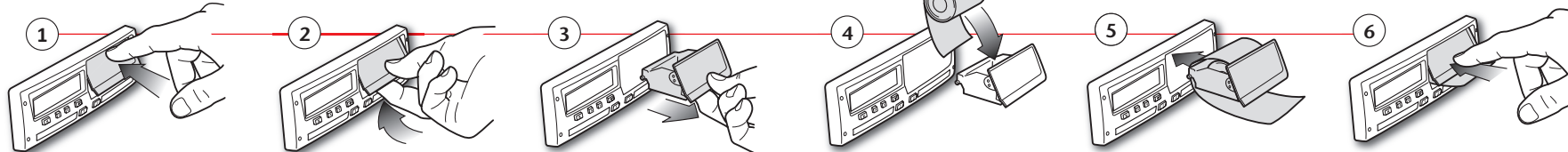
- Zvoľte a potvrdte **NIE**.
- Potvrdte **Zadávať ručne pomocou ÁNO**.
- Zobrazí sa nasledovné. Zobrazí sa dátum a lokálny čas posledného vytiahnutia karty.
- Zvoľte a potvrdte aktivitu **Práca**.
- Nastavte a potvrdte dátum ukončenia aktivity (23.11.). Predvolený čas je nastavený na čas vloženia karty.
- Nastavte a potvrdte čas (hodiny a minúty) ukončenia aktivity.
- Zobrazí sa nasledovné.
- Zvoľte a potvrdte aktivitu **Koniec**.
- Zvoľte a potvrdte **NIE**.
- Pokračujte krokom 4 v kapitole *Odpočínok doteraz? ÁNO*.

### Manuálne zadania

Počas manuálneho zadávania môžete použiť tlačidlo pre posun späť na predchádzajúci výber alebo späť na zobrazenie ponuky pred potvrdením.

- Vložte kartu vodiča a počkajte, kým tachograf spracuje údaje. Displej zobrazuje meno držiteľa karty, dátum a čas posledného vybratia karty a miestny čas / posun UTC.
- Pokračujte s *Odpočínok doteraz? ÁNO* alebo *NIE*. Poznámka: uplynulý čas (1 alebo 20 min.), manuálne zadania už nie sú možné.
- Zvoľte a potvrdte **Koncová krajina** pre posledný pracovný deň.
- Zvoľte a potvrdte **Začiatková krajina** pre aktuálny pracovný deň. Poznámka! Krok 2 a 3 sa nepoužije, ak je čas medzi vytiahnutím a vložení karty kratší ako deväť hodín.
- Potvrdte, či chcete vytlačiť výpis alebo nie.
- Zvoľte a potvrdte **ÁNO** pre potvrdenie zadaní alebo **NIE** pre vymazanie modifikovaných zadaní.
- Teraz ste pripravený na jazdu.

# Výmena papierového kotúča



## Výpisy

Stoneridge	24 h karta vodiča
▼ 06/03/2009 10:32 (UTC)	Výpis dátumu a času (čas UTC)
24h	Typ výpisu. (24 h., karta)
Andersson Richard	Priezvisko držiteľa karty
Meno držiteľa karty	
S /00007001106910 0 0	Identifikačné číslo karty a krajiny
20/02/2012	Dátum ukončenia platnosti karty vodiča
1234567890ABCDEF G	Identifikačné číslo vozidla, VIN
S /ABC 123	Členský štát registrácie a registračné číslo vozidla, VRN
Stoneridge Electronics	Výrobca tachografu
900208R7.1/26R01	Číslo dielu tachografu
Johansson and Sons	Servis zodpovedný za poslednú kalibráciu
S / 0 0 0 1 1 6 0 0	Číslo servisnej karty
23/09/2008	Dátum poslednej kalibrácie
S / 0 0 0 1 2 3 0 0	Posledná kontrola, ktorej sa skúmaný vodič podrobil
23/01/2009	Dátum vyšetovania a denné počítadlo prítomnosti karty
06/03/2009 52	Karta vodiča v slotu karty 1
S /ABC 123	VRN, registračné číslo vozidla, v ktorom je vložená karta vodiča
0 km	Stav počítadla prejazdenej vzdialenosti vozidla pri vložení karty
08:55 00h01	Činnosti so zasunutou kartou, začiatok a trvanie činnosti
08:56 00h01	
08:57 01h25	
10:22 00h01	
10:23 00h09	
1 km; 1 km	Vyťahnutie karty: Stav počítadla prejazdenej vzdialenosti a prejdená vzdialenosť od posledného vloženia so známym stavom počítadla prejazdenej vzdialenosti.
08:53 S 0 km	Denný súhrn aktivít, detaily začiatku a ukončenia (čas, miesto a stav počítadla prejazdenej vzdialenosti)
00h02 1 km	
08h54 01h25	
00h11 ? 00h00	
00h30	
27/02/2009 16:32	Posledných päť udalostí a porúch z karty vodiča
11 93h41	
S /ABC 123	
05/03/2009 15:20	
X35 17h32	
S /ABC 123	
05/03/2009 15:20	
11 17h32	
S /ABC 123	
06/03/2009 08:55	
X35 01h37	
S /ABC 123	
06/03/2009 08:55	
11 01h37	
S /ABC 123	
00 03/03/2009 09:15	Posledných päť udalostí a porúch z VU, jednotky vozidla
X35 05h10	
00 03/03/2009 09:15	
11 05h10	
01 03/03/2009 14:26	
08 ( 1) 48h53	
07 05/03/2009 15:20	
X35 19h12	
S /00007001106910 0 0	
S /00007001106880 0 0	
07 05/03/2009 15:20	
11 19h12	
S /00007001106910 0 0	
S /00007001106880 0 0	
.....	Miesto kontroly
.....	Podpis kontrolóra
.....	Podpis vodiča

Stoneridge	24 h jednotka vozidla (VU)
▼ 06/03/2009 10:39 (UTC)	Výpis dátumu a času (čas UTC)
24h	Typ výpisu. (24 h., VU)
Andersson Richard	Priezvisko držiteľa karty (vodič)
Meno držiteľa karty (vodič)	
S /00007001106910 0 0	Identifikačné číslo karty a krajiny
20/02/2012	Dátum ukončenia platnosti karty vodiča
Schmidt Magnus	Priezvisko držiteľa karty (spolujazdec)
Meno držiteľa karty (spolujazdec)	
S /00007001106880 0 0	Identifikačné číslo karty a krajiny
20/02/2012	Dátum ukončenia platnosti karty spolujazdca
06/03/2009	Aktivity vodiča uložené vo VU na jeden slot v chronologickom poradí
0 - 1 km	Dátum požiadavky
Andersson Richard	Počítadlo prejazdenej vzdialenosti vozidla pri 00:00 a 24:00
S /00007001106910 0 0	Vodič
20/02/2012	Členský štát registrácie a registračné číslo predtým používaného vozidla
S /ABC 123	Dátum a čas vyťahnutia karty z predchádzajúceho vozidla
03/03/2009 11:45	Stav počítadla prejazdenej vzdialenosti vozidla pri vložení karty
0 km	Činnosti s časom začatia a trvania
00:00 08:53 08h53	
0 km; 0 km	
0 km	
08:53 08:55 00h02	
0 km; 0 km	
Andersson Richard	Spolujazdec
S /00007001106910 0 0	
20/02/2012	Členský štát registrácie a registračné číslo predtým používaného vozidla
S /ABC 123	Dátum a čas vyťahnutia karty z predchádzajúceho vozidla
06/03/2009 10:26	Stav počítadla prejazdenej vzdialenosti vozidla pri vložení karty
0 km	
08:55 00h01	
08:56 00h01	
08:57 01h25	
10:22 00h01	
10:23 00h16	
1 km; 1 km	
Schmidt Magnus	
S /00007001106880 0 0	
20/02/2012	
S /ABC 123	
05/03/2009 14:40	
0 km	
00:00 08h53	
0 km; 0 km	
0 km	
08:53 00h02	
0 km; 0 km	
Schmidt Magnus	
S /00007001106880 0 0	
20/02/2012	
S /ABC 123	
06/03/2009 10:25	
0 km	
08:55 00h01	
08:56 01h43	
1 km; 1 km	
08:53 S 0 km	Denný súhrn aktivít, detaily začiatku a ukončenia (čas, miesto a stav počítadla prejazdenej vzdialenosti) (vodič)
00h02 1 km	
08h54 01h25	
00h16	
00h37	
Schmidt Magnus	
S /00007001106880 0 0	
06/03/2009 10:25	Denný súhrn aktivít, detaily začiatku a ukončenia (čas, miesto a stav počítadla prejazdenej vzdialenosti) (spolujazdec)
0 km	
00h00 1 km	
00h00 08h54	
01h43	
00h37	

Poznámka! Vyňaté diely nájdete na výpise karty vodiča.