

Förardisplayer

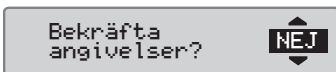
Använd knapparna eller för att bläddra upp/ner för att visa en av följande displayer.

1. Standarddisplay, förare 1 och 2	A. Aktuell aktivitet, förare 1 och 2 B. Körning: Kontinuerlig körtid, förare 1 Ingen körning: Aktivitetens varaktighet för förare 1	C. Sammanlagd vilotid, förare 1 D. Driftsläge E. Lokal tid F. Aktivitetens varaktighet, förare 2
2. Förare 1	A. Kontinuerlig körtid B. Sammanlagd vilotid C. Driftsläge	D. Sammanlagd körtid aktuell dag E. Sammanlagd körtid nuvarande och föregående vecka
3. Förare 2	A. Kontinuerlig körtid B. Sammanlagd vilotid C. Driftsläge	D. Sammanlagd körtid aktuell dag E. Sammanlagd körtid nuvarande och föregående vecka
4. Datum och tid	A. Lokal tid och datum B. Driftsläge	C. UTC-tid
5. Aktuell hastighet	A. Typ av kort isatt i fack 1 och 2 B. Aktuell hastighet	C. Driftsläge D. Vägmatrare

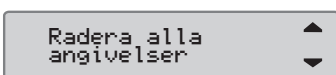
Ta bort alla inmatningar

Det är möjligt att ta bort ej sparade inmatningar och starta om alternativet *Lägga till manu.angiv.*

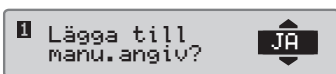
- Välj och bekräfta **NEJ**.



- Välj och bekräfta **Radera alla angivelser**.



- Välj och bekräfta **JA** för att starta om proceduren.



Snabbguide förare

SE5000 digital färdskrivare



Översikt



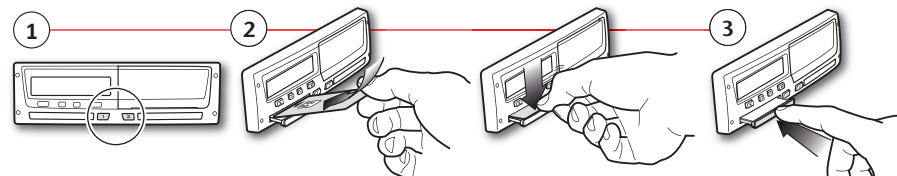
- Avbryt och gå tillbaka till föregående displaysida
- Välj, markera, ändra värden
- Bekräfta, gå framåt i displaymenyn

Kortfack förare 1 Knapp förare 1 Knapp förare 2 Kortfack förare 2 Papperskassett

Obs! Hantera kort och bläddra i menyer kan endast utföras när fordonet är stillastående.

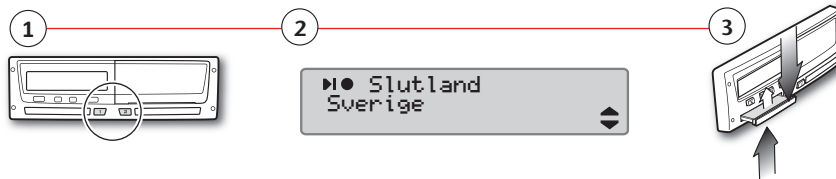
Sätt i kortet (alltid möjligt i standardmenyn och med tändningen PÅ)

- Håll knappen för förare 1 eller förare 2 intryckt tills det att kortfacket öppnas.
- Sätt i kortet med chipet riktad uppåt.
- Stäng facket genom att trycka det försiktigt framåt.



Ta ut kortet (inte tillgängligt i alla menyer)

- Håll knappen för förare 1 eller förare 2 intryckt.
- Välj och bekräfta nuvarande land. Kortfacket öppnas efter bekräftelsen.
- Tryck försiktigt upp kortet genom öppningen i fackets undersida eller tryck ned fackets kant tills det att kortet lossnar.



STONERIDGE - SÄTTER STANDARDEN

SE5000 Rev. 7.3, 102022P/09R02 SV

För fullständig information om funktionerna hos SE5000 hänvisar vi till Förar- och företagshandboken eller besök www.SE5000.com.

Vila tills nu? NEJ

Exempel: Du kom fram den 23/11 klockan 15:23 och tog ut kortet. Du utförde annat arbete fram till 17:00. Du vilade fram till den 23/11 klockan 20:37 då du satte i kortet igen.

- Välj och bekräfta **NEJ**.
- Bekräfta *Lägga till manuell angivelser* med **JA**.
- Följande visas: Datum och lokal tid visas för det senaste uttaget av kortet.
- Välj och bekräfta aktiviteten *Arbete*.
- Följande visas: avslutades.
- Välj och bekräfta aktiviteten *Vila*. I det här exemplet finns det inte något som behöver justeras.
- Fortsätt med steg 4 i kapitlet *Vila tills nu?* **JA**.

Vila tills nu? JA

Exempel: Förarkortet togs ut i slutet av föregående arbetsdag och sattes i när den nya arbetsdagen började.

- Bekräfta med **JA**.
- Välj och bekräfta *Slutland* för den senaste arbetsdagen.
- Välj och bekräfta *Startland* för den nuvarande arbetsdagen.
- Bekräfta om du vill ha en utskrift eller inte.
- Välj **JA** för att bekräfta inmatningarna eller **NEJ** för att ta bort eller ändra inmatningarna.
- Du är nu redo för körning.

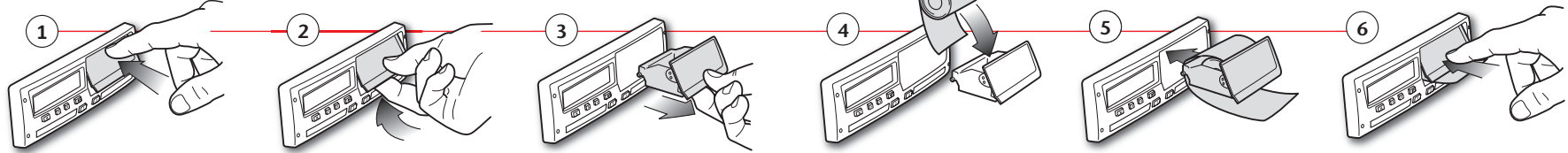
Under den manuella inmatningen kan du använda knappen för att gå tillbaka till föregående val eller bakåt i displaymenyn innan du bekräftar.

Sätt i förarkortet och vänta tills det att färdskrivaren har behandlat förarkortets data.

Displayen visar kortinnehavarens namn, datum och tid för det senaste tillfället då kortet togs ut och lokal tid/avvikelse från UTC.

- Sätt i förarkortet och vänta tills det att färdskrivaren har behandlat förarkortets data.
- Displayen visar kortinnehavarens namn, datum och tid för det senaste tillfället då kortet togs ut och lokal tid/avvikelse från UTC.
- Fortsätt med *Vila tills nu? JA* eller *NEJ*. Obs: När tidsgränsen har uppnåtts (1 eller 20 minuter), kan manuella inmatningar inte längre utföras.
- Bekräfta med **JA**.
- Välj och bekräfta *Slutland* för den senaste arbetsdagen.
- Välj och bekräfta *Startland* för den nuvarande arbetsdagen.
- Obs! Steg 2 och 3 kommer inte att användas om tiden mellan kortets uttag och isättning är kortare än nio timmar.
- Bekräfta om du vill ha en utskrift eller inte.
- Välj **JA** för att bekräfta inmatningarna eller **NEJ** för att ta bort eller ändra inmatningarna.
- Du är nu redo för körning.

Byte av pappersrulle



Utskrifter

Obs! För uteslutna delar, se förarkortets utskrift.

	24-timmars förarkort
▼ 06/03/2009 10:32 (UTC)	Utskriftens datum och tid (UTC-tid)
24h▼	Typ av utskrift (24-timmars, kort)
⊞ Andersson Richard	Kortinnehavarens efternamn Kortinnehavarens förnamn
⊞S /00007001106910 0 0 20/02/2012	Kortets och landets identifieringsnummer Förarkortets sista giltighetsdag
A 1234567890ABCDEFG S /ABC 123	Fordonets chassinummer Registrerande medlemsstat och fordonets registreringsnummer
⊞ Stoneridge Electronics 900208R7.1/26R01	Färdskrivarens tillverkare Färdskrivarens artikelnummer
T Johansson and Sons T S / 0 0 0 1 1 6 0 0 T 23/09/2008	Verkstad ansvarig för den senaste kalibreringen Verkstads kortnummer Datum för senaste kalibrering
⊞S / 0 0 0 1 2 3 0 0 ⊞ 23/01/2009	Senaste kontrollen som föraren har genomgått
06/03/2009 52	Förfrågningsdatum och räkneverk för kortnärvaro
1	Förarkort i fack 1
A S /ABC 123 0 km	Registreringsnummer för det fordon i vilket kortet är isatt Fordonets vägmätarställning när kortet sattes i
X 08:55 00h01 ⊞⊞ ⊞ 08:56 00h01 ⊞⊞ ⊞ 08:57 01h25 ⊞⊞ ⊞ 10:22 00h01 ⊞⊞ h 10:23 00h09 ⊞⊞	Aktiviteter med förarkortet isatt, med starttid och tidslängd
1 km; 1 km	Kortet tas ut: Fordonets vägmätarställning och färdsträcka sedan senaste isättningen för vilken vägmätarställningen är känd
⊞ 08:53 S ⊞ 00h02 1 km X 08h54 ⊞ 01h25 h 00h11 ? 00h00 ⊞⊞ 10h30	Daglig sammanfattning av aktiviteter, information om start och slut (tid, plats och vägmätare)
!⊞ 27/02/2009 16:32 !11 93h41 A S /ABC 123	Senaste fem händelserna och felen från förarkortet
X 05/03/2009 15:20 X35 17h32 A S /ABC 123	
!⊞ 05/03/2009 15:20 !11 17h32 A S /ABC 123	
X 06/03/2009 08:55 X35 01h37 A S /ABC 123	
!⊞ 06/03/2009 08:55 !11 01h37 A S /ABC 123	
X 00 03/03/2009 09:15 X35 05h10 A ---	Senaste fem händelserna och felen från färdskrivaren
!⊞ 00 03/03/2009 09:15 !11 05h10 A ---	
!+ 01 03/03/2009 14:26 !08 (1) 48h53 A ---	
X 07 05/03/2009 15:20 X35 19h12 ⊞S /00007001106910 0 0 ⊞S /00007001106880 0 0	
!⊞ 07 05/03/2009 15:20 !11 19h12 ⊞S /00007001106910 0 0 ⊞S /00007001106880 0 0	
⊞+	Kontrollplats
⊞	Kontrollantens signatur
⊞	Förarens signatur

	24-timmars färdskrivare
▼ 06/03/2009 10:39 (UTC)	Utskriftens datum och tid (UTC-tid)
24h▼	Typ av utskrift (24-timmars, färdskrivare)
⊞ Andersson Richard	Kortinnehavarens efternamn (förare 1) Kortinnehavarens förnamn (förare 1)
⊞S /00007001106910 0 0 20/02/2012	Kortets och landets identifieringsnummer Förarkortets sista giltighetsdag
⊞ Schmidt Magnus	Kortinnehavarens efternamn (förare 2) Kortinnehavarens förnamn (förare 2)
⊞S /00007001106880 0 0 20/02/2012	Kortets och landets identifieringsnummer Förarkortets sista giltighetsdag för förare 2
06/03/2009	Förarnas aktiviteter lagras i färdskrivaren per fack och i kronologisk ordningsföljd
0 - 1 km	Förfrågningsdatum
⊞ Andersson Richard ⊞S /00007001106910 0 0 20/02/2012 A → S /ABC 123	Bilens vägmätarställning klockan 00:00 och 24:00 Förare 1 Registrerande medlemsstat och fordonets registreringsnummer för föregående fordon som använts
03/03/2009 11:45 0 km	Datum och tid då kortet togs ut ur föregående fordon
X 00:00 08:53 08h53 ⊞⊞ 0 km; 0 km	Fordonets vägmätarställning när kortet sattes i
⊞ --- 0 km X 08:53 08:55 00h02 0 km; 0 km	Aktiviteter med starttid och tidslängd
⊞ Andersson Richard ⊞S /00007001106910 0 0 20/02/2012 A → S /ABC 123	
06/03/2009 10:26 0 km	
X 08:55 00h01 ⊞⊞ ⊞ 08:56 00h01 ⊞⊞ ⊞ 08:57 01h25 ⊞⊞ ⊞ 10:22 00h01 ⊞⊞ h 10:23 00h16 ⊞⊞	
1 km; 1 km	
2	Förare 2
⊞ Schmidt Magnus ⊞S /00007001106880 0 0 20/02/2012 A → S /ABC 123	Registrerande medlemsstat och fordonets registreringsnummer för föregående fordon som använts
05/03/2009 14:40 0 km	Datum och tid då kortet togs ut ur föregående fordon
⊞ 00:00 08h53 ⊞⊞ 0 km; 0 km	Fordonets vägmätarställning när kortet sattes i
⊞ --- 0 km ⊞ 08:53 00h02 ⊞⊞ 0 km; 0 km	
⊞ Schmidt Magnus ⊞S /00007001106880 0 0 20/02/2012 A → S /ABC 123	
06/03/2009 10:25 0 km	
⊞ 08:55 00h01 ⊞⊞ M h 08:56 01h43 ⊞⊞ *	M = Manuella inmatningar av föraraktiviteter * = Viloperiod på minst en timme
1 km; 1 km	
1⊞ --- ⊞ 00h00 0 km X 00h02 ⊞ 00h00 h 00h00	Sammanfattning av perioder utan kort i facket för förare 1
2⊞ --- X 00h00 ⊞ 00h02 h 00h00	Sammanfattning av perioder utan kort i facket för förare 2
⊞ Andersson Richard ⊞S /00007001106910 0 0	
⊞ 08:53 S ⊞ 00h02 1 km X 08h54 ⊞ 01h25 h 00h16 ⊞⊞ 10h37	Daglig sammanfattning av aktiviteter, information om start och slut (tid, plats och vägmätare) (förare 1)
⊞ Schmidt Magnus ⊞S /00007001106880 0 0	
⊞ 08:53 S ⊞ 00h00 1 km X 00h00 ⊞ 08h54 h 01h43 ⊞⊞ 10h37	Daglig sammanfattning av aktiviteter, information om start och slut (tid, plats och vägmätare) (förare 2)