

Екрани для водія

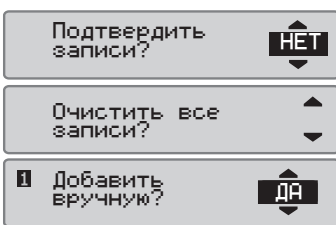
Використовуйте кнопки **▲** або **▼** для прокрутки вгору/вниз, щоб показати один із наступних екранів.

1. Стандартний екран, водій 1 і 2	A. Поточна діяльність, водій 1 і 2 B. Водіння: Час безперервного водіння, водій 1. Діяльність, інша ніж водіння: Тривалість діяльності водія	C. Накопичений час перерв, водій 1 D. Режим роботи E. Місцевий час F. Тривалість діяльності, водій 2
2. Водій 1	A. Час безперервного водіння B. Накопичений час перерв C. Режим роботи	D. Накопичений час водіння за поточний день E. Накопичений час водіння за поточний та попередній тиждень
3. Водій 2	A. Час безперервного водіння B. Накопичений час перерв C. Режим роботи	D. Накопичений час водіння за поточний день E. Накопичений час водіння за поточний та попередній тиждень
4. Дата й час	A. Місцевий час та дата B. Режим роботи	C. Час UTC
5. Екран поточної швидкості	A. Тип карток, вставлених у лотки 1 і 2 B. Поточна швидкість	C. Режим роботи D. Одометр

Очищення всіх записів

Можна очистити незбереженні записи і перезапустити опцію *Додати вручну*.

- Виберіть і підтвердьте **НЕТ**.
- Виберіть і підтвердьте *Очистить все записи*.
- Виберіть і підтвердьте **ДА** для початку процедури.



Стислий посібник для водія



Цифровий тахограф SE5000

Огляд



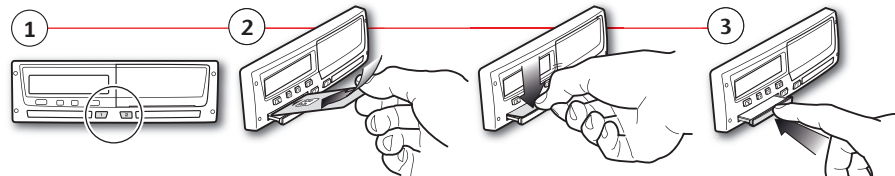
- ←** Скасувати, повернутися до попереднього екрана
- ▲ ▼** Вибір, виділення, зміна значень
- OK** Підтвердження, перехід уперед по екранах

Лоток для карток водія | Кнопка водія | Кнопка другого водія | Лоток для карток другого водія | Касета для паперу

Примітка! Операції з картою та перегляд у меню можливі тільки коли транспортний засіб не рухається.

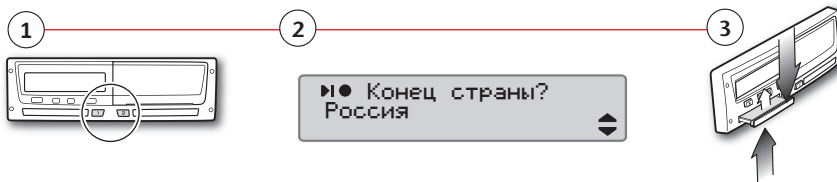
Вставте картку (завжди можна в стандартному меню при ввімкненому запалюванні)

- Натисніть і утримуйте кнопку водія або другого водія, поки не відкриється лоток.
- Вставте картку мікросхемою вгору.
- Закрийте лоток, натиснувши на нього обережно вперед.



Витягніть картку (можливо не в усіх меню)

- Натисніть і утримуйте кнопку водія або другого водія.
- Виберіть і підтвердьте поточну країну. Після підтвердження відкриється лоток.
- Трохи натисніть на картку вгору з-під низу через отвір у лотку, або натисніть на край лотка вниз, щоб картка вискочила.



STONERIDGE – СТАНДАРТНІ НАЛАШТУВАННЯ

Для отримання більш детальної інформації щодо функціональних можливостей пристрою SE5000 слід звернутися до «Посібника водія та компанії-власника» або відвідати веб-сайт www.SE5000.com

SE5000 ред. 7.3, 102022P/29R02 UK

Отримати до текущого? НЕТ

1. Виберіть і підтвердьте **НЕТ**.

2. Підтвердьте *Добавить вручную?* **ДА**.

3. Відображається час, дата й місцевий час. Відображаються на момент останнього ввімкнення картки.

4. Виберіть і підтвердьте діяльність *Робота*.

Налашуйте та підтвердьте дату завершення діяльності (23/11). Стандартний час встановлюється на час вставлення. Налашуйте та підтвердьте час (години та хвилини) завершення діяльності.

5. Відображається **КОНЕЦ**.

6. Виберіть і підтвердьте діяльність *Відпочинок*.
У цьому прикладі нічого не потрібно налаштувати.

7. Продовжуйте виконання кроку 4 у розділі *Отримати до текущого? ДА*.

Отримати до текущого? ДА

1. Для підтвердження виберіть **ДА**.
Сценарій картки водія була вивантажена наприкінці останнього робочого дня і встановлена, коли почався новий робочий день.

2. Виберіть і підтвердьте параметр *Конец* останнього робочого дня.

3. Виберіть і підтвердьте параметр *Начало* для поточного робочого дня.

4. Підтвердьте наявність або відсутність роздруківки.

5. Виберіть і підтвердьте **ДА**, щоб підтвердити записи, або **НЕТ**, щоб очистити або змінити записи.

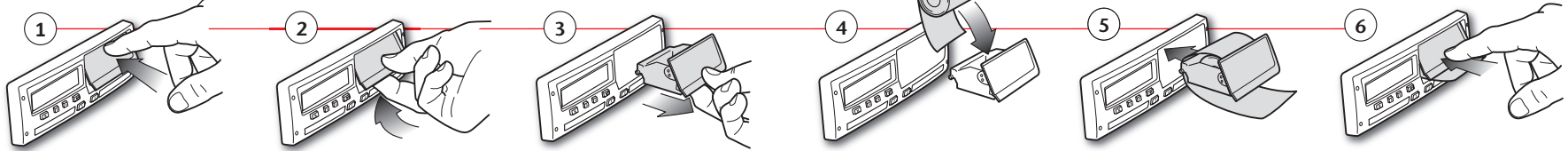
6. Тепер ви готові до водіння.

1. Вставте картку водія та зачекайте, поки тахограф не обробить її дані. На дисплеї відображається ім'я тримача картки, дата та час останнього ввімкнення картки, а також місцевий час/різниця відносно UTC.

2. Для продовження виберіть *Відпочинок до якого часу? ДА* або **НЕТ**. Примітка. Після завершення часу очікування (1 або 20 хв.) вводити записи вручну більше неможливо.

3. Під час процедури ввімкнення записів вручну можна використовувати кнопку **←**, щоб перейти до раніше вибраного варіанта, або назад до меню екрана перед підтвердженням.

Заміна рулону паперу



Роздруківки

▼ 06/03/2009 10:32 (UTC)	24h▼

⊞ Andersson Richard	⊞ S /00007001106910 0 0 20/02/2012

⊞ 1234567890ABCDEF G S /ABC 123	⊞ Stoneridge Electronics 900208R7.1/26R01

⊞ Johansson and Sons	⊞ S / 0 0 0 1 1 6 0 0

⊞ S / 0 0 0 1 2 3 0 0	⊞ 23/01/2009

06/03/2009 52	-----

⊞ S /ABC 123	0 km

⊞ 08:55 00h01 ⊞⊞	⊞ 08:56 00h01 ⊞⊞
⊞ 08:57 01h25 ⊞⊞	⊞ 10:22 00h01 ⊞⊞
⊞ 10:23 00h09 ⊞⊞	1 km; 1 km

⊞ 08:53 S	⊞ 00h02 1 km
⊞ 08h54 ⊞ 01h25	⊞ 00h11 ? 00h00
⊞ 10h30	-----
⊞ 27/02/2009 16:32	⊞ 11 S /ABC 123 93h41

⊞ 05/03/2009 15:20	⊞ X35 S /ABC 123 17h32

⊞ 05/03/2009 15:20	⊞ 11 S /ABC 123 17h32

⊞ 06/03/2009 08:55	⊞ X35 S /ABC 123 01h37

⊞ 06/03/2009 08:55	⊞ 11 S /ABC 123 01h37

⊞ 00 03/03/2009 09:15	⊞ X35 05h10

⊞ 00 03/03/2009 09:15	⊞ 11 05h10

⊞ 01 03/03/2009 14:26	⊞ 08 (1) 48h53

⊞ 07 05/03/2009 15:20	⊞ X35 19h12
⊞ S /00007001106910 0 0	⊞ S /00007001106880 0 0

⊞ 07 05/03/2009 15:20	⊞ 11 19h12
⊞ S /00007001106910 0 0	⊞ S /00007001106880 0 0

⊞	⊞

⊞	⊞

⊞	⊞

Картка водія на 24 години
Дата й час роздруківки (час UTC)
Тип роздруківки (24 години, картка)
Прізвище тримача картки
Ім'я тримача картки
Ідентифікаційний номер картки та країни
Дата закінчення дії картки водія
Ідентифікація транспортного засобу, VIN
Реєстрація стану учасника та реєстраційного номера транспортного засобу, VRN
Виробник тахографа
Заводський номер тахографа
Цех, відповідальний за останнє калібрування
Номер картки цеху
Дата останнього калібрування
Останній контроль, який пройшов водій, що перевіряється
Дата запиту і щоденний лічильник наявності картки
Картка водія в лотку для картки 1
VRN, реєстраційний номер транспортного засобу, для транспортного засобу, в якому вставлена картка водія
Одометр транспортного засобу при вставленні картки
Дії щодо вставленої картки водія, час початку та тривалість
Виймання картки: одометр транспортного засобу та пройдена відстань з останнього вставлення, для якого відомий одометр.
Щоденне зведення дій, відомості про початок і закінчення (час, місце й одометр)
Останні п'ять подій і збоїв із картки водія
Останні п'ять подій і збоїв із VU, одиниці транспортного засобу
Місце контролю
Підпис контролера
Підпис водія

Примітка! Відомості про забраковані деталі див. у роздруківці картки водія.

▼ 06/03/2009 10:39 (UTC)	24h▼

⊞ Andersson Richard	⊞ S /00007001106910 0 0 20/02/2012

⊞ Schmidt Magnus	⊞ S /00007001106880 0 0 20/02/2012

06/03/2009	0 - 1 km

⊞ Andersson Richard	⊞ S /00007001106910 0 0 20/02/2012

⊞ S /ABC 123	03/03/2009 11:45

0 km	⊞ 00:00 08:53 08h53 ⊞⊞
0 km; 0 km	⊞ --- 0 km
⊞ 08:53 08:55 00h02	⊞ 0 km; 0 km

⊞ Andersson Richard	⊞ S /00007001106910 0 0 20/02/2012

⊞ S /ABC 123	06/03/2009 10:26

0 km	⊞ 08:55 00h01 ⊞⊞
⊞ 08:56 00h01 ⊞⊞	⊞ 08:57 01h25 ⊞⊞
⊞ 10:22 00h01 ⊞⊞	⊞ 10:23 00h16 ⊞⊞
1 km; 1 km	-----

⊞ Schmidt Magnus	⊞ S /00007001106880 0 0 20/02/2012

⊞ S /ABC 123	05/03/2009 14:40

0 km	⊞ 00:00 08h53 ⊞⊞
0 km; 0 km	⊞ --- 0 km
⊞ 08:53 00h02 ⊞⊞	⊞ 0 km; 0 km

⊞ Schmidt Magnus	⊞ S /00007001106880 0 0 20/02/2012

⊞ S /ABC 123	06/03/2009 10:25

0 km	⊞ 08:55 00h01 ⊞⊞ M
⊞ 08:56 01h43 ⊞⊞ *	⊞ 1 km; 1 km

⊞ 08:53 S	⊞ 00h00 0 km
⊞ 00h02 1 km	⊞ X08h54 ⊞ 00h00
⊞ 00h16	⊞ 00h00
⊞ 10h37	-----

⊞ Schmidt Magnus	⊞ S /00007001106880 0 0 20/02/2012

⊞ S /ABC 123	06/03/2009 10:25

0 km	⊞ 00h00 1 km
⊞ 08h54	⊞ 00h00
⊞ 01h43	⊞ 08h54
⊞ 10h37	-----

24 години, одиниця транспортного засобу (VU)
Дата й час роздруківки (час UTC)
Тип роздруківки (24 години, VU)
Прізвище тримача картки (водія)
Ім'я тримача картки (водія)
Ідентифікаційний номер картки та країни
Дата закінчення дії картки водія
Прізвище тримача картки (другого водія)
Ім'я тримача картки (другого водія)
Ідентифікаційний номер картки та країни
Дата закінчення дії картки другого водія
Дії водія, збережені у VU на кожний слот, за хронологічним порядком
Дата запиту
Одометр транспортного запису о 00:00 і 24:00
Водій
Стан учасника реєстрації та реєстраційний номер транспортного засобу, що використовувався раніше
Дата й час виймання картки з попереднього транспортного засобу
Одометр транспортного засобу при вставленні картки
Дії з зазначенням часу початку та тривалості
Другий водій
Стан учасника реєстрації та реєстраційний номер транспортного засобу, що використовувався раніше
Дата й час виймання картки з попереднього транспортного засобу
Одометр транспортного засобу при вставленні картки
Зведення періодів, впродовж яких у слоті водія не було картки
Зведення періодів, впродовж яких у слоті другого водія не було картки
Щоденне зведення дій, відомості про початок і закінчення (час, місце й одометр) (водій)
Щоденне зведення дій, відомості про початок і закінчення (час, місце й одометр) (другий водій)

M = Введені вручну записи про дії водія
 * = Період відпочинку (щонайменше одна година)