

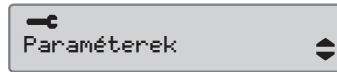
Alapértelmezett tevékenység a gyújtás be-/kikapcsolásakor

Beállítható, milyen tevékenységre kapcsoljon a tachográf a gyújtás ráadásakor vagy levételkor (egyeztessen az illetékes hatósággal a nemzeti szabályozásokkal kapcsolatban)

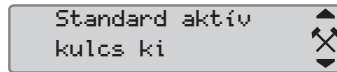
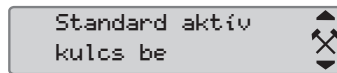
1. Nyomja meg a OK gombot.
Válassza ki és erősítse meg a **BEÁLLÍTÁSOK** lehetőséget.



2. Válassza ki és erősítse meg a **Paraméterek** lehetőséget.



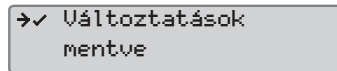
3. Válassza ki és erősítse meg a **Standard aktiv kulcs be** vagy **Standard aktiv kulcs ki** lehetőséget.



4. Válassza ki és erősítse meg a kívánt tevékenységet; *Nincs változás, Pihenő, Rendelkezésre állás vagy Munka.*



5. Az alábbi jelenik meg.

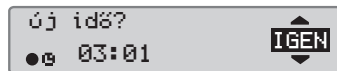


6. Nyomja meg háromszor a visszavonás gombot, hogy visszatérjen az alap kijelzőhöz.

Nyári időszámítás

A nyári és téli időszámításra történő átállás felajánlása automatikusan történik március utolsó vasárnapján és október utolsó vasárnapján.

1. Válassza az **IGEN**-t a új időszámításra történő átálláshoz, vagy a **NEM**-et ha nem akar átállni.



Céges gyors útmutató

SE5000 digitális tachográf



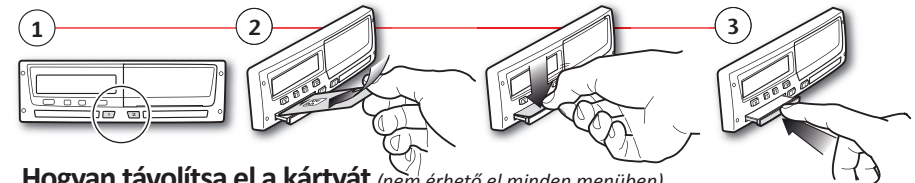
- Visszavonás, visszalép az előző kijelzőhöz
- Kiválasztás, kiemelés, értékek változtatása
- Megerősítés, előrelépés a kijelzésekben

Gépkocsivezető kártyatálcája Gépkocsivezető gombja Segédvezető gombja Segédvezető kártyatálcája Papírkazetta

Megjegyzés! A kártyakezelés és a menü használata csak a jármű álló helyzetében lehetséges.

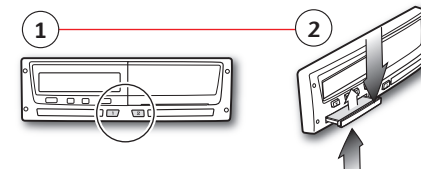
Hogyan helyezze be a kártyát (lehetséges az alap menüben és a gyújtás bekapcsolt állapotában)

1. Nyomja be és tartsa nyomva a gépkocsivezetői vagy a segédvezetői gombot, míg a tálca ki nem nyílik.
2. Helyezze be a kártyát úgy, hogy a chip felfelé nézzen.
3. Óvatosan előrenyomva zárja be a tálcát.



Hogyan távolítsa el a kártyát (nem érhető el minden menüben)

1. Nyomja be és tartsa nyomva a gépkocsivezetői vagy a segédvezetői gombot, míg a tálca ki nem nyílik.
2. Nyomja a kártyát enyhén alulról felfelé a tálca nyílásán keresztül vagy nyomja lefelé a tálca szélét, míg a kártya ki nem ugrik.



Stoneridge - minden igényt kielégít

Vállalati zárás

Annak érdekében, hogy illetéktelen személyek ne férjenek hozzá a tachográf adataihoz, lezárást szükséges végezni a tachográf használatá előtt.

1. Helyezzen be egy céges kártyát a tachográf valamelyik tálcájába. A tachográf automatikusan rákérdez, hogy a vállalati zárolás funkció aktiválódjon-e, amennyiben ez még nem történt meg az adott vállalat esetében.
2. Nyomja meg az OK gombot a menü megjelenítéséhez.
Válassza ki és erősítse meg a **VÁLL. ZÁRÁS**-t
3. Erősítse meg az **IGEN** lehetőséggel a lezárás végrehajtásához.
4. A megerősítés után az alábbi üzenet jelenik meg.

Vállalati nyitás **IGEN**

☞✓ Nyitás befejezve

Vállalati nyitás

A tachográf vagy a jármű továbbadása esetén a tachográfot „Meg kell nyitni” a következő felhasználónak. A megnyitás után a régi tulajdonos adatait az új tulajdonos nem tudja letölteni. A továbbértékesítés előtt tölts le a tachográf adatait, majd végezze el az alant felsoroltakat.

1. Helyezzen be egy céges kártyát a tachográf valamelyik tálcájába. A tachográf automatikusan céges üzemmódba lép.
2. Nyomja meg a megerősítés gombot a tachográf menü megjelenítéséhez.
Válassza ki és erősítse meg a **VÁLL. NYITÁS** lehetőséget.
3. Erősítse meg az **IGEN** lehetőséggel a feloldás végrehajtásához.
4. A megerősítés után az alábbi üzenet jelenik meg.

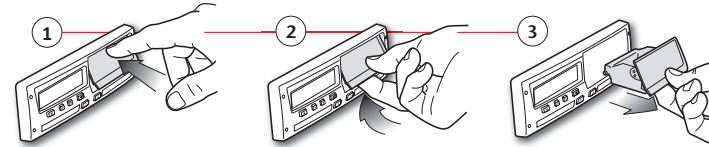
Vállalati zárás

Vállalati zárás **IGEN**

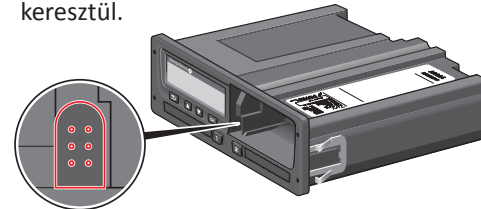
☞✓ Zárás befejezve

Járműegység letöltés

1. Távolítsa el a nyomtatókazettát.



2. Adja rá a gyújtást, helyezzen egy céges kártyát a tachográf valamelyik tálcájába, csatlakoztassa a letöltő berendezést a tachográfhoz a 6-pólusú letöltő csatlakozón keresztül.



3. Tölts le az adatokat a letöltő berendezés utasításainak megfelelően.
4. Az alábbi üzenet jelenik meg, jelezve, hogy a tachográf letöltés folyamatban van.
5. Ha a letöltés befejeződött, akkor az alábbi üzenet jelenik meg. Vegye ki a céges kártyát, és távolítsa el a letöltő kábelt.
6. Ha a letöltési folyamat nem sikeres, akkor az alábbi üzenet jelenik meg. Ellenőrizze a csatlakozásokat és a letöltő berendezést. További tájékoztatásért tanulmányozza a gépkocsivezetői és céges útmutatót (céges üzemmód).

↓ Letöltés folyamatban

↓✓↓ Letöltés befejezve

↓X↓ Letöltés nem sikerült