

## Kuljettajan näytöt (DDS käytössä)

Siirry - tai -painikkeella ylös tai alas johonkin seuraavista näytöistä. Lisätietoja kuljettajan näytöistä on osoitteessa [www.stoneridgeelectronics.com](http://www.stoneridgeelectronics.com).

**Jäljellä oleva ajoaika**

Jäljellä oleva ajoaika ennen seuraavaa tehtävää

Seuraava tehtävä (päivittaisen levon alku)

Näkyvä jäljellä olevan ajoajan näyttö

Lepoajan pituus lisäajoajan saamiseksi

**Jäljellä oleva lepoaika**

Kuljettajan nykyinen tehtävä (lepo)

Jäljellä oleva lepoaika, jonka jälkeen saa lisää ajoaikaa

Matkustajan nykyinen tehtävä (käytettävissä)

Ajoaika tämän tauko- tai lepoajan jälkeen

**Yleiskatsaus**

Kuljettajan nykyinen tehtävä

Ajoaika edellisestä tauosta tai levosta

Kuljettajan kumulatiivinen tauko-aika

Matkustajan nykyinen tehtävä

Matkustajan tehtävän kesto

Paikallisaika

**Työaika**

Ilmoittaa, että kuljettajan tiedot ovat näkyvässä

Työaika edellisen tauon jälkeen

Päivittäinen työaika

Päivittäinen tauko-aika

Viikoittainen työaika

**Nopeus- ja matkamittari**

Korttikelkkaan 1 asetetun kortin tyyppi

Nykyinen nopeus

Korttikelkkaan 2 asetetun kortin tyyppi

Matkamittari

SE5000 Rev. 7.5, 102022P/10R04 FI

Saat täydetyt tiedot SE5000:n toiminnoista Käyttöohjeesta kuljettajalle ja yritykselle tai Internetistä osoitteesta [www.stoneridgeelectronics.com](http://www.stoneridgeelectronics.com)

## Kuljettajan pikaopas

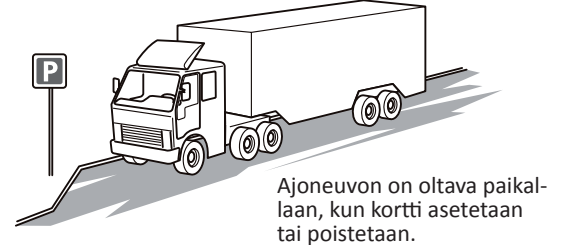
### Kortin asetus

① Jos olet kuljettaja, paina painiketta 1 ja pidä se pohjassa, kunnes korttikelkka ponnahtaa ulos. Jos olet matkustaja, paina painiketta 2.

② Aseta kortti paikalleen siten, että siru on ylöspäin.

③ Paina kortti paikalleen kelkkaan.

④ Sulje korttikelkka painamalla sitä varovasti eteenpäin.



### Kortin poisto

① Jos olet kuljettaja, paina painiketta 1 ja pidä se pohjassa. Jos olet matkustaja, paina painiketta 2.

② Näytössä kehoitetaan valitsemaan lopetusmaa. Siirry lopetusmaahan nuolipainikkeilla. Vahvista painamalla OK.

③ Korttikelkka aukeaa. Paina korttia ylöspäin kelkan pohjassa olevan aukon läpi, niin kortti ponnahtaa ulos.



STONERIDGE - KAIKKIEN EDUKSI



**Lepo tähän hetk. asti? EI**

Tilanne: Saavut 23/11 kello 15.23 ja poistit kortin. Teit muita töitä kello 17.00 asti ja lepäsit 23/11 kello 20.37 asti, jolloin asetit kortin taas paikalleen.

1. Valitse EI ja vahvista valinta.

2. Vahvista *Lisää man. syötöt?* painamalla KYLL.

3. Seuraava näyttö tulee näkyviin. Edellisen kortin poistamisen päivämäärä ja kellonaika tulee näkyviin.

4. Valitse tehtävä Työ ja valitse se.

5. Muuta tehtävän päättymispäivämäärä (23/11) ja vahvista se. Oletusajaksi asetetaan kortin asettamisaika.

6. Muuta aika (tunnit ja minuutit) ja vahvista se tehtävän päättymisaikaksi.

7. Valitse tehtävä Lepo ja valitse se. Tässä esimerkissä ei tarvitse muuttaa mitään.

8. Jatka luvun Lepo tähän hetk. asti? KYLL vaiheesta 4.

**Käsin (manuaalisesti) syötettävät tiedot**

1. Aseta kuljettajakortti paikalleen ja odota, kunnes digitaalinen ajopiirturi käsittelee kuljettajakortin tiedot. Näytöllä näkyy hetken ajan kortin haltijan nimi, edellisen kortinpoiston ajankohda ja paikallinen aika/UTC-aika.

2. Jatka Lepo tähän hetk. asti? KYLL- tai EI-valinnalla. Huomautus: tietojen syöttäminen käsin ei ole mahdollista aikakatkaisun jälkeen.

3. Valitse edellisen työpäivän Lopetusmaa ja vahvista valinta.

4. Valitse nykyisen työpäivän Aloitusmaa ja vahvista valinta.

5. Vahvista syötetyt tiedot valitsemalla KYLL tai tyhjennä ja muokkaa tietoja valitsemalla EI ja vahvistamalla.

6. Voit nyt lähteä ajamaan.

7. Tilanne: Kuljettajakortti poistettiin edellisen työpäivän päättyä ja asetettiin paikalleen, kun uusi työpäivä alkoi.

8. Vahvista valitsemalla KYLL.

9. Lepo tähän hetk. asti? KYLL

10. Lopetusmaa Suomi

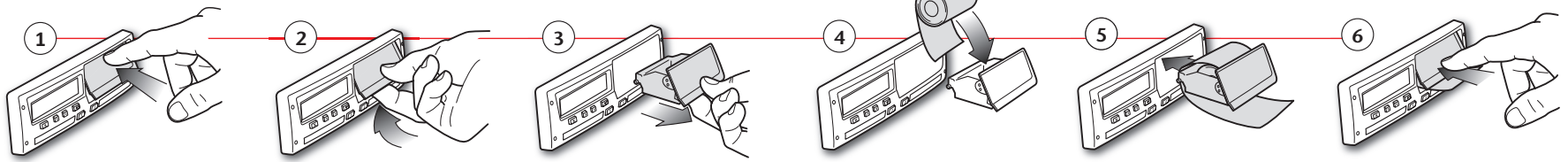
11. Aloitusmaa Suomi

12. Tervetuloa Smith

13. Edell. poisto 15:23 • 22/11 2010

14. UTC+01h00 15:23 • 22/11 2010

# Vaihda paperirulla



## Tulosteet

Stoneridge	24 h kuljettajakortti
▼ 06/03/2009 10:32 (UTC)	Tulosteen päivämäärä ja aika (UTC-aika)
24h	Tulosteen tyyppi (24 h, kortti)
Andersson Richard	Kortinhaltijan sukunimi
Andersson Richard	Kortinhaltijan etunimi
S /00007001106910 0 0 20/02/2012	Kortin ja maan tunnistenumero
1234567890ABCDEFGH S /ABC 123	Kuljettajakortin voimassaolon päättymispäivä
Stoneridge Electronics 900208R7.1/26R01	Auton tunnistenumero, VIN
Johansson and Sons	Rekisteröintivaltio ja auton rekisterinumero, VRN
S / 0 0 0 1 1 6 0 0	Digitaalisen ajopiirturin valmistaja
23/09/2008	Digitaalisen ajopiirturin osanumero
S / 0 0 0 1 2 3 0 0	Edellisen kalibroinnin tehnyt korjaamo
23/01/2009	Korjaamokortin numero
06/03/2009 52	Edellisen kalibroinnin päivämäärä
S /ABC 123	Edellinen tarkistetulle kuljettajalle tehty tarkistus
0 km	Kyselyn päivämäärä ja päivittäinen kortin paikallaolon laskuri
08:55 00h01	Kuljettajakortti korttikelkassa 1
08:56 00h01	VRN (auton rekisterinumero), autolle, johon kuljettajakortti on asetettu
08:57 01h25	Auton matkamittarilukema kortin asettamisen aikaan
10:22 00h01	Tehtävät kuljettajakortin ollessa kelkassa: aloitus ja kesto
10:23 00h09	Kortin poistamisen aikaan: auton matkamittarilukema ja ajettu matka edellisen matkamittarilukemaltaan tunnetun kortin asettamisen jälkeen
1 km; 1 km	Tehtävien päivittäinen yhteenveto, alku- ja päättymistiedot (aika, paikka ja matkamittari)
08:53 S	Edelliset viisi tapahtumaa ja vikaa kuljettajakortilta
00h02 1 km	Edelliset viisi tapahtumaa ja vikaa piirturista (VU).
08h54 01h25	
00h11 00h00	
10h30	
27/02/2009 16:32	
11 S /ABC 123 93h41	
05/03/2009 15:20	
X35 S /ABC 123 17h32	
05/03/2009 15:20	
11 S /ABC 123 17h32	
06/03/2009 08:55	
X35 S /ABC 123 01h37	
06/03/2009 08:55	
11 S /ABC 123 01h37	
03/03/2009 09:15	
X35 05h10	
00 03/03/2009 09:15	
11 05h10	
01 03/03/2009 14:26	
08 ( 1) 48h53	
07 05/03/2009 15:20	
X35 19h12	
S /00007001106910 0 0	
S /00007001106880 0 0	
07 05/03/2009 15:20	
11 19h12	
S /00007001106910 0 0	
S /00007001106880 0 0	
Tarkistuspaikka	
Tarkistajan allekirjoitus	
Kuljettajan allekirjoitus	

Huomautus! Pois jätetyistä osista on lisätietoja kuljettajakortin tulosteessa.

Stoneridge	24 h piirturi (VU)
▼ 06/03/2009 10:39 (UTC)	Tulosteen päivämäärä ja aika (UTC-aika)
24h	Tulosteen tyyppi (24 h, piirturi)
Andersson Richard	Kortin haltijan sukunimi (kuljettaja)
Andersson Richard	Kortin haltijan etunimi (kuljettaja)
S /00007001106910 0 0 20/02/2012	Kortin ja maan tunnistenumero
Schmidt Magnus	Kuljettajakortin voimassaolon päättymispäivä
S /00007001106880 0 0 20/02/2012	Kortin haltijan sukunimi (matkustaja)
	Kortin haltijan etunimi (matkustaja)
	Kortin ja maan tunnistenumero
	Matkustajan kortin voimassaolon päättymispäivä
06/03/2009	Kuljettajan tehtävät tallennetaan piirturiin kelkakohtaisesti kronologisessa järjestyksessä.
0 - 1 km	Kyselyn päivämäärä
Andersson Richard	Auton matkamittarilukema kello 00:00 ja 24:00
S /00007001106910 0 0 20/02/2012	Kuljettaja
S /ABC 123	Edellisen käytössä olleen auton rekisteröintivaltio ja rekisterinumero
03/03/2009 11:45	Päivämäärä ja aika, jolloin kortti poistettiin edellisestä autosta
0 km	Auton matkamittarilukema kortin asettamisen aikaan
00:00 08:53 08h53	Tehtävien aloitus ja kesto
0 km; 0 km	
0 km	
08:53 08:55 00h02	
0 km; 0 km	
Andersson Richard	
S /00007001106910 0 0 20/02/2012	
S /ABC 123	
06/03/2009 10:26	
0 km	
08:55 00h01	
08:56 00h01	
08:57 01h25	
10:22 00h01	
10:23 00h16	
1 km; 1 km	Matkustaja
Schmidt Magnus	Edellisen käytössä olleen auton rekisteröintivaltio ja rekisterinumero
S /00007001106880 0 0 20/02/2012	Päivämäärä ja aika, jolloin kortti poistettiin edellisestä autosta
S /ABC 123	Auton matkamittarilukema kortin asettamisen aikaan
05/03/2009 14:40	
0 km	
00:00 08h53	
0 km; 0 km	
0 km	
08:53 00h02	
0 km; 0 km	
Schmidt Magnus	
S /00007001106880 0 0 20/02/2012	
S /ABC 123	
06/03/2009 10:25	
0 km	
08:55 00h01	M = Manuaalisesti syötetyt kuljettajan tehtävät
08:56 01h43	* = Vähintään tunnin pituinen lepo
1 km; 1 km	Yhteenveto ajoista, jolloin kuljettajan korttikelkassa ei ollut korttia
00h00 0 km	Yhteenveto ajoista, jolloin matkustajan korttikelkassa ei ollut korttia
00h02 00h00	
00h00	
00h00 00h02	
00h00	
Andersson Richard	Tehtävien päivittäinen yhteenveto, alku- ja päättymistiedot (aika, paikka ja matkamittarin lukema) (kuljettaja)
S /00007001106910 0 0	
08:53 S	
00h02 1 km	
08h54 01h25	
00h16	
10h37	
Schmidt Magnus	Tehtävien päivittäinen yhteenveto, alku- ja päättymistiedot (aika, paikka ja matkamittarin lukema) (matkustaja)
S /00007001106880 0 0	
08:53 S	
00h00 1 km	
00h00 08h54	
01h43	
10h37	