

Standard aktivitet tenning på/av

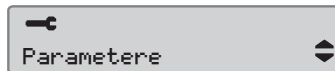
Denne innstillingen gir mulighet til å forhåndsinnstille automatisk skifte i aktivitet for både sjåføren og sjåfør 2 når tenningen slås på eller av. (Spør aktuelle myndigheter om nasjonale bestemmelser).

1. Trykk OK.

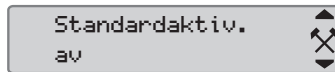
Velg og bekreft *Innstill.*



2. Velg og bekreft *Parametere.*



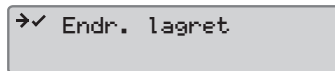
3. Velg og bekreft *Standardaktiv. på* eller *Standardaktiv. av.*



4. Velg og bekreft ønsket aktivitet; *Ingen endring, Hvile, Tilgjengelig* eller *Arbeid.*



5. Følgende vises:

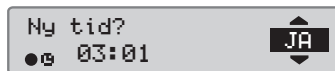


6. Trykk avbryt-knappen tre ganger for å komme tilbake til standardskjermen.

Sommertid

Lokal tid justeres automatisk for sommer- og vintertid siste søndag i mars og siste søndag i oktober.

1. Velg *JA* for å bekrefte eller *NEI* for å avbryte tidsendringen.






Hurtigguide for bedriften

SE5000 Digital fartsskriver



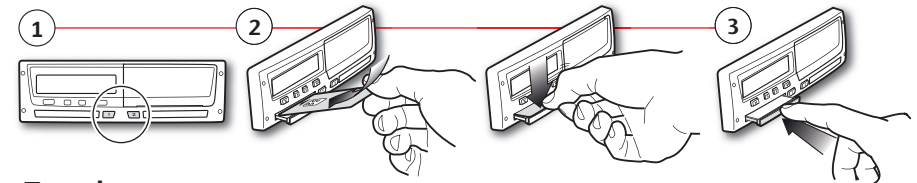
Sjåførens kortskuff Sjåfør-knappen Sjåfør 2-knappen Sjåfør 2 sin kortskuff Papirkassett

-  Avbryte, gå tilbake til forrige skjermbilde
-  Velge, utheve, endre verdier
-  bekreft, gå framover i skjermbildene

Merk! Det er bare mulig å håndtere kort og bla i menyen når bilen står stille.

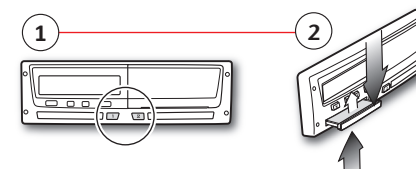
Sett inn kortet (alltid mulig i standardmeny og med tenningen PÅ)

1. Trykk på sjåfør- eller sjåfør 2-knappen og hold den inne til skuffen åpner seg.
2. Sett inn kortet med minnebrikken opp.
3. Lukk skuffen ved å skyve lett.



Ta ut kortet (ikke mulig i alle menyer)

1. Trykk på sjåfør- eller sjåfør 2-knappen og hold den inne til skuffen åpner seg.
2. Klem kortet litt opp nedenfra gjennom åpningen i skuffen eller klem kanten av skuffen ned til kortet spretter opp.

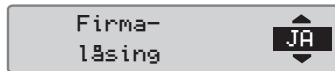


Firma låsing

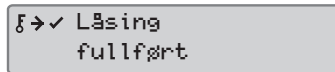
For å hindre at uautoriserte personer får tilgang til fartsskriverdata, bør innlåsing utføres før en begynner å bruke fartsskriveren.

1. Sett inn et bedriftskort i en av fartsskriver-skuffene. Fartsskriveren vil automatisk spørre om en bedriftslåsing skal aktiveres hvis det ikke finnes et for denne bedriften.
2. Trykk ok for å gå inn på fartsskrivermenyen. Velg og bekreft **FIRMALÅSING**

3. Bekreft med **JA** for å foreta en innlåsing.



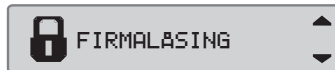
4. Etter bekreftelsen blir følgende melding vist.



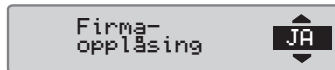
Firma opplåsing

Utlåsing må foretas før fartsskriveren overlates til en annen bedrift eller eier. Ellers risikerer en at neste brukers data blir registrert på nåværende eier. Hvis en glemmer å låse ut, vil dataene ikke bli låst ut før neste bedrift foretar en innlåsing. For å sikre dine data, bør du laste dem ned før du foretar en utlåsing.

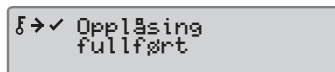
1. Sett inn et bedriftskort i en av fartsskriver-skuffene. Fartsskriveren går automatisk inn i bedriftens driftsmodus.
2. Trykk ok for å gå inn på fartsskrivermenyen. Velg og bekreft **FIRMALÅSING**



3. Bekreft med **JA** for å foreta en utlåsing.

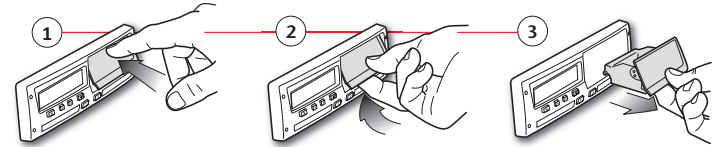


4. Etter bekreftelsen blir følgende melding vist.

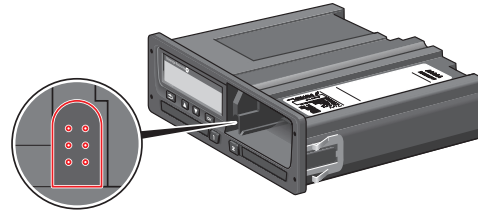


Nedlasting fra bilenhet

1. Ta ut printerkassetten.



2. Fest nedlastingsutstyret til fartsskriveren i den 6-pinner nedlastingskontakten.

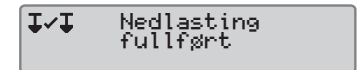


3. Last ned data i samsvar med veiledningen for nedlastingsutstyret. Pass på at teningen er **PÅ** når nedlastingen begynner.

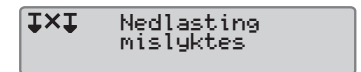
4. Følgende melding vil vise at nedlasting fra fartsskriveren er i gang.



5. Når nedlastingen er fullført, vil følgende melding vises:



6. Hvis nedlastingen mislykkes, blir følgende melding vist. Kontroller koblingene og nedlastingsutstyret.



Du finner mer informasjon i fører- og bedriftshåndboka (Bedriftsmodus).