

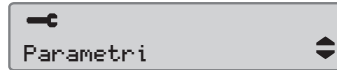
Activitate neîndeplinită contactul activat/inactivat

Setarea oferă posibilitatea de a preseta o modificare automată a activității, atât pentru șofer cât și pentru pasager, la activarea sau inactivarea contactului (consultați autoritatea corespunzătoare pentru reglementările naționale).

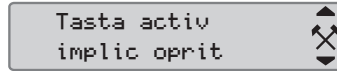
1. Apăsați butonul de confirmare.
Selectați și confirmați *Setări*.



2. Selectați și confirmați *Parametri*.



3. Selectați și confirmați *Tasta activ implic pornitsau Tasta activ implic oprit*.



4. Selectați și confirmați activitatea preferată;
Nicio modificare, Odihnă, Disponibil sau Muncă.



5. Sunt afișate următoarele.

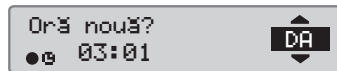


6. Apăsați de trei ori butonul de anulare pentru a reveni la afișajul standard.

Ora de vară

O ajustare automată pentru ora de vară și iarnă este efectuată automat în ultima duminică din martie respectiv în ultima duminică din octombrie.

1. Selectați *DA* pentru a lua la cunoștință sau *NU* pentru anularea modificării orei.



Ghid rapid pentru societăți

Tahograf digital SE5000



- Anulare, revenire la afișajul anterior
- Selectarea, marcarea, modificarea valorilor
- Confirmare, mișcare înainte în afișaje

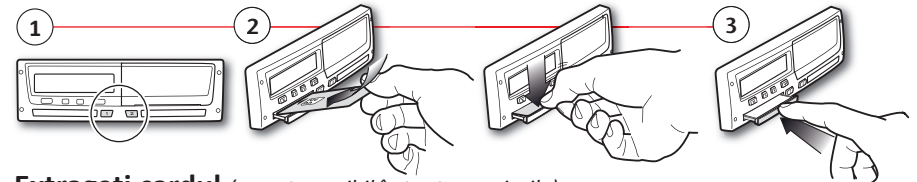
Unit. de card pt. cardul cond. șoferului
Butonul pasgerului
Unit. de card pt. cardul pasagerului
Casetă de hârtie

Notă! Manipularea cardului și răsfoirea în meniu sunt posibile doar când vehiculul nu este în mișcare.

Introduceți cardul

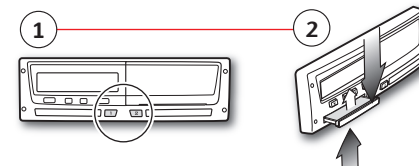
(este posibilă întotdeauna în meniul standard și cu contactul ACTIVAT)

1. Apăsați și mențineți apăsat butonul șoferului sau pasagerului până ce se deschide unitatea de card.
2. Introduceți cardul cu cipul orientat în sus.
3. Închideți unitatea de card prin împingerea ușoară a acesteia înainte.



Extrageți cardul (nu este posibil în toate meniurile)

1. Apăsați și mențineți apăsat butonul șoferului sau pasagerului până ce se deschide unitatea de card.
2. Apăsați ușor în sus cardul de dedesubt prin deschiderea din unitatea de card sau împingeți în jos marginea unității de card până ce cardul sare afară.



Companie blocare

Pentru a evita ca persoanele neautorizate să aibe acces la datele din tahograf, trebuie efectuată o blocare înainte de utilizarea tahografului.

1. Introduceți un card de societate în oricare dintre unitățile de card ale tahografului. Dacă nu există niciun blocaj pentru această societate, tahografurile vă va întreba automat dacă se activează un blocaj de companie.
2. Apăsați butonul de confirmare pentru a intra în meniul tahografului.
Selectați și confirmați *BLOC COMP*
3. Confirmați cu *DA* pentru a efectua blocarea.



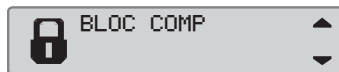
4. După confirmare, va fi afișat următorul mesaj.



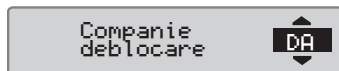
Companie deblocare

Deblocarea trebuie efectuată înaintea transferării tahografului către altă societate/proprietar. În caz contrar, există riscul de a avea înregistrate datele următorului utilizator în societatea curentă. Dacă a fost uitată efectuarea deblocării, datele nu vor fi deblocate până ce următoarea societate efectuează o blocare. Pentru a asigura datele dv., trebuie să le descărcați înainte de efectuarea unei deblocări.

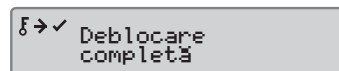
1. Introduceți un card de societate în oricare dintre unitățile de card ale tahografului. Tahografurile comută automat la modul de funcționare societate.
2. Apăsați butonul de confirmare pentru a intra în meniul tahografului.
Selectați și confirmați *BLOC COMP*



3. Confirmați cu *DA* pentru a efectua deblocarea.

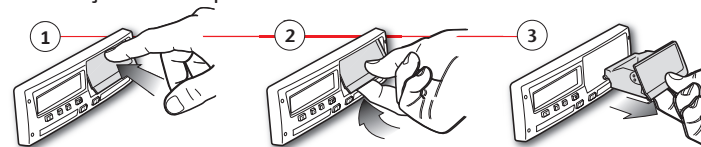


4. După confirmare, va fi afișat următorul mesaj.

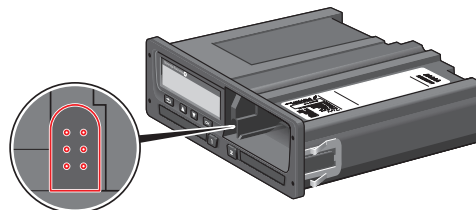


Descărcare unitate vehicul

1. Scoateți caseta imprimantei.



2. Atașați echipamentul de descărcare la tahograf prin conectorul de descărcare cu 6 pini.



3. Descărcați datele conform instrucțiunilor atașate echipamentului de descărcare. Asigurați-vă că contactul este ACTIVAT când porniți descărcarea.
4. Va fi afișat următorul mesaj, indicând faptul că descărcarea tahografului este activă.
5. Când descărcarea a fost finalizată, va fi afișat următorul mesaj.
6. Dacă procesul de descărcare eșuează, va fi afișat următorul mesaj. Verificați conexiunile și echipamentul de descărcare. Pentru informații mai detaliate, consultați Manualul șoferului și societății (mod societate).

