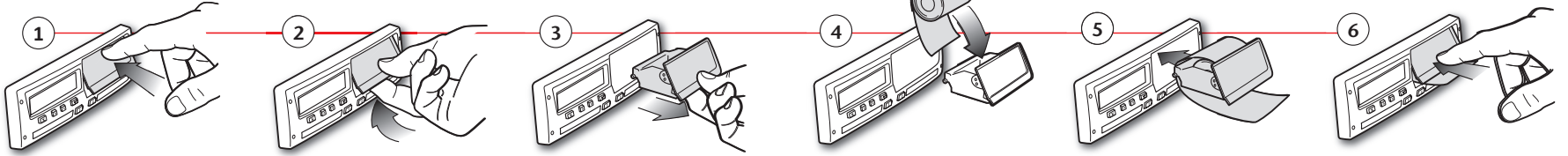




# Смяна на ролка хартия



# Разпечатки

<b>Stoneridge</b>	<b>24 ч. карта на водач</b>
▼ 06/03/2009 10:32 (UTC)	Разпечатка на дата и час (универсално координирано часово)
24h▼	Тип разпечатка (24 ч., карта)
⊞ Andersson Richard	Презиме на притежателя на картата
⊞S /00007001106910 0 0	Име на притежателя на картата
20/02/2012	Идентификационен номер за карта и държава
▲ 1234567890ABCDEFG	Дата на изтичане на валидността на картата на водача
S /ABC 123	Идентификационен номер на превозното средство, VIN
⊞ Stoneridge Electronics	Регистрираща държава-членка и регистрационен номер на превозното средство, VRN
900208R7.1/26R01	Производител на тахографа
⊞ Johansson and Sons	Партиден номер на детайл на тахографа
⊞S / 0 0 0 1 1 6 0 0	Сервизен център, отговарящ за последното калибриране
⊞ 23/09/2008	Номер на сервизна карта
⊞S / 0 0 0 1 2 3 0 0	Дата на последното калибриране
⊞ 23/01/2009	Последна контролна дейност, на която е бил подложен инспектирания водач
06/03/2009 52	Брояч за дневно наличие на карта и заявена дата
1	Карта на водач в чекмедже за карта 1
▲ S /ABC 123	VRN, регистрационен номер на превозното средство, за превозно средство, в което е поставена картата на водача
0 km	Одометър на автомобила при поставяне на картата
⊞ 08:55 00h01 ⊞⊞	Дейности при поставена карта, начален час и продължителност
⊞ 08:56 00h01 ⊞⊞	
⊞ 08:57 01h25 ⊞⊞	
⊞ 10:22 00h01 ⊞⊞	
⊞ 10:23 00h09 ⊞⊞	
1 km; 1 km	Изтегляне на картата: Одометър на превозното средство и изминато разстояние от последното поставяне, за което се знаят показанията на одометъра.
⊞ 08:53 S	Дневна сводка за дейности, подробности за начало и край (час, място и одометър)
⊞ 00h02 1 km	
⊞ 08h54 ⊞ 01h25	
⊞ 00h11 ? 00h00	
⊞ 10h30	
!X⊞	Последни пет събития и неизправности от картата на водача
!11 27/02/2009 16:32	
!11 S /ABC 123 93h41	
X⊞ 05/03/2009 15:20	
X35 S /ABC 123 17h32	
!11 05/03/2009 15:20	
!11 S /ABC 123 17h32	
X⊞ 06/03/2009 08:55	
X35 S /ABC 123 01h37	
!11 06/03/2009 08:55	
!11 S /ABC 123 01h37	
!X⊞	Последни пет събития и неизправности от VU, тахографа
X⊞ 00 03/03/2009 09:15	
X35 05h10	
!11 00 03/03/2009 09:15	
!11 05h10	
!+ 01 03/03/2009 14:26	
!08 ( 1) 48h53	
X⊞ 07 05/03/2009 15:20	
X35 19h12	
⊞S /00007001106910 0 0	
⊞S /00007001106880 0 0	
!11 07 05/03/2009 15:20	
!11 19h12	
⊞S /00007001106910 0 0	
⊞S /00007001106880 0 0	
⊞* .....	Място на контрол
⊞ .....	Подпис на контролор
⊞ .....	Подпис на водач

<b>Stoneridge</b>	<b>24 ч. тахограф (VU)</b>
▼ 06/03/2009 10:39 (UTC)	Разпечатка на дата и час (универсално координирано часово време)
24h▲▼	Тип разпечатка (24 ч., тахограф)
⊞ Andersson Richard	Фамилно име на притежателя на картата (водач)
⊞S /00007001106910 0 0	Собствено име на притежателя на картата (водач)
20/02/2012	Идентификационен номер за карта и държава
⊞ Schmidt	Дата на изтичане на валидността на картата на водача
Magnus	Фамилно име на притежателя на картата (водач 2)
⊞S /00007001106880 0 0	Собствено име на притежателя на картата (водач 2)
20/02/2012	Идентификационен номер за карта и държава
06/03/2009	Дата на изтичане на валидността на картата на водач 2
0 - 1 km	Дейности на водача, запазени в тахографа на слот в хронологичен ред
⊞ Andersson Richard	Дата за справка
⊞S /00007001106910 0 0	Одометър на автомобила в 00:00 и 24:00 ч.
20/02/2012	Водач
▲ S /ABC 123	Регистрираща държава-членка и регистрационен номер на МПС на предишно използвано превозно средство
03/03/2009 11:45	Дата и час на изтегляне на картата от предишно превозно средство
0 km	Одометър на автомобила при поставяне на картата
⊞ 00:00 08:53 08h53 ⊞⊞	Дейности с начален час и продължителност
0 km; 0 km	
⊞ --- 0 km	
⊞ 08:53 08:55 00h02 ⊞⊞	
0 km; 0 km	
⊞ Andersson Richard	
⊞S /00007001106910 0 0	
20/02/2012	
▲ S /ABC 123	
06/03/2009 10:26	
0 km	
⊞ 08:55 00h01 ⊞⊞	
⊞ 08:56 00h01 ⊞⊞	
⊞ 08:57 01h25 ⊞⊞	
⊞ 10:22 00h01 ⊞⊞	
⊞ 10:23 00h16 ⊞⊞	
1 km; 1 km	
2	Водач 2
⊞ Schmidt Magnus	
⊞S /00007001106880 0 0	Регистрираща държава-членка и регистрационен номер на МПС на предишно използвано превозно средство
20/02/2012	
▲ S /ABC 123	
05/03/2009 14:40	Дата и час на изтегляне на картата от предишно превозно средство
0 km	
⊞ 00:00 08h53 ⊞⊞	Одометър на автомобила при поставяне на картата
0 km; 0 km	
⊞ --- 0 km	
⊞ 08:53 00h02 ⊞⊞	
0 km; 0 km	
⊞ Schmidt Magnus	
⊞S /00007001106880 0 0	
20/02/2012	
▲ S /ABC 123	
06/03/2009 10:25	
0 km	
⊞ 08:55 00h01 ⊞⊞	M= Ръчно въведени данни от дейности на водача
⊞ 08:56 01h43 ⊞⊞ *	* = Период на почивка от най-малко един час
1 km; 1 km	
1⊞ ---	Общо периоди без карта в слота за водача
⊞ 00h00 0 km	
⊞ 00h02 ⊞ 00h00	
⊞ 00h00	
2⊞ ---	Общо периоди без карта в слота за водач 2
⊞ 00h00 ⊞ 00h02	
⊞ 00h00	
⊞ Andersson Richard	
⊞S /00007001106910 0 0	Дневна сводка за дейности, подробности за начало и край (час, място и одометър) (водач)
⊞ 08:53 S	
⊞ 0 km 1km	
⊞ 00h02 ⊞ 01h25	
⊞ 00h16	
⊞ 10h37	
⊞ Schmidt Magnus	
⊞S /00007001106880 0 0	Дневна сводка за дейности, подробности за начало и край (час, място и одометър) (водач 2)
⊞ 08:53 S	
⊞ 0 km 1km	
⊞ 00h00 ⊞ 08h54	
⊞ 01h43	
⊞ 10h37	

Забележка! За неработещи части, виж разпечатката на картата на водача.