

Affichages du conducteur (DDS activé)

Utilisez le bouton **1** ou **2** pour naviguer vers le haut/le bas et afficher l'un des écrans ci-dessous. Pour plus de détails sur les Affichages du conducteur, veuillez visiter www.stoneridgeelectronics.com.

Temps de conduite restant

Temps de conduite restant avant la prochaine activité

Prochaine activité (début du repos journalier)

L'affichage Temps de conduite restant est montré

Durée de repos requise avant que plus de temps de conduite ne soit disponible

Temps de repos restant

Activité actuelle du conducteur (repos)

Temps de repos restant avant que plus de temps de conduite ne soit disponible

Activité actuelle du conducteur 2 (disponible)

Temps de conduite disponible après ce temps de pause/repos

Aperçu

Temps de conduite depuis la dernière pause/le dernier repos

Activité actuelle du conducteur

Temps de pause accumulé du conducteur

Activité actuelle du conducteur 2

Durée de l'activité du conducteur 2

Heure locale

Temps de travail

Indique si les informations du conducteur sont affichées

Temps de travail depuis la dernière pause

Temps de travail journalier

Temps de pause journalier

Temps de travail hebdomadaire

Vitesse et compteur kilométrique

Type de carte insérée dans le tiroir 1

Vitesse actuelle

Type de carte insérée dans le tiroir 2

Compteur kilométrique

Guide rapide du conducteur

Insérez votre carte

① Appuyez sans relâcher sur le bouton marqué 1 (si vous êtes le conducteur) jusqu'à ce qu'un tiroir de carte s'ouvre. Appuyez sur 2 si vous êtes le conducteur 2.

② Insérez la carte avec la puce dirigée vers le haut.

③ Enfoncez la carte dans le tiroir.

④ Fermez le tiroir en le poussant doucement en avant.

Le véhicule doit être à l'arrêt lors de l'insertion ou du retrait d'une carte.

Retirer (éjection) votre carte

① Appuyez sans relâcher sur le bouton 1 si vous êtes le conducteur. Appuyez sur 2 si vous êtes le conducteur 2.

② L'affichage vous demande de sélectionner le pays d'arrivée. À l'aide des boutons fléchés, naviguez jusqu'à votre pays d'arrivée. Confirmez en appuyant sur le bouton OK.

③ Le tiroir s'ouvre. Poussez le dessous de la carte par l'ouverture dans le tiroir et la carte s'éjectera.

Repos jusqu'à ? NON

1. Sélectionnez et confirmez NON.

2. Confirmez Entrer manuellement avec OUI.

3. Les données suivantes sont affichées. La date et l'heure locales sont indiquées pour le dernier retrait de carte.

4. Sélectionnez et confirmez l'activité Travail.

4. Réglez et confirmez la date à laquelle l'activité s'est terminée (23/11). L'heure par défaut est l'heure d'insertion.

5. Les données suivantes sont affichées.

6. Sélectionnez et confirmez l'activité Repos. Dans cet exemple, aucun réglage n'est nécessaire.

7. Continuez avec l'étape 4 du chapitre repos jusqu'à ? OUI.

Entrées manuelles

1. Insérez la carte de conducteur et attendez que le tachygraphe traite les données de la carte. L'écran affiche le nom du titulaire de la carte, la date et l'heure du dernier retrait de la carte, ainsi que l'heure locale/le décalage UTC.

2. Continuez avec repos jusqu'à ? OUI ou NON. Note : Après l'expiration du délai (1 ou 20 minutes), les entrées manuelles ne sont plus possibles.

3. Sélectionnez et confirmez Pays arrivée pour le dernier jour de travail.

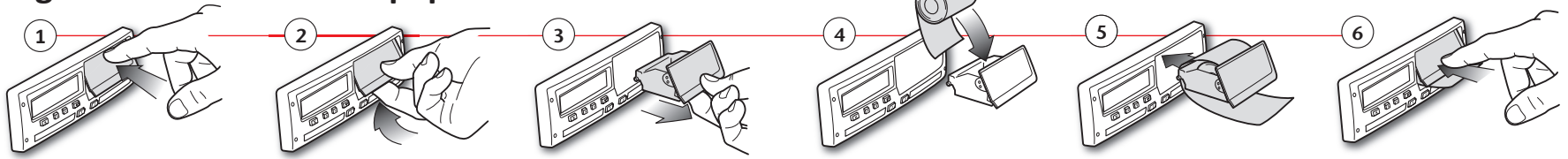
3. Sélectionnez et confirmez Pays départ pour le jour de travail actuel.

4. Confirmez si vous voulez ou non un imprimé.

5. Sélectionnez et confirmez OUI pour effacer les entrées ou NON pour confirmer les entrées ou modifier les entrées.

6. Vous êtes maintenant prêt à démarrer.

Changement du rouleau de papier



Imprimés

Stoneridge	
▼ 06/03/2009 10:32 (UTC)	Date et heure d'impression (heure UTC)
24h▼	Type d'imprimé (24 h, carte)
⊠ Andersson Richard	Nom de famille du titulaire de la carte
⊠ S /00007001106910 0 0	Prénom du titulaire de la carte
20/02/2012	Numéro d'identification de la carte et du pays
-----	Date d'expiration de la carte de conducteur
⊠ 1234567890ABCDEF S /ABC 123	Identification du véhicule, VIN
-----	État membre d'immatriculation et numéro d'immatriculation du véhicule, VRN
⊠ Stoneridge Electronics 900208R7.1/26R01	Fabricant du tachygraphe
-----	Numéro de série du tachygraphe
⊠ Johansson and Sons	Atelier responsable du dernier étalonnage
⊠ S / 0 0 0 1 1 6 0 0	Numéro de carte de l'atelier
⊠ 23/09/2008	Date du dernier étalonnage
-----	Date de demande et compteur de présence de carte quotidienne
⊠ S / 0 0 0 1 2 3 0 0	Dernier contrôle auquel a été soumis le conducteur inspecté
⊠ 23/01/2009	Date de demande et compteur de présence de carte quotidienne
-----	Carte de conducteur dans le lecteur 1
⊠ S /ABC 123	VRN, Numéro d'immatriculation du véhicule dans lequel est insérée la carte de conducteur
0 km	Kilométrage du véhicule à l'insertion de la carte
⊠ 08:55 00h01 ⊠⊠	Activités avec carte de conducteur insérée, heure de début et durée.
⊠ 08:56 00h01 ⊠⊠	
⊠ 08:57 01h25 ⊠⊠	
⊠ 10:22 00h01 ⊠⊠	
⊠ 10:23 00h09 ⊠⊠	
1 km; 1 km	Retrait de la carte : Kilométrage au compteur du véhicule et distance parcourue depuis la dernière insertion pour laquelle le kilométrage est connu.
⊠ 08:53 S	Résumé quotidien des activités, détails de début et de fin (heure, lieu et kilométrage)
⊠ 00h02 0 km	
⊠ 08h54 ⊠ 01h25	
⊠ 00h11 ? 00h00	
⊠ 10h30	
⊠ 27/02/2009 16:32	Cinq derniers événements et défauts sur la carte de conducteur
⊠ 11 S /ABC 123 93h41	
⊠ 05/03/2009 15:20	
⊠ X35 S /ABC 123 17h32	
⊠ 05/03/2009 15:20	
⊠ 11 S /ABC 123 17h32	Cinq derniers événements et défauts dans l'unité véhicule (VU)
⊠ 06/03/2009 08:55	
⊠ X35 S /ABC 123 01h37	
⊠ 06/03/2009 08:55	
⊠ 11 S /ABC 123 01h37	
⊠ 00 03/03/2009 09:15	Lieu du contrôle
⊠ X35 05h10	
⊠ 00 03/03/2009 09:15	
⊠ 11 05h10	
⊠ 01 03/03/2009 14:26	
⊠ 08 (1) 48h53	Signature du contrôleur
⊠ 07 05/03/2009 15:20	
⊠ X35 19h12	
⊠ S /00007001106910 0 0	
⊠ S /00007001106880 0 0	
⊠ 07 05/03/2009 15:20	Signature du conducteur
⊠ 11 19h12	
⊠ S /00007001106910 0 0	
⊠ S /00007001106880 0 0	
⊠	

Note ! Pour les pièces exclues, voir l'imprimé de la carte conducteur.

Stoneridge		
▼ 06/03/2009 10:39 (UTC)	Date et heure d'impression (heure UTC)	
24h▲▼	Type d'imprimé (24 h, VU)	
⊠ Andersson Richard	Nom du titulaire de la carte (conducteur 1)	
⊠ S /00007001106910 0 0	Prénom du titulaire de la carte (conducteur 1)	
20/02/2012	Numéro d'identification de la carte et du pays	
-----	Date d'expiration de la carte de conducteur	
⊠ Schmidt Magnus	Nom du titulaire de la carte (conducteur 2)	
⊠ S /00007001106880 0 0	Prénom du titulaire de la carte (conducteur 2)	
20/02/2012	Numéro d'identification de la carte et du pays	
-----	Date d'expiration de la carte de conducteur 2	
06/03/2009	Activités des conducteurs enregistrées dans la VU par emplacement dans l'ordre chronologique	
0 - 1 km	Date de demande	
⊠ Andersson Richard	Kilométrage du véhicule à 00:00 et 24:00	
⊠ S /00007001106910 0 0	Conducteur 1	
20/02/2012	État membre d'immatriculation et numéro d'immatriculation du véhicule précédent utilisé	
⊠ S /ABC 123	Date et heure de retrait de la carte du véhicule précédent	
03/03/2009 11:45	Kilométrage du véhicule à l'insertion de la carte	
0 km	Activités avec heure de début et durée.	
⊠ 00:00 08:53 08h53 ⊠⊠	Kilométrage du véhicule à l'insertion de la carte	
0 km; 0 km		
⊠ 08:53 08:55 00h02	Activités avec heure de début et durée.	
0 km; 0 km		
⊠ Andersson Richard	Conducteur 2	
⊠ S /00007001106910 0 0		
20/02/2012		
⊠ S /ABC 123		
06/03/2009 10:26		
0 km	État membre d'immatriculation et numéro d'immatriculation du véhicule précédent utilisé	
⊠ 08:55 00h01 ⊠⊠		
⊠ 08:56 00h01 ⊠⊠		
⊠ 08:57 01h25 ⊠⊠		
⊠ 10:22 00h01 ⊠⊠		
⊠ 10:23 00h16 ⊠⊠	Date et heure de retrait de la carte du véhicule précédent	
1 km; 1 km		
⊠ Schmidt Magnus		Kilométrage du véhicule à l'insertion de la carte
⊠ S /00007001106880 0 0		
20/02/2012		
⊠ S /ABC 123		
06/03/2009 10:25		
0 km	M = Entrées manuelles des activités du conducteur	
⊠ 08:55 00h01 ⊠⊠		
⊠ 08:56 01h43 ⊠⊠ *		
1 km; 1 km		
⊠ 08:53 S		* = Période de repos d'au moins une heure
⊠ 00h00 0 km		
⊠ 00h02 ⊠ 00h00		
⊠ 00h00		
⊠ 00h00 ⊠ 00h02		
⊠ 00h00	Résumé des périodes sans carte dans l'emplacement conducteur 1	
⊠ Andersson Richard		Résumé des périodes sans carte dans l'emplacement conducteur 2
⊠ S /00007001106910 0 0		
⊠ 08:53 S		
⊠ 00h02 0 km 1km		
⊠ 08h54 ⊠ 01h25		
⊠ 00h16	Résumé quotidien des activités, détails de début et de fin (heure, lieu et kilométrage) (conducteur 1)	
⊠ 10h37		
⊠ Schmidt Magnus		Résumé quotidien des activités, détails de début et de fin (heure, lieu et kilométrage) (conducteur 2)
⊠ S /00007001106880 0 0		
⊠ 08:53 S		
⊠ 00h00 0 km 1km		
⊠ 00h00 ⊠ 08h54		
⊠ 01h43		
⊠ 10h37		