

Gépkocsivezetői kijelzések (DDS engedélyezve)

A vagy az gombok használatával lapozhat felfelé és lefelé az alábbi képernyők megjelenítéséhez. A Gépkocsivezetői kijelzésekkel kapcsolatos további ismertetésért látogasson el az www.stoneridgeelectronics.com webhelyre.

Járművezetésig fennmaradó idő
Járművezetésből fennmaradó idő a következő tevékenységig

Következő tevékenység (napi pihenő kezdete)

0h 429 9h

Járművezetésből fennmaradó idő nézetének megjelenítése

További járművezetési időhöz szükséges pihenőidő hossza

Pihenésig fennmaradó idő
Gépkocsivezető jelenlegi tevékenysége (pihenés)

Pihenésből fennmaradó időtartam mielőtt további járművezetési idő állna rendelkezésre

0h 45 4h30

Segédvezető jelenlegi tevékenysége (rendelkezésre áll)

Ezt a szünetet/pihenőidőt követően rendelkezésre álló járművezetési idő

Áttekintés
Gépkocsivezető jelenlegi tevékenysége

A legutóbbi szünet/pihenő óta eltelt járművezetési idő

Gépkocsivezető összesített pihenőideje

01h48 01h16
03h45 13:01

Segédvezető jelenlegi tevékenysége

Segédvezető tevékenységének időtartama

Helyi idő

Munkaidő
Jelzi, hogy a vezető adatai megjelenítésre kerültek

Munkaidő idő a legutóbbi szünet óta

Napi munkaidő

* 5h23 * 7h59
0h30 * 32h00

Napi pihenőidő

Heti munkaidő

Sebesség és kilométerszámláló
Az 1. tálcába helyezett kártya típusa

Aktuális sebesség

045km/h
000173.9 km

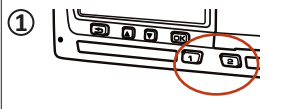
A 2. tálcába helyezett kártya típusa

Kilométerszámláló

Gépkocsivezetői gyors útmutató


Helyezze be a kártyáját

①




Tartsa lenyomva az 1 gombot (amennyiben Ön a gépjárművezető), amíg a kártyatartó fedele ki nem nyílik. Nyomja meg a 2 gombot, ha Ön a segédvezető.

②




Helyezze be a kártyát úgy, hogy a chip felfelé nézzen.

③




Helyezze a kártyát megfelelően a tálcára.

④



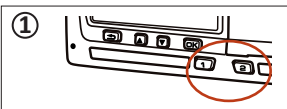
Óvatosan előrenyomva zárja be a tálcát.



A kártya behelyezése, illetve eltávolítása során a járműnek álló helyzetben kell lennie.

Vegye ki a kártyáját

①



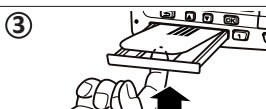
Tartsa lenyomva a 1 gombot, ha Ön a gépjárművezető. Nyomja meg a 2 gombot, ha Ön a segédvezető.

②

Célország
Svédország

A kijelzőn megjelenik a célország megadására vonatkozó kérdés. A nyíl gombok használatával válassza ki a célországot. A kiválasztást az OK gombbal hagyja jóvá.

③



A tálcá kinyílik. Nyomja be a kártyát a tálcán lévő nyílásba, ekkor a kártya előugrik.

Nem pihent a kártyakivétel és behelyezés között?

Forgatókönyv: A 11/23, 15:23 időpontban érkezett és kivette a kártyát. Egyéb munkát végzett 17:00-ig és a 11/23, 20:37 időpontig pihent, ekkor újra behelyezte a kártyát.

1. Válassza ki és erősítse meg a NEM-et.

2. Az IGEN lehetőség választásával hagyja jóvá a kézi bejegyzések hozzáadása lehetőségét.

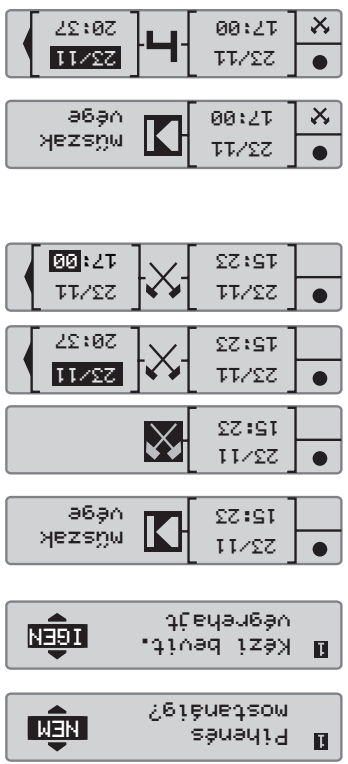
3. Az utolsó kártyakivétel dátuma és helyi ideje jelenik meg.

4. Válassza ki és erősítse meg a Munka tevékenységet.

5. Az alábbi jelenik meg.

6. Válassza ki és erősítse meg a Pihenes tevékenységet. Ebben a példában semmit nem szükséges beállítani.

7. Folytassa a „Pihenes a kártya kivétel és behelyezés között” c. rész 4. lépés leírása szerint



Kézi adatbevitel

A kézi adatbeviteli eljárás során használhatja az OK gombot, hogy visszaterjen az előző kijelzőhöz.

1. Helyezze be a gépkocsivezetői kártyát és várjon, amíg a tachográf feldolgozza az adatokat.

A kijelzőn a kártya tulajdonosának neve, a legutóbbi kártyahasználat dátuma és ideje, valamint a helyi idő/UTC időeltolódás látható.

2. A Pihenes mostanái? kérdésre válassza az IGEN-t, ha a kártyakivétel után pihent a kártya behelyezésig, vagy NEM-et ha egyéb tevékenységet végzett. Megjegyzés: A kézi bevitelre rendelkezésre álló idő után (1 - 20 perc) a kézi adatbevitel nem lehetséges.

Pihent a kártya kivétel és behelyezés között?

Forgatókönyv: A gépkocsivezető az utolsó munkanap végén eltávolítja, az új munkanap elején behelyezi a kártyát.

1. Erősítse meg az IGEN-lehetőséggel.

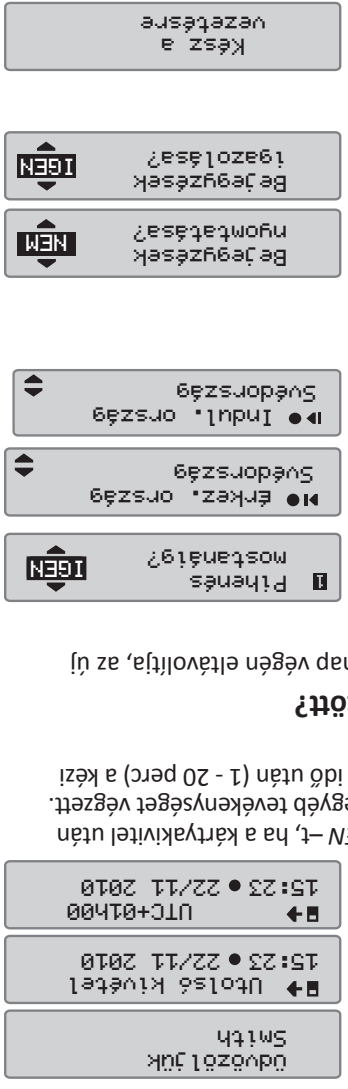
2. Válassza ki az országot, ahol az előző munkanapot befejezte, majd erősítse meg.

3. Válassza az országot, ahol az új munkanapot kezdi. Megjegyzés! Nem kell az érkezés és induló országokat kiválasztania, ha a kártyakivétel és behelyezés között eltelt idő kevesebb, mint kilenc óra.

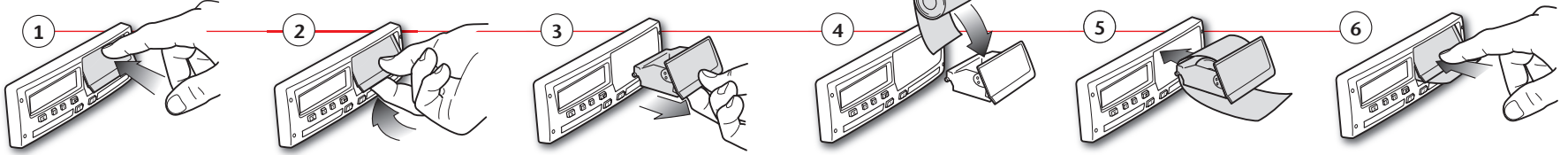
4. Ha nyomtatást szeretne készíteni, válassza az IGEN-t, majd nyomja meg az OK-t.

5. Ha nem akar módosítani a kézzel bevitt tevékenységeken, válassza ki és erősítse meg az IGEN-t, ha módosítani, vagy törölni szeretné azokat, válassza a NEM-et.

6. A „Kész a vezetésre” üzenet után elindulhat.



A papírtekerces cseréje



Nyomatások

Stoneridge	24h gépkocsivezetői kártya
▼ 06/03/2009 10:32 (UTC)	Nyomatás dátuma és ideje (UTC)
24h	Nyomatás típusa (24 óra, kártya)
Andersson Richard	Kártyabirtokos vezetékneve
S /00007001106910 0 0	Kártyabirtokos keresztnéve
20/02/2012	A kibocsátó ország jele és a kártya száma
1234567890ABCDEF	A gépkocsivezetői kártya lejáratának dátuma
S /ABC 123	Járműazonosító szám, VIN
Stoneridge Electronics	Regisztráló tagállam és rendszám
900208R7.1/26R01	Tachográf gyártója
Johansson and Sons	Tachográf alkatrészszáma
S / 0 0 0 1 1 6 0 0	Az utolsó kalibrálásért felelős műhely
23/09/2008	Műhelykártya száma
S / 0 0 0 1 2 3 0 0	Az utolsó kalibrálás dátuma
23/01/2009	A vizsgált gépkocsivezető utolsó ellenőrzése
06/03/2009 52	Vizsgálat dátuma és napi kártyajelenlét számláló
1	Gépkocsivezetői kártya az 1. kártyatálcában
S /ABC 123	Regisztráló tagállam, rendszáma
0 km	A jármű kilométer számlálójának állása a kártya behelyezésekor
08:55 00h01	Tevékenységek a járművezető kártyájának behelyezése mellett, indulási időpontjával és időtartam
08:56 00h01	
08:57 01h25	
10:22 00h01	
10:23 00h09	
1 km; 1 km	Kártya eltávolítása: a jármű kilométer számlálójának állása és a megtett távolság az utolsó behelyezés óta, amelynek kilométerszámláló-állása ismert.
08:53 S	A tevékenységek napi összegzése, kezdeti és befejező adatok (idő, hely és kilométer számláló)
00h02 1 km	
08h54 01h25	
00h11 00h00	
10h30	
!X	Az utolsó öt esemény és hiba a gépkocsivezetői kártyáról
27/02/2009 16:32	
!11 S /ABC 123 93h41	
X 05/03/2009 15:20	
X35 S /ABC 123 17h32	
! 05/03/2009 15:20	
!11 S /ABC 123 17h32	
X 06/03/2009 08:55	
X35 S /ABC 123 01h37	
! 06/03/2009 08:55	
!11 S /ABC 123 01h37	
!X	Az utolsó öt esemény és hiba a tachográfból.
X 00 03/03/2009 09:15	
X35 05h10	
! 00 03/03/2009 09:15	
!11 05h10	
!+ 01 03/03/2009 14:26	
!08 (1) 48h53	
X 07 05/03/2009 15:20	
X35 19h12	
S /00007001106910 0 0	
S /00007001106880 0 0	
! 07 05/03/2009 15:20	
!11 19h12	
S /00007001106910 0 0	
S /00007001106880 0 0	
*	Ellenőrzés helye
.....	Ellenőrző aláírása
.....	Gépkocsivezető aláírása

Megjegyzés! Az itt nem szereplő részek tekintetében, lásd a nyomtatások c. részt.

Stoneridge	24h járműegység (DT)
▼ 06/03/2009 10:39 (UTC)	Nyomatás dátuma és ideje (UTC)
24h	Nyomatás típusa (24 óra, DT)
Andersson Richard	Kártyabirtokos vezetékneve (gépkocsivezető)
S /00007001106910 0 0	Kártyabirtokos keresztnéve (gépkocsivezető)
20/02/2012	A kibocsátó ország jele és a kártya száma
Schmidt Magnus	A gépkocsivezetői kártya lejáratának dátuma
S /00007001106880 0 0	Kártyabirtokos vezetékneve (segédvezető)
20/02/2012	Kártyabirtokos keresztnéve (segédvezető)
	A kibocsátó ország jele és a kártya száma
	A segédvezetői kártya lejáratának dátuma
06/03/2009	A gépkocsivezető tevékenységei időrendi sorrendben, nyilvánosként kerülnek tárolásra a DT-ben
0 - 1 km	Lekérdezés dátuma
Andersson Richard	A jármű kilométer számlálójának állása 00:00-kor és 24:00-kor
S /00007001106910 0 0	Gépkocsivezető
20/02/2012	Az előzőleg használt jármű regisztráló tagállama és járműazonosító száma
S /ABC 123	
03/03/2009 11:45	A kártya eltávolításának ideje az előző járműből
0 km	A jármű kilométer számlálójának állása a kártya behelyezésekor
00:00 08:53 08h53	Tevékenységek az indulási időponttal és az időtartammal
0 km; 0 km	
0 km	
08:53 08:55 00h02	
0 km; 0 km	
Andersson Richard	
S /00007001106910 0 0	
20/02/2012	
S /ABC 123	
06/03/2009 10:26	
0 km	
08:55 00h01	
08:56 00h01	
08:57 01h25	
10:22 00h01	
10:23 00h16	
1 km; 1 km	Segédvezető
2	
Schmidt Magnus	
S /00007001106880 0 0	Az előzőleg használt jármű regisztráló tagállama és járműazonosító száma
20/02/2012	
S /ABC 123	
05/03/2009 14:40	A kártya eltávolításának ideje az előző járműből
0 km	A jármű kilométer számlálójának állása a kártya behelyezésekor
00:00 08h53	
0 km; 0 km	
0 km	
08:53 00h02	
0 km; 0 km	
Schmidt Magnus	
S /00007001106880 0 0	
20/02/2012	
S /ABC 123	
06/03/2009 10:25	
0 km	
08:55 00h01	M= a gépkocsivezetői tevékenységek manuális bejegyzései
08:56 01h43	* = legalább egy órás pihenőidő
1 km; 1 km	
1	A gépkocsivezetői nyílás kártya nélküli időszakainak összesítése
00h00 0 km	
00h02 00h00	
00h00	
2	A segédvezetői nyílás kártya nélküli időszakainak összesítése
00h00 00h02	
00h00	
Andersson Richard	
S /00007001106910 0 0	
08:53 S	A tevékenységek napi összegzése, kezdeti és befejező adatok (idő, hely és kilométer számláló) (gépkocsivezető)
0 km 1km	
08h54 01h25	
00h16	
10h37	
Schmidt Magnus	
S /00007001106880 0 0	
08:53 S	A tevékenységek napi összegzése, kezdeti és befejező adatok (idő, hely és kilométer számláló) (segédvezető)
0 km 1km	
00h00 08h54	
01h43	
10h37	