

Skjámyndir ökumanns (DDS virkjað)

Notaðu hnappinn **OK** eða **OK** til að fletta upp/niður til að sýna eina af skjámyndunum að neðan.

Til að fá frekari ítaratriði um Skjámyndir ökumanns, vinsamlegast heimsæktu SE5000.com

Tími eftir í akstri

Tími eftir í akstri fram að næstu athöfn Næsta athöfn (upphaf daglegrar hvíldar)

Sýnin Tími eftir í akstri er sýnd Hversu langur hvíldartíminn verður að vera til að fá meiri aksturstíma

Tími eftir í hvíld

Núverandi athöfn ökumanns (í hvíld) Tími eftir í hvíld þar til meiri aksturstími er tiltækur

Núverandi athöfn aðstoðarökumanns (tiltækur) Aksturstími tiltækur eftir þetta hlé/hvíld

Yfirlit

Núverandi athöfn ökumanns Aksturstími frá síðasta hléi/hvíld Uppsafnað hlé ökumanns

Núverandi athöfn aðstoðarökumanns Tímalengd athafnar aðstoðarökumanns Staðartími

Vinnutími

Gefuðu til kynna að ökumannsupplýsingar séu birtar

Vinnutími frá síðasta hléi Daglegur vinnutími

Daglegur hvíldartími Vikulegur vinnutími

Hraða- og kílómetramælir

Gerð korts sem sett er í skúffu 1 Núverandi hraði

Gerð korts sem sett er í skúffu 2 Kílómetramælir

SE5000 Rev.7.6, 102022P/21R05 IS

Fyrir fullar upplýsingar um virkni SE5000 vísum við til Ökumaður & Handbók fyrirtækis eða farðu á www.stoneridgeelectronics.com

Hraðleiðarvísir ökumanns

Settu kortið þitt í

1. Yttu á og haltu hnappinum sem merktur er 1 (ef þú ert ökumaðurinn) þar til kortaskúffa smellur út. Yttu á 2 ef þú ert aðstoðarökumaðurinn.
2. Settu kortið í þannig að kubburinn vísi upp.
3. Yttu kortinu á sinn stað í skúffunni.
4. Lokaðu skúffunni með því að ýta henni gætilega fram.

Ökutækið verður að vera kyrrstætt þegar þú setur í eða tekur úr kort.

Taktu úr (smelltu út) kortið þitt

1. Yttu á og haltu hnappinum 1 ef þú ert ökumaðurinn. Yttu á 2 ef þú ert aðstoðarökumaðurinn.
2. Skjárinn mun biðja þig um að velja lokaland. Notaðu örvahnappana til að fara á lokalandið. Staðfestu með því að ýta á hnappinn OK.
3. Skúffan opnast. Yttu á kortið neðan frá gegnum gatið í skúffunni og það smellur úr.

STONERIDGE - GÆTT AÐ ÖLLUM ÞÁTTUM

Lýkur hvíld nú? NEI

Uppsetning: Þú komst klukkan 15:23, 23/11 og farlægðir kortið. Þú framkvæmdir aðra vinnu til 17:00 og hvíldir þig til 20:37 23/11, þegar þú settir kortið inn aftur.

1. Veldu og staðfestu NEI.
2. Staðfestu *Færa inn handvirk?* með JA.
3. Eftirfarandi er sýnt. Dagsetning og staðartími er sýndur fyrir síðustu farlæggingu korts.
4. Veldu og staðfestu aðgerð *Vinna*.
5. Eftirfarandi er sýnt.
6. Veldu og staðfestu aðgerð *Hvíld*. Í þessu dæmi er ekkert sem þarf að stílla.
7. Halda áfram að lið 4 í kafla *Lýkur hvíld nú? JA*.

Lýkur hvíld nú? JA

Uppsetning: Ökumannskortið var farlæggt við lok síðasta vinnudags og komið fyrir þegar nýr vinnudagur hófst.

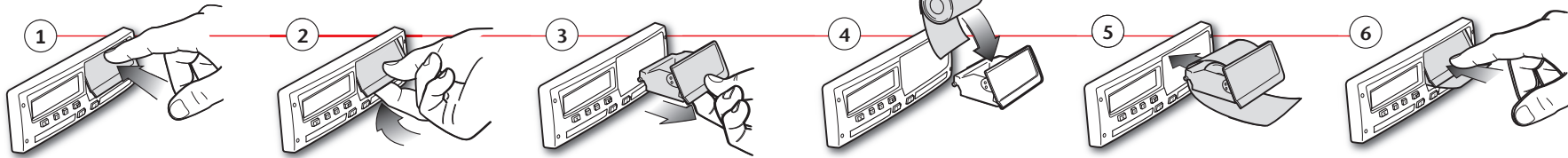
1. Staðfestu með JA.
2. Veldu og staðfestu *Afangaland* fyrir síðasta vinnudag.
3. Veldu og staðfestu *Upphafsland* fyrir gildandi vinnudag.
4. Athugið! Líður 2 og 3 verða ekki notadír ef tíminn milli farlæggingu korts og innsetningar er minni en níu klukkutímar.
5. Veldu og staðfestu JA til að staðfesta færslur eða NEI til að hreinsa eða breyta færslum.
6. Þú ert tilbúinn að keyra.

1. Komdu ökumannskortinu fyrir og bíddu þangað til að ökuritinn vinnur úr gögnum ökumannskortsins.

2. Skjárinn sýnir nafn kortahafta, dagsetningu og tíma þegar kortið var síðast tekið úr og staðartíma/UTC þegar hætt var.

3. Haltu áfram með *Lýkur hvíld nú? JA* eða NEI. Athugið: Eftir tímalokun (1 eða 20 mín.) eru handvirkar færslur ekki lengur mögulegar.

Skiptu um pappírslúlu



Útprintanir

Stoneridge	24t öikumanskort
▼ 06/03/2009 10:32 (UTC)	Dagsetning og tími útprintunar (alheimstími)
24h ▾	Gerð útprintunar (24t, kort)
Andersson Richard	Kenninafn kortahafa
00007001106910 0 0	Skírnarnafn kortahafa
20/02/2012	Aukenningarnúmer korts og lands
1234567890ABCDEF	Fyrningardagsetning öikumanskorts
S /ABC 123	Auðkenning ökutækis, VIN
Stoneridge Electronics	Skráð aðildarríki og skráningarnúmer ökutækis, VRN
900208R7.1/26R01	Framleiðandi ökuritans
Johansson and Sons	Hlutanúmer ökuritans
0 0 0 1 1 6 0 0	Verkstæði það sem ber ábyrgð á síðustu stillingu
23/09/2008	Kortanúmer verkstæðis
0 0 0 1 2 3 0 0	Dagsetning síðustu stillingar
23/01/2009	Síðasta skoðun sem ökumaður hefur sætt
06/03/2009 52	Fyrirspurnardagsetning og návistarteljari daglegs korts
1	Öikumanskort í kortaskúffu 1
S /ABC 123	VRN, skráningarnúmer ökutækis fyrir ökutæki þar sem öikumanskortið hefur verið komið fyrir
0 km	Kílómetramælir við innsetningu korts
08:55 00h01	Athafnir með öikumanskort ísett, upphafstími og tímalengd
08:56 00h01	Fjarlæging korts: Kílómetramælir ökutækis og vegalengd keyrð síðan síðustu innsetningu korts þar sem staða kílómetramælis er þekkt.
08:57 01h25	Daglegt yfirlit yfir aðgerðir, upphafs- og lo-kaupplýsingar (tími, staður og kílómetramælir)
10:22 00h01	Síðustu fimm atburðir og bilanir frá öikumanskortinu
10:23 00h09	Síðustu fimm atburðir og bilanir frá VU, ökutækinu
1 km; 1 km	Skoðunarstaður
08:53 S	Undirskrift's skoðanda
00h02 0 km	Undirskrift öikumanns
08h54 01h25	
00h11 00h00	
00h30	
27/02/2009 16:32	
11 S /ABC 123 93h41	
05/03/2009 15:20	
X35 S /ABC 123 17h32	
05/03/2009 15:20	
11 S /ABC 123 17h32	
06/03/2009 08:55	
X35 S /ABC 123 01h37	
06/03/2009 08:55	
11 S /ABC 123 01h37	
00 03/03/2009 09:15	
X35 05h10	
00 03/03/2009 09:15	
11 05h10	
01 03/03/2009 14:26	
08 (1) 48h53	
07 05/03/2009 15:20	
X35 19h12	
00007001106910 0 0	
00007001106880 0 0	
07 05/03/2009 15:20	
11 19h12	
00007001106910 0 0	
00007001106880 0 0	

Stoneridge	24t ökutæki (VU)
▼ 06/03/2009 10:39 (UTC)	Dagsetning og tími útprintunar (alheimstími)
24h ▾	Gerð útprintunar (24t, VU)
Andersson Richard	Kenninafn kortahafa (ökumaður)
00007001106910 0 0	Skírnarnafn kortahafa (ökumaður)
20/02/2012	Aukenningarnúmer korts og lands
Schmidt Magnus	Fyrningardagsetning öikumanskorts
00007001106880 0 0	Kenninafn kortahafa (aðstoðarökumaður)
20/02/2012	Skírnarnafn kortahafa (aðstoðarökumaður)
06/03/2009	Aukenningarnúmer korts og lands
0 - 1 km	Fyrningardagsetning aðstoðarökumanskorts
Andersson Richard	Aðgerðir öikumanna vistaðar í raufum VU í tímaröð
00007001106910 0 0	Fyrirspurnardagsetning
20/02/2012	Kílómetramælir ökutækis klukkan 00:00 og 24:00
S /ABC 123	Ökumaður
03/03/2009 11:45	Skráningarnúmer aðildarríkis og skráningarnúmer á fyrra ökutæki sem notað var
0 km	Dagsetning og tími kortafjarlægingar frá fyrra ökutæki
00:00 08:53 08h53	Kílómetramælir við innsetningu korts
0 km; 0 km	Athafnir með upphafstíma og tímalengd
0 km	
08:53 08:55 00h02	
0 km; 0 km	
Andersson Richard	
00007001106910 0 0	
20/02/2012	
S /ABC 123	
06/03/2009 10:26	
0 km	
08:55 00h01	
08:56 00h01	
08:57 01h25	
10:22 00h01	
10:23 00h16	
1 km; 1 km	
2	Aðstoðarökumaður
Schmidt Magnus	
00007001106880 0 0	
20/02/2012	
S /ABC 123	
05/03/2009 14:40	
0 km	
00:00 08h53	
0 km; 0 km	
0 km	
08:53 00h02	
0 km; 0 km	
Schmidt Magnus	
00007001106880 0 0	
20/02/2012	
S /ABC 123	
06/03/2009 10:25	
0 km	
08:55 00h01	
08:56 01h43	
1 km; 1 km	
1	
00h00 0 km	
00h02 00h00	
00h00	
00h00 00h02	
00h00	
Andersson Richard	
00007001106910 0 0	
08:53 S	
00h02 0 km 1km	
08h54 01h25	
00h16	
10h37	
Schmidt Magnus	
00007001106880 0 0	
08:53 S	
00h00 0 km 1km	
00h00 08h54	
01h43	
10h37	

Athugið! Fyrir hluti sem ekki eru með, sjá útprintun öikumanskorts.

M= Handvirkar færslur yfir aðgerðir öikumanns
 * = Hvíldartími sem er að minnsta kosti einn tími