

## Vadītāja displeji (DDS iespējots)

Izmantojiet pogu **1** vai **2**, lai rītinātu uz augšu/uz leju un parādītu vienu no zemāk parādītajiem displejiem. Sīkāka informācija par vadītāja displeju ir atrodamā [www.stoneridgeelectronics.com](http://www.stoneridgeelectronics.com).

**Atlikušais braukšanas laiks**

Atlikušais braukšanas laiks līdz nākamajai darbībai

Nākamā darbība (atpūtas dienas sākums)

Tiek rādīts atlikušā braukšanas laika skats

Cik ilgi jābūt atpūtai, lai saņemtu papildu braukšanas laiku

**Atlikušais atpūtas laiks**

Vadītāja pašreizējā darbība (atpūta)

Atlikušais atpūtas laiks līdz papildu braukšanas laika saņemšanai

Otra vadītāja pašreizējā darbība (pieejams)

Atlikušais braukšanas laiks pēc šī pārtraukuma/atpūtas

**Pārskats**

Braukšanas laiks kopš pēdējā pārtraukuma/atpūtas

Vadītāja pašreizējā darbība

Vadītāja uzkrātais pārtraukumu laiks

Otra vadītāja pašreizējā darbība

Otra vadītāja darbības ilgums

Vietējais laiks

**Darba laiks**

Norāda, ka tiek rādīta transportlīdzekļa vadītāja informācija

Darba laiks kopš pēdējās atpūtas pauzes

Dienas darba laiks

Dienas pārtraukuma laiks

Nedēļas darba laiks

**Ātrums un odometrs**

1. paliktnī ievietotās kartītes tips

Pašreizējais ātrums

2. paliktnī ievietotās kartītes tips

Odometrs

## Vadītāja īsā instrukcija

### Ievietojiet savu kartīti

- Nospiediet un turiet nospiestu pogu **1** (ja esat vadītājs), līdz tiek izvadīts kartītes paliktnis. Nospiediet **2**, ja esat otrs vadītājs (līdzvadītājs).
- Ievietojiet kartīti tā, lai mikroshēma būtu vērsta uz augšu.
- Ievietojiet kartīti tās vietā paliktnī.
- Aizveriet paliktni, viegli pabīdot to uz priekšu.

Kartītes ievietošanas vai izņemšanas laikā transportlīdzeklim ir jāstāv uz vietas.

### Izņemiet savu kartīti

- Nospiediet un turiet nospiestu pogu **1**, ja esat vadītājs. Nospiediet **2**, ja esat otrs vadītājs (līdzvadītājs).
- Displejā parādīsies lūgums atlasīt galamērķa valsti. Izmantojiet bultiņu pogas, lai atlasītu galamērķa valsti. Apstipriniet, nospiežot pogu **OK**.
- Paliktnis atvērsies. Pastumiet kartīti uz leju caur atveri paliktnī un kartīte tiks izvadīta.

### Atpūta līdz šim brīdim? NE

Scenārijs: Jūs ieradāties 15:23, 23/11 un izņemat kartīti. Jūs veicat citu darbu līdz 17:00 un atpūtaties līdz 20:37, 23/11, kad atkal ieviejojāt kartīti.

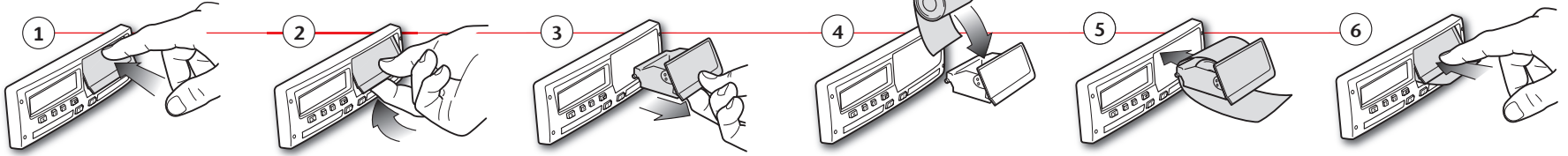
- Izvēlieties un apstipriniet **NE**.
- Apstipriniet *Veikt man. ievadi ar JA*.
- Tiek parādīta šāda informācija. Tiek parādīts kartītes pēdējās izņemšanas reizes datums un vietējais laiks.
- Izvēlieties un apstipriniet darbību *Darbs*.
- Iestatiet un apstipriniet datumu, kad darbība tiks beigta (stundu un minūtes), kad darbība tiks beigta.
- Tiek parādīta šāda informācija.
- Izvēlieties un apstipriniet darbību *Atpūta*.
- Šajā piemēra nekas nav jāiestata.
- Turpiniet ar 4. soli nodaļā *Atpūta līdz šim brīdim? JA*.

### Manuāli ievade

Manuālo ierakstu procedūras laikā varat izmantot **2** taustiņu, lai pārvielotos atpakaļ uz iepriekšējo sadaļu vai atpakaļ displeja izvēlnē pirms apstiprināšanas.

- Ieviejojiet vadītāja kartīti un pagaidiet, līdz tahogrāfs apstrādā vadītāja kartītes datus. Displejs rāda kartes īpašnieka vārdu, datumu un laiku, kad karte pēdējo reizi izņemta, un vietējo laiku/UTC (Grinīčas laika) nobīdi.
- Turpiniet ar *Atpūta līdz šim brīdim? JA* vai *NE*. Piezīme: Pēc taimauta (1 vai 20 min.) vairs nav iespējams veikt manuālus ierakstus.
- Scenārijs: Vadītāja kartīte tika izņemta pēdējās darba dienas beigās un ievietota, kad sākas jauna darba diena.
- Apstipriniet ar **JA**.
- Izvēlieties un apstipriniet *Beigu valsts*.
- Izvēlieties un apstipriniet *Sākot. valsts*.
- Izvēlieties un apstipriniet *Sākot. valsts*.
- Izvēlieties un apstipriniet *Beigu valsts*.
- Apstipriniet, vai vēlaties izdrukku, vai nē.
- Izvēlieties un apstipriniet **JA**, lai apstiprinātu ierakstus vai **NE**, lai dzēstu vai pārveidotu ierakstus.
- Tagad esat gatavs braukšanai.

# Nomainīt papīra rulli



# Izdrukas

<b>Stoneridge</b>	<b>24h vadītāja kartīte</b>
▼ 06/03/2009 10:32 (UTC)	Izdrukas datums un laiks (UTC laiks)
24h ▾	Izdrukas tips (24 h, no kartītes)
Andersson Richard	Kartītes īpašnieka uzvārds
Richard	Kartītes īpašnieka vārds
S /00007001106910 0 0 20/02/2012	Kartītes un valsts identifikācijas numurs
20/02/2012	Vadītāja kartītes derīguma termiņš
1234567890ABCDEF S /ABC 123	Transportlīdzekļa identifikācija, VIN
Stoneridge Electronics 900208R7.1/26R01	Dalībvalsts reģistrācija un transportlīdzekļa reģistrācijas numurs, VRN
Johansson and Sons	Tahogrāfa ražotājs
S / 0 0 0 1 1 6 0 0	Tahogrāfa daļas numurs
23/09/2008	Par pēdējo kalibrēšanu atbildīgā darbnīca
S / 0 0 0 1 2 3 0 0	Darbnīcas kartītes numurs
23/01/2009	Pēdējās kalibrēšanas datums
06/03/2009 52	Pēdējā vadītājam veiktā kontrole
1	Vajadzīgā datuma un kartītes ievietošanas dienas skaitītājs
S /ABC 123	Vadītāja kartīte tās paliktņi 1
0 km	VRN, Transportlīdzekļa reģistrācijas numurs transportlīdzeklim, kurā ir ievietota vadītāja kartīte
08:55 00h01 00	Transportlīdzekļa odometra rādījums, ievietojot karti
08:56 00h01 00	Darbību, kad ievietota vadītāja karte, sākuma un ilguma laiks
08:57 01h25 00	Kartītes izņemšana: transportlīdzekļa odometra rādījums un attālums, kāds nobraukts kopš pēdējās ievietošanas reizes, kurai ir zināms odometra rādījums.
10:22 00h01 00	Dienas darbību apkopojums, sākšanas un beigšanas dati (laiks, vieta un odometra rādījums)
10:23 00h09 00	
1 km; 1 km	
08:53 S 0 km	Pēdējie pieci notikumi un kļūdas no vadītāja kartītes
00h02 1 km	
08h54 01h25	
00h11 00h00	
10h30	
!X	
27/02/2009 16:32	
!11 S /ABC 123 93h41	
X 05/03/2009 15:20	
X35 S /ABC 123 17h32	
! 05/03/2009 15:20	
!11 S /ABC 123 17h32	
X 06/03/2009 08:55	
X35 S /ABC 123 01h37	
! 06/03/2009 08:55	
!11 S /ABC 123 01h37	
!X	
X 00 03/03/2009 09:15	Pēdējie pieci notikumi un kļūdas no TB, transportlīdzekļa bloks
X35 05h10	
! 00 03/03/2009 09:15	
!11 05h10	
! 01 03/03/2009 14:26	
!08 ( 1) 48h53	
X 07 05/03/2009 15:20	
X35 19h12	
S /00007001106910 0 0	
S /00007001106880 0 0	
! 07 05/03/2009 15:20	
!11 19h12	
S /00007001106910 0 0	
S /00007001106880 0 0	
.....	Kontroles veikšanas vieta
.....	Kontroles veicēja paraksts
.....	Vadītāja paraksts

<b>Stoneridge</b>	<b>24h transportlīdzekļa bloks (TB)</b>
▼ 06/03/2009 10:39 (UTC)	Izdrukas datums un laiks (UTC laiks)
24h ▾	Izdrukas veids (24 h, no transportlīdzekļa bloka)
Andersson Richard	Kartītes īpašnieka uzvārds (vadītāja)
Richard	Kartītes īpašnieka vārds (vadītājs)
S /00007001106910 0 0 20/02/2012	Kartītes un valsts identifikācijas numurs
20/02/2012	Vadītāja kartītes derīguma termiņš
Schmidt Magnus	Kartītes īpašnieka uzvārds (otrs vadītājs)
Schmidt	Kartītes īpašnieka vārds (otrs vadītājs)
S /00007001106880 0 0 20/02/2012	Kartītes un valsts identifikācijas numurs
20/02/2012	Otra vadītāja kartītes derīguma termiņš
06/03/2009	Vadītāju darbības, kas saglabātas TB katrā slotā hronoloģiskā secībā
0 - 1 km	Vajadzīgais datums
Andersson Richard	Transportlīdzekļa odometra rādījums plkst. 00:00 un 24:00
S /00007001106910 0 0 20/02/2012	Vadītājs
S /ABC 123	Reģistrācijas dalībvalsts un transportlīdzekļa reģistrācijas numurs iepriekš izmantotajam transportlīdzeklim
03/03/2009 11:45	Kartītes izņemšanas no iepriekšējā transportlīdzekļa datums un laiks
0 km	Transportlīdzekļa odometra rādījums, ievietojot karti
00:00 08:53 08h53 00	Darbības ar sākuma un ilguma laiku
0 km; 0 km	
0 km	
08:53 08:55 00h02 00	
0 km; 0 km	
Andersson Richard	Otrs vadītājs
S /00007001106910 0 0 20/02/2012	
S /ABC 123	Reģistrācijas dalībvalsts un transportlīdzekļa reģistrācijas numurs iepriekš izmantotajam transportlīdzeklim
05/03/2009 14:40	Kartītes izņemšanas no iepriekšējā transportlīdzekļa datums un laiks
0 km	Transportlīdzekļa odometra rādījums, ievietojot karti
00:00 08h53 00	
0 km; 0 km	
0 km	
08:53 00h02 00	
0 km; 0 km	
Schmidt Magnus	M= vadītāja darbību manuālie ieraksti
S /00007001106880 0 0 20/02/2012	* = vismaz vienu stundu ilgus atpūtas periods
S /ABC 123	
06/03/2009 10:25	Kopējais periods bez kartītes vadītāja slotā
0 km	
08:55 00h01 00	
08:56 01h43 00 *	
1 km; 1 km	
! 00h00 0 km	Kopējais periods bez kartītes otra vadītāja slotā
00h02 00h00	
00h00	
00h00 00h02	
00h00	
Andersson Richard	Dienas darbību apkopojums, sākšanas un beigšanas dati (laiks, vieta un odometra rādījums) (vadītājs)
S /00007001106910 0 0	
08:53 S 0 km 1km	
00h02 01h25	
00h16	
10h37	
Schmidt Magnus	Dienas darbību apkopojums, sākšanas un beigšanas dati (laiks, vieta un odometra rādījums) (otrs vadītājs)
S /00007001106880 0 0	
08:53 S 0 km 1km	
00h00 08h54	
01h43	
10h37	

Ievērojiet! Izslēgtās daļas skatīt vadītāja kartītes izdrukā.