

## Vairuotojo ekranai (DDS įjungta)

Naudokite arba mygtuką, kad slinktumėte vaizdą aukštyn/žemyn ir persijungtumėte į vieną iš žemiau pateiktų ekranų. Išsamesnę informaciją apie Vairuotojo ekranus rasite [www.stoneridgeelectronics.com](http://www.stoneridgeelectronics.com) svetainėje.

**Likęs važiuoti laikas**

Likęs važiuoti laikas iki kitos veiklos  
Kita veikla (kasdienio poilsio pradžia)  
Rodomas likęs važiuoti laikas  
Kiek turi trukti poilsis, kad gautumėte daugiau važiavimo laiko

**Poilsui likęs laikas**

Dabartinė vairuotojo veikla (poilsis)  
Likęs poilsio laikas, kol bus gauta daugiau važiavimo laiko  
Antrojo vairuotojo dabartinė veikla (prieinamas)  
Turimas važiavimo laikas po šios pertraukos/poilsio

**Apžvalga**

Važiavimo laikas po paskutinės pertraukos/poilsio  
Dabartinė vairuotojo veikla  
Vairuotojo sukauptas pertraukų laikas  
Antrojo vairuotojo dabartinė veikla  
Antrojo vairuotojo veiklos trukmė  
Vietos laikas

**Darbo trukmė**

Nurodo, kad rodoma vairuotojo informacija  
Darbo laikas po paskutinės pertraukos  
Kasdienis darbo laikas  
Kasdienis pertraukos laikas  
Savaitinis darbo laikas

**Greitis ir odometras**

Į 1 dėklą įkištos kortelės tipas  
Dabartinis greitis  
Į 2 dėklą įkištos kortelės tipas  
Odometras

## Trumpasis vairuotojo vadovas

### Įstatykite savo kortelę

① Paspauskite ir palaikykite mygtuką, pažymėtą 1 (jei esate vairuotojas), kol iššoks kortelės dėklas. Jei esate antrasis vairuotojas, paspauskite 2.

② Įkiškite kortelę taip, kad lustas būtų nukreiptas aukštyn.

③ Paspauskite kortelę dėkle.

④ Uždarykite dėklą, atsargiai jį pastumdami pirmyn.

Kai įstatote ar išimate kortelę, transporto priemonė turi stovėti.

### Ištraukite savo kortelę

① Jei esate vairuotojas, paspauskite ir palaikykite mygtuką 1. Jei esate antrasis vairuotojas, paspauskite 2.

② Ekrane jūsų paprašys pasirinkti galutinę šalį. Rodyklių mygtukais pasirinkite galutinę šalį. Patvirtinkite paspausdami mygtuką **GERAI**.

③ Dėklas atsidarys. Stumtelėkite kortelę iš apačios per angą dėkle, ir kortelė iššoks.

**Atstat. iki dabar? NE**

1. Pasirinkite ir patvirtinkite **NE**.

2. Patvirtinti įvesti duom ranka su TARP.

3. Rodoma tokia informacija. Pateikiama paskutinio kortelės išėmimo data ir laikas.

4. Pasirinkite ir patvirtinkite veiklą **darbas**.

5. Pasirinkite ir patvirtinkite veiklą **poilsis**.

6. Šiame pavyzdyje nieko keisti nereikia.

7. Tęskite nuo skyrelio **Atstat. iki dabar? TARP** 4 žingsnio.

**Atstat. iki dabar? TARP**

1. Patvirtinkite, pasirinkdami **TARP**.

2. Pasirinkite ir patvirtinkite paskutinės darbo dienos **Pabaigos šali**.

3. Pasirinkite ir patvirtinkite dabartinės darbo dienos **Pradėti šali**.

4. Patvirtinkite, ar reikalinga spausdinti naudojami.

5. Pasirinkite ir patvirtinkite **TARP**, kad patvirtintumėte įrašus arba **NE**, kad išvalytumėte arba modifikuotumėte įrašus.

6. Dabar jūs pasirengete vairuoti.

1. Įkiškite vairuotojo kortelę ir palaukite, kol tachografas apdoroja jos duomenis. Ekране rodomas kortelės turėtojo vardas, paskutinio kortelės išėmimo data ir laikas bei vietinio laiko / UTC poslinkis.

2. Tęsti nuo **Atstat. iki dabar? TARP** arba **NE**. Pastaba: po pertraukos (1 arba 20 min.), rankiniu būdu duomenų įvesti nebegalima.

**Atstat. iki dabar? TARP**

1. Pasirinkite ir patvirtinkite **NE**.

2. Tęsti nuo **Atstat. iki dabar? TARP** arba **NE**. Pastaba: po pertraukos (1 arba 20 min.), rankiniu būdu duomenų įvesti nebegalima.

3. Pasirinkite ir patvirtinkite **TARP**.

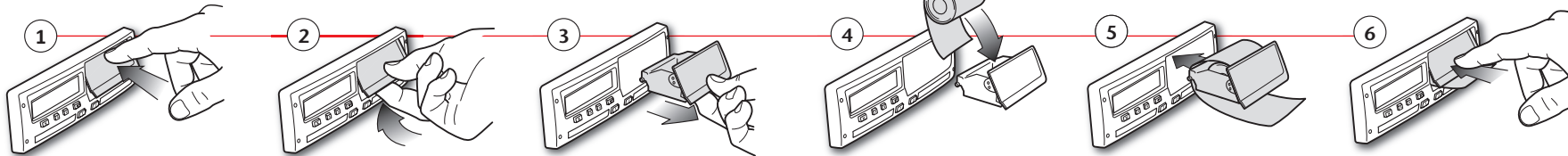
4. Pasirinkite ir patvirtinkite veiklą **darbas**.

5. Pasirinkite ir patvirtinkite veiklą **poilsis**.

6. Šiame pavyzdyje nieko keisti nereikia.

7. Tęskite nuo skyrelio **Atstat. iki dabar? TARP** 4 žingsnio.

# Keisti popieriaus ritinėlį



# Spausdintinės ataskaitos

	<b>24 val. vairuotojo kortelė</b>
▼ 06/03/2009 10:32 (UTC)	Spausdintinės ataskaitos data ir laikas (UTC laiko formatu)
24h ▾	Spausdintinės ataskaitos tipas (24 val., kortelė)
▣ Andersson Richard	Kortelės turėtojo pavardė
▣ S /00007001106910 0 0	Kortelės turėtojo vardas
20/02/2012	Kortelės ir šalies identifikacinis numeris
▣ 1234567890ABCDEF S /ABC 123	1 vairuotojo kortelės galiojimo data
▣ Stoneridge Electronics 900208R7.1/26R01	Transporto priemonės identifikavimo numeris, VIN
▣ Johansson and Sons	Registruojanti valstybė narė ir transporto priemonės registracijos numeris, VRN
▣ S / 0 0 0 1 1 6 0 0	Tachografo gamintojas
▣ 23/09/2008	Tachografo detalės numeris
▣ S / 0 0 0 1 2 3 0 0	Už paskutinį kalibravimą atsakingas servisas
▣ 23/01/2009	Serviso kortelės numeris
06/03/2009 52	Paskutinio kalibravimo data
1	Paskutinis vairuotojo patikrinimas
S /ABC 123	Užklausa data ir kasdieninio kortelės buvimo skaitiklis
0 km	Vairuotojo kortelė kortelės dėkle 1
✕ 08:55 00h01 00	Transporto priemonės, kurioje yra vairuotojo kortelė, VRN, Transporto Priemonės Registracijos Numeris
08:56 00h01 00	Transporto priemonės ridos skaitiklio parodymai įkišant kortelę
08:57 01h25 00	Veikla esant įkištai kortelei
10:22 00h01 00	Veikla esant įkištai vairuotojo kortelei
10:23 00h09 00	
1 km; 1 km	Kortelės išėmimas: transporto priemonės ridos skaitiklio parodymai ir nuvažiuotas atstumas nuo paskutinio kortelės įkišimo, kuriam yra žinomi ridos skaitiklio parodymai.
! 08:53 S 0 km	Dienos veiklos suvestinė, pradžios ir pabaigos laiko informacija (laikas, vieta ir ridos skaitiklio parodymai)
00h02 1 km	
✕ 08h54 01h25	Paskutiniai penki įvykiai ir gedimai, saugojami vairuotojo kortelėje
00h11 00h00	
010h30	
! 27/02/2009 16:32	ST (skaitmeniniame tachografe) laikoma informacija apie paskutinius penkis įvykius ir triktis
! 11 S /ABC 123 93h41	
X 05/03/2009 15:20	
X35 S /ABC 123 17h32	
! 05/03/2009 15:20	
! 11 S /ABC 123 17h32	
X 06/03/2009 08:55	
X35 S /ABC 123 01h37	
! 06/03/2009 08:55	
! 11 S /ABC 123 01h37	
X 00 03/03/2009 09:15	
X35 05h10	
! 00 03/03/2009 09:15	
! 11 05h10	
! 01 03/03/2009 14:26	
! 08 ( 1) 48h53	
X 07 05/03/2009 15:20	
X35 19h12	
▣ S /00007001106910 0 0	
▣ S /00007001106880 0 0	
! 07 05/03/2009 15:20	
! 11 19h12	
▣ S /00007001106910 0 0	
▣ S /00007001106880 0 0	
▣* .....	Patikrinimo vieta
▣ .....	Tikrintojų parašas
▣ .....	Vairuotojo parašas

	<b>24 val. skaitmeninis tachografas (ST)</b>
▼ 06/03/2009 10:39 (UTC)	Spausdintinės ataskaitos data ir laikas (UTC laiko formatu)
24h ▾	Spausdintinės ataskaitos tipas (24 val., VU)
▣ Andersson Richard	Kortelės turėtojo (1 vairuotojo) pavardė
▣ S /00007001106910 0 0	Kortelės turėtojo (1 vairuotojo) vardas
20/02/2012	Kortelės ir šalies identifikacinis numeris
▣ Schmidt Magnus	1 vairuotojo kortelės galiojimo data
▣ S /00007001106880 0 0	Kortelės turėtojo (2 vairuotojo) pavardė
20/02/2012	Kortelės turėtojo (2 vairuotojo) vardas
06/03/2009	Kortelės ir šalies identifikacinis numeris
0 - 1 km	2 vairuotojo kortelės galiojimo data
▣ Andersson Richard	VU įrašyta vairuotojų veikla pagal lizdus, pateikiama chronologine tvarka
▣ S /00007001106910 0 0	Užklausa data
▣ S /ABC 123	Ridos skait. rodmenys esant 00:00 ir 24:00
03/03/2009 11:45	1 Vairuotojas
0 km	Registracijos valstybė narė ir anksčiau naudotos transporto priemonės valstybiniai numeriai
✕ 00:00 08:53 08h53 00	Kortelės ištraukimo iš ankstesnės transporto priemonės data ir laikas
0 km; 0 km	Transporto priemonės ridos skaitiklio parodymai įkišant kortelę
▣ 0 km	Veikla su pradžios laiku ir trukme
✕ 08:53 08:55 00h02 00	
0 km; 0 km	
▣ Andersson Richard	
▣ S /00007001106910 0 0	
20/02/2012	
▣ S /ABC 123	
06/03/2009 10:26	
0 km	
✕ 08:55 00h01 00	
08:56 00h01 00	
08:57 01h25 00	
10:22 00h01 00	
10:23 00h16 00	
1 km; 1 km	
2	2 vairuotojas
▣ Schmidt Magnus	
▣ S /00007001106880 0 0	
20/02/2012	
▣ S /ABC 123	
05/03/2009 14:40	
0 km	
▣ 00:00 08h53 00	
0 km; 0 km	
▣ 0 km	
▣ 08:53 00h02 00	
0 km; 0 km	
▣ Schmidt Magnus	
▣ S /00007001106880 0 0	
20/02/2012	
▣ S /ABC 123	
06/03/2009 10:25	
0 km	
▣ 08:55 00h01 00	
08:56 01h43 00	
1 km; 1 km	
1 00h00 0 km	
✕ 00h02 00h00	
00h00	
2 00h00 00h02	
00h00	
▣ Andersson Richard	
▣ S /00007001106910 0 0	
! 08:53 S 0 km	
! 00h02 1 km	
✕ 08h54 01h25	
00h16	
010h37	
▣ Schmidt Magnus	
▣ S /00007001106880 0 0	
! 08:53 S 0 km	
! 00h00 1 km	
✕ 00h00 08h54	
01h43	
010h37	

Pastaba! Informacijos apie išskirtas dalis rasite vairuotojo kortelės spausdintinėje ataskaitoje.

<b>24 val. skaitmeninis tachografas (ST)</b>
Spausdintinės ataskaitos data ir laikas (UTC laiko formatu)
Spausdintinės ataskaitos tipas (24 val., VU)
Kortelės turėtojo (1 vairuotojo) pavardė
Kortelės turėtojo (1 vairuotojo) vardas
Kortelės ir šalies identifikacinis numeris
1 vairuotojo kortelės galiojimo data
Kortelės turėtojo (2 vairuotojo) pavardė
Kortelės turėtojo (2 vairuotojo) vardas
Kortelės ir šalies identifikacinis numeris
2 vairuotojo kortelės galiojimo data
VU įrašyta vairuotojų veikla pagal lizdus, pateikiama chronologine tvarka
Užklausa data
Ridos skait. rodmenys esant 00:00 ir 24:00
1 Vairuotojas
Registracijos valstybė narė ir anksčiau naudotos transporto priemonės valstybiniai numeriai
Kortelės ištraukimo iš ankstesnės transporto priemonės data ir laikas
Transporto priemonės ridos skaitiklio parodymai įkišant kortelę
Veikla su pradžios laiku ir trukme
2 vairuotojas
Registracijos valstybė narė ir anksčiau naudotos transporto priemonės valstybiniai numeriai
Kortelės ištraukimo iš ankstesnės transporto priemonės data ir laikas
Transporto priemonės ridos skaitiklio parodymai įkišant kortelę
M = rankinis vairuotojo veiklos įvedimas
* = poilsio laikotarpis (bent valandos trukmės)
Suminis laikotarpis, kuriuo 1 vairuotojo lizde nebuvo kortelės
Suminis laikotarpis, kuriuo 2 vairuotojo lizde nebuvo kortelės
Dienos veiklos suvestinė, pradžios ir pabaigos laiko informacija (laikas, vieta ir ridos skaitiklio parodymai) (1 vairuotojas)
Dienos veiklos suvestinė, pradžios ir pabaigos laiko informacija (laikas, vieta ir ridos skaitiklio parodymai) (2 vairuotojas)