

Sjåførskjerner (DDS-aktivert)

Bruk eller -knappen til å rulle opp/ned for å vise en av skjermene under. For mer informasjon om sjåførskjerner, besøk www.stoneridgeelectronics.com.

Gjenstående tid å kjøre
Gjenstående kjøretid til neste aktivitet

Neste aktivitet (start på dagshvile)

Gjenstående kjøretid vises

Hvor lenge hviletiden må være for å få mer kjøretid

Gjenstående tid til hvile
Sjåførens gjeldende aktivitet (hviler)

Gjenstående hviletid til mer kjøretid er tilgjengelig

Sjåfør 2s gjeldende aktivitet (tilgjengelig)

Kjøretid tilgjengelig etter denne pausen/hviletiden

Oversikt
Sjåførens gjeldende aktivitet

Kjøretid siden siste pause/hvile

Sjåførens samlede pausetid

Sjåfør 2s gjeldende aktivitet

Varigheten av sjåfør 2s aktivitet

Lokal tid

Arbeidstid
Indikerer at sjåfør-informasjon vises

Arbeidstid siden siste pause

Daglig arbeidstid

Daglig pausetid

Ukentlig arbeidstid

Hastighetsmåler og kilometerteller
Korttype innsatt i skuff 1

Gjeldende hastighet

Korttype innsatt i skuff 2

Kilometerteller

SE5000 Rev. 7.6, 102022P/11R05 NO

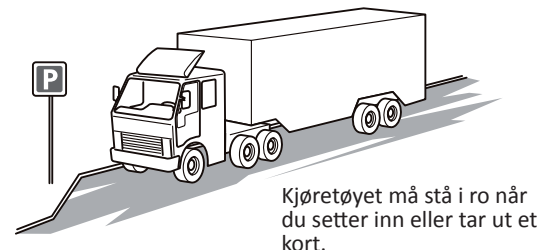
Du finner alle opplysninger om funksjonaliteten til SE5000 i Håndbok for fører og bedrift, eller besøk www.stoneridgeelectronics.com

Hurtigguide for sjåføren

Sett inn kortet ditt

- Trykk og hold inne knappen merket 1 (hvis du er sjåføren) til en kortskuff åpner seg. Trykk 2 hvis du er sjåfør nr. 2.
- Sett inn kortet med minnebrikken opp.
- Trykk kortet på plass i skuffen.

Lukk skuffen ved å skyve den lett forover.



Kjøretøyet må stå i ro når du setter inn eller tar ut et kort.

Fjern (skyv ut) kortet ditt

- Trykk og hold inne knapp 1 hvis du er sjåføren. Trykk 2 hvis du er sjåfør nr. 2.
- Skjermen spør om du kan velge sluttland. Bruk piltastene til å bevege deg til sluttlandet ditt. Bekreft ved å trykke på OK-knappen.
- Skuffen åpnes. Trykk kortet fra undersiden gjennom åpningen i skuffen, og kortet skyves ut.

Hvile til nå? NEI

Scenario: Du var framme kl. 15:23, 23/11 og tok ut kortet. Du gjorde annet arbeid til kl. 17:00 og hvile til kl. 20:37, 23/11. Da satte du inn kortet igjen.

- Velg og bekræft NEI.
- Bekræft Taste inn manuelt med JA.
- Følgende vises: Dato og lokal tid vises for siste kortuttak.
- Velg og bekræft aktivitet *Arbeid*.
- Endre og bekræft dato da aktiviteten sluttet (23/11). Standardtid er satt til innsettningstid.
- Rett tidspunktet (time og minutt) til da aktiviteten sluttet, og bekræft.
- Følgende vises:
- Velg og bekræft aktivitet *Hvile*. I dette eksemplet er det ingen ting som må rettes.
- Fortsett med trin 4 i kapitlet *Hvile til nå?* JA.

STONERIDGE - HVER VINKEL DEKKET

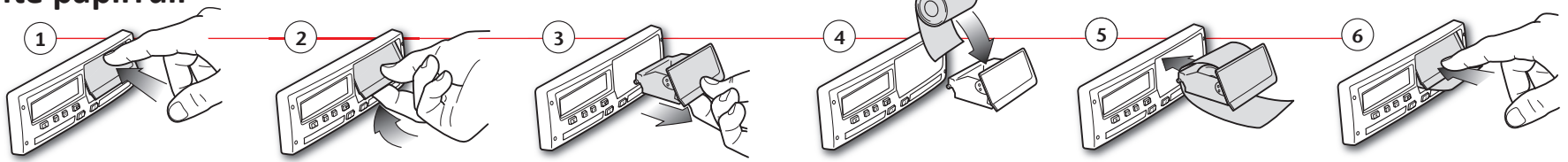
1. Bekræft med JA.
2. Velg og bekræft *Sluttet i land* for siste arbeidsdag.
3. Velg og bekræft *Startet i land* for gjeldende arbeidsdag.
4. Merk! Trin 2 og 3 blir ikke brukt hvis tiden mellom uttak og innsetning av kortet er mindre enn ni timer.
5. Bekræft om du vil ha en utskrift eller ikke.
6. Velg og bekræft JA for å bekræfte innstillinger eller NEI for å fjerne eller endre innstillinger.
7. Du er nå klar til å kjøre.

Hvile til nå? JA

Scenario: Sjåførkortet ble tatt ut ved slutten av forrige arbeidsdag og satt inn igjen da den nye dagen begynte.

1. Sett inn sjåførkortet og vent til fartsskriveren behandler dataene i sjåførkortet.
2. Fortsett med *Hvile til nå? JA* eller NEI. Merk: Etter tidsavbrudd (1 eller 20 min.) er manuell innstilling ikke lenger mulig.
3. Skjermbildet viser navnet på kortet, dato og tid for siste kortuttak og lokal tid/UTC-forskryvning.
4. Velg og bekræft *Sluttet i land* for siste arbeidsdag.
5. Velg og bekræft *Startet i land* for gjeldende arbeidsdag.
6. Bekræft Taste inn manuelt med JA.
7. Fortsett med trin 4 i kapitlet *Hvile til nå?* JA.

Skifte papirrull



Utskrifter

Stoneridge	24t. sjåførkort
▼ 06/03/2009 10:32 (UTC)	Utskriftsdato og klokkeslett (UTC-tid)
24h ▾	Utskriftstype (24 t, kort)
▣ Andersson Richard	Kortinnehavers etternavn
▣ S /00007001106910 0 0	Kortinnehavers fornavn
20/02/2012	Kortets og landets identifikasjonsnummer
▣ 1234567890ABCDEF	Sjåførkortets utløpsdato
S /ABC 123	Understallsnummer (VIN).
▣ Stoneridge Electronics	Registreringsland og bilnummer, VRN
900208R7.1/26R01	Fartsskriverens produsent
▣ Johansson and Sons	Fartsskriverens delenummer
▣ S / 0 0 0 1 1 6 0 0	Verksted som utførte siste kalibrering
▣ 23/09/2008	Verkstedkortets nummer
▣ S / 0 0 0 1 2 3 0 0	Dato for siste kalibrering
▣ 23/01/2009	Forrige kontroll av den inspiserte sjåføren
06/03/2009 52	Forespørselsdato og daglig kortbrukteller
1	Sjåførkort i kortskuff 1
S /ABC 123	Registreringsnummeret ("bilnummeret") for bilen der sjåførkortet er satt inn
0 km	Bilens kilometerstand da kortet ble satt inn
✕ 08:55 00h01	Aktiviteter med sjåførkortet satt inn, starttid og varighet
08:56 00h01	
08:57 01h25	
10:22 00h01	
10:23 00h09	
1 km; 1 km	Kortuttak: Kilometerstand og kjørelengde etter siste kortinnsett med kjent kilometerstand.
! 08:53 S	Daglig sammendrag av aktiviteter, opplysninger om begynnelse og slutt (tidspunkt, sted og kilometerstand)
00h02 1 km	
✕ 08h54 01h25	
00h11 00h00	
00h30	
! 27/02/2009 16:32	Siste fem hendelser og feil fra sjåførkortet
! 11 93h41	
S /ABC 123	
X 05/03/2009 15:20	
X35 17h32	
S /ABC 123	
! 05/03/2009 15:20	
! 11 17h32	
S /ABC 123	
X 06/03/2009 08:55	
X35 01h37	
S /ABC 123	
! 06/03/2009 08:55	
! 11 01h37	
S /ABC 123	
X 00 03/03/2009 09:15	Siste fem hendelser og feil fra bilenheten
X35 05h10	
! 00 03/03/2009 09:15	
! 11 05h10	
! 01 03/03/2009 14:26	
! 08 (1) 48h53	
X 07 05/03/2009 15:20	
X35 19h12	
S /00007001106910 0 0	
S /00007001106880 0 0	
! 07 05/03/2009 15:20	
! 11 19h12	
S /00007001106910 0 0	
S /00007001106880 0 0	
.....	Kontrollsted
.....	Kontrollørens underskrift
.....	Sjåførens underskrift

Merk! Deler som er utelatt her, kan du se i utskrift av sjåførkortet.

Stoneridge	24 t. bilenhet (VU)
▼ 06/03/2009 10:39 (UTC)	Utskriftsdato og klokkeslett (UTC-tid)
24h ▾	Utskriftstype (24 t, bilenhet)
▣ Andersson Richard	Kortinnehavers etternavn (sjåfør)
▣ S /00007001106910 0 0	Kortinnehavers fornavn (sjåfør)
20/02/2012	Kortets og landets identifikasjonsnummer
▣ Schmidt	Sjåførkortets utløpsdato
Magnus	Kortinnehavers etternavn (sjåfør 2)
▣ S /00007001106880 0 0	Kortinnehavers fornavn (sjåfør 2)
20/02/2012	Kortets utstederland og serienr.
06/03/2009	Sjåfør 2-kortets utløpsdato
0 - 1 km	Sjåførenes aktiviteter lagret i bilenhet per skuff i kronologisk rekkefølge
▣ Andersson Richard	Forespørselsdato
▣ S /00007001106910 0 0	Bilens kilometerstand kl. 00:00 og 24:00
▣ 20/02/2012	Sjåfør
▣ S /ABC 123	Registrerende medlemsland og registreringsnummer på forrige bil som ble brukt
03/03/2009 11:45	Dato og klokkeslett da kortet ble tatt ut fra forrige bil
0 km	Bilens kilometerstand da kortet ble satt inn
✕ 00:00 08:53 08h53	Aktiviteter med starttid og varighet
0 km; 0 km	
0 km	
✕ 08:53 08:55 00h02	
0 km; 0 km	
▣ Andersson Richard	
▣ S /00007001106910 0 0	
▣ 20/02/2012	
▣ S /ABC 123	
06/03/2009 10:26	
0 km	
✕ 08:55 00h01	
08:56 00h01	
08:57 01h25	
10:22 00h01	
10:23 00h16	
1 km; 1 km	
-2-	Sjåfør 2
▣ Schmidt Magnus	
▣ S /00007001106880 0 0	
▣ 20/02/2012	
▣ S /ABC 123	
05/03/2009 14:40	Dato og klokkeslett da kortet ble tatt ut fra forrige bil
0 km	Bilens kilometerstand da kortet ble satt inn
00:00 08h53	
0 km; 0 km	
0 km	
08:53 00h02	
0 km; 0 km	
▣ Schmidt Magnus	
▣ S /00007001106880 0 0	
▣ 20/02/2012	
▣ S /ABC 123	
06/03/2009 10:25	
0 km	
08:55 00h01	M= Manuell inntasting av sjåføraktiviteter
08:56 01h43	* = Hvileperiode på minst en time
1 km; 1 km	
! 08:53 S	Sammendrag av perioder uten kort i sjåførskuffen
00h00 0 km	
✕ 00h02 00h00	
00h00	
2	Sammendrag av perioder uten kort i sjåfør 2-skuffen
✕ 00h00 00h02	
00h00	
▣ Andersson Richard	
▣ S /00007001106910 0 0	
! 08:53 S	Daglig sammendrag av aktiviteter, opplysninger om begynnelse og slutt (tidspunkt, sted og kilometerstand) (sjåfør)
00h02 1 km	
✕ 08h54 01h25	
00h16	
00h37	
▣ Schmidt Magnus	
▣ S /00007001106880 0 0	
! 08:53 S	Daglig sammendrag av aktiviteter, opplysninger om begynnelse og slutt (tidspunkt, sted og kilometerstand) (sjåfør 2)
00h00 1 km	
✕ 00h00 08h54	
01h43	
00h37	