

Окна дисплея водителя (DDS включено)

Чтобы отобразить одно из нижеприведенных окон дисплея, прокручивайте вверх/вниз с помощью кнопок или . Дополнительную информацию об окнах дисплея водителя смотрите на SE5000.com

Остаток времени вождения

Остаток времени вождения до следующей активности

Следующая активность (начало ежедневного отдыха)

0h 29m 9h

Открыто окно остатка времени вождения

Каким должно быть время отдыха для увеличения времени вождения

Остаток времени отдыха

Текущая активность водителя (отдых)

Остаток времени отдыха до большего времени вождения

0h 45m 4h30m

Текущая активность сменного водителя (доступен)

Доступное время вождения после этого времени перерыва/отдыха

Обзор

Время вождения с момента последнего перерыва/отдыха

Текущая активность водителя

Суммарное время перерывов водителя

0h 01h48m 0h 01h16m

Текущая активность сменного водителя

Местное время

0h 03h45m 13:01

Продолжительность активности сменного водителя

Время работы

Показывает, информация для какого водителя отображается

Время работы с момента последнего перерыва

Ежедневное время работы

0h 5h23m 7h59m

0h 0h30m 32h00m

Ежедневное время перерыва

Еженедельное время работы

Скорость и одометр

Тип карты, вставленной в картоприемник 1

045km/h

000173,9 km

Текущая скорость

Тип карты, вставленной в картоприемник 2

Одометр

Краткое руководство для водителя

Вставьте свою карту

①

Нажмите и удерживайте кнопку 1 (если Вы водитель), чтобы картоприемник вышел. Нажмите 2, если Вы сменный водитель.

②

Вставьте карту чипом вверх.

③

Вставьте карту на ее место в картоприемнике.

④

Закройте картоприемник, осторожно подтолкнув его вперед.

Во время установки или извлечения карты машина не должна быть в движении.

Извлеките свою карту

①

Нажмите и удерживайте кнопку 1, если Вы водитель. Нажмите 2, если Вы сменный водитель.

②

На дисплее появится запрос выбора страны назначения. Укажите страну назначения с помощью кнопок со стрелками. Подтвердите нажатием кнопки ОК.

③

Картоприемник откроется. Чтобы извлечь карту, нажмите на карту вниз через отверстие в картоприемнике.

Отдых до текущего? НЕТ

1. Выберите и подтвердите НЕТ.

2. Подтвердите *добавить вручную*, выберите **ДА**.

3. Отобразится следующая информация. Показанные дата и время относятся к последнему извлеченной карте.

4. Выберите и подтвердите вид деятельности *Работа*.

5. Отобразится следующая информация. (часы и минуты) окончания деятельности. Откорректируйте и подтвердите время (часы и минуты) окончания деятельности. Отобразится следующая информация. Выберите и подтвердите вид деятельности *Отдых*. В этом примере не требуется никакая коррекция.

7. Перейдите к пункту 4 в разделе *Отдых до текущего? ДА*.

Отдых до текущего? ДА

1. Подтвердите, выбрав ответ **ДА**.

2. *Сценарий*: Карта водителя была извлечена в конце предыдущего рабочего дня и вставлена, когда начался новый рабочий день.

3. Выберите и подтвердите *Начало страны* для предыдущего рабочего дня.

4. Подтвердите *Конец страны* для предыдущего рабочего дня.

5. Выберите и подтвердите **ДА**, чтобы подтвердить ввод записей, или **НЕТ**, чтобы удалить или изменить записи.

6. Теперь вы готовы к движению.

1. Вставьте карту водителя и подождайте, пока тахограф обрабатывает данную карту водителя. На дисплее отображается имя владельца карты, дата и время последнего извлечения, местное время и разница по отношению к времени UTC.

2. Перейдите к следующему действию: *Отдых до текущего? ДА* или *НЕТ*. Примечание: по истечении времени ожидания (1 или 20 мин) продолжите ручную ввод будет невозможно.

3. Вставьте карту водителя и подождайте, пока тахограф обрабатывает данную карту водителя. На дисплее отображается имя владельца карты, дата и время последнего извлечения, местное время и разница по отношению к времени UTC.

4. Для перемещения назад к предыдущему выбранному элементу или назад по меню на дисплее, перед тем как подтвердить ввод.

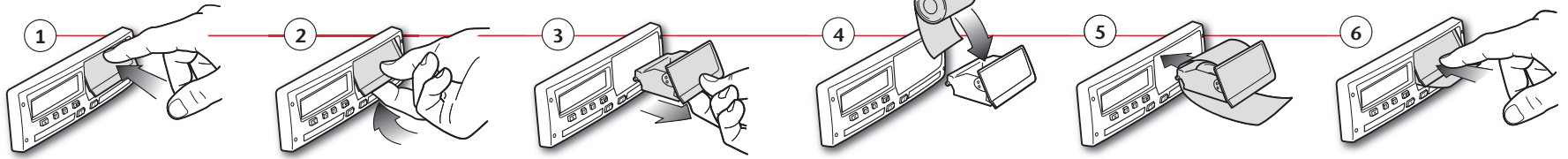
5. Вставьте карту водителя и подождайте, пока тахограф обрабатывает данную карту водителя. На дисплее отображается имя владельца карты, дата и время последнего извлечения, местное время и разница по отношению к времени UTC.

6. Перейдите к следующему действию: *Отдых до текущего? ДА* или *НЕТ*. Примечание: по истечении времени ожидания (1 или 20 мин) продолжите ручную ввод будет невозможно.

7. Выберите и подтвердите **ДА**, чтобы подтвердить ввод записей, или **НЕТ**, чтобы удалить или изменить записи.

8. Теперь вы готовы к движению.

Замена рулона бумаги



Распечатки

Stoneridge	24 ч, карта водителя
▼ 06/03/2011 10:32 (UTC)	Дата и время распечатки (время UTC)
24h ▾	Тип распечатки (24 ч, карта)
Andersson Richard	Фамилия владельца карты
Andersson Richard	Имя владельца карты
S /00007001106910 0 0	Идентификационный номер карты и страны
20/02/2014	Дата окончания срока действия карты водителя
1234567890ABCDEF S /ABC 123	Идентификационный номер автомобиля, VIN
Stoneridge Electronics 900208R7.3/26R01	Страна регистрации и регистрационный номер автомобиля (VRN)
Johansson and Sons	Изготовитель тахографа
S / 0 0 0 1 1 6 0 0	Серийный номер тахографа
23/09/2010	Мастерская, ответственная за последнюю калибровку
S / 0 0 0 1 2 3 0 0	Номер карты мастерской
23/01/2011	Дата последней калибровки
06/03/2011 52	Последний контроль, которому подвергался проверяемый водитель
1	Дата запроса и счетчик присутствия карты
S /ABC 123	Карта водителя в картоприемнике 1
0 km	Регистрационный номер (VRN) автомобиля, на котором вставлена карта водителя
08:55 00h01 00	Одометр автомобиля при вставке карты
08:56 00h01 00	Действия при вставленной карте водителя, время начала и продолжительность
08:57 01h25 00	
10:22 00h01 00	
10:23 00h09 00	
1 km; 1 km	Извлечение карты: одометр автомобиля и расстояние, пройденное с момента последней вставки, для которого известно показание одометра.
08:53 S 0 km	Сводка о деятельности за день, сведения о начале и окончании (время, местоположение и одометр)
00h02 1 km	Последние пять событий и неисправностей с карты водителя
08h54 01h25	
00h11 00h00	
10h30	
!X	
27/02/2011 16:32	
!11 S /ABC 123 93h41	
XЛ 05/03/2011 15:20	
X35 S /ABC 123 17h32	
!Л 05/03/2011 15:20	
!11 S /ABC 123 17h32	
XЛ 06/03/2011 08:55	Последние пять событий и неисправностей из АУ (автомобильного устройства)
X35 S /ABC 123 01h37	
!Л 06/03/2011 08:55	
!11 S /ABC 123 01h37	
!X	
00 03/03/2011 09:15	
X35 05h10	
!Л 00 03/03/2011 09:15	
!11 05h10	
!+ 01 03/03/2011 14:26	
!08 (1) 48h53	
XЛ 07 05/03/2011 15:20	Место контроля
X35 19h12	
S /00007001106910 0 0	
S /00007001106880 0 0	
!Л 07 05/03/2011 15:20	
!11 19h12	
S /00007001106910 0 0	
S /00007001106880 0 0	
*	
Подпись контролера	
Подпись водителя	

Stoneridge	24 ч, автомобильное устройство (АУ)
▼ 06/03/2009 10:39 (UTC)	Дата и время распечатки (время UTC)
24h ▾	Тип распечатки (24 ч, АУ)
Andersson Richard	Фамилия владельца карты (водитель)
Andersson Richard	Имя владельца карты (водитель)
S /00007001106910 0 0	Идентификационный номер карты и страны
20/02/2012	Дата окончания срока действия карты водителя
Schmidt Magnus	Фамилия владельца карты (сменный водитель)
Schmidt Magnus	Имя владельца карты (сменный водитель)
S /00007001106880 0 0	Идентификационный номер карты и страны
20/02/2012	Дата окончания срока действия карты сменного водителя
06/03/2009	Деятельность водителей, сохраненная в АУ, по картоприемникам в хронологическом порядке
0 - 1 km	Дата запроса
Andersson Richard	Одометр автомобиля в 00:00 и 24:00
S /00007001106910 0 0	Водитель
20/02/2012	Страна регистрации и регистрационный номер предыдущего использовавшегося автомобиля
S /ABC 123	Дата и время извлечения карты из предыдущего автомобиля
03/03/2009 11:45	Одометр автомобиля при вставке карты
0 km	Действия со временем начала и продолжительностью
00:00 08:53 08h53 00	
0 km; 0 km	Сменный водитель
0 km	
08:53 08:55 00h02 00	
0 km; 0 km	
Andersson Richard	
S /00007001106910 0 0	
20/02/2012	
S /ABC 123	
06/03/2009 10:26	
0 km	
08:55 00h01 00	
08:56 00h01 00	
08:57 01h25 00	
10:22 00h01 00	
10:23 00h16 00	
1 km; 1 km	
Schmidt Magnus	Страна регистрации и регистрационный номер предыдущего использовавшегося автомобиля
S /00007001106880 0 0	
20/02/2012	
S /ABC 123	
05/03/2009 14:40	
0 km	
00:00 08h53 00	
0 km; 0 km	
0 km	
08:53 00h02 00	
0 km; 0 km	
Schmidt Magnus	Дата и время извлечения карты из предыдущего автомобиля
S /00007001106880 0 0	
20/02/2012	
S /ABC 123	
06/03/2009 10:25	
0 km	
08:55 00h01 00 M	
08:56 01h43 00 *	
1 km; 1 km	
Schmidt Magnus	
S /00007001106880 0 0	
20/02/2012	
S /ABC 123	
06/03/2009 10:25	
0 km	
08:55 00h01 00 M	
08:56 01h43 00 *	
1 km; 1 km	
Schmidt Magnus	Сводка о периодах без карты в картоприемнике водителя
S /00007001106910 0 0	
20/02/2012	
S /ABC 123	
06/03/2009 10:25	
0 km	
08:55 00h01 00 M	
08:56 01h43 00 *	
1 km; 1 km	
Schmidt Magnus	
S /00007001106910 0 0	
20/02/2012	
S /ABC 123	
06/03/2009 10:25	
0 km	
08:55 00h01 00 M	
08:56 01h43 00 *	
1 km; 1 km	
Schmidt Magnus	Сводка о деятельности за день, сведения о начале и окончании (время, местоположение и одометр) (водитель)
S /00007001106910 0 0	
20/02/2012	
S /ABC 123	
06/03/2009 10:25	
0 km	
08:55 00h01 00 M	
08:56 01h43 00 *	
1 km; 1 km	
Schmidt Magnus	
S /00007001106880 0 0	
20/02/2012	
S /ABC 123	
06/03/2009 10:25	
0 km	
08:55 00h01 00 M	
08:56 01h43 00 *	
1 km; 1 km	

Примечание. Исключенные части см. на распечатке карты водителя.

24 ч, автомобильное устройство (АУ)

- Дата и время распечатки (время UTC)
- Тип распечатки (24 ч, АУ)
- Фамилия владельца карты (водитель)
- Имя владельца карты (водитель)
- Идентификационный номер карты и страны
- Дата окончания срока действия карты водителя
- Фамилия владельца карты (сменный водитель)
- Имя владельца карты (сменный водитель)
- Идентификационный номер карты и страны
- Дата окончания срока действия карты сменного водителя
- Деятельность водителей, сохраненная в АУ, по картоприемникам в хронологическом порядке
- Дата запроса
- Одометр автомобиля в 00:00 и 24:00
- Водитель
- Страна регистрации и регистрационный номер предыдущего использовавшегося автомобиля
- Дата и время извлечения карты из предыдущего автомобиля
- Одометр автомобиля при вставке карты
- Действия со временем начала и продолжительностью
- Сменный водитель
- Страна регистрации и регистрационный номер предыдущего использовавшегося автомобиля
- Дата и время извлечения карты из предыдущего автомобиля
- Одометр автомобиля при вставке карты
- М = введенные вручную записи о деятельности водителя
- * = период отдыха длительностью не менее одного часа
- Сводка о периодах без карты в картоприемнике водителя
- Сводка о периодах без карты в картоприемнике сменного водителя
- Сводка о деятельности за день, сведения о начале и окончании (время, местоположение и одометр) (водитель)
- Сводка о деятельности за день, сведения о начале и окончании (время, местоположение и одометр) (сменный водитель)