

## Дисплеји за возаче (DDS омогућен)

Употребите дугме **↔** или **↵** да бисте се кретали горе/доле за приказ једног од следећих дисплеја.  
За више детаља о дисплејима за возаче, посетите SE5000.com

### Преостало време за вожњу

Преостало време војње до следеће активности

Следећа активност (почетак дневног одмора)

Приказано је преостало време војње

Колико мора да траје време одмора да би се добило дуже време војње

### Преостало време за одмор

Тренутна активност возача (одмор)

Преостало време за одмор док не буде доступно ново време војње

Тренутна активност сувозача (доступан)

Доступно време за вожњу након ове паузе/одмора

### Преглед

Време војње од последње паузе/одмора

Тренутна активност возача

Накупљено време за одмор возача

Тренутна активност сувозача

Локално време

Трајање активности сувозача

### Радно време

Показује да су приказане информације о возачу

Радно време од задње паузе

Дневно радно време

Дневно време паузе

Седмично радно време

### Брзина и бројач километара

Тип уметнуте картице у фиоку 1

Тренутна брзина

Тип уметнуте картице у фиоку 2

Бројач километара

## Приручник за брзи почетак употребе за возача

### Убаците картицу

① Притисните и држите дугме обележено са **1** (ако сте возач) све док не изађе фиока са картицом. Притисните **2** ако сте сувозач.

② Убаците картицу тако да чип буде окренут на горе.

③ Притисните картицу на своје место у фиоци.

④ Затворите фиоку нежно је притискајући према напред.

Возило мора да мирује када убацујете или вадите картицу.

### Издадите (избаците) картицу

① Притисните и држите дугме **1** ако сте возач. Притисните **2** ако сте сувозач.

② Дисплеј ће затражити од вас да изаберете крајњу земљу. Употребите дугмад са стрелицама да дођете до ваше крајње земље. Потврдите притиском на дугме **OK**.

③ Фиока ће се отворити. Притисните картицу с доње стране кроз отвор у фиоци и картица ће изаћи.

### Одмор до сада? НЕ

Сценарио: Стигли сте у 15:23, 23/11 и извукли до 17:00 и одмарали сте се до 20:37, 23/11 када сте поново убацили картицу.

- Изаберите и потврдите **NE**.
- Потврдите **Dodatí nuže. unose? DA**.
- Приказује се следеће. Приказује се датум и време када је картица задњи пут извучена.
- Изаберите и потврдите активност **Rad**.
- Изаберите и потврдите време (сат и време) када се активност завршила.
- Приказује се следеће.
- Изаберите и потврдите активност **Odmor**. У овом примеру ништа не треба да се подешава.
- Наставите са кораком 4 у поглављу *Odmor do sada? DA*.

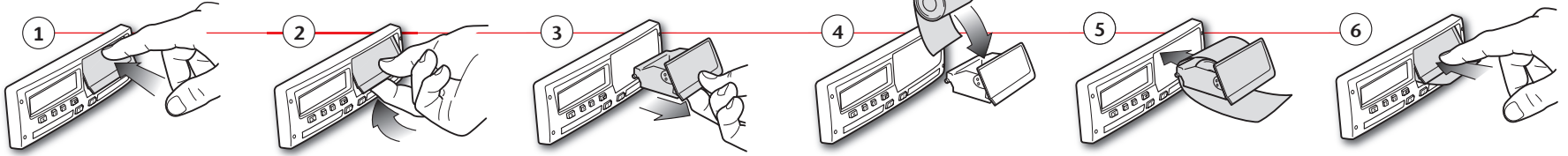
### Одмор до сада? DA

Сценарио: Картица возача се извучена на крају последњег радног дана и убацује се на почетку новог радног дана.

- Потврдите са **DA**.
- Изаберите и потврдите **Kraj. zemlja** за последњи радни дан.
- Изаберите и потврдите **Pos. zemlja** за тренутни радни дан. Напомена! Корак 2 и 3 неће бити употребљени ако је време између извучења и убацивања картице мање од девет сати.
- Потврдите да ли желите штампање примерак или не.
- Изаберите и потврдите **DA** да бисте потврдили унос или **NE** да бисте обрисали или изменили унос.
- Када сте спремни за вожњу.

Током процедуре ручних уноса можете да употребите дугме **↵** за враћање на претходни избор или уназад у менију дисплеја пре потврде.

# Промени ролну папира



## Штампани примерци

Stoneridge	24 ч Картица за возача
▼ 06/03/2009 10:32 (UTC)	Штампати датум и време (UTC време)
24h ▣▼	Тип штампе (24 ч, картица)
▣ Andersson Richard	Презиме власника картице
▣ S /00007001106910 0 0	Име власника картице
20/02/2012	Идентификациони број картице и земље
▣ 1234567890ABCDEF G S /ABC 123	Датум истека важности картице возача
▣ Stoneridge Electronics 900208R7.1/26R01	Идентификација возила, VIN
▣ Johansson and Sons	Регистровање државе чланице и регистарског броја возила, VRN
▣ S / 0 0 0 1 1 6 0 0	Произвођач тахографа
▣ 23/09/2008	Број дела тахографа
▣ S / 0 0 0 1 2 3 0 0	Одговорна радионица за последњу калибрацију
▣ 23/01/2009	Број картице радионице
06/03/2009 52	Датум задње калибрације
1	Задња контрола коју је прошао возач
▣ S /ABC 123	Датум упита и бројач дневног присуства картице
0 km	Картица возача у фиоци за картицу 1
× 08:55 00h01 ▣▣	VRN, регистарски број возила, за возила где је убачена картица возача
▣ 08:56 00h01 ▣▣	Бројач пређених километара приликом уметања картице
▣ 08:57 01h25 ▣▣	Активира се убацивање картице возача, почетно време и време трајања
▣ 10:22 00h01 ▣▣	Извлачење картице: Бројач пређених километара возила и пређено растојање од последњег убацивања по чему је познат овај бројач.
▣ 10:23 00h09 ▣▣	Дневни сажетак активности, почетни и крајњи подаци (време, место и бројач пређених километара)
1 km; 1 km	Задњих пет догађаја и грешака са картице возача
! 08:53 S Σ	
▣ 00h02 0 km	
× 08h54 ▣ 01h25	
▣ 00h11 ? 00h00	
▣ 10h30	
! X ▣	
! 27/02/2009 16:32	
! 11 S /ABC 123 93h41	
X 05/03/2009 15:20	
X35 S /ABC 123 17h32	
! 05/03/2009 15:20	
! 11 S /ABC 123 17h32	
X 06/03/2009 08:55	
X35 S /ABC 123 01h37	
! 06/03/2009 08:55	
! 11 S /ABC 123 01h37	
X 00 03/03/2009 09:15	
X35 05h10	
! 00 03/03/2009 09:15	
! 11 05h10	
! 01 03/03/2009 14:26	
! 08 ( 1) 48h53	
X 07 05/03/2009 15:20	
X35 19h12	
▣ S /00007001106910 0 0	
▣ S /00007001106880 0 0	
! 07 05/03/2009 15:20	
! 11 19h12	
▣ S /00007001106910 0 0	
▣ S /00007001106880 0 0	
▣* .....	Простор за контролу
▣ .....	Потпис контролора
▣ .....	Потпис возача

Stoneridge	24 ч Возило (VU)
▼ 06/03/2009 10:39 (UTC)	Штампати датум и време (UTC време)
24h ▣▼	Тип штампе (24 ч, VU)
▣ Andersson Richard	Презиме власника картице (возач)
▣ S /00007001106910 0 0	Име власника картице (возач)
20/02/2012	Идентификациони број картице и земље
▣ Schmidt Magnus	Датум истека важности картице возача
▣ S /00007001106880 0 0	Презиме власника картице (сувозач)
20/02/2012	Име власника картице (сувозач)
06/03/2009	Идентификациони број картице и земље
0 - 1 km	Датум истека важности картице сувозача
▣ Andersson Richard	Активности возача сачуване у VU по отвору по хронолошком реду
▣ S /00007001106910 0 0	Датум упита
▣ S /ABC 123	Бројач пређених километара возила на 00:00 и 24:00
03/03/2009 11:45	Возач
0 km	Регистрација државе чланице и регистарски број возила претходно коришћеног возила
× 00:00 08:53 08h53 ▣▣	Датум и време извлачења картице из претходног возила
0 km; 0 km	Бројач пређених километара приликом уметања картице
▣ 08:53 00h02 ▣▣	Активности са почетним временом и временом трајања
0 km; 0 km	
▣ Andersson Richard	
▣ S /00007001106910 0 0	
20/02/2012	
▣ S /ABC 123	
06/03/2009 10:26	
0 km	
× 08:55 00h01 ▣▣	
▣ 08:56 00h01 ▣▣	
▣ 08:57 01h25 ▣▣	
▣ 10:22 00h01 ▣▣	
▣ 10:23 00h16 ▣▣	
1 km; 1 km	
2	Сувозач
▣ Schmidt Magnus	
▣ S /00007001106880 0 0	
20/02/2012	
▣ S /ABC 123	
05/03/2009 14:40	
0 km	
▣ 00:00 08h53 ▣▣	
0 km; 0 km	
▣ 08:53 00h02 ▣▣	
0 km; 0 km	
▣ Schmidt Magnus	
▣ S /00007001106880 0 0	
20/02/2012	
▣ S /ABC 123	
06/03/2009 10:25	
0 km	
▣ 08:55 00h01 ▣▣ M	
▣ 08:56 01h43 ▣▣ *	
1 km; 1 km	
1 ▣ 00h00 0 km	
× 00h02 ▣ 00h00	
▣ 00h00	
2 ▣ 00h00 ▣ 00h02	
▣ 00h00	
▣ Andersson Richard	
▣ S /00007001106910 0 0	
! 08:53 S	
▣ 00h02 0 km 1km	
× 08h54 ▣ 01h25	
▣ 00h16	
▣ 10h37	
▣ Schmidt Magnus	
▣ S /00007001106880 0 0	
! 08:53 S	
▣ 00h00 0 km 1km	
× 00h00 ▣ 08h54	
▣ 01h43	
▣ 10h37	
	Дневни сажетак активности, почетни и крајњи подаци (време, место и бројач пређених километара) (сувозач)

Напомена! За искључене делове, погледајте штампану картицу возача.

M= Ручни уноси активности возача  
\* = Период одмора од најмање један сат