

Disleje vodiča (DDS aktivované)

Na posúvanie nahor/nadol pre zobrazenie jedného z nasledujúcich displejov použijete tlačidlá ▲ alebo ▼. Pre viac informácií o Displejoch vodiča navštívte, prosím www.stoneridgeelectronics.com.

Zvyšný čas jazdy

Zvyšný čas jazdy po ďalšiu aktivitu

Ďalšia aktivita (začiatok denného odpočinku)

Je zobrazený pohľad na zvyšný čas jazdy

Aký dlhý musí byť čas odpočinku pre získanie ďalšieho času jazdy

0h 29 9h

Zvyšný čas odpočinku

Aktuálna aktivita vodiča (odpočinok)

Zvyšný čas odpočinku, pokým bude k dispozícii ďalší čas jazdy

Aktuálna aktivita spolujazdca (k dispozícii)

Čas jazdy k dispozícii po tomto čase prestávky/odpočinku

0h 45 4h30

Prehľad

Čas jazdy od poslednej prestávky/odpočinku

Aktuálna aktivita vodiča

Akumulovaný čas prestávky vodiča

Aktuálna aktivita spolujazdca

Trvanie aktivity spolujazdca

Miestny čas

01h48 01h16 03h45 13:01

Pracovný čas

Indikácia, že sa zobrazujú údaje o vodičovi

Pracovný čas od poslednej prestávky

Denný pracovný čas

Denný čas prestávky

Týždenný pracovný čas

5h23 7h59 0h30 32h00

Rýchlosť a počítadlo najazdenej vzdialenosti

Typ karty vložené v slot 1

Aktuálna rýchlosť

Typ karty vložené v slot 2

Počítadlo najazdenej vzdialenosti

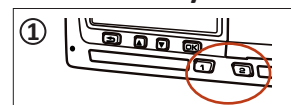
045km/h 000173,9 km

SE5000 Rev. 7.6, 102022P/16R05 SK

Všetky detaily o funkcii zariadenia SE5000 nájdete v Príručku pre vodiča a firmu alebo navštívte www.stoneridgeelectronics.com

Rýchly návod pre vodiča

Vloženie karty



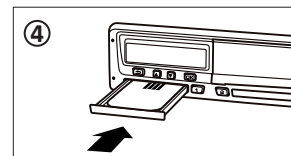
Stlačte a podržte tlačidlo označené 1 (ak ste vodič), pokým sa nevyvynú slot karty. Ak ste spolujazdec, stlačte 2.



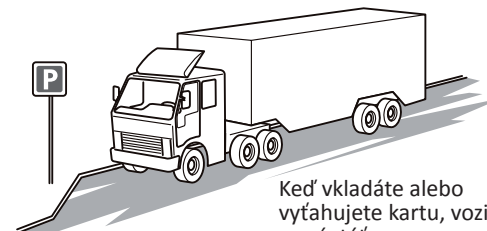
Kartu vložte tak, aby čip smeroval nahor.



Vložte kartu do slotu.

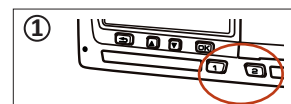


Slot karty zatvorte jemným zatlačením.

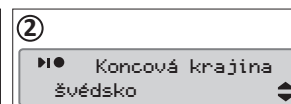


Keď vkladáte alebo vyťahujete kartu, vozidlo musí stáť.

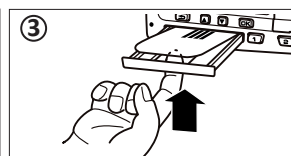
Vytiahnutie (vysunutie) karty



Ak ste vodič, stlačte a podržte tlačidlo 1. Ak ste spolujazdec, stlačte 2.



Na displeji sa zobrazí požiadavka na výber koncov krajiny. Na presun na koncovú krajinu použijete tlačidlá šípiek. Potvrďte stlačením tlačidla OK.



Slot sa otvorí. Zatlačte na kartu zospodu cez otvor v slotu a karta sa uvoľní.

Odpočínok doteraz? NIE

Scená: Príšli ste o 15:23, 23:11, a vyťahli ste kartu. Do 17:00 ste vykonávali inú prácu a oddychovali ste do 20:37, 23:11, kedy ste znovu vložili kartu.

1. Zvoľte a potvrďte NIE.

2. Potvrďte *Zadávať ručne pomocou ANO*.

3. Zobrazí sa nasledovné: Zobrazí sa dátum a lokálny čas posledného vyťahnutia karty.

4. Zvoľte a potvrďte aktivitu *Praca*.

5. Nastavte a potvrďte dátum ukončenia aktivity (23. 11.). Predvolený čas je nastavený na čas vloženia karty.

6. Nastavte a potvrďte čas (hodiny a minúty) ukončenia aktivity.

7. Zobrazí sa nasledovné:

8. Zvoľte a potvrďte aktivitu *Oddych*. V tomto prípade nie je potrebné nič nastavovať.

9. Pokračujte krokom 4 v kapitole *Odpočínok doteraz? ANO*.

STONERIDGE - POKRÝVA KAŽDÝ ROH

Útlačte Smith

Posled. vys. 15:23 • 22/11 2010

UTC+01h00 15:23 • 22/11 2010

Útlačte ANO

Odpočínok doteraz? ANO

Koncová krajina Slovensko

Zač. krajina Slovensko

Útlačte NIE

Potvrďte polozky? ANO

Potvrďte polozky? ANO

Pripravený na jazdu

1. Vložte kartu vodiča a počkajte, kým tachograf spracuje údaje. Displej zobrazuje meno držiteľa karty, dátum a čas posledného vybratia karty a miestny čas / posun UTC.
2. Pokračujte s *Odpočínok doteraz? ANO* alebo *NIE*. Poznámka: uplynutí času (1 alebo 20 min.), manuálne zadaná už nie sú možné.
3. Zvoľte a potvrďte *Začiatok krajina* pre aktuálny pracovný deň.
4. Zvoľte a potvrďte *Koncová krajina* pre posledný pracovný deň.
5. Poznámka! Krok 2 a 3 sa nepoužije, ak je čas medzi vyťahnutím a vložením karty kratší ako deväť hodín.
6. Potvrďte, či chcete vytlačiť vyps alebo nie.
7. Zvoľte a potvrďte *ANO* pre potvrdenie zadaní alebo *NIE* pre vymazanie modifikovaných zadaní.
8. Teraz ste pripravený na jazdu.

Odpočínok doteraz?

Scená: Karta vodiča bola na konci posledného pracovného dňa vyťahnutá a vložena po začatí nového pracovného dňa.

1. Potvrďte pomocou *ANO*.

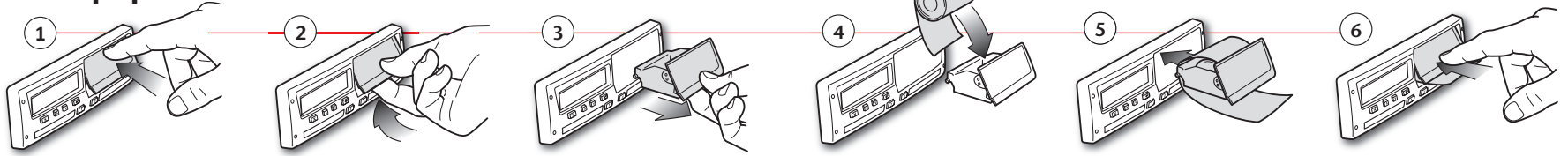
2. Zvoľte a potvrďte *Koncová krajina* pre posledný pracovný deň.

3. Zvoľte a potvrďte *Začiatok krajina* pre aktuálny pracovný deň.

4. Zvoľte a potvrďte *ANO* pre potvrdenie zadaní alebo *NIE* pre vymazanie modifikovaných zadaní.

5. Teraz ste pripravený na jazdu.

Výmena papierového kotúča



Výpisy

Stoneridge	24 h karta vodiča
▼ 06/03/2009 10:32 (UTC)	Výpis dátumu a času (čas UTC)
24h ▾	Typ výpisu. (24 h., karta)
Andersson Richard	Priezvisko držiteľa karty
Richard	Meno držiteľa karty
S /00007001106910 0 0	Identifikačné číslo karty a krajiny
20/02/2012	Dátum ukončenia platnosti karty vodiča
1234567890ABCDEF S /ABC 123	Identifikačné číslo vozidla, VIN
Stoneridge Electronics	Členský štát registrácie a registračné číslo vozidla, VRN
900208R7.1/26R01	Výrobca tachografu
Johansson and Sons	Číslo dielu tachografu
S /0 0 0 1 1 6 0 0	Servis zodpovedný za poslednú kalibráciu
23/09/2008	Číslo servisnej karty
S /0 0 0 1 2 3 0 0	Dátum poslednej kalibrácie
23/01/2009	Posledná kontrola, ktorej sa skúmaný vodič podrobil
06/03/2009 52	Dátum vyšetrenia a denné počítadlo prítomnosti karty
1	Karta vodiča v slotu karty 1
S /ABC 123	VRN, registračné číslo vozidla, v ktorom je vložená karta vodiča
0 km	Stav počítadla prejazdenej vzdialenosti vozidla pri vložení karty
08:55 00h01	Činnosti so zasunutou kartou, začiatok a trvanie činnosti
08:56 00h01	
08:57 01h25	
10:22 00h01	
10:23 00h09	
1 km; 1 km	Vytiahnutie karty: Stav počítadla prejazdenej vzdialenosti a prejdená vzdialenosť od posledného vloženia so známym stavom počítadla prejazdenej vzdialenosti.
08:53 S	Denný súhrn aktivít, detaily začiatku a ukončenia (čas, miesto a stav počítadla prejazdenej vzdialenosti)
00h02 1 km	
08h54 01h25	
00h11 00h00	
10h30	
27/02/2009 16:32	Posledných päť udalostí a porúch z karty vodiča
11 93h41	
S /ABC 123	
05/03/2009 15:20	
X35 17h32	
S /ABC 123	
05/03/2009 15:20	
11 17h32	
S /ABC 123	
06/03/2009 08:55	
X35 01h37	
S /ABC 123	
06/03/2009 08:55	
11 01h37	
S /ABC 123	
03/03/2009 09:15	Posledných päť udalostí a porúch z VU, jednotky vozidla
X35 05h10	
03/03/2009 09:15	
11 05h10	
03/03/2009 14:26	
08 (1) 48h53	
07 05/03/2009 15:20	
X35 19h12	
S /00007001106910 0 0	
S /00007001106880 0 0	
07 05/03/2009 15:20	
11 19h12	
S /00007001106910 0 0	
S /00007001106880 0 0	
.....	Miesto kontroly
.....	Podpis kontrolóra
.....	Podpis vodiča

Stoneridge	24 h jednotka vozidla (VU)
▼ 06/03/2009 10:39 (UTC)	Výpis dátumu a času (čas UTC)
24h ▾	Typ výpisu. (24 h., VU)
Andersson Richard	Priezvisko držiteľa karty (vodič)
Richard	Meno držiteľa karty (vodič)
S /00007001106910 0 0	Identifikačné číslo karty a krajiny
20/02/2012	Dátum ukončenia platnosti karty vodiča
Schmidt Magnus	Priezvisko držiteľa karty (spolujazdec)
Magnus	Meno držiteľa karty (spolujazdec)
S /00007001106880 0 0	Identifikačné číslo karty a krajiny
20/02/2012	Dátum ukončenia platnosti karty spolujazdca
06/03/2009	Aktivity vodiča uložené vo VU na jeden slot v chronologickom poradí
0 - 1 km	Dátum požiadavky
1	Počítadlo prejazdenej vzdialenosti vozidla pri 00:00 a 24:00
Andersson Richard	Vodič
S /00007001106910 0 0	Členský štát registrácie a registračné číslo predtým používaného vozidla
20/02/2012	Dátum a čas vytiahnutia karty z predchádzajúceho vozidla
S /ABC 123	
03/03/2009 11:45	
0 km	Stav počítadla prejazdenej vzdialenosti vozidla pri vložení karty
00:00 08:53 08h53	
0 km; 0 km	
0 km	Činnosti s časom začatia a trvania
08:53 08:55 00h02	
0 km; 0 km	
Andersson Richard	Spolujazdec
S /00007001106910 0 0	
20/02/2012	
S /ABC 123	Členský štát registrácie a registračné číslo predtým používaného vozidla
06/03/2009 10:26	Dátum a čas vytiahnutia karty z predchádzajúceho vozidla
0 km	
00:00 08h53	Stav počítadla prejazdenej vzdialenosti vozidla pri vložení karty
0 km; 0 km	
0 km	
08:53 00h02	
0 km; 0 km	
Schmidt Magnus	
S /00007001106880 0 0	
20/02/2012	
S /ABC 123	
06/03/2009 10:25	
0 km M	M= Manuálne zadania aktivít vodiča
08:55 00h01	* = Doba odдыхu najmenej jedna hodina
08:56 01h43 *	
1 km; 1 km	
08:53 S	Zhrnutie bez karty zasunutej v slotu vodiča
00h02 1 km	
00h02 00h00	
00h00	
00h00	Zhrnutie bez karty zasunutej v slotu spolujazdca
00h00 00h02	
00h00	
Andersson Richard	Denný súhrn aktivít, detaily začiatku a ukončenia (čas, miesto a stav počítadla prejazdenej vzdialenosti) (vodič)
S /00007001106910 0 0	
08:53 S	
00h02 1 km	
08h54 01h25	
00h16	
10h37	
Schmidt Magnus	Denný súhrn aktivít, detaily začiatku a ukončenia (čas, miesto a stav počítadla prejazdenej vzdialenosti) (spolujazdec)
S /00007001106880 0 0	
08:53 S	
00h00 1 km	
00h00 08h54	
01h43	
10h37	

Poznámka! Vyňaté diely nájdete na výpise karty vodiča.