

## Zasloni za voznika (DDS omogočen)

Z gumbom **▲** ali **▼** se lahko pomikate navzgor/navzdol, da prikažete enega od spodnjih zaslonov. Če želite več podrobnosti o zaslonih za voznika, obiščite [www.stoneridgeelectronics.com](http://www.stoneridgeelectronics.com).

**Preostali čas vožnje**  
Preostali čas vožnje do naslednje dejavnosti

Naslednja dejavnost (začetek dnevnega počitka)

Prikazan je pogled s preostalim časom vožnje

Kako dolgo mora trajati počitek, da voznik dobi več časa vožnje

0h 29m 9h

**Preostali čas do počitka**  
Trenutna dejavnost voznika (počitek)

Preostali čas počitka, dokler ni na voljo več časa vožnje

Trenutna dejavnost sovoznika (na voljo)

Razpoložljivi čas vožnje po tem odmoru/počitku

0h 45m 4h 30m

**Pregled**  
Čas vožnje od zadnjega odmora/počitka

Trenutna dejavnost voznika

Zbrani čas odmora voznika

Trenutna dejavnost sovoznika

Trajanje aktivnosti sovoznika

Krajevni čas

01h48 01h16m  
03h45 13:01

**Delovni čas**  
Označuje, da so prikazane informacije o vozniku

Čas vožnje od zadnjega počitka

Dnevni delovni čas

Čas delovnih odmorov

Tedenski delovni čas

5h23 7h59  
0h30 32h00

**Hitrost in števec kilometrov**  
Vrsta vstavljene kartice v pladnju 1

Trenutna hitrost

Vrsta vstavljene kartice v pladnju 2

Števec kilometrov

045km/h  
000173.9 km

## Hitri vodnik za voznika

### Vstavite svojo kartico

1. Pritisnite in držite gumb z oznako **1** (če ste voznik), dokler ne izskoči pladenj za kartico. Če ste sovoznik, pritisnite **2**.

2. Vstavite kartico tako, da je čip obrnjen navzgor.

3. Pritisnite kartico v pladenj.

4. Pladenj zaprete tako, da ga nežno potisnete naprej.

Vozilo mora stati pri miru, ko vstavite ali izvlečete kartico.

### Izvlecite (izvrzite) svojo kartico

1. Če ste voznik, pritisnite in držite gumb **1**. Če ste sovoznik, pritisnite **2**.

2. Zaslona vas bo pozval k izbiri končne države. S puščicama se premaknite na končno državo. Potrdite s pritiskom gumba **OK**.

3. Pladenj se bo odprl. Pritisnite kartico s spodnje strani skozi odprtino v pladnju, da izskoči.

**Počival do zdej? NE**

Scenarij: Prispeli ste ob 15:23, 23/11 in odstranili voznikovo kartico. Do 17:00 ste izvajali druga dela in počivali do 20:37, 23/11, ko ste spet vstavili kartico.

1. Izberite in potrdite **NE**.

2. Dodam ročnih vnose potrdite z izbiro **DA**.

3. Na zaslonu je prikazano naslednje. Za zadnje odstranitev kartice je prikazan datum in krajevni čas.

4. Izberite in potrdite aktivnost **Delo**. Nastavite in potrdite datum, ko se je aktivnost končala (23/11). Privzeti čas je nastavljen na čas vstavitve.

5. Na zaslonu je prikazano naslednje. Nastavite in potrdite čas (uro in minute), ko se je aktivnost končala.

6. Izberite in potrdite aktivnost **Počitek**. V tem primeru ni treba ničesar nastaviti.

7. Nadaljujte s korakom 4 v poglavju **Počival do zdej? DA**.

**Ročni vnosi**

Med postopkom ročnega vnosa lahko uporabite gumb **↵**, da se pomaknete nazaj na prejšnjo izbiro ali nazaj v meni na zaslonu, preden boste potrdili.

1. Vstavite voznikovo kartico in počakajte, dokler tahograf ne obdela podatkov na voznikovi kartici.

Na zaslonu se prikaže ime imetnika kartice, datum in čas zadnje odstranitve kartice in lokalni čas ter zamik glede na čas UTC.

2. Nadaljujte z zaslonom **Počival do zdej? DA** ali **NE**. Opmo: po izteku časovne omejitve (1 ali 20 minut), ročni vnosi niso več mogoči.

**Počival do zdej? DA**

Scenarij: Voznikova kartica je bila odstranjena na koncu zadnjega delovnega dne in vstavljena na začetku novega delovnega dne.

1. Potrdite z **DA**.

2. Izberite in potrdite možnost **Končna država** za zadnji delovni dan.

3. Izberite in potrdite možnost **Začetna država** za trenutni delovni dan.

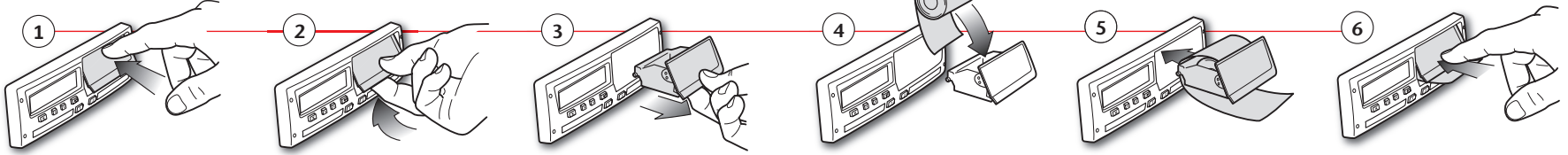
4. Opmo! Koraka 2 in 3 ne bosta uporabljena, če je bil čas med odstranitvijo in vstavitvijo kartice krajši od devet ur.

4. Potrdite, če želite izpis ali ne.

5. Izberite in potrdite **DA**, da potrdite vnose oziroma **NE**, da izbrisate ali spremenite vnose.

6. Zdej ste pripravljeni za vožnjo.

# Zamenjava zvitka papirja



## Izpisi

Stoneridge	24h voznikova kartica
▼ 06/03/2009 10:32 (UTC)	Datum in čas izpisa (UTC čas)
24h ▾	Vrsta izpisa (24h, kartica)
▣ Andersson Richard	Priimek imetnika kartice
▣ S /00007001106910 0 0	Ime imetnika kartice
20/02/2012	Identifikacijska številka kartice in države
▣ 1234567890ABCDEF	Datum izteka veljavnosti voznikove kartice
S /ABC 123	Identifikacijska številka vozila, VIN
▣ Stoneridge Electronics	Država v kateri je bilo vozilo registrirano in registrska številka vozila, VRN
900208R7.1/26R01	Izdelovalec tahografa
▣ Johansson and Sons	Kataloška številka tahografa
▣ S / 0 0 0 1 1 6 0 0	Delavnica, odgovorna za zadnjo kalibracijo
▣ 23/09/2008	Številka kartice delavnice
▣ S / 0 0 0 1 2 3 0 0	Datum zadnje kalibracije
▣ 23/01/2009	Zadnja kontrola kateri je bil voznik podvržen
06/03/2009 52	Števec datuma poizvedbe in dnevne prisotnosti kartice
1	Voznikova kartica v pladnju za kartico 1
S /ABC 123	VRN, registrska številka vozila, za vozila, kjer je voznikova kartica vstavljena
0 km	Stanje števca kilometrov pri vstavitvi kartice
✕ 08:55 00h01	Dejavnosti z vstavljeno voznikovo kartico. Začetek in trajanje
08:56 00h01	
08:57 01h25	
10:22 00h01	
10:23 00h09	
1 km; 1 km	Odstranitev kartice: stanje števca kilometrov in prevožena razdalja od zadnje vstavite za zadnje znano stanje števca kilometrov.
! 08:53 S	Povzetek dnevni aktivnosti, podrobnosti o začetku in koncu (čas, kraj in stanje števca kilometrov)
00h02 1 km	
✕ 08h54 01h25	
00h11 00h00	
010h30	
! 27/02/2009 16:32	Zadnjih pet dogodkov in napak iz voznikove kartice
! 11 S /ABC 123 93h41	
X 05/03/2009 15:20	
X35 S /ABC 123 17h32	
! 05/03/2009 15:20	
! 11 S /ABC 123 17h32	
X 06/03/2009 08:55	
X35 S /ABC 123 01h37	
! 06/03/2009 08:55	
! 11 S /ABC 123 01h37	
X 00 03/03/2009 09:15	Zadnjih pet dogodkov in napak iz VU, enote v vozilu
X35 05h10	
! 00 03/03/2009 09:15	
! 11 05h10	
! 01 03/03/2009 14:26	
! 08 ( 1) 48h53	
X 07 05/03/2009 15:20	
X35 19h12	
▣ S /00007001106910 0 0	
▣ S /00007001106880 0 0	
! 07 05/03/2009 15:20	
! 11 19h12	
▣ S /00007001106910 0 0	
▣ S /00007001106880 0 0	
.....	Mesto kontrole
.....	Podpis kontrolorja
.....	Podpis voznika

Stoneridge	24h enota v vozilu (VU)
▼ 06/03/2009 10:39 (UTC)	Datum in čas izpisa (UTC čas)
24h ▾	Vrsta izpisa (24h, VU)
▣ Andersson Richard	Priimek imetnika kartice (voznik)
▣ S /00007001106910 0 0	Ime imetnika kartice (voznik)
20/02/2012	Identifikacijska številka kartice in države
▣ Schmidt	Datum izteka veljavnosti voznikove kartice
Magnus	Priimek imetnika kartice (sovoznik)
▣ S /00007001106880 0 0	Ime imetnika kartice (sovoznik)
20/02/2012	Identifikacijska številka kartice in države
06/03/2009	Datum izteka veljavnosti sovoznikove kartice
0 - 1 km	Aktivnosti voznika shranjene v VU za vsako režo v kronološkem vrstnem redu
▣ Andersson Richard	Datum poizvedbe
▣ S /00007001106910 0 0	Stanje števca kilometrov vozila ob 00:00 in 24:00
20/02/2012	Voznik
▣ S /ABC 123	Država v kateri je predhodno vozilo registrirano in registrska številka predhodnega vozila
03/03/2009 11:45	Datum in čas odstranitve kartice za predhodno vozilo
0 km	Stanje števca kilometrov pri vstavitvi kartice
✕ 00:00 08:53 08h53	Dejavnosti z začetkom in trajanjem
0 km; 0 km	
00h00 0 km	
✕ 08:53 08:55 00h02	
0 km; 0 km	
▣ Andersson Richard	
▣ S /00007001106910 0 0	
20/02/2012	
▣ S /ABC 123	
06/03/2009 10:26	
0 km	
✕ 08:55 00h01	
08:56 00h01	
08:57 01h25	
10:22 00h01	
10:23 00h16	
1 km; 1 km	
2	Sovoznik
▣ Schmidt Magnus	
▣ S /00007001106880 0 0	
20/02/2012	
▣ S /ABC 123	
05/03/2009 14:40	
0 km	
00:00 08h53	
0 km; 0 km	
08:53 00h02	
0 km; 0 km	
▣ Schmidt Magnus	
▣ S /00007001106880 0 0	
20/02/2012	
▣ S /ABC 123	
06/03/2009 10:25	
0 km	
08:55 00h01	M= Ročni vnos voznikovih aktivnosti
08:56 01h43	* = Počitek dolg vsaj eno uro
1 km; 1 km	
1 00h00 0 km	Povzetek obdobj, ko kartica ni bila vstavljena v voznikovi reži
✕ 00h02 00h00	
00h00	
2 00h00 00h02	Povzetek obdobj, ko kartica ni bila vstavljena v sovoznikovi reži
00h00	
▣ Andersson Richard	
▣ S /00007001106910 0 0	
! 08:53 S	Povzetek dnevni aktivnosti, podrobnosti o začetku in koncu (čas, kraj in stanje števca kilometrov) (voznik)
00h02 1km	
✕ 08h54 01h25	
00h16	
010h37	
▣ Schmidt Magnus	
▣ S /00007001106880 0 0	
! 08:53 S	Povzetek dnevni aktivnosti, podrobnosti o začetku in koncu (čas, kraj in stanje števca kilometrov) (sovoznik)
00h00 1km	
✕ 00h00 08h54	
01h43	
010h37	

Opomba! Za izločene dele, glejte izpis voznikove kartice.