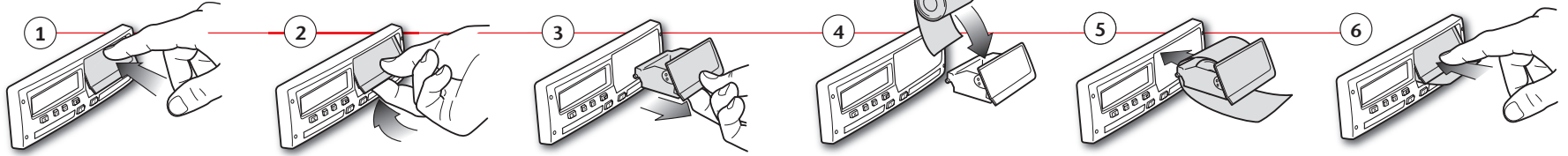


Заміна рулону паперу



Роздруківки

	Картка водія на 24 години
▼ 06/03/2009 10:32 (UTC)	Дата й час роздруківки (час UTC)
24h ▣ ▣	Тип роздруківки (24 години, картка)
▣ Andersson Richard	Прізвище тримача картки
▣ S /00007001106910 0 0	Ім'я тримача картки
20/02/2012	Ідентифікаційний номер картки та країни
▣ 1234567890ABCDEF S /ABC 123	Дата закінчення дії картки водія
▣ Stoneridge Electronics 900208R7.1/26R01	Ідентифікація транспортного засобу, VIN
▣ Johansson and Sons	Реєстрація стану учасника та реєстраційного номера транспортного засобу, VRN
▣ S / 0 0 0 1 1 6 0 0	Виробник тахографа
▣ 23/09/2008	Заводський номер тахографа
▣ S / 0 0 0 1 2 3 0 0	Цех, відповідальний за останнє калібрування
▣ 23/01/2009	Номер картки цеху
06/03/2009 52	Дата останнього калібрування
1	Останній контроль, який пройшов водій, що перевіряється
▣ S /ABC 123	Дата запиту і щоденний лічильник наявності картки
0 km	Картка водія в лотку для картки 1
▣ 08:55 00h01 ▣ ▣	VRN, реєстраційний номер транспортного засобу, для транспортного засобу, в якому вставлена картка водія
▣ 08:56 00h01 ▣ ▣	Одометр транспортного засобу при вставленні картки
▣ 08:57 01h25 ▣ ▣	Дії щодо вставленої картки водія, час початку та тривалість
▣ 10:22 00h01 ▣ ▣	Виймання картки: одометр транспортного засобу та пройдена відстань з останнього вставлення, для якого відомий одометр.
▣ 10:23 00h09 ▣ ▣	Щоденне зведення дій, відомості про початок і закінчення (час, місце й одометр)
1 km; 1 km	Останні п'ять подій і збоїв із картки водія
▣ 08:53 S	Останні п'ять подій і збоїв із VU, одиниці транспортного засобу
▣ 00h02 0 km	
▣ 08h54 ▣ 01h25	
▣ 00h11 ? 00h00	
▣ 10h30	
!X ▣	
!11 27/02/2009 16:32	
!11 S /ABC 123 93h41	
X ▣ 05/03/2009 15:20	
X35 S /ABC 123 17h32	
!11 05/03/2009 15:20	
!11 S /ABC 123 17h32	
X ▣ 06/03/2009 08:55	
X35 S /ABC 123 01h37	
!11 06/03/2009 08:55	
!11 S /ABC 123 01h37	
!X ▣	
X ▣ 00 03/03/2009 09:15	
X35 05h10	
!11 00 03/03/2009 09:15	
!11 05h10	
!+ 01 03/03/2009 14:26	
!08 (1) 48h53	
X ▣ 07 05/03/2009 15:20	
X35 19h12	
▣ S /00007001106910 0 0	
▣ S /00007001106880 0 0	
!11 07 05/03/2009 15:20	
!11 19h12	
▣ S /00007001106910 0 0	
▣ S /00007001106880 0 0	
▣ *	Місце контролю
▣	Підпис контролера
▣	Підпис водія

	24 години, одиниця транспортного засобу (VU)
▼ 06/03/2009 10:39 (UTC)	Дата й час роздруківки (час UTC)
24h ▣ ▣	Тип роздруківки (24 години, VU)
▣ Andersson Richard	Прізвище тримача картки (водія)
▣ S /00007001106910 0 0	Ім'я тримача картки (водія)
20/02/2012	Ідентифікаційний номер картки та країни
▣ Schmidt Magnus	Дата закінчення дії картки водія
▣ S /00007001106880 0 0	Прізвище тримача картки (другого водія)
20/02/2012	Ім'я тримача картки (другого водія)
06/03/2009	Ідентифікаційний номер картки та країни
0 - 1 km	Дата закінчення дії картки другого водія
▣ Andersson Richard	Дії водія, збережені у VU на кожний слот, за хронологічним порядком
▣ S /00007001106910 0 0	Дата запиту
▣ S /ABC 123	Одометр транспортного запису о 00:00 і 24:00
03/03/2009 11:45	Водій
0 km	Стан учасника реєстрації та реєстраційний номер транспортного засобу, що використовувався раніше
▣ 00:00 08:53 08h53 ▣ ▣	Дата й час виймання картки з попереднього транспортного засобу
0 km; 0 km	Одометр транспортного засобу при вставленні картки
▣ 08:53 08h55 00h02 ▣ ▣	Дії з зазначенням часу початку та тривалості
0 km; 0 km	
▣ Andersson Richard	
▣ S /00007001106910 0 0	
▣ S /ABC 123	
06/03/2009 10:26	
0 km	
▣ 08:55 00h01 ▣ ▣	
▣ 08:56 00h01 ▣ ▣	
▣ 08:57 01h25 ▣ ▣	
▣ 10:22 00h01 ▣ ▣	
▣ 10:23 00h16 ▣ ▣	
1 km; 1 km	
-2-	Другий водій
▣ Schmidt Magnus	
▣ S /00007001106880 0 0	
▣ S /ABC 123	
05/03/2009 14:40	
0 km	
▣ 00:00 08h53 ▣ ▣	
0 km; 0 km	
▣ 08:53 00h02 ▣ ▣	
0 km; 0 km	
▣ Schmidt Magnus	
▣ S /00007001106880 0 0	
▣ S /ABC 123	
06/03/2009 10:25	
0 km	
▣ 08:55 00h01 ▣ ▣	
▣ 08:56 01h43 ▣ ▣ *	
1 km; 1 km	
1 ▣ ---	
▣ 00h00 0 km	
▣ 00h02 ▣ 00h00	
▣ 00h00	
2 ▣ ---	
▣ 00h00 ▣ 00h02	
▣ 00h00	
▣ Andersson Richard	
▣ S /00007001106910 0 0	
▣ 08:53 S	
▣ 00h02 0 km 1km	
▣ 08h54 ▣ 01h25	
▣ 00h16	
▣ 10h37	
▣ Schmidt Magnus	
▣ S /00007001106880 0 0	
▣ 08:53 S	
▣ 00h00 0 km 1km	
▣ 00h00 ▣ 08h54	
▣ 01h43	
▣ 10h37	

Примітка! Відомості про забраковані деталі див. у роздруківці картки водія.

24 години, одиниця транспортного засобу (VU)

Дата й час роздруківки (час UTC)

Тип роздруківки (24 години, VU)

Прізвище тримача картки (водія)

Ім'я тримача картки (водія)

Ідентифікаційний номер картки та країни

Дата закінчення дії картки водія

Прізвище тримача картки (другого водія)

Ім'я тримача картки (другого водія)

Ідентифікаційний номер картки та країни

Дата закінчення дії картки другого водія

Дії водія, збережені у VU на кожний слот, за хронологічним порядком

Дата запиту

Одометр транспортного запису о 00:00 і 24:00

Водій

Стан учасника реєстрації та реєстраційний номер транспортного засобу, що використовувався раніше

Дата й час виймання картки з попереднього транспортного засобу

Одометр транспортного засобу при вставленні картки

Дії з зазначенням часу початку та тривалості

Другий водій

Стан учасника реєстрації та реєстраційний номер транспортного засобу, що використовувався раніше

Дата й час виймання картки з попереднього транспортного засобу

Одометр транспортного засобу при вставленні картки

М = Введені вручну записи про дії водія

* = Період відпочинку (щонайменше одна година)

Зведення періодів, впродовж яких у слоті водія не було картки

Зведення періодів, впродовж яких у слоті другого водія не було картки

Щоденне зведення дій, відомості про початок і закінчення (час, місце й одометр) (водій)

Щоденне зведення дій, відомості про початок і закінчення (час, місце й одометр) (другий водій)