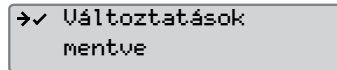
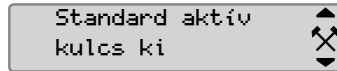
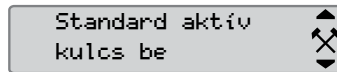


Alapértelmezett tevékenység a gyújtás be-/kikapcsolásakor

Beállítható, milyen tevékenységre kapcsoljon a tachográf a gyújtás ráadásakor vagy levételkor (egyeztessen az illetékes hatósággal a nemzeti szabályozásokkal kapcsolatban)

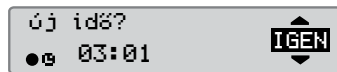
1. Nyomja meg az OK gombot.
Válassza ki a **BEÁLLÍTÁSOK** pontot, és nyomja meg az OK gombot.
2. Válassza ki a **Paraméterek** pontot, és nyomja meg az OK gombot.
3. Válassza ki a **Standard aktiv kulcs be** vagy **Standard aktiv kulcs ki** pontot, és nyomja meg az OK gombot.
4. Válassza ki a preferált tevékenységet; *Nincs változás, Pihenő, Rendelkezésre állás vagy Munka*, és nyomja meg az OK gombot.
5. Az alábbi jelenik meg.
6. Nyomja meg háromszor a Vissza gombot, hogy visszatérjen az alap kijelzőhöz.



Nyári időszámítás

A nyári és téli időszámításra történő átállás felajánlása automatikusan történik március utolsó vasárnapján és október utolsó vasárnapján.

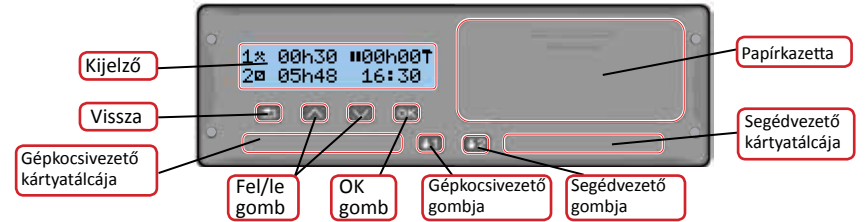
1. Válassza az **IGEN**-t a új időszámításra történő átálláshoz, vagy a **NEM**-et ha nem akar átállni.



Az SE5000-8 készülék összes funkciójának teljes leírásához tanulmányozza a Gépkocsivezetői és céges útmutatót vagy látogasson el a www.SE5000.com weboldalra



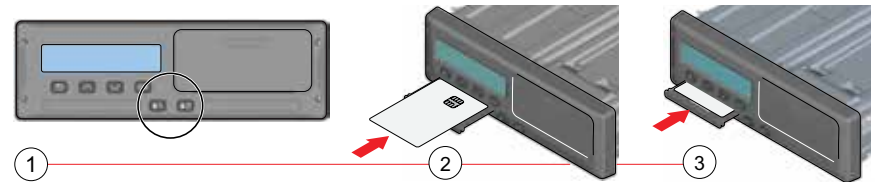
Céges gyors útmutató



Megjegyzés! A kártyakezelés és a menü használata csak a jármű álló helyzetében lehetséges.

Hogyan helyezze be a kártyát (lehetséges az alap menüben és a gyújtás bekapcsolt állapotában)

1. Nyomja be és tartsa nyomva a gépkocsivezetői vagy a segédvezetői gombot, míg a tálca ki nem nyílik.
2. Helyezze be a kártyát úgy, hogy a chip felfelé nézzen.
3. Óvatosan előrenyomva zárja be a tálcat.



Hogyan távolítsa el a kártyát (nem érhető el minden menüben)

1. Nyomja be és tartsa nyomva a gépkocsivezetői vagy a segédvezetői gombot, míg a tálca ki nem nyílik.
2. Nyomja a kártyát enyhén alulról felfelé a tálca nyílásán keresztül vagy nyomja lefelé a tálca szélét, míg a kártya ki nem ugrik.



Vállalati zárás

Annak érdekében, hogy illetéktelen személyek ne férjenek hozzá a tachográf adataihoz, lezárást szükséges végezni a tachográf használatá előtt.

1. Helyezzen be egy céges kártyát a tachográf valamelyik tálcájába. A tachográf automatikusan rákérdez, hogy a vállalati zárolás funkció aktiválódjon-e, amennyiben ez még nem történt meg az adott vállalat esetében.
2. Nyomja meg az OK gombot a tachográf menübe való belépéshez. Válassza a **VÁLL. ZÁRÁS**-t lehetőséget, és nyomja meg az OK gombot.
3. Válassza az **IGEN** lehetőséget, és nyomja meg az OK gombot a zárolás végrehajtásához.
4. A következő üzenet jelenik meg.

Vállalati nyitás **IGEN**

☞✓ Nyitás befejezve

Vállalati nyitás

A tachográf vagy a jármű továbbadása esetén a tachográfot „Meg kell nyitni” a következő felhasználónak. A megnyitás után a régi tulajdonos adatait az új tulajdonos nem tudja letölteni. A továbbértékesítés előtt töltsse le a tachográf adatait, majd végezze el az alant felsoroltakat.

1. Helyezzen be egy céges kártyát a tachográf valamelyik tálcájába. A tachográf automatikusan céges üzemmódba lép.
2. Nyomja meg az OK gombot a tachográf menübe való belépéshez. Válassza a **VÁLL. ZÁRÁS**-t lehetőséget, és nyomja meg az OK gombot.
3. Válassza az **IGEN** lehetőséget, és nyomja meg az OK gombot a zárolásfeloldás végrehajtásához.
4. A következő üzenet jelenik meg.

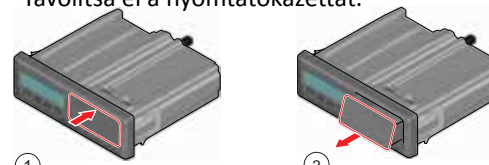
🔒 VÁLL. ZÁRÁS

Vállalati zárás **IGEN**

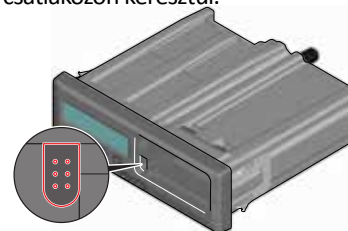
☞✓ Zárás befejezve

Járműegység letöltés

1. Távolítsa el a nyomtatókazettát.



2. Adja rá a gyújtást, helyezzen egy céges kártyát a tachográf valamelyik tálcájába, csatlakoztassa a letöltő berendezést a tachográfhoz a 6-pólusú letöltő csatlakozón keresztül.



3. Töltsse le az adatokat a letöltő berendezés utasításainak megfelelően.
4. Az alábbi üzenet jelenik meg, jelezve, hogy a tachográf letöltés folyamatban van.
5. Ha a letöltés befejeződött, akkor az alábbi üzenet jelenik meg. Vegye ki a céges kártyát, és távolítsa el a letöltő kábelt.
6. Ha a letöltési folyamat nem sikeres, akkor az alábbi üzenet jelenik meg. Ellenőrizze a csatlakozásokat és a letöltő berendezést. További tájékoztatásért tanulmányozza a gépkocsivezetői és céges útmutatót (céges üzemmód).

↓ Letöltés folyamatban ██████████

↓✓↓ Letöltés befejezve

↓✗↓ Letöltés nem sikerült