

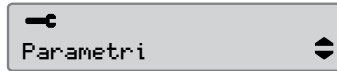
Подразумевана активност кључ укључ./искључ.

Ово подешавање даје могућност да се промена прикаже аутоматски и код возача и код сувозача када се укључи или искључи кључ за паљење мотора (обратите се одговарајућој служби задуженој за националне прописе).

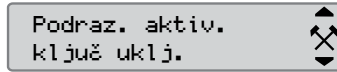
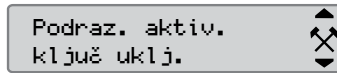
1. Притисните дугме ОК.
Изаберите *POSTAVKE* и притисните ОК.



2. Изаберите *Parametri* и притисните ОК.



3. Изаберите и потврдите *Podraz. aktiv. ključ uklj* или *Podraz. aktiv. ključ uklj*.



4. Изаберите приоритетну активност; *Без промене, Одмор, Доступно* или *Раd* и притисните ОК.



5. Приказује се следеће.

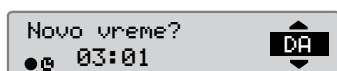


6. Притисните дугме Назад три пута да бисте се вратили на стандардни дисплеј.

Сезонско рачунање времена

Аутоматско подешавање локалног времена за лето и зиму се аутоматски активира последње недеље у марту, тј. последње недеље у октобру.

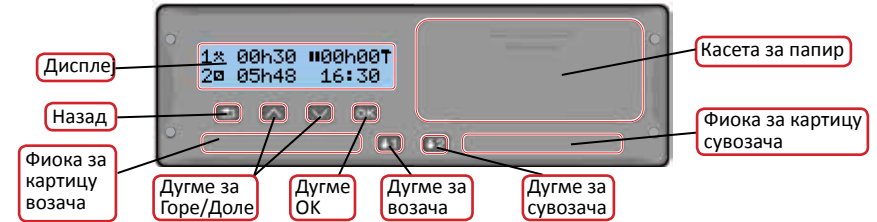
1. Изаберите *DA* да бисте прихватили или *NE* да бисте отказали промену времена.



За све информације о функцијама SE5000-8, погледајте Приручник за возача и компанију или посетите www.SE5000.com



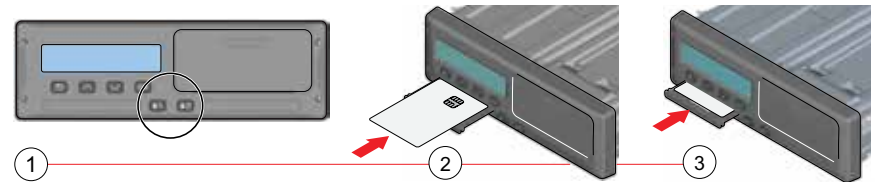
Приручник за брзи почетак коришћења за компанију



Напомена! Руковање картицом и претраживање менија могуће је само када се возило не креће.

Убаците картицу (увек је могуће у стандардном менију и паљење је УКЉУЧЕНО)

1. Притисните и држите дугме код возача или сувозача све док се не отвори фиока.
2. Убаците картицу тако да чип буде окренут на горе.
3. Затворите фиоку нежно је притискајући према напред.



Извуците картицу (није могуће у свим менијима)

1. Притисните и држите дугме код возача или сувозача све док се не отвори фиока.
2. Притисните картицу лагано нагоре кроз отвор у фиоци или гурните ивицу фиоке надолу све док картица не изађе.



Закључавање за компанију

Да би се неовлашћеним особама спречио приступ подацима тахограма, закључавање треба извршити пре почетка употребе тахографа.

1. Убаците картицу компаније у било коју фиоку тахографа. Тахограф аутоматски поставља питање да ли да се активира Закључавање за компанију ако још није дефинисано за ту компанију.
2. Притисните дугме ОК за улаз у мени тахографа.
Изаберите *KOMP. ZAKLJ.* и притисните ОК.
3. Изаберите *DA* и притисните ОК да бисте извршили закључавање
4. Приказаће се следећа порука.

Kompanija
zaklj. **DA**

☞ ✓ Zaklj.
je završeno

Откључавање за компанију

Откључавање мора да се изврши пре преноса тахографа другој компанији/ власнику. У супротном, постоји ризик да подаци следећих корисника буду снимљени за актуелну компанију. Ако се заборави на откључани статус подаци неће бити откључани све док следећа компанија не изврши закључавање. Да бисте обезбедили ваше податке, потребно је да преузмете податке пре откључавања.

1. Убаците картицу компаније у било коју фиоку тахографа. Тахограф аутоматски улази у режим рада компаније.
2. Притисните дугме ОК за улаз у мени тахографа.
Изаберите *KOMP. ZAKLJ.* и притисните ОК.
3. Изаберите *DA* и притисните ОК да бисте извршили откључавање.
4. Приказаће се следећа порука.

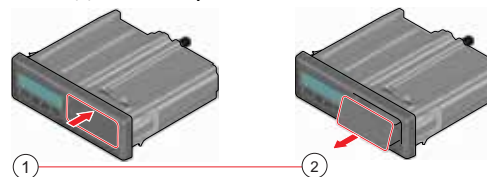
🔒 KOMP. ZAKLJ.

Kompanija
otklj. **DA**

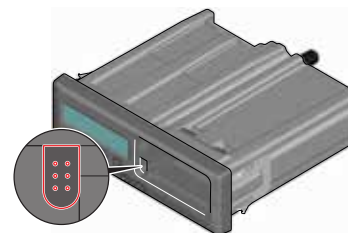
☞ ✓ Otklj.
je završeno

Возило Преузимање

1. Извадите касету за штампање.



2. Додајте опрему за преузимање на тахограф преко 6-пинског прикључка за преузимање.



3. Преузмите податке у складу са упутством на опреми за преузимање. Водите рачуна да је паљење на УКЉУЧЕНО када почне преузимање.
4. Приказује се следећа порука што указује да је активно преузимање на тахограф.
5. Када се заврши преузимање приказује се следећа порука.
6. Ако поступак преузимања не успе, приказује се следећа порука. Проверите везе и опрему за преузимање. За више информација, погледајте Приручник за возача и компанију (Режим компаније).

↓ Preuzimanje
u toku ██████████

↓ ↓ Preuzimanje
je završeno

↓ × ↓ Preuzimanje
nije uspešno