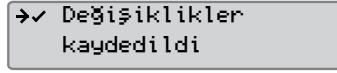
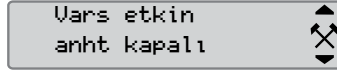
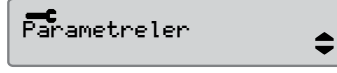


Varsayılan Etkinlik anahtarı açık/kapalı

Bu ayar kontak anahtarını açıp kapatırken hem sürücüye hem de yardımcı sürücüye otomatik bir etkinli değişimi önerileri yapma olanağı verir (ulusal düzenlemeler için ilgili makamlara danışın).

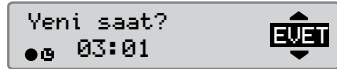
1. Tamam düğmesine basın.
Ayarlar' öğesini seçin ve Tamam düğmesine basın.
2. Parametreler öğesini seçin ve Tamam düğmesine basın.
3. Vars etkin anht açık veya Vars etkin anht kapalı'yı seçin ve onaylayın.
4. Değişiklik yok, Dinleme, Müsait veya İş olmak üzere tercih edilen etkinliği seçin ve Tamam düğmesine basın.
5. Aşağıdaki gösterilir.
6. Standart ekrana dönmek için Geri düğmesine üç kez basın.



Yaz Saati

Yaz ve kış için otomatik yerel saat ayarı sırasıyla Mart ayının son Pazar günü ve Ekim ayının son Pazar günü otomatik olarak yapıldı.

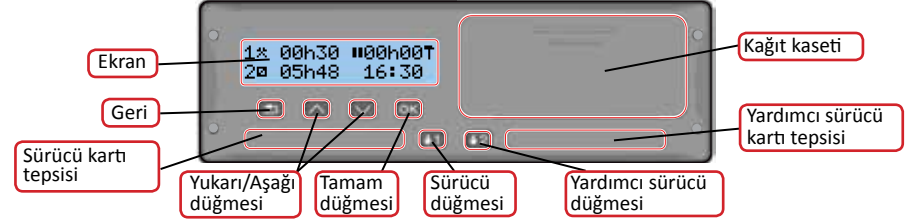
1. Saat değişikliğini kabul etmek için EVET veya iptal etmek için HYIR'ı seçin.



SE5000-8 fonksiyonelliği hakkında tüm ayrıntılar için Sürücü & Şirketi Kılavuzuna başvururuz veya www.SE5000.com adresini ziyaret ederiz



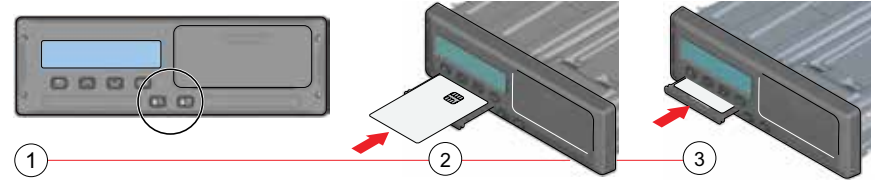
Şirket Hızlı kılavuzu



Uyarı! Kart bakımı ve menüye göz atma sadece araç hareketsizken mümkündür.

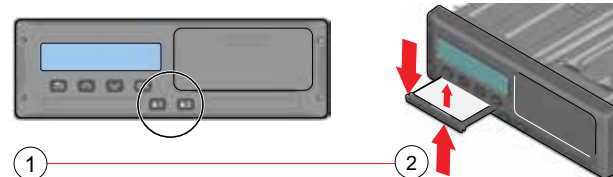
Kartı tak (standart menüde ve kontak AÇIK'ken her zaman mümkündür)

1. Sürücü veya yardımcı sürücü düğmesine tepsi açılana kadar basılı tutun.
2. Çip yukarı bakacak şekilde kartı takın.
3. Yavaşça ileri doğru iterek tepsiyi kapatın.



Kartı çek (tüm menülerde mümkün değildir)

1. Sürücü veya yardımcı sürücü düğmesine tepsi açılana kadar basılı tutun.
2. Kartı alt kısmından açıklığa doğru yavaşça yukarı bastırın veya kart dışarı çıkana kadar tepsinin kenarını aşağı itin.



Şirket kilit açma

Yetkisiz kişilerin takograf verisine erişimini engellemek için, takografi kullanmadan önce bir kilit açma gerçekleştirilmelidir.

1. Takograf tepsilerinin herhangi birine bir şirket kartı takın. Şirket için yoksa, takograf Şirket Kilidi'ni aktive edip etmemeyi otomatik olarak soracaktır.
2. Takograf menüsüne erişmek için Tamam düğmesine basın.
ŞRKT KİLİT ögesini seçin ve Tamam düğmesine basın.
3. Kilit açma için EVET ögesini seçin ve Tamam düğmesine basın.
4. Aşağıdaki mesaj görüntülenir.

Şirket kilit açık EVET

ŞRKT KİLİT tamam

Şirket kilit kapama

Takografi başka şirket/sahibe devretmeden önce kilit kapama gerçekleştirilmelidir. Aksi takdirde, geçerli şirketin yeni kullanıcı verilerini alma riski vardır. Kilit kapama unutulmuşsa, yeni şirket kilit açma gerçekleştirene kadar veriler kilitlenmeyecektir. Verilerinizi korumak için, kilit kapama gerçekleştirmeden önce verilerinizi yüklemeniz gerekir.

1. Takograf tepsilerinin herhangi birine bir şirket kartı takın. Takograf otomatik olarak şirket çalışma moduna girer.
2. Takograf menüsüne erişmek için Tamam düğmesine basın.
ŞRKT KİLİT ögesini seçin ve Tamam düğmesine basın.
3. Kilit kapama gerçekleştirmek için EVET ile onaylayın.
4. Aşağıdaki mesaj görüntülenir.

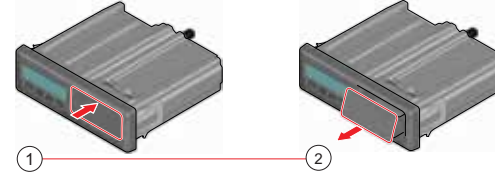
ŞRKT KİLİT

Şirket kilit kapalı EVET

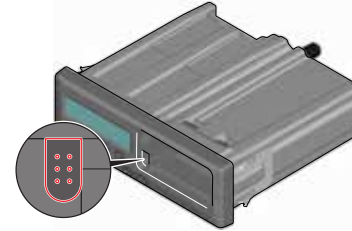
ŞRKT KİLİT tamam

Arçaç Birimi Yükleme

1. Yazıcı kasetini çıkartın.



2. 6 pimli yükleme konnektörü üzerinden takografa yükleme donanımını ekleyin.



3. Veriyi yükleme donanımı üzerindeki talimatlara göre yükleyin. Yükleme başlatırken kantağın AÇIK olduğundan emin olun.
4. Takograf yüklemenin etkin olduğunu gösteren aşağıdaki mesaj görüntülenecektir.
5. Yükleme tamamlandığında, aşağıdaki mesaj görüntülenecektir.
6. Yükleme işlemi başarısız olursa, aşağıdaki mesaj görüntülenecektir. Bağlantıları ve yükleme donanımını kontrol edin. Daha fazla bilgi için, bkz. Sürücü & Şirket Kılavuzu (Şirket Modu).

indirme meşgul

indirme tamam

indirme başarısız